

社会資本総合整備計画 防災・安全交付金

令和02年01月22日

計画の名称	ハード対策施設の設置・改築等による土砂災害対策推進（防災・安全）												
計画の期間	令和02年度～令和06年度（5年間）										重点配分対象の該当		
交付対象	秋田県, 八郎潟町, 八峰町, 鹿角市, 大仙市, 小坂町, 大館市												
計画の目標	頻発する豪雨等による土砂災害発生リスクの増大に対し、ハード対策施設を整備することにより、地域住民の安全・安心の確保を図る。												
全体事業費（百万円）	合計（A+B+C+D）	18,045	A	17,095	B	0	C	499	D	451	効果促進事業費の割合 C / (A+B+C+D)	2.76	%

番号	計画的成果目標（定量的指標）	定量的指標の現況値及び目標値		
		当初現況値	中間目標値	最終目標値
		R2当初	R4末	R6末
1	県内における土砂災害危険箇所について、土砂災害対策実施箇所を815箇所から838箇所へ増加させる。 県内における土砂災害対策が必要な土砂災害危険箇所数	815箇所	826箇所	838箇所
2	土砂災害対策が概成した土砂災害危険箇所数 / 土砂災害対策が必要な土砂災害危険箇所数	24%	25%	25%

備考等	個別施設計画を含む	<input type="radio"/>	国土強靱化を含む	<input type="radio"/>	定住自立圏を含む	-	連携中枢都市圏を含む	-	流域水循環計画を含む	-	地域再生計画を含む	-	避難確保計画の策定	避難行動要支援者名簿の提供
-----	-----------	-----------------------	----------	-----------------------	----------	---	------------	---	------------	---	-----------	---	-----------	---------------

A 基幹事業

基幹事業(大)	番号	事業種別	地域種別	交付対象	直接間接	事業者	種別1	種別2	要素となる事業名 (事業箇所)	事業内容 (延長・面積等)	市区町村名/ 港湾・地区名	事業実施期間(年度)					全体事業費 (百万円)	費用 便益比	個別施設計画 策定状況
												R02	R03	R04	R05	R06			
一体的に実施することにより期待される効果																			
備考																			
砂防事業	A04-001	砂防	一般	秋田県	直接	秋田県	通常砂防	-	沼山沢川 通常砂防事業	砂防堰堤工N=2基、溪流保全 工L=785m	横手市						520	3.3	策定済
	A04-002	砂防	一般	秋田県	直接	秋田県	通常砂防	-	前田沢 通常砂防事業	溪流保全工L=403m、山腹工A= 410m2	横手市						224	4.1	策定済
	A04-003	砂防	一般	秋田県	直接	秋田県	通常砂防	-	比内沢沢 通常砂防事業	沈砂池工N=1基	仙北市						50	9.5	策定済
	A04-004	砂防	一般	秋田県	直接	秋田県	通常砂防	-	ピッキ沢 通常砂防事業	砂防堰堤工N=1基	横手市						150	5.6	策定済
	A04-005	砂防	一般	秋田県	直接	秋田県	通常砂防	-	滝ノ沢 2 他 3 溪流 通常 砂防事業	砂防堰堤工N=5基	由利本荘市						621	2.8	策定済
	A04-006	砂防	一般	秋田県	直接	秋田県	通常砂防	-	白山川 通常砂防事業	砂防堰堤工N=1基	秋田市						310	2.6	策定済

A 基幹事業

基幹事業(大)	番号	事業種別	地域種別	交付対象	直接間接	事業者	種別1	種別2	要素となる事業名 (事業箇所)	事業内容 (延長・面積等)	市区町村名/ 港湾・地区名	事業実施期間(年度)					全体事業費 (百万円)	費用 便益比	個別施設計画 策定状況
												R02	R03	R04	R05	R06			
一体的に実施することにより期待される効果																			
備考																			
砂防事業	A04-007	砂防	一般	秋田県	直接	秋田県	通常砂防	-	焼間沢 通常砂防事業	砂防堰堤工N=1基	湯沢市						158	3.7	策定済
	A04-008	砂防	一般	秋田県	直接	秋田県	通常砂防	-	牛沢 通常砂防事業	砂防堰堤工N=1基	三種町						170	7.2	策定済
	A04-009	砂防	一般	秋田県	直接	秋田県	通常砂防	-	上内町1 通常砂防事業	山腹工A=3,210m2	横手市						208	5.2	策定済
	A04-010	砂防	一般	秋田県	直接	秋田県	通常砂防	-	オンデの沢 通常砂防事業	砂防堰堤工N=3基、床固工N=1基	能代市						548	2.0	策定済
	A04-011	砂防	一般	秋田県	直接	秋田県	通常砂防	-	茶の沢川 通常砂防事業	砂防堰堤工N=1基	八峰町						210	16.7	策定済
	A04-012	砂防	一般	秋田県	直接	秋田県	通常砂防	-	浅田沢1 通常砂防事業	砂防堰堤工N=1基	由利本荘市						220	3.7	策定済

A 基幹事業

基幹事業(大)	番号	事業種別	地域種別	交付対象	直接間接	事業者	種別1	種別2	要素となる事業名 (事業箇所)	事業内容 (延長・面積等)	市区町村名/ 港湾・地区名	事業実施期間(年度)					全体事業費 (百万円)	費用 便益比	個別施設計画 策定状況
												R02	R03	R04	R05	R06			
一体的に実施することにより期待される効果																			
備考																			
砂防事業	A04-013	砂防	一般	秋田県	直接	秋田県	通常砂防	-	浅田沢2 通常砂防事業	砂防堰堤工N=1基	由利本荘市						310	4.8	策定済
	A04-014	砂防	一般	秋田県	直接	秋田県	火山砂防	-	寺田川 火山砂防事業	砂防堰堤工N=3基、溪流保全 工L=830m	湯沢市						386	1.4	策定済
	A04-015	砂防	一般	秋田県	直接	秋田県	火山砂防	-	才八コ沢 火山砂防事業	砂防堰堤工N=1基、溪流保全 工L=252m	仙北市						150	4.1	策定済
	A04-016	砂防	一般	秋田県	直接	秋田県	火山砂防	-	東鮎川沢2 火山砂防事業	砂防堰堤工N=1基	由利本荘市						150	8.9	策定済
	A04-017	砂防	一般	秋田県	直接	秋田県	火山砂防	-	東鮎川沢3 火山砂防事業	砂防堰堤工N=1基	由利本荘市						300	6.7	策定済
	A04-018	砂防	一般	秋田県	直接	秋田県	緊急減災	-	鳥海山 火山噴火緊急減災対策事業	減災対策工 1式	にかほ市						300	-	-

A 基幹事業

基幹事業(大)	番号	事業種別	地域種別	交付対象	直接間接	事業者	種別1	種別2	要素となる事業名 (事業箇所)	事業内容 (延長・面積等)	市区町村名/ 港湾・地区名	事業実施期間(年度)					全体事業費 (百万円)	費用 便益比	個別施設計画 策定状況
												R02	R03	R04	R05	R06			
一体的に実施することにより期待される効果																			
備考																			
砂防事業	A04-019	砂防	一般	秋田県	直接	秋田県	緊急減災	-	秋田焼山 火山噴火緊急 減災対策事業	減災対策工 1式	鹿角市、仙北市						500	-	
											小計						5,485		
地すべり対策事業	A05-020	地すべり	一般	秋田県	直接	秋田県	-	-	大琴 地すべり対策事業	集水ボーリング工、押え盛土、 鋼管杭工	由利本荘市						109	1.4	策定済
	A05-021	地すべり	一般	秋田県	直接	秋田県	-	-	神成 地すべり対策事業	集水ボーリング工	北秋田市						840	2.7	策定済
	A05-022	地すべり	一般	秋田県	直接	秋田県	-	-	芦沢 地すべり対策事業	法面工、集水ボーリング工	男鹿市						35	5.6	策定済
	A05-023	地すべり	一般	秋田県	直接	秋田県	-	-	小淵 地すべり対策事業	集水ボーリング工	北秋田市						1,510	1.2	策定済
										小計						2,494			
急傾斜地崩壊対策事業	A06-024	急傾斜	一般	秋田県	直接	秋田県	-	-	大湯1号 急傾斜地崩壊 対策事業	法面对策工A=1,981m2	鹿角市						160	3.3	策定済

A 基幹事業

基幹事業(大)	番号	事業種別	地域種別	交付対象	直接間接	事業者	種別1	種別2	要素となる事業名 (事業箇所)	事業内容 (延長・面積等)	市区町村名/ 港湾・地区名	事業実施期間(年度)					全体事業費 (百万円)	費用 便益比	個別施設計画 策定状況	
												R02	R03	R04	R05	R06				
一体的に実施することにより期待される効果																				
備考																				
急傾斜地崩壊対策事業	A06-025	急傾斜	一般	秋田県	直接	秋田県	-	-	愛宕 急傾斜地崩壊対策事業	山腹工A=3,210m2	横手市						370	7.6	策定済	
												小計						530		
その他総合的な治水事業	A08-026	総合治水	一般	秋田県	直接	秋田県	情報・砂防等	-	米代川圏域総合流域防災事業(情報基盤)	砂防情報システム等整備	管内						166		-	
	A08-027	総合治水	一般	秋田県	直接	秋田県	情報・砂防等	-	雄物川圏域総合流域防災事業(情報基盤)	砂防情報システム等整備	管内							277		-
	A08-028	総合治水	一般	秋田県	直接	秋田県	情報・砂防等	-	子吉川圏域総合流域防災事業(情報基盤)	砂防情報システム等整備	管内							166		-
	A08-029	A08-029	総合治水	一般	秋田県	直接	秋田県	-	-	米代川圏域総合流域防災事業(緊急改築)(砂防)	砂防堰堤補強工	管内						328		-

A 基幹事業

基幹事業（大）	番号	事業種別	地域種別	交付対象	直接間接	事業者	種別1	種別2	要素となる事業名 （事業箇所）	事業内容 （延長・面積等）	市区町村名/ 港湾・地区名	事業実施期間（年度）					全体事業費 （百万円）	費用 便益比	個別施設計画 策定状況
												R02	R03	R04	R05	R06			
一体的に実施することにより期待される効果																			
備考																			
その他総合的な治水事業	A08-030	総合治水	一般	秋田県	直接	秋田県	-	-	雄物川圏域総合流域防災事業（緊急改築）（砂防）	砂防堰堤補強工	管内						300	-	
	A08-031	総合治水	一般	秋田県	直接	秋田県	-	-	子吉川圏域総合流域防災事業（緊急改築）（砂防）	砂防堰堤補強工	管内						300	-	
	A08-032	総合治水	一般	秋田県	直接	秋田県	-	-	米代川圏域総合流域防災事業（緊急改築）（急傾）	法面補強工	管内						340	-	
	A08-033	総合治水	一般	秋田県	直接	秋田県	-	-	雄物川圏域総合流域防災事業（緊急改築）（急傾）	法面補強工	管内						330	-	
	A08-034	総合治水	一般	秋田県	直接	秋田県	-	-	子吉川圏域総合流域防災事業（緊急改築）（急傾）	法面補強工	管内						300	-	

A 基幹事業

基幹事業(大)	番号	事業種別	地域種別	交付対象	直接間接	事業者	種別1	種別2	要素となる事業名 (事業箇所)	事業内容 (延長・面積等)	市区町村名/ 港湾・地区名	事業実施期間(年度)					全体事業費 (百万円)	費用 便益比	個別施設計画 策定状況	
												R02	R03	R04	R05	R06				
一体的に実施することにより期待される効果																				
備考																				
その他総合的な治水事業	A08-035	総合治水	一般	秋田県	直接	秋田県	-	-	米代川圏域総合流域防災事業(緊急改築)(地すべり)	集排水ボーリング工	管内						300		-	
	A08-036	総合治水	一般	秋田県	直接	秋田県	-	-	雄物川圏域総合流域防災事業(緊急改築)(地すべり)	集排水ボーリング工	管内						300		-	
	A08-037	総合治水	一般	秋田県	直接	秋田県	-	-	子吉川圏域総合流域防災事業(緊急改築)(地すべり)	集排水ボーリング工	管内						300		-	
											小計						3,407			
	砂防事業	A04-038	砂防	一般	秋田県	直接	秋田県	緊急減災	-	十和田 火山噴火緊急減災対策事業	減災対策工 1式	鹿角市、小坂町						100		-
		A04-039	砂防	一般	秋田県	直接	秋田県	緊急減災	-	栗駒山 火山噴火緊急減災対策事業	減災対策工 1式	東成瀬村						100		-

A 基幹事業																			
基幹事業(大)	番号	事業種別	地域種別	交付対象	直接間接	事業者	種別1	種別2	要素となる事業名 (事業箇所)	事業内容 (延長・面積等)	市区町村名/ 港湾・地区名	事業実施期間(年度)					全体事業費 (百万円)	費用 便益比	個別施設計画 策定状況
												R02	R03	R04	R05	R06			
		一体的に実施することにより期待される効果																	
		備考																	
砂防事業	A04-040	砂防	一般	秋田県	直接	秋田県	通常砂防	-	水上沢通常砂防事業	砂防堰堤工N=1基、溪流保全工L=30m	横手市						280	2.1	策定済
	A04-041	砂防	一般	秋田県	直接	秋田県	通常砂防	-	館ノ下沢通常砂防事業	砂防堰堤工N=1基	大館市						240	7.7	策定済
											小計						720		
急傾斜地崩壊対策事業	A06-042	急傾斜	一般	秋田県	直接	秋田県	-	-	榎木沢1号急傾斜地崩壊対策事業	法面对策工A=4,683㎡	八峰町						270	2.9	策定済
											小計						270		
地すべり対策事業	A05-043	地すべり	一般	秋田県	直接	秋田県	-	-	泉台地すべり対策事業	横ポーリング工、アンカー工	男鹿市						350	9.5	策定済
											小計						350		

A 基幹事業

基幹事業(大)	番号	事業種別	地域種別	交付対象	直接間接	事業者	種別1	種別2	要素となる事業名 (事業箇所)	事業内容 (延長・面積等)	市区町村名/ 港湾・地区名	事業実施期間(年度)					全体事業費 (百万円)	費用 便益比	個別施設計画 策定状況
												R02	R03	R04	R05	R06			
一体的に実施することにより期待される効果																			
備考																			
砂防事業	A04-044	砂防	一般	秋田県	直接	秋田県	通常砂防	-	上大部沢通常砂防事業	砂防堰堤工N=1基、溪流保全 工L=10m	秋田市						130	3	策定済
	A04-045	砂防	一般	秋田県	直接	秋田県	通常砂防	-	上杉ノ沢通常砂防事業	砂防堰堤工N=1基、溪流保全 工L=100m	仙北市						170	6.1	策定済
	A04-046	砂防	一般	秋田県	直接	秋田県	通常砂防	-	開沢通常砂防事業	砂防堰堤工N=1基	湯沢市						180	4.5	策定済
	A04-047	砂防	一般	秋田県	直接	秋田県	通常砂防	-	二夕子沢沢1通常砂防事業	砂防堰堤工N=1基	秋田市						140	11.4	策定済
	A04-048	砂防	一般	秋田県	直接	秋田県	通常砂防	-	中山沢1通常砂防事業	砂防堰堤工N=1基	秋田市						140	2.8	策定済
	A04-049	砂防	一般	秋田県	直接	秋田県	通常砂防	-	下宿沢通常砂防事業	砂防堰堤工N=1基	湯沢市						160	27.7	策定済

A 基幹事業

基幹事業(大)	番号	事業種別	地域種別	交付対象	直接間接	事業者	種別1	種別2	要素となる事業名 (事業箇所)	事業内容 (延長・面積等)	市区町村名/ 港湾・地区名	事業実施期間(年度)					全体事業費 (百万円)	費用 便益比	個別施設計画 策定状況
												R02	R03	R04	R05	R06			
一体的に実施することにより期待される効果																			
備考																			
砂防事業	A04-050	砂防	一般	秋田県	直接	秋田県	通常砂防	-	米内沢2通常砂防事業	砂防堰堤工N=1基	北秋田市						140	2.3	策定済
	A04-051	砂防	一般	秋田県	直接	秋田県	火山砂防	-	孫七山沢火山砂防事業	砂防堰堤工N=1基、溪流保全 工L=56m	由利本荘市						139	2.8	策定済
	A04-052	砂防	一般	秋田県	直接	秋田県	通常砂防	-	湯ノ沢ノ沢通常砂防事業	砂防堰堤工N=1基	美郷町						300	7.6	策定済
	A04-053	砂防	一般	秋田県	直接	秋田県	通常砂防	-	三吉沢通常砂防事業	砂防堰堤工N=1基	美郷町						190	3.9	策定済
	A04-054	砂防	一般	秋田県	直接	秋田県	通常砂防	-	寺沢沢通常砂防事業	砂防堰堤工N=1基	秋田市						190	3.5	策定済
	A04-055	砂防	一般	秋田県	直接	秋田県	通常砂防	-	寺ノ沢5通常砂防事業	砂防堰堤工N=1基	北秋田市						190	20.7	策定済

A 基幹事業

基幹事業(大)	番号	事業種別	地域種別	交付対象	直接間接	事業者	種別1	種別2	要素となる事業名 (事業箇所)	事業内容 (延長・面積等)	市区町村名/ 港湾・地区名	事業実施期間(年度)					全体事業費 (百万円)	費用 便益比	個別施設計画 策定状況
												R02	R03	R04	R05	R06			
一体的に実施することにより期待される効果																			
備考																			
砂防事業	A04-056	砂防	一般	秋田県	直接	秋田県	通常砂防	-	上北手荒巻沢通常砂防事業	砂防堰堤工N=1基	秋田市						190	2.5	策定済
	A04-057	砂防	一般	秋田県	直接	秋田県	通常砂防	-	松木田沢通常砂防事業	砂防堰堤工N=1基	大仙市						190	3.7	策定済
	A04-058	砂防	一般	秋田県	直接	秋田県	通常砂防	-	荒屋敷沢通常砂防事業	砂防堰堤工N=1基	仙北市						190	5.6	策定済
	A04-059	砂防	一般	秋田県	直接	秋田県	通常砂防	-	高岨沢通常砂防事業	砂防堰堤工N=1基	大館市						190	3.4	策定済
	A04-060	砂防	一般	秋田県	直接	秋田県	通常砂防	-	寺沢・芽沢通常砂防事業	砂防堰堤工N=3基	湯沢市						630	7.07	策定済
	A04-061	砂防	一般	秋田県	直接	秋田県	通常砂防	-	鳥谷場沢川通常砂防事業	砂防堰堤工N=1基	藤里町						190	3.4	策定済

A 基幹事業

基幹事業(大)	番号	事業種別	地域種別	交付対象	直接間接	事業者	種別1	種別2	要素となる事業名 (事業箇所)	事業内容 (延長・面積等)	市区町村名/ 港湾・地区名	事業実施期間(年度)					全体事業費 (百万円)	費用 便益比	個別施設計画 策定状況
												R02	R03	R04	R05	R06			
一体的に実施することにより期待される効果																			
備考																			
砂防事業	A04-062	砂防	一般	秋田県	直接	秋田県	通常砂防	-	藤代沢1通常砂防事業	砂防堰堤工N=1基	由利本荘市						190	2.1	策定済
											小計						3,839		
											合計						17,095		

C 効果促進事業

基幹事業（大）	番号	事業種別	地域種別	交付対象	直接間接	事業者	種別1	種別2	要素となる事業名 （事業箇所）	事業内容 （延長・面積等）	市区町村名/ 港湾・地区名	事業実施期間（年度）					全体事業費 （百万円）	費用 便益比	個別施設計画 策定状況
												R02	R03	R04	R05	R06			
一体的に実施することにより期待される効果																			
備考																			
その他総合的な治水事業	C08-001	総合治水	一般	秋田県	直接	秋田県	-	-	土砂災害警戒区域周知施設の整備	土砂災害警戒区域周知看板更新	全県						180	-	
	基幹事業と一体となって、土砂災害警戒区域周知設備の整備を行い、地域住民の警戒避難体制の向上を図る。																		
	C08-002	総合治水	一般	八郎潟町	直接	八郎潟町	-	-	土砂災害ハザードマップ策定事業	土砂災害ハザードマップ作成	八郎潟町						1	-	
	基幹事業と一体となって、ハザードマップの策定を行い、地域住民の警戒避難体制の向上を図る。																		
	C08-003	総合治水	一般	八峰町	直接	八峰町	-	-	土砂災害ハザードマップ策定事業	土砂災害ハザードマップ作成	八峰町						4	-	
	基幹事業と一体となって、ハザードマップの策定を行い、地域住民の警戒避難体制の向上を図る。																		
C08-004	総合治水	一般	鹿角市	直接	鹿角市	-	-	土砂災害ハザードマップ策定事業	土砂災害ハザードマップ作成	鹿角市						4	-		
基幹事業と一体となって、ハザードマップ策定を行い、地域住民の警戒避難体制の向上を図る																			
C08-005	総合治水	一般	大仙市	直接	大仙市	-	-	土砂災害ハザードマップ策定事業	土砂災害ハザードマップ作成	大仙市						4	-		
基幹事業と一体となって、ハザードマップ策定を行い、地域住民の警戒避難体制の向上を図る																			
C08-006	総合治水	一般	小坂町	直接	小坂町	-	-	土砂災害ハザードマップ策定事業	土砂災害ハザードマップ作成	小坂町						4	-		
基幹事業と一体となって、ハザードマップ策定を行い、地域住民の警戒避難体制の向上を図る																			

D 社会資本整備円滑化地籍整備事業

基幹事業（大）	番号	事業種別	地域種別	交付対象	直接間接	事業者	種別1	種別2	要素となる事業名 （事業箇所）	事業内容 （延長・面積等）	市区町村名/ 港湾・地区名	事業実施期間（年度）					全体事業費 （百万円）	費用 便益比	個別施設計画 策定状況
												R02	R03	R04	R05	R06			
一体的に実施することにより期待される効果																			
備考																			
円滑化地籍整備事業	D18-001	地籍整備	一般	秋田県	間接	秋田市	-	-	社会資本整備円滑化地籍 整備事業（雄和）	0.46km2	秋田市						10	-	
	総合流域防災事業に先行して、土地境界等を明確にすることにより、事業の円滑な実施を図る																		
	D18-002	地籍整備	一般	秋田県	間接	横手市	-	-	社会資本整備円滑化地籍 整備事業（山内）	0.54km2	横手市						25	-	
	総合流域防災事業に先行して、土地境界等を明確にすることにより、事業の円滑な実施を図る																		
	D18-003	地籍整備	一般	秋田県	間接	大館市	-	-	社会資本整備円滑化地籍 整備事業（大館）	0.94km2	大館市						6	-	
	総合流域防災事業に先行して、土地境界等を明確にすることにより、事業の円滑な実施を図る																		
D18-004	地籍整備	一般	秋田県	間接	湯沢市	-	-	社会資本整備円滑化地籍 整備事業（雄勝・皆瀬・ 湯沢）	8.03km2	湯沢市						187	-		
総合流域防災事業に先行して、土地境界等を明確にすることにより、事業の円滑な実施を図る																			
D18-005	地籍整備	一般	秋田県	間接	鹿角市	-	-	社会資本整備円滑化地籍 整備事業（鹿角）	2.98km2	鹿角市						61	-		
総合流域防災事業に先行して、土地境界等を明確にすることにより、事業の円滑な実施を図る																			
D18-006	地籍整備	一般	秋田県	間接	由利本荘市	-	-	社会資本整備円滑化地籍 整備事業（本荘・矢島）	4.61km2	由利本荘市						89	-		
総合流域防災事業に先行して、土地境界等を明確にすることにより、事業の円滑な実施を図る																			

D 社会資本整備円滑化地籍整備事業

基幹事業（大）	番号	事業種別	地域種別	交付対象	直接間接	事業者	種別1	種別2	要素となる事業名 （事業箇所）	事業内容 （延長・面積等）	市区町村名/ 港湾・地区名	事業実施期間（年度）					全体事業費 （百万円）	費用 便益比	個別施設計画 策定状況
												R02	R03	R04	R05	R06			
一体的に実施することにより期待される効果																			
備考																			
円滑化地籍整備事業	D18-007	地籍整備	一般	秋田県	間接	仙北市	-	-	社会資本整備円滑化地籍 整備事業（角館）	1.18km2	仙北市						40	-	
	総合流域防災事業に先行して、土地境界等を明確にすることにより、事業の円滑な実施を図る																		
	D18-008	地籍整備	一般	秋田県	間接	藤里町	-	-	社会資本整備円滑化地籍 整備事業（藤里）	0.86km2	藤里町						15	-	
	総合流域防災事業に先行して、土地境界等を明確にすることにより、事業の円滑な実施を図る																		
	D18-009	地籍整備	一般	秋田県	間接	大仙市	-	-	社会資本整備円滑化地籍 整備事業（西仙北、協和 ）	0.27km2	大仙市						18	-	
	総合流域防災事業に先行して、土地境界等を明確にすることにより、事業の円滑な実施を図る																		
												小計						451	
												合計						451	

交付金の執行状況

(単位：百万円)

	R02	R03	R04	R05	
配分額 (a)	1,091	778	544	662	
計画別流用増 減額 (b)	0	0	0	0	
交付額 (c=a+b)	1,091	778	544	662	
前年度からの繰越額 (d)	0	940	740	452	
支払済額 (e)	136	967	832	555	
翌年度繰越額 (f)	940	740	452	558	
うち未契約繰越額(g)	0	0	0	0	
不用額 (h = c+d-e-f)	15	11	0	1	
未契約繰越率+不用率 (i = (g+h)/(c+d))%	1.37	0.64	0	0.08	
未契約繰越率+不用率が10%を超えている場合その理由					

計画の名称	ハート対策施設の設置・改築等による土砂災害対策の推進 (防災・安全)	交付対象	秋田県、八幡町、八幡町、鷹巣市、大館市、小坂町
計画の期間	令和2年度～令和6年度 (5年間)		

現況図

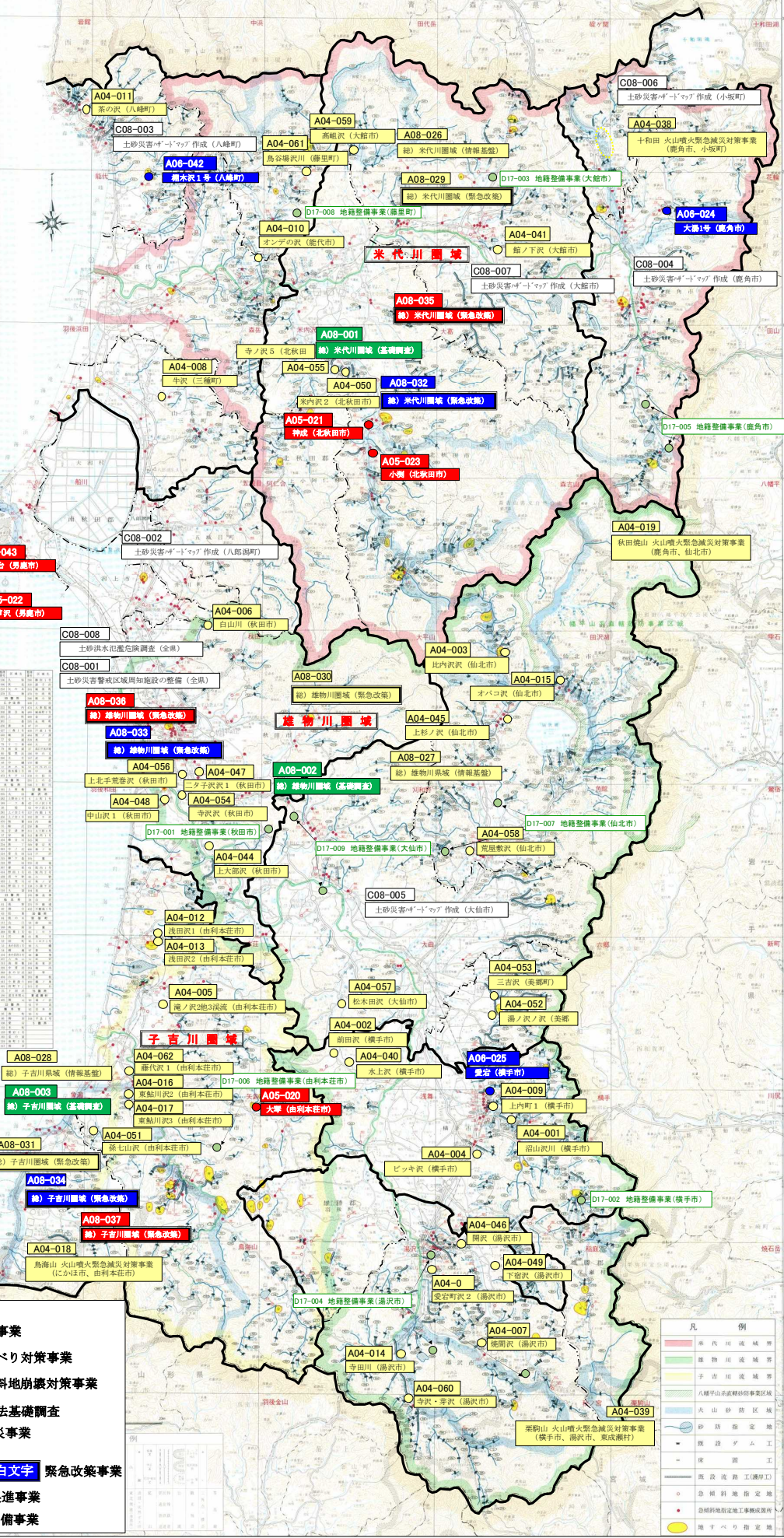
令和3年3月31日現在

地すべり防止区域

市町村	区域名	面積 (㎡)	地すべり防止区域
鷹巣市	鷹巣1号	10,000	〇
鷹巣市	鷹巣2号	15,000	〇
鷹巣市	鷹巣3号	20,000	〇
鷹巣市	鷹巣4号	25,000	〇
鷹巣市	鷹巣5号	30,000	〇
鷹巣市	鷹巣6号	35,000	〇
鷹巣市	鷹巣7号	40,000	〇
鷹巣市	鷹巣8号	45,000	〇
鷹巣市	鷹巣9号	50,000	〇
鷹巣市	鷹巣10号	55,000	〇
鷹巣市	鷹巣11号	60,000	〇
鷹巣市	鷹巣12号	65,000	〇
鷹巣市	鷹巣13号	70,000	〇
鷹巣市	鷹巣14号	75,000	〇
鷹巣市	鷹巣15号	80,000	〇
鷹巣市	鷹巣16号	85,000	〇
鷹巣市	鷹巣17号	90,000	〇
鷹巣市	鷹巣18号	95,000	〇
鷹巣市	鷹巣19号	100,000	〇
鷹巣市	鷹巣20号	105,000	〇
鷹巣市	鷹巣21号	110,000	〇
鷹巣市	鷹巣22号	115,000	〇
鷹巣市	鷹巣23号	120,000	〇
鷹巣市	鷹巣24号	125,000	〇
鷹巣市	鷹巣25号	130,000	〇
鷹巣市	鷹巣26号	135,000	〇
鷹巣市	鷹巣27号	140,000	〇
鷹巣市	鷹巣28号	145,000	〇
鷹巣市	鷹巣29号	150,000	〇
鷹巣市	鷹巣30号	155,000	〇
鷹巣市	鷹巣31号	160,000	〇
鷹巣市	鷹巣32号	165,000	〇
鷹巣市	鷹巣33号	170,000	〇
鷹巣市	鷹巣34号	175,000	〇
鷹巣市	鷹巣35号	180,000	〇
鷹巣市	鷹巣36号	185,000	〇
鷹巣市	鷹巣37号	190,000	〇
鷹巣市	鷹巣38号	195,000	〇
鷹巣市	鷹巣39号	200,000	〇
鷹巣市	鷹巣40号	205,000	〇
鷹巣市	鷹巣41号	210,000	〇
鷹巣市	鷹巣42号	215,000	〇
鷹巣市	鷹巣43号	220,000	〇
鷹巣市	鷹巣44号	225,000	〇
鷹巣市	鷹巣45号	230,000	〇
鷹巣市	鷹巣46号	235,000	〇
鷹巣市	鷹巣47号	240,000	〇
鷹巣市	鷹巣48号	245,000	〇
鷹巣市	鷹巣49号	250,000	〇
鷹巣市	鷹巣50号	255,000	〇
鷹巣市	鷹巣51号	260,000	〇
鷹巣市	鷹巣52号	265,000	〇
鷹巣市	鷹巣53号	270,000	〇
鷹巣市	鷹巣54号	275,000	〇
鷹巣市	鷹巣55号	280,000	〇
鷹巣市	鷹巣56号	285,000	〇
鷹巣市	鷹巣57号	290,000	〇
鷹巣市	鷹巣58号	295,000	〇
鷹巣市	鷹巣59号	300,000	〇
鷹巣市	鷹巣60号	305,000	〇
鷹巣市	鷹巣61号	310,000	〇
鷹巣市	鷹巣62号	315,000	〇
鷹巣市	鷹巣63号	320,000	〇
鷹巣市	鷹巣64号	325,000	〇
鷹巣市	鷹巣65号	330,000	〇
鷹巣市	鷹巣66号	335,000	〇
鷹巣市	鷹巣67号	340,000	〇
鷹巣市	鷹巣68号	345,000	〇
鷹巣市	鷹巣69号	350,000	〇
鷹巣市	鷹巣70号	355,000	〇
鷹巣市	鷹巣71号	360,000	〇
鷹巣市	鷹巣72号	365,000	〇
鷹巣市	鷹巣73号	370,000	〇
鷹巣市	鷹巣74号	375,000	〇
鷹巣市	鷹巣75号	380,000	〇
鷹巣市	鷹巣76号	385,000	〇
鷹巣市	鷹巣77号	390,000	〇
鷹巣市	鷹巣78号	395,000	〇
鷹巣市	鷹巣79号	400,000	〇
鷹巣市	鷹巣80号	405,000	〇
鷹巣市	鷹巣81号	410,000	〇
鷹巣市	鷹巣82号	415,000	〇
鷹巣市	鷹巣83号	420,000	〇
鷹巣市	鷹巣84号	425,000	〇
鷹巣市	鷹巣85号	430,000	〇
鷹巣市	鷹巣86号	435,000	〇
鷹巣市	鷹巣87号	440,000	〇
鷹巣市	鷹巣88号	445,000	〇
鷹巣市	鷹巣89号	450,000	〇
鷹巣市	鷹巣90号	455,000	〇
鷹巣市	鷹巣91号	460,000	〇
鷹巣市	鷹巣92号	465,000	〇
鷹巣市	鷹巣93号	470,000	〇
鷹巣市	鷹巣94号	475,000	〇
鷹巣市	鷹巣95号	480,000	〇
鷹巣市	鷹巣96号	485,000	〇
鷹巣市	鷹巣97号	490,000	〇
鷹巣市	鷹巣98号	495,000	〇
鷹巣市	鷹巣99号	500,000	〇
鷹巣市	鷹巣100号	505,000	〇

急傾斜地崩壊危険区域指定地

市町村	区域名	面積 (㎡)	急傾斜地崩壊危険区域指定地
鷹巣市	鷹巣1号	10,000	〇
鷹巣市	鷹巣2号	15,000	〇
鷹巣市	鷹巣3号	20,000	〇
鷹巣市	鷹巣4号	25,000	〇
鷹巣市	鷹巣5号	30,000	〇
鷹巣市	鷹巣6号	35,000	〇
鷹巣市	鷹巣7号	40,000	〇
鷹巣市	鷹巣8号	45,000	〇
鷹巣市	鷹巣9号	50,000	〇
鷹巣市	鷹巣10号	55,000	〇
鷹巣市	鷹巣11号	60,000	〇
鷹巣市	鷹巣12号	65,000	〇
鷹巣市	鷹巣13号	70,000	〇
鷹巣市	鷹巣14号	75,000	〇
鷹巣市	鷹巣15号	80,000	〇
鷹巣市	鷹巣16号	85,000	〇
鷹巣市	鷹巣17号	90,000	〇
鷹巣市	鷹巣18号	95,000	〇
鷹巣市	鷹巣19号	100,000	〇
鷹巣市	鷹巣20号	105,000	〇
鷹巣市	鷹巣21号	110,000	〇
鷹巣市	鷹巣22号	115,000	〇
鷹巣市	鷹巣23号	120,000	〇
鷹巣市	鷹巣24号	125,000	〇
鷹巣市	鷹巣25号	130,000	〇
鷹巣市	鷹巣26号	135,000	〇
鷹巣市	鷹巣27号	140,000	〇
鷹巣市	鷹巣28号	145,000	〇
鷹巣市	鷹巣29号	150,000	〇
鷹巣市	鷹巣30号	155,000	〇
鷹巣市	鷹巣31号	160,000	〇
鷹巣市	鷹巣32号	165,000	〇
鷹巣市	鷹巣33号	170,000	〇
鷹巣市	鷹巣34号	175,000	〇
鷹巣市	鷹巣35号	180,000	〇
鷹巣市	鷹巣36号	185,000	〇
鷹巣市	鷹巣37号	190,000	〇
鷹巣市	鷹巣38号	195,000	〇
鷹巣市	鷹巣39号	200,000	〇
鷹巣市	鷹巣40号	205,000	〇
鷹巣市	鷹巣41号	210,000	〇
鷹巣市	鷹巣42号	215,000	〇
鷹巣市	鷹巣43号	220,000	〇
鷹巣市	鷹巣44号	225,000	〇
鷹巣市	鷹巣45号	230,000	〇
鷹巣市	鷹巣46号	235,000	〇
鷹巣市	鷹巣47号	240,000	〇
鷹巣市	鷹巣48号	245,000	〇
鷹巣市	鷹巣49号	250,000	〇
鷹巣市	鷹巣50号	255,000	〇
鷹巣市	鷹巣51号	260,000	〇
鷹巣市	鷹巣52号	265,000	〇
鷹巣市	鷹巣53号	270,000	〇
鷹巣市	鷹巣54号	275,000	〇
鷹巣市	鷹巣55号	280,000	〇
鷹巣市	鷹巣56号	285,000	〇
鷹巣市	鷹巣57号	290,000	〇
鷹巣市	鷹巣58号	295,000	〇
鷹巣市	鷹巣59号	300,000	〇
鷹巣市	鷹巣60号	305,000	〇
鷹巣市	鷹巣61号	310,000	〇
鷹巣市	鷹巣62号	315,000	〇
鷹巣市	鷹巣63号	320,000	〇
鷹巣市	鷹巣64号	325,000	〇
鷹巣市	鷹巣65号	330,000	〇
鷹巣市	鷹巣66号	335,000	〇
鷹巣市	鷹巣67号	340,000	〇
鷹巣市	鷹巣68号	345,000	〇
鷹巣市	鷹巣69号	350,000	〇
鷹巣市	鷹巣70号	355,000	〇
鷹巣市	鷹巣71号	360,000	〇
鷹巣市	鷹巣72号	365,000	〇
鷹巣市	鷹巣73号	370,000	〇
鷹巣市	鷹巣74号	375,000	〇
鷹巣市	鷹巣75号	380,000	〇
鷹巣市	鷹巣76号	385,000	〇
鷹巣市	鷹巣77号	390,000	〇
鷹巣市	鷹巣78号	395,000	〇
鷹巣市	鷹巣79号	400,000	〇
鷹巣市	鷹巣80号	405,000	〇
鷹巣市	鷹巣81号	410,000	〇
鷹巣市	鷹巣82号	415,000	〇
鷹巣市	鷹巣83号	420,000	〇
鷹巣市	鷹巣84号	425,000	〇
鷹巣市	鷹巣85号	430,000	〇
鷹巣市	鷹巣86号	435,000	〇
鷹巣市	鷹巣87号	440,000	〇
鷹巣市	鷹巣88号	445,000	〇
鷹巣市	鷹巣89号	450,000	〇
鷹巣市	鷹巣90号	455,000	〇
鷹巣市	鷹巣91号	460,000	〇
鷹巣市	鷹巣92号	465,000	〇
鷹巣市	鷹巣93号	470,000	〇
鷹巣市	鷹巣94号	475,000	〇
鷹巣市	鷹巣95号	480,000	〇
鷹巣市	鷹巣96号	485,000	〇
鷹巣市	鷹巣97号	490,000	〇
鷹巣市	鷹巣98号	495,000	〇
鷹巣市	鷹巣99号	500,000	〇
鷹巣市	鷹巣100号	505,000	〇



凡例

黒文字	砂防事業		
白文字	地すべり対策事業		
白文字	急傾斜地崩壊対策事業		
白文字	土砂基礎調査		
※総	は総合流域防災事業		
※重	は重点計画		
黒文字	白文字	白文字	緊急改築事業
黒文字	効果促進事業		
緑文字	地籍整備事業		

凡例

赤	米代川流域界
青	雄物川流域界
黄	子吉川流域界
緑	八幡平山系急傾斜地等指定区域
赤	火山砂防区域
青	砂防堰堤
黄	既設ゲート工
青	掘削工
黄	既設土工(擁壁工)
青	急傾斜地指定地
赤	急傾斜地指定地工事実施箇所
黄	地すべり指定地