

事前評価チェックシート

計画の名称： 環日本海交流を支える物流ネットワークの整備（防災・安全）

事 前 評 価	チェック欄
I. 目標の妥当性 上位計画等との適合等	
I. 目標の妥当性 1) 計画の目標が港湾計画等と適合している。	○
I. 目標の妥当性 2) 上位計画等と整合性が確保されている。	○
I. 目標の妥当性 地域の課題への対応	
I. 目標の妥当性 1) 地域の課題を踏まえた目標が設定されている。	○
I. 目標の妥当性 2) 緊急性、必要性という観点から地区の位置づけが高い。	○
II. 計画の効果・効率性 目標と事業内容の整合性等	
II. 計画の効果・効率性 1) 目標と指標・数値目標の整合性が確保されている。	○
II. 計画の効果・効率性 2) 指標・数値目標と事業内容の整合性が確保されている。	○
II. 計画の効果・効率性 3) 目標及び事業内容と計画区域との整合性が確保されている。	○
II. 計画の効果・効率性 4) 指標・数値目標が市民にとって分かりやすいものとなっている。	○
II. 計画の効果・効率性 事業の効果	
II. 計画の効果・効率性 1) 十分な事業効果が確認されている。	○
III. 計画の実現可能性 円滑な事業執行の環境	
III. 計画の実現可能性 1) 計画の具体性など、事業の熟度が高い。	○

社会資本総合整備計画 防災・安全交付金

令和05年03月10日

計画の名称	環日本海交流を支える物流ネットワークの整備（防災・安全）													
計画の期間	令和02年度～令和06年度（5年間）								重点配分対象の該当					
交付対象	秋田県													
計画の目標	港湾施設の改良を実施し、安定した物流ネットワークの維持等を図る。													
全体事業費（百万円）	合計（A+B+C+D）		3,990	A	3,990	B	0	C	0	D	0	効果促進事業費の割合 C / (A+B+C+D)	0	%

番号	計画的成果目標（定量的指標） 定量的指標の定義及び算定式	定量的指標の現況値及び目標値		
		当初現況値	中間目標値	最終目標値
		（令和2年度当初）	（令和4年度末）	（令和6年度末）
1	安定した物流ネットワーク形成に伴う施設改良を早急に行い、施設の改良達成率を0%から95%に拡大する。 改良が必要な施設数に対する対策済施設数の比により算出	0%	65%	95%

備考等	個別施設計画を含む	<input type="radio"/>	国土強靱化を含む	-	定住自立圏を含む	-	連携中枢都市圏を含む	-	流域水循環計画を含む	-	地域再生計画を含む	-	避難確保計画の策定	避難行動要支援者名簿の提供
秋田県防災・減災・国土強靱化計画														

A 基幹事業

基幹事業(大)	番号	事業種別	地域種別	交付対象	直接間接	事業者	種別1	種別2	要素となる事業名 (事業箇所)	事業内容 (延長・面積等)	市区町村名/ 港湾・地区名	事業実施期間(年度)					全体事業費 (百万円)	費用 便益比	個別施設計画 策定状況
												R02	R03	R04	R05	R06			
一体的に実施することにより期待される効果																			
備考																			
港湾事業	A02-001	港湾	一般	秋田県	直接	-	重要	改良	北防波堤(改良)	消波工(洗掘対策)L=120m	能代市/能代港 ・外港地区						743		策定済
	A02-002	港湾	一般	秋田県	直接	-	重要	改良	船川港津波避難施設	津波避難施設	男鹿市/船川港 ・本港地区						240		-
	A02-003	港湾	一般	秋田県	直接	-	重要	改良	航路船地(-7.5m)(改良)	浚渫 V=31,000m3	男鹿市/船川港 ・本港地区						210		策定済
	A02-004	港湾	一般	秋田県	直接	-	重要	改良	航路船地(-10m)(改良)	浚渫 V=84,150m3	男鹿市/船川港 ・本港地区						465		策定済
	A02-005	港湾	一般	秋田県	直接	-	重要	改良	臨港道路1号線(改良)	切削オーバーレイ L=4,332m	秋田市/秋田港 ・向浜地区						312		策定済
	A02-006	港湾	一般	秋田県	直接	-	重要	改良	臨港道路13号線(改良)	切削オーバーレイ L=5,789m	秋田市/秋田港 ・外港地区						348		策定済

A 基幹事業

基幹事業(大)	番号	事業種別	地域種別	交付対象	直接間接	事業者	種別1	種別2	要素となる事業名 (事業箇所)	事業内容 (延長・面積等)	市区町村名/ 港湾・地区名	事業実施期間(年度)					全体事業費 (百万円)	費用 便益比	個別施設計画 策定状況
												R02	R03	R04	R05	R06			
一体的に実施することにより期待される効果																			
備考																			
港湾事業	A02-007	港湾	一般	秋田県	直接	-	重要	改良	波除堤(改良)	波除堤改良 L=100m	秋田市/秋田港 ・本港地区						45		策定済
	A02-008	港湾	一般	秋田県	直接	-	重要	改良	大浜1・2号岸壁(-4.5m) (改良)	車止め補修 L=94m、防舷材26 基、電気防食	秋田市/秋田港 ・大浜地区						91		策定済
	A02-009	港湾	一般	秋田県	直接	-	重要	改良	秋田港津波避難施設	津波避難施設	秋田市/秋田港 ・飯島地区ほか						240		-
	A02-010	港湾	一般	秋田県	直接	-	重要	改良	航路(-7.5m)(改良)	浚渫 V=110,000m3	能代市/能代港 ・中島地区						390		策定済
	A02-011	港湾	一般	秋田県	直接	-	重要	改良	臨港道路舗装(改良)	舗装補修 L=10,000m	能代市/能代港 ・大森地区ほか						480		策定済
	A02-012	港湾	一般	秋田県	直接	-	重要	改良	泊地(-2m)波除堤東側 (改良)	護岸改良 L=50m	能代市/能代港 ・下浜地区						60		策定済

A 基幹事業

基幹事業(大)	番号	事業種別	地域種別	交付対象	直接間接	事業者	種別1	種別2	要素となる事業名 (事業箇所)	事業内容 (延長・面積等)	市区町村名/ 港湾・地区名	事業実施期間(年度)					全体事業費 (百万円)	費用 便益比	個別施設計画 策定状況	
												R02	R03	R04	R05	R06				
一体的に実施することにより期待される効果																				
備考																				
港湾事業	A02-013	港湾	一般	秋田県	直接	-	重要	改良	締切防波堤(改良)	護岸改良 L=252m	能代市/能代港 ・中島地区						180		策定済	
	A02-014	港湾	一般	秋田県	直接	-	重要	改良	羽立泊地(-2m)(改良)	浚渫 V=13,900m3	男鹿市/船川港 ・金川地区						138		策定済	
												小計						3,942		
												合計						3,942		

交付金の執行状況

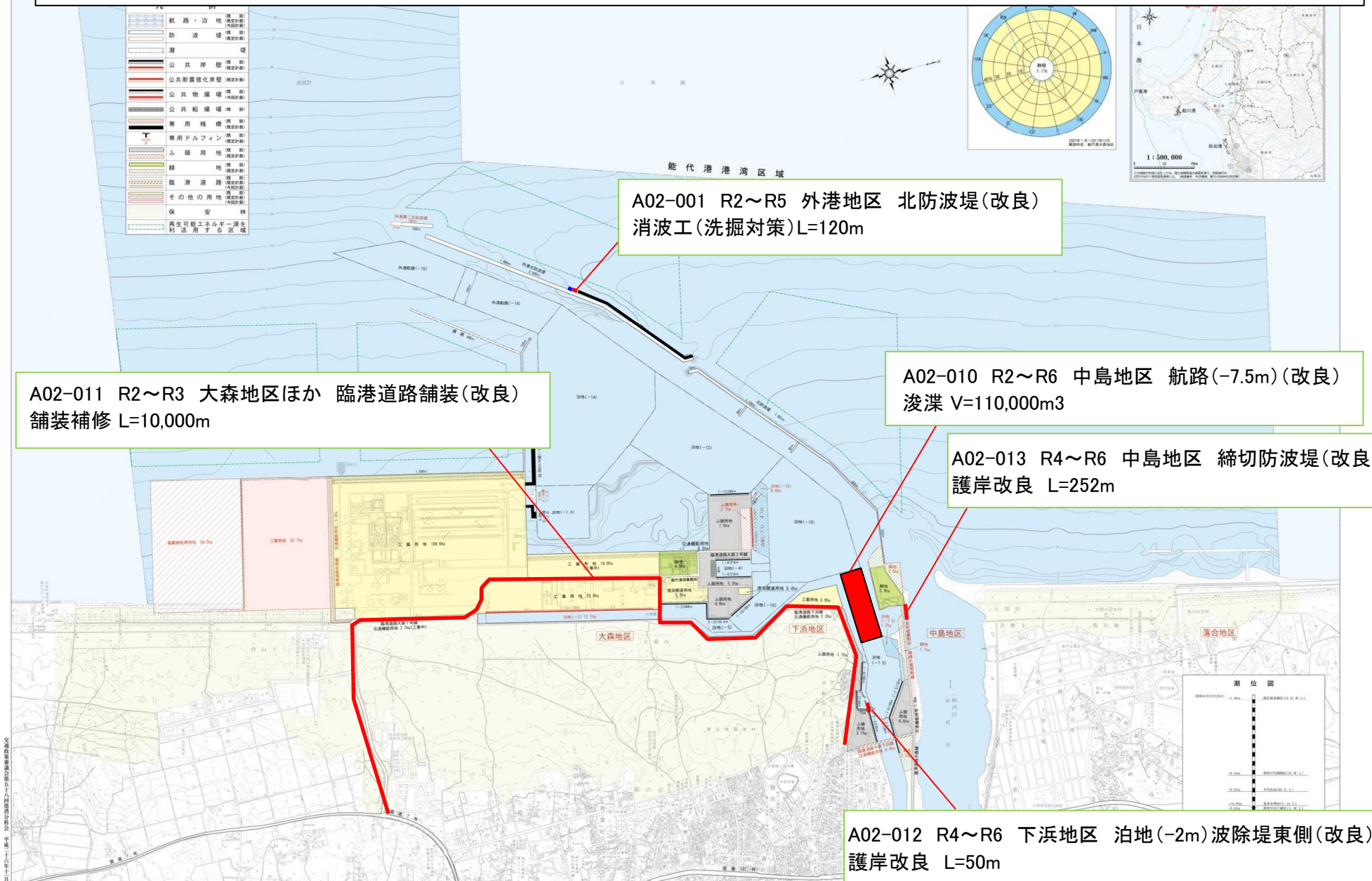
(単位：百万円)

	R02	R03			
配分額 (a)	79	30			
計画別流用増 減額 (b)	0	0			
交付額 (c=a+b)	79	30			
前年度からの繰越額 (d)	191	19			
支払済額 (e)	205	49			
翌年度繰越額 (f)	19	0			
うち未契約繰越額(g)	0	0			
不用額 (h = c+d-e-f)	46	0			
未契約繰越率+不用率 (i = (g+h)/(c+d))%	17.03	0			
未契約繰越率+不用率が10%を超えている場合その理由	事業実施個所において抜本的に計画を見直したため				

令和2～6年度 社会資本総合整備計画(防災・安全交付金) 整備計画 位置図(秋田港)



令和2～6年度 社会資本総合整備計画(防災・安全交付金) 整備計画 位置図(能代港)



	航路・泊地	道 部
	防波堤	道 部
	堤 防	道 部
	公共物埠頭	道 部
	公共耐震強化岸壁	道 部
	公共物埠頭	道 部
	専用桟橋	道 部
	専用ドルフィン	道 部
	埠頭用地	道 部
	臨港道路	道 部
	その他の用地	道 部
	保安林	道 部
	再生可能工率ルギー源名料活用する区域	道 部

A02-001 R2~R5 外港地区 北防波堤(改良)
消波工(洗掘対策)L=120m

A02-011 R2~R3 大森地区ほか 臨港道路舗装(改良)
舗装補修 L=10,000m

A02-010 R2~R6 中島地区 航路(-7.5m)(改良)
浚渫 V=110,000m³

A02-013 R4~R6 中島地区 締切防波堤(改良)
護岸改良 L=252m

A02-012 R4~R6 下浜地区 泊地(-2m)波除堤東側(改良)
護岸改良 L=50m



令和2年度国土交通省国土政策課 国土政策課 国土政策課 国土政策課

令和2～6年度 社会資本総合整備計画(防災・安全交付金) 整備計画 位置図(船川港)

