

事前評価チェックシート

計画の名称： 快適な生活環境の実現

事 前 評 価	チェック欄
I. 目標の妥当性 基本方針・上位計画等との適合等 1) 基本方針と適合している。	○
I. 目標の妥当性 基本方針・上位計画等との適合等 2) 上位計画等と整合性が確保されている。	○
II. 計画の効果・効率性 目標と事業内容の整合性等 1) 目標と指標・数値目標の整合性が確保されている。	○
II. 計画の効果・効率性 目標と事業内容の整合性等 2) 指標・数値目標と事業内容の整合性が確保されている。	○
II. 計画の効果・効率性 目標と事業内容の整合性等 3) 指標・数値目標が分かりやすいものとなっている。	○
II. 計画の効果・効率性 事業の効果 1) 十分な事業効果が確認されている。	○
III. 計画の実現可能性 円滑な事業執行の環境 1) 計画の具体性など、事業の熟度が高い。	○
III. 計画の実現可能性 円滑な事業執行の環境 2) 事業実施のための環境整備が図られている。	○
III. 計画の実現可能性 円滑な事業執行の環境 3) 関連する機関との調整が図られている。	○
III. 計画の実現可能性 地元の熱意 1) 事業に向けた機運がある。	○
III. 計画の実現可能性 地元の熱意 2) 継続的な事業の展開が見込まれる。	○

計画の名称	快適な生活環境の実現											
計画の期間	令和02年度～令和06年度(5年間)										重点配分対象の該当	
交付対象	秋田県											
計画の目標	<ul style="list-style-type: none"> ・県民が等しく良好な生活環境を享受するため、下水道の未普及対策を推進する。 ・人口減少下での下水道事業の効率化を図るため、県と市町村との協働により、生活排水処理の広域共同化による施設の統廃合を推進する。 											
全体事業費(百万円)	合計(A+B+C+D)	8,256	A	8,256	B	0	C	0	D	0	効果促進事業費の割合C/(A+B+C+D)	0%

番号	計画の成果目標(定量的指標)			
	定量的指標の定義及び算定式	定量的指標の現況値及び目標値		
		当初現況値	中間目標値	最終目標値
		R2当初	R4末	R6末
1	流域下水道における幹線管渠の整備率を90.8%(R2当初)から93.1%(R6末)に向上させる。			
	流域下水道における幹線管渠の整備率(%)	91%	92%	93%
	幹線管渠の整備済み延長(m) / 幹線管渠の全体計画延長(m)			
2	流域下水道における計画期間の段階的な施設整備率(処理場・ポンプ場)を、0.0%(R2当初)から100.0%(R6末)に向上させる。			
	流域下水道における段階的な施設(処理場・ポンプ場)整備率(%)	0%	50%	100%
	整備済み施設数(箇所) / 計画期間における段階的な整備対象となる施設数(箇所)			

備考等	個別施設計画を含む	-	国土強靱化を含む	-	定住自立圏を含む	-	連携中枢都市圏を含む	-	流域水循環計画を含む	-	地域再生計画を含む	-	避難確保計画の策定	避難行動要支援者名簿の提供
-----	-----------	---	----------	---	----------	---	------------	---	------------	---	-----------	---	-----------	---------------

A 基幹事業

基幹事業（大）	番号	事業種別	地域種別	交付対象	直接間接	事業者	種別1	種別2	要素となる事業名 (事業箇所)	事業内容 (延長・面積等)	市区町村名/ 港湾・地区名	事業実施期間（年度）					全体事業費 (百万円)	費用 便益比	個別施設計画 策定状況	
												R02	R03	R04	R05	R06				
一体的に実施することにより期待される効果																				
備考																				
下水道事業	A07-001	下水道	一般	秋田県	直接	秋田県	管渠（ 污水）	新設	臨海幹線	污水管 φ200～600mm L=4, 845m	男鹿市他	■	■	■	■	■	430		—	
	A07-002	下水道	一般	秋田県	直接	秋田県	管渠（ 污水）	新設	男鹿幹線	污水管 φ200mm L=660m	男鹿市			■	■	■	260		—	
	A07-003	下水道	一般	秋田県	直接	秋田県	管渠（ 污水）	新設	秋田南幹線	污水管 φ200mm L=631m	秋田市			■	■	■	250		—	
	A07-004	下水道	一般	秋田県	直接	秋田県	管渠（ 污水）	新設	湖東幹線他	污水管 φ150～250mm L=2, 115m	三種町他		■	■	■	■	240		—	
	A07-005	下水道	一般	秋田県	直接	秋田県	ポンプ 場	新設	出戸ポンプ場	ポンプ増設、酸素注入設備増 設	潟上市	■	■	■	■	■	429		—	
	A07-006	下水道	一般	秋田県	直接	秋田県	ポンプ 場	新設	野石橋ポンプ場	ポンプ増設	大潟村	■	■	■	■		110		—	

A 基幹事業

基幹事業（大）	番号	事業種別	地域種別	交付対象	直接間接	事業者	種別1	種別2	要素となる事業名 (事業箇所)	事業内容 (延長・面積等)	市区町村名／ 港湾・地区名	事業実施期間（年度）					全体事業費 (百万円)	費用 便益比	個別施設計画 策定状況
												R02	R03	R04	R05	R06			
一体的に実施することにより期待される効果																			
備考																			
下水道事業	A07-007	下水道	一般	秋田県	直接	秋田県	ポンプ場	新設	飯島ポンプ場	ポンプ増設	秋田市		■	■	■		130		—
	A07-008	下水道	一般	秋田県	直接	秋田県	ポンプ場	新設	大川ポンプ場	ポンプ増設	五城目町	■	■				100		—
	A07-009	下水道	一般	秋田県	直接	秋田県	ポンプ場	新設	福川ポンプ場	ポンプ増設	男鹿市	■	■	■	■	■	224		—
	A07-010	下水道	一般	秋田県	直接	秋田県	ポンプ場	新設	鶴木ポンプ場他	酸素注入設備増設等	男鹿市他		■	■	■	■	225		—
	A07-011	下水道	一般	秋田県	直接	秋田県	終末処理場	新設	秋田臨海処理センター	汚泥処理設備増設	秋田市		■	■	■	■	309		—
	A07-012	下水道	一般	秋田県	直接	秋田県	終末処理場	新設	秋田臨海処理センター	下水道リノベーション事業	秋田市	■	■	■	■	■	4,273		—

A 基幹事業

基幹事業（大）	番号	事業種別	地域種別	交付対象	直接間接	事業者	種別1	種別2	要素となる事業名 (事業箇所)	事業内容 (延長・面積等)	市区町村名／ 港湾・地区名	事業実施期間（年度）					全体事業費 (百万円)	費用 便益比	個別施設計画 策定状況
												R02	R03	R04	R05	R06			
一体的に実施することにより期待される効果																			
備考																			
下水道事業	A07-013	下水道	一般	秋田県	直接	秋田県	終末処 理場	新設	大曲処理センター	処理水調整池新設	大仙市	■	■	■	■	■	292		—
	A07-014	下水道	一般	秋田県	直接	秋田県	終末処 理場	新設	横手処理センター	処理場造成	横手市		■	■			30		—
	A07-015	下水道	一般	秋田県	直接	秋田県	管渠（ 污水）	新設	真中幹線	新規接続点設置	大館市	■	■				26		—
	A07-016	下水道	一般	秋田県	直接	秋田県	終末処 理場	新設	大館処理センター	汚泥処理設備増設	大館市		■	■	■	■	610		—
	A07-017	下水道	一般	秋田県	直接	秋田県	管渠（ 污水）	新設	小坂幹線	流入計設置	鹿角市	■					18		—
	A07-018	下水道	一般	秋田県	直接	秋田県	—	—	秋田県全処理区	広域化・共同化に伴う計画策 定、下水道台帳システム整備 等	秋田県	■	■	■	■	■	200		—

A 基幹事業

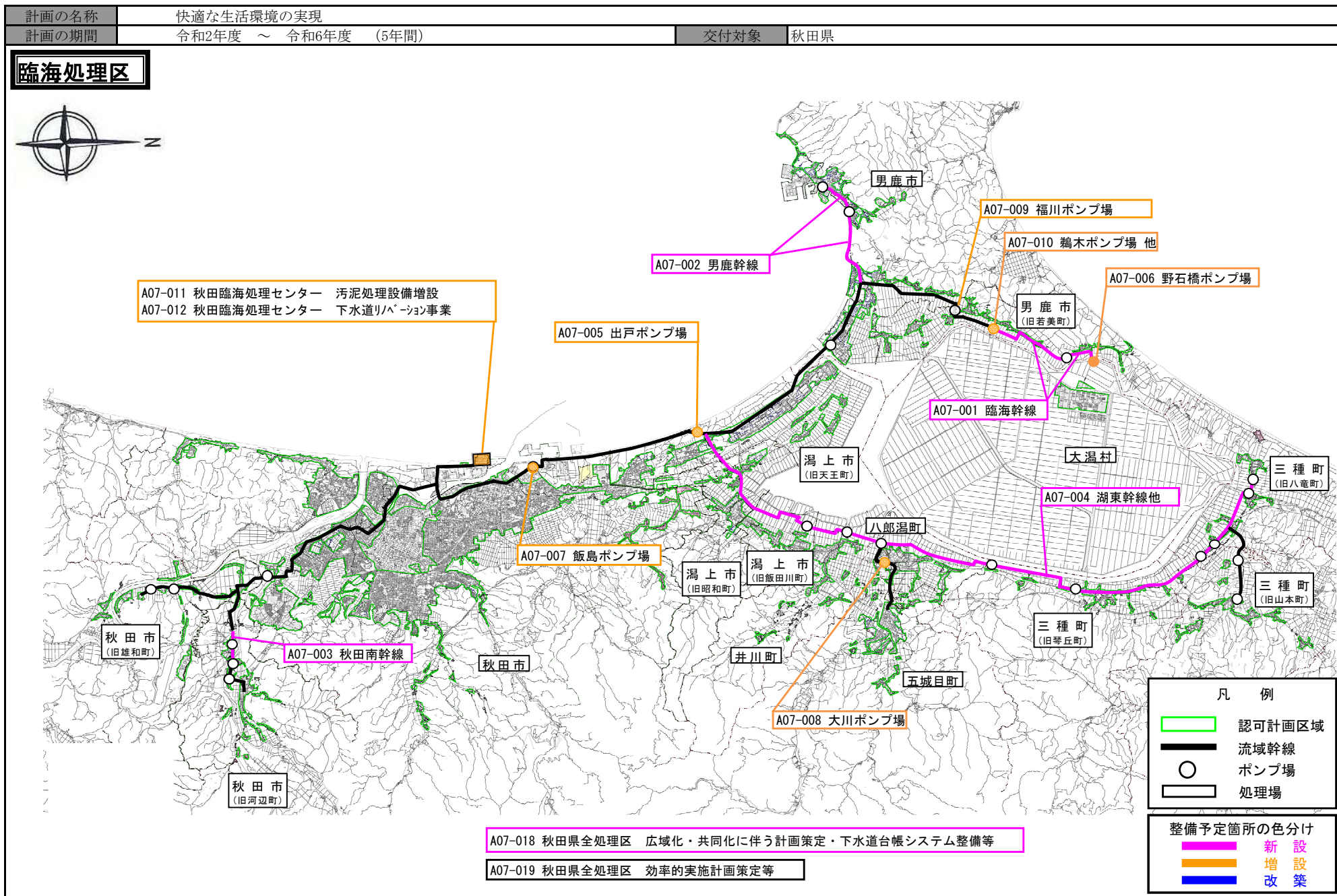
基幹事業（大）	番号	事業種別	地域種別	交付対象	直接間接	事業者	種別1	種別2	要素となる事業名 (事業箇所)	事業内容 (延長・面積等)	市区町村名／ 港湾・地区名	事業実施期間（年度）					全体事業費 (百万円)	費用 便益比	個別施設計画 策定状況
												R02	R03	R04	R05	R06			
一体的に実施することにより期待される効果																			
備考																			
下水道事業	A07-019	下水道	一般	秋田県	直接	秋田県	—	—	秋田県全処理区	効率の事業実施計画策定等	秋田県	■	■	■	■	■	100	—	
											小計						8,256		
											合計						8,256		

交付金の執行状況

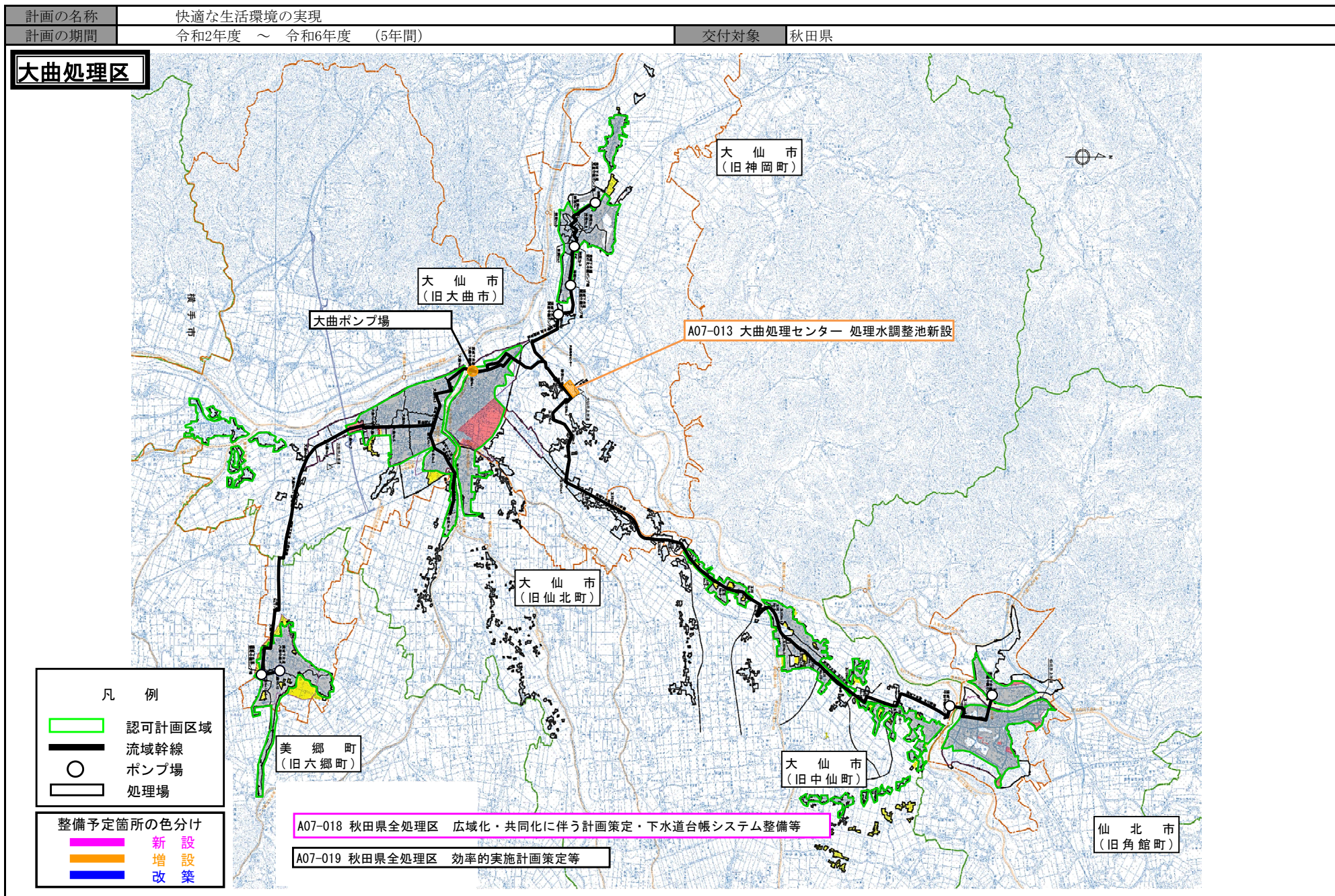
(単位：百万円)

	R02	R03			
配分額 (a)	280	158			
計画別流用増△減額 (b)	0	0			
交付額 (c=a+b)	280	158			
前年度からの繰越額 (d)	0	242			
支払済額 (e)	90	271			
翌年度繰越額 (f)	190	129			
うち未契約繰越額 (g)	0	118			
不用額 (h = c+d-e-f)	0	0			
未契約繰越率+不用率 (i = (g+h)/(c+d))%	0	29.5			
未契約繰越率+不用率が10%を超えている場合その理由		大館処理センターの汚泥濃縮設備増設設計に不測の日数を要したため。			

(参考図面) 社会資本整備総合交付金



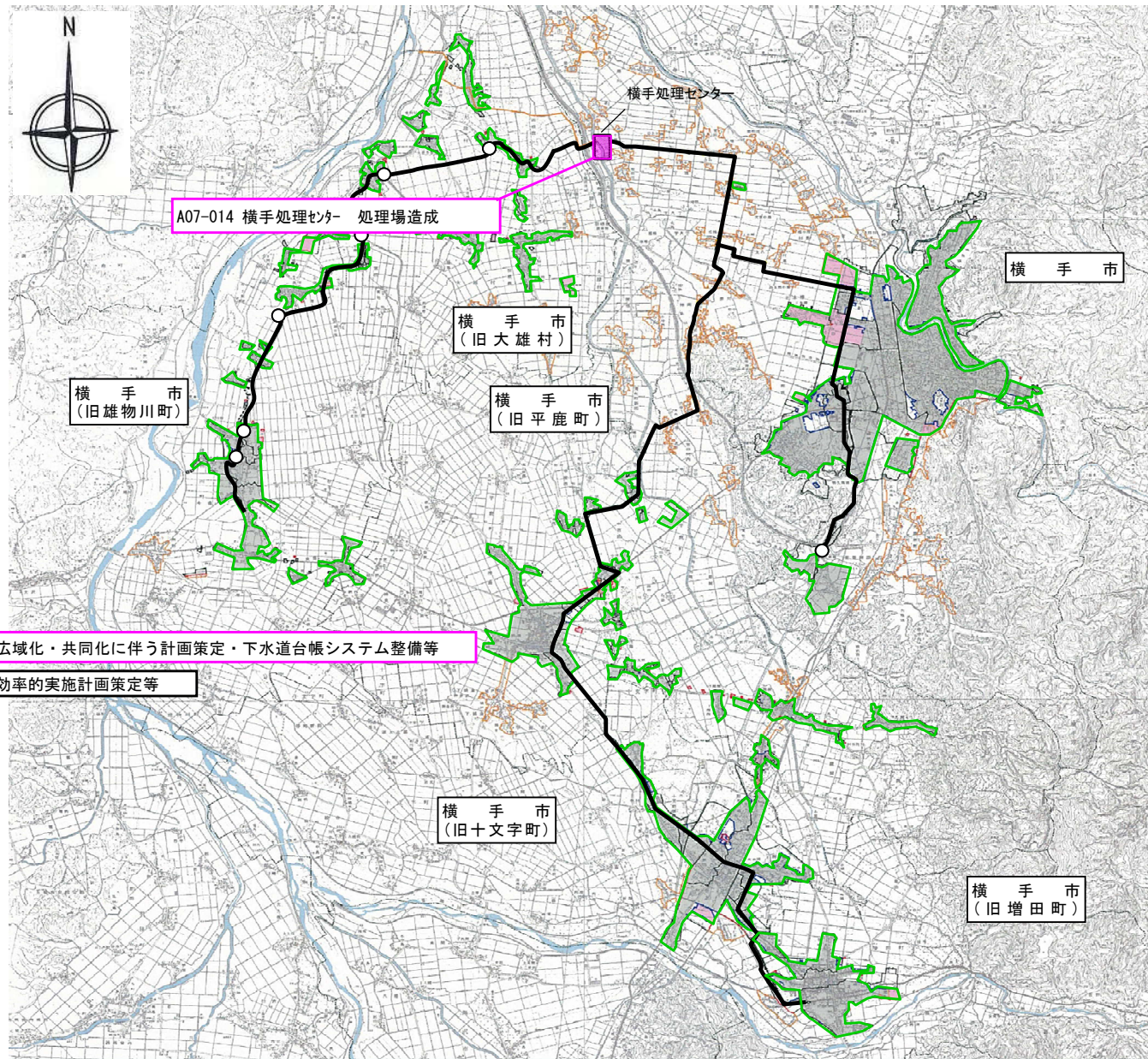
(参考図面) 社会資本整備総合交付金



(参考図面) 社会資本整備総合交付金

計画の名称	快適な生活環境の実現		交付対象	秋田県
計画の期間	令和2年度 ～ 令和6年度 (5年間)			

横手処理区

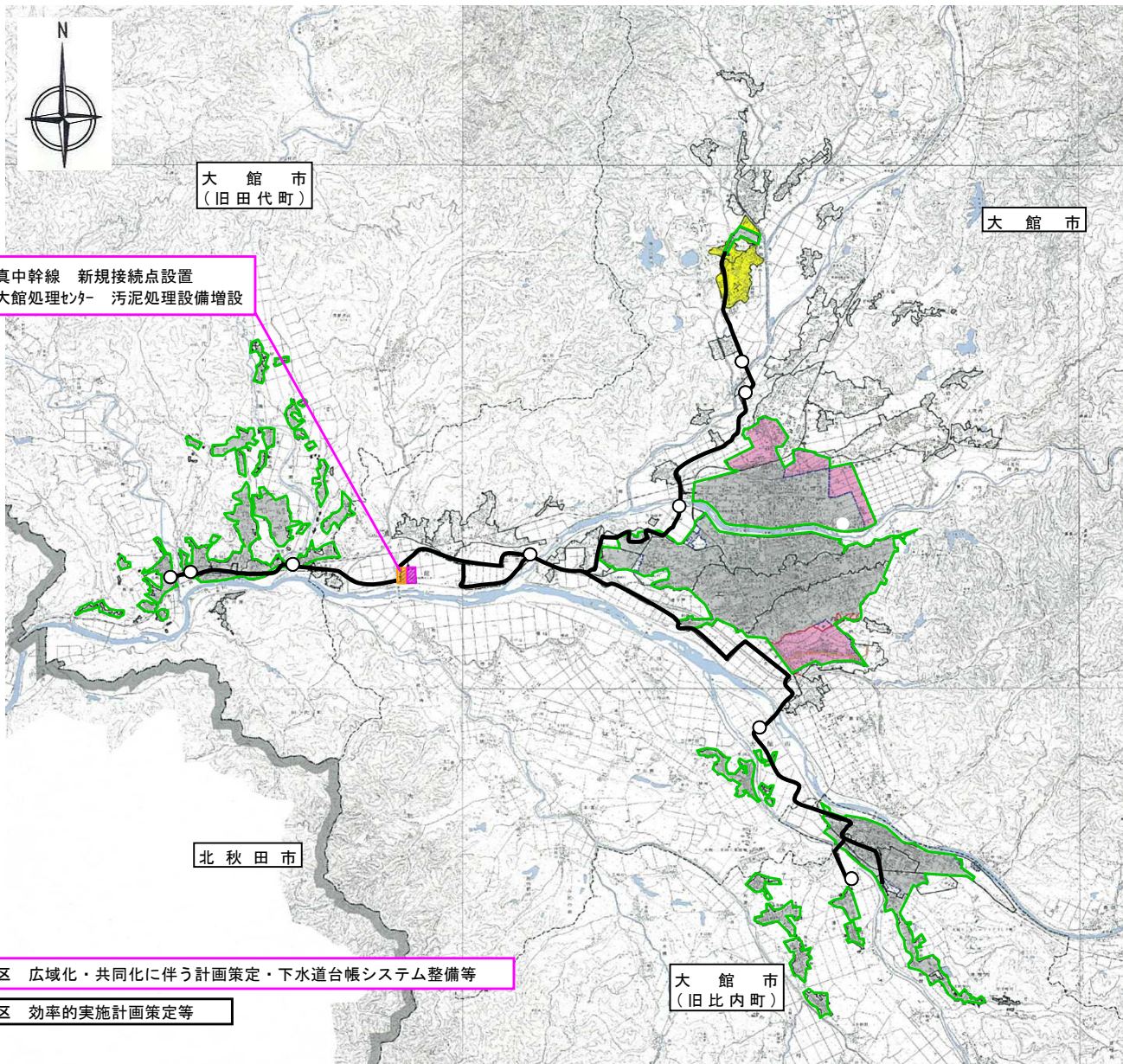


凡 例	
	認可計画区域
	流域幹線
	ポンプ場
	処理場
整備予定箇所の色分け	
	新 設
	増 設
	改 築

(参考図面) 社会資本整備総合交付金

計画の名称	快適な生活環境の実現		交付対象	秋田県
計画の期間	令和2年度 ～ 令和6年度 (5年間)			

大館処理区



A07-015 真中幹線 新規接続点設置
A07-016 大館処理センター 汚泥処理設備増設

A07-018 秋田県全処理区 広域化・共同化に伴う計画策定・下水道台帳システム整備等

A07-019 秋田県全処理区 効率的実施計画策定等

凡 例

- 認可計画区域
- 流域幹線
- ポンプ場
- 処理場

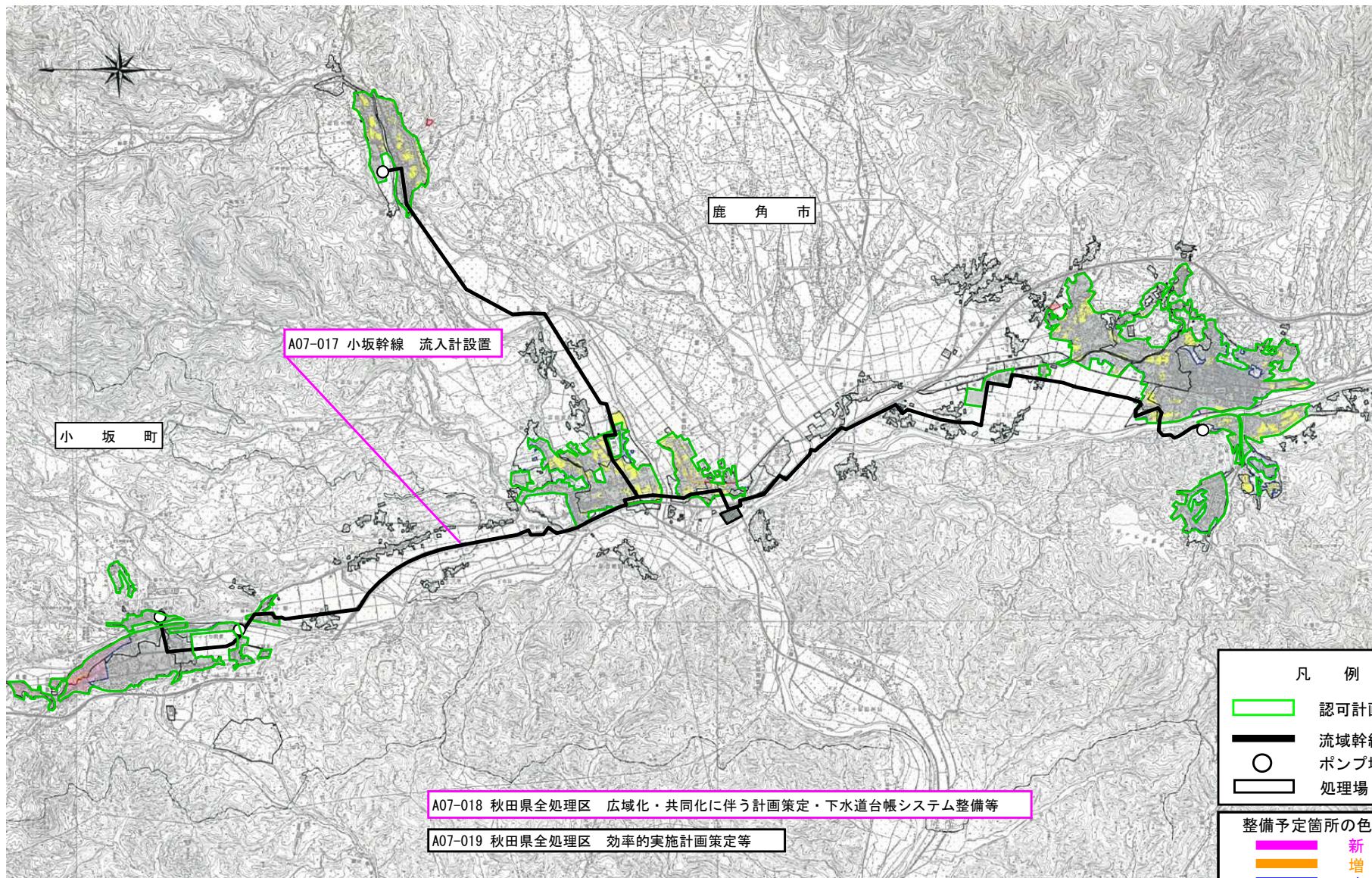
整備予定箇所の色分け

- 新 設
- 増 設
- 改 築

(参考図面) 社会資本整備総合交付金

計画の名称	快適な生活環境の実現		交付対象	秋田県
計画の期間	令和2年度 ～ 令和6年度 (5年間)			

鹿角処理区



凡 例

- 認可計画区域
- 流域幹線
- ポンプ場
- 処理場

整備予定箇所の色分け

- 新 設
- 増 設
- 改 築