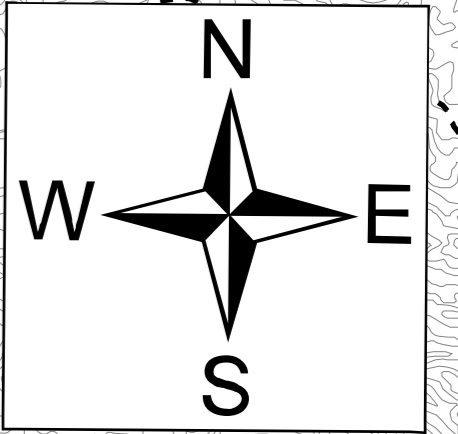


# 馬場目川水系馬踏川 洪水浸水想定区域図(計画規模)



## 1 説明文

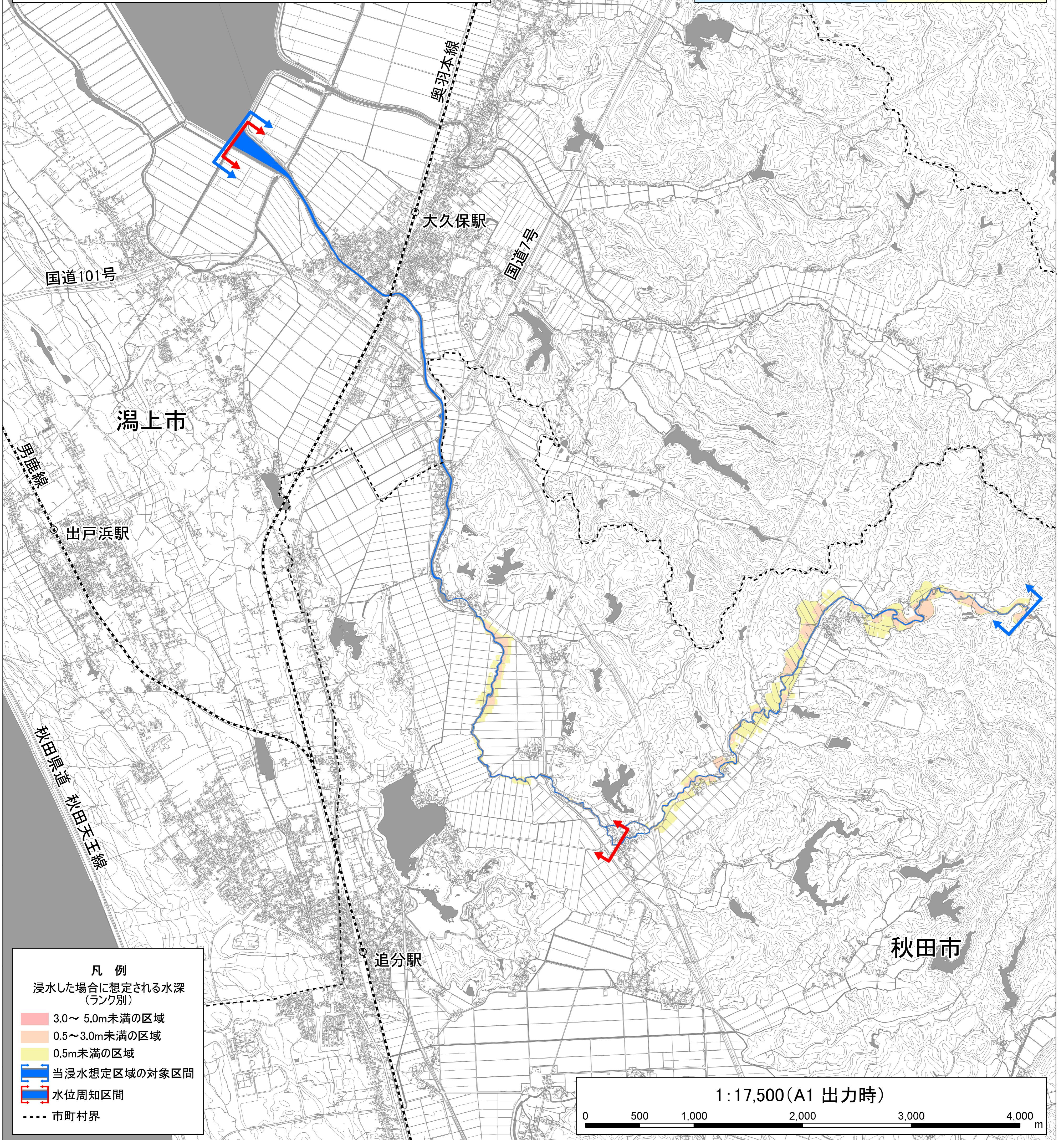
- (1) この図は、馬場目川水系馬踏川のうち洪水による災害の発生を警戒すべき区間について、水防法の規定に基づき計画降雨により浸水が想定される区域、浸水した場合に想定される水深を表示した図面です。
- (2) この洪水浸水想定区域図は、作成時点の馬踏川の河道及び洪水調節施設の整備状況を勘案して、馬踏川の洪水防御に関する計画の基本となる年超過確率1/30(毎年、1年間にその規模を超える洪水が発生する確率が1/30(3.3%))の降雨に伴う洪水により馬踏川が氾濫した場合の浸水の状況をシミュレーションにより予測したものです。
- (3) なお、このシミュレーションの実施にあたっては、支川の決壊による氾濫、シミュレーションの前提となる降雨を超える規模の降雨による氾濫、内水による氾濫等を考慮していませんので、この浸水想定区域以外においても浸水が発生する場合や、想定される水深が実際の浸水深と異なる場合があります。

## 2 基本事項等

- |                |   |
|----------------|---|
| (1) 作成主体       | 秋田県建設部河川砂防課、秋田地域振興局建設部  |
| (2) 指定年月日      | 令和6年3月29日   |
| (3) 告示番号       | 秋田県告示第143号  |
| (4) 指定の根拠法令    | 水防法(昭和24年法律第193号)第14条第2項  |
| (5) 対象となる河川    | 馬場目川水系馬踏川<br>(実施区間)<br>左岸: 秋田市金足黒川字阿彦沢から八郎潟まで<br>右岸: 秋田市金足黒川字小草生津から八郎潟まで<br>馬踏川流域の48時間総雨量683.6mm<br>秋田市、潟上市 |
| (6) 指定の前提となる降雨 |   |
| (7) 関係市町村      |   |



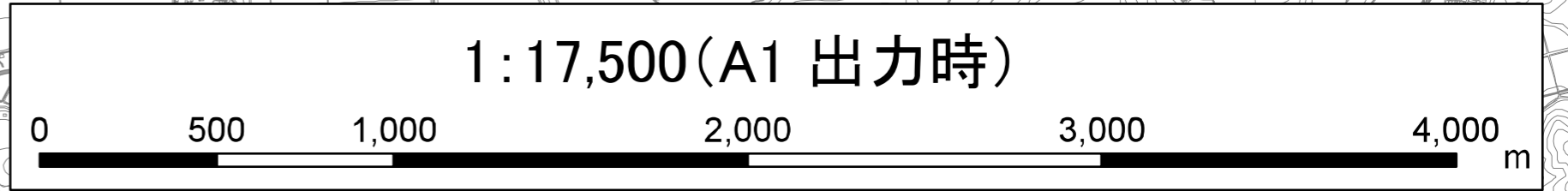
位置図



凡例

浸水した場合に想定される水深  
(ランク別)

- 3.0~5.0m未満の区域
- 0.5~3.0m未満の区域
- 0.5m未満の区域
- 当浸水想定区域の対象区間
- 水位周知区間
- 市町村界



1:17,500(A1出力時)