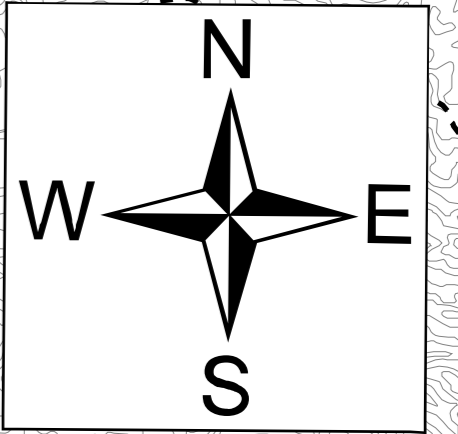


# 馬場目川水系馬踏川 洪水浸水想定区域図 (家屋倒壊等氾濫想定区域(氾濫流))

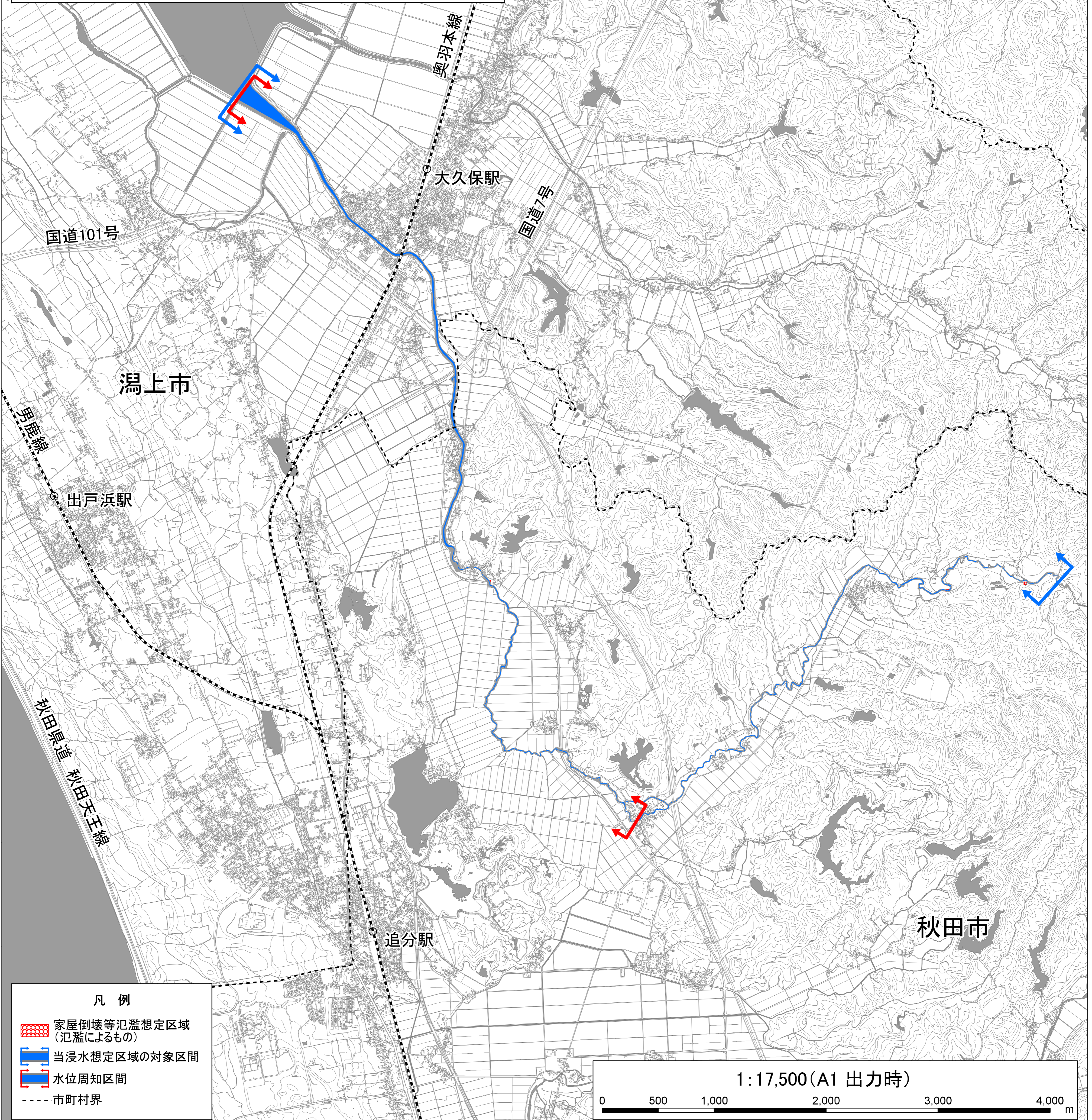


## 1 説明文

- (1) この図は、馬場目川水系馬踏川のうち洪水による災害の発生を警戒すべき区間について、家屋倒壊等をもたらすような氾濫の発生が想定される区域（家屋倒壊等氾濫想定区域）を表示した図面です。
- (2) この家屋倒壊等氾濫想定区域は、作成時点の馬踏川の河道及び洪水調節施設の整備状況を勘案して、想定し得る最大規模の降雨に伴う洪水により馬踏川が氾濫した場合の浸水の状況をシミュレーションにより予測したものです。
- (3) なお、このシミュレーションの実施にあたっては、支川の決壊による氾濫、シミュレーションの前提となる降雨を超える規模の降雨による氾濫、内水による氾濫等を考慮していませんので、この家屋倒壊等氾濫想定区域に設定されていない区域においても家屋倒壊・流出等が発生する場合があります。
- (4) また、家屋倒壊等氾濫想定区域は、一定の仮定を与えて算定しており、(3)の条件に加え、倒壊等する家屋は直接基礎の標準的な木造家屋を想定していること、堤防の宅地側には家屋がない更地の状態で氾濫計算をしていること等の理由から、この区域の境界は厳密ではなく、あくまで目安であることに留意してください。

## 2 基本事項等

- |                |   |
|----------------|---|
| (1) 作成主体       | 秋田県建設部河川砂防課、秋田地域振興局建設部  |
| (2) 指定年月日      | 令和6年3月29日   |
| (3) 対象となる河川    | 馬場目川水系馬踏川<br>(実施区間)<br>左岸：秋田市金足黒川字阿彦沢から八郎潟まで<br>右岸：秋田市金足黒川字小草生津から八郎潟まで<br>馬踏川流域の48時間総雨量683.6mm<br>秋田市、潟上市 |
| (4) 算出の前提となる降雨 |   |
| (5) 関係市町村      |   |



**凡例**

- 家屋倒壊等氾濫想定区域 (氾濫によるもの)
- 当浸水想定区域の対象区間
- 水位周知区間
- 市町村界

1:17,500 (A1 出力時)