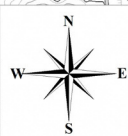


馬場目川水系馬場目川(1/2)洪水浸水想定区域図 (計画規模)

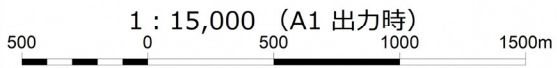
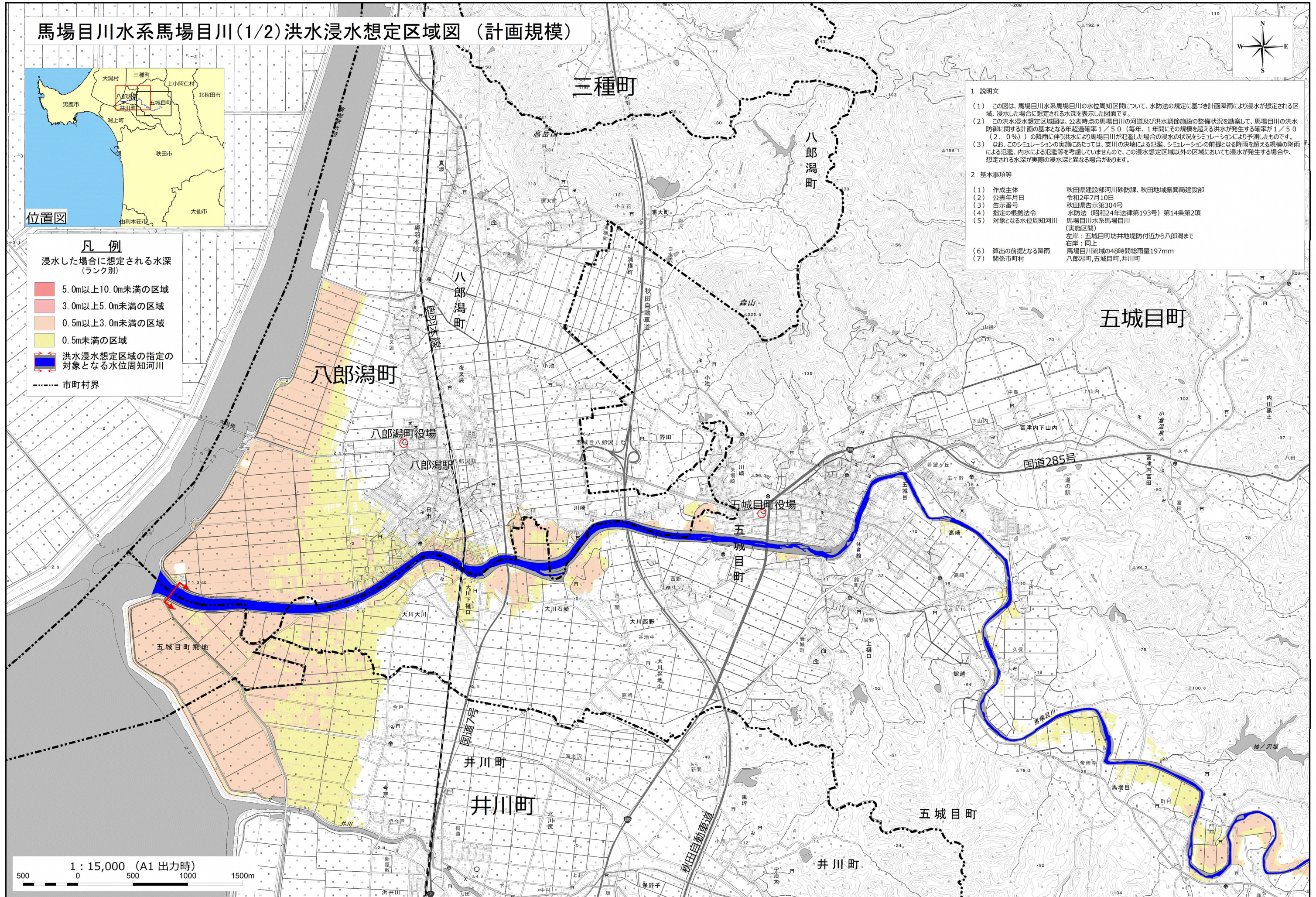


凡例

浸水した場合に想定される水深 (ランク別)

- 5.0m以上10.0m未満の区域
- 3.0m以上5.0m未満の区域
- 0.5m以上3.0m未満の区域
- 0.5m未満の区域
- 洪水浸水想定区域の指定の対象となる水位周知河川
- 市町村界

- 1 説明文**
- (1) この図は、馬場目川水系馬場目川の水位周知区間について、水防法の規定に基づき計画降雨により浸水が想定される区域、浸水した場合に想定される水深を表示した図面です。
 - (2) この洪水浸水想定区域図は、公表時点の馬場目川の河道及び洪水調節施設の整備状況を勘案して、馬場目川の洪水防衛に関する計画の基本となる年超過確率1/50（毎年、1年間にその規模を超える洪水が発生する確率が1/50（2.0%））の降雨に伴う洪水により馬場目川が氾濫した場合の浸水の状況をシミュレーションにより予測したものです。
 - (3) なお、このシミュレーションの実施にあたっては、支川の決壊による氾濫、シミュレーションの前提となる降雨を超える規模の降雨による氾濫、内水による氾濫等を考慮していませんので、この浸水想定区域以外の区域においても浸水が発生する場合は、想定される水深が実際の浸水深と異なる場合があります。
- 2 基本事項等**
- | | |
|-----------------|--|
| (1) 作成主体 | 秋田県建設部河川砂防課、秋田地域振興局建設部 |
| (2) 公表年月日 | 令和2年7月10日 |
| (3) 告示番号 | 秋田県告示第304号 |
| (4) 指定の根拠法令 | 水防法（昭和24年法律第193号）第14条第2項 |
| (5) 対象となる水位周知河川 | 馬場目川水系馬場目川
(実施区間)
左岸：五城目町坊井地堤防付近から八郎潟まで
右岸：同上 |
| (6) 算出の前提となる降雨 | 馬場目川流域の48時間総雨量197mm |
| (7) 関係市町村 | 八郎潟町、五城目町、井川町 |



「測量法に基づく国土地理院長承認（複製）R 2JHf 78」
 「本製品を複製する場合には、国土地理院の長の承認を得なければならない。」

馬場目川水系馬場目川(2/2)洪水浸水想定区域図 (計画規模) 城目町

五城目町

位置図

1 説明文

- (1) この図は、馬場目川水系馬場目川の水位周知区間について、水防法の規定に基づき計画降雨により浸水が想定される区域、浸水した場合に想定される水深を表示した図面です。
- (2) この洪水浸水想定区域図は、公表時点の馬場目川の河道及び洪水調節施設の整備状況を勘案して、馬場目川の洪水防御に関する計画の基本となる年超過確率1/50(毎年、1年間にその規模を超える洪水が発生する確率が1/50(2.0%))の降雨に伴う洪水により馬場目川が氾濫した場合の浸水の状況をシミュレーションにより予測したものです。
- (3) なお、このシミュレーションの実施にあたっては、支川の決壊による氾濫、シミュレーションの前提となる降雨を超える規模の降雨による氾濫、内水による氾濫等を考慮していませんので、この浸水想定区域以外の区域においても浸水が発生する場合や、想定される水深が実際の浸水深と異なる場合があります。

2 基本事項等

- | | |
|-----------------|--|
| (1) 作成主体 | 秋田県建設部河川砂防課、秋田地域振興局建設部 |
| (2) 公表年月日 | 令和2年7月10日 |
| (3) 告示番号 | 秋田県告示第304号 |
| (4) 指定の根拠法令 | 水防法(昭和24年法律第193号)第14条第2項 |
| (5) 対象となる水位周知河川 | 馬場目川水系馬場目川
(実施区間)
左岸：五城目町坊井地埋防付近から八郎湯まで
右岸：同上 |
| (6) 算出の前提となる降雨 | 馬場目川流域の48時間総雨量197mm |
| (7) 関係市町村 | 八郎湯町、五城目町、井川町 |

凡例

浸水した場合に想定される水深
(ランク別)

- 5.0m以上10.0m未満の区域
- 3.0m以上5.0m未満の区域
- 0.5m以上3.0m未満の区域
- 0.5m未満の区域
- 洪水浸水想定区域の指定の対象となる水位周知河川
- 市町村界

1 : 15,000 (A1 出力時)

500 0 500 1000 1500m