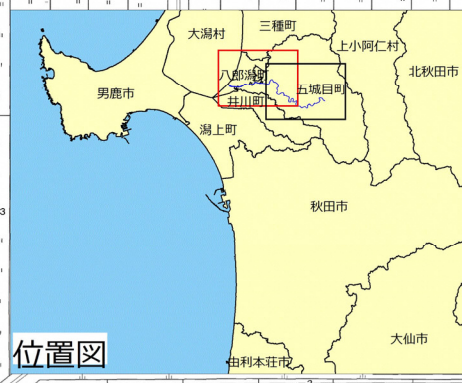
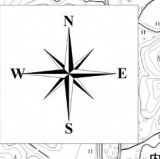
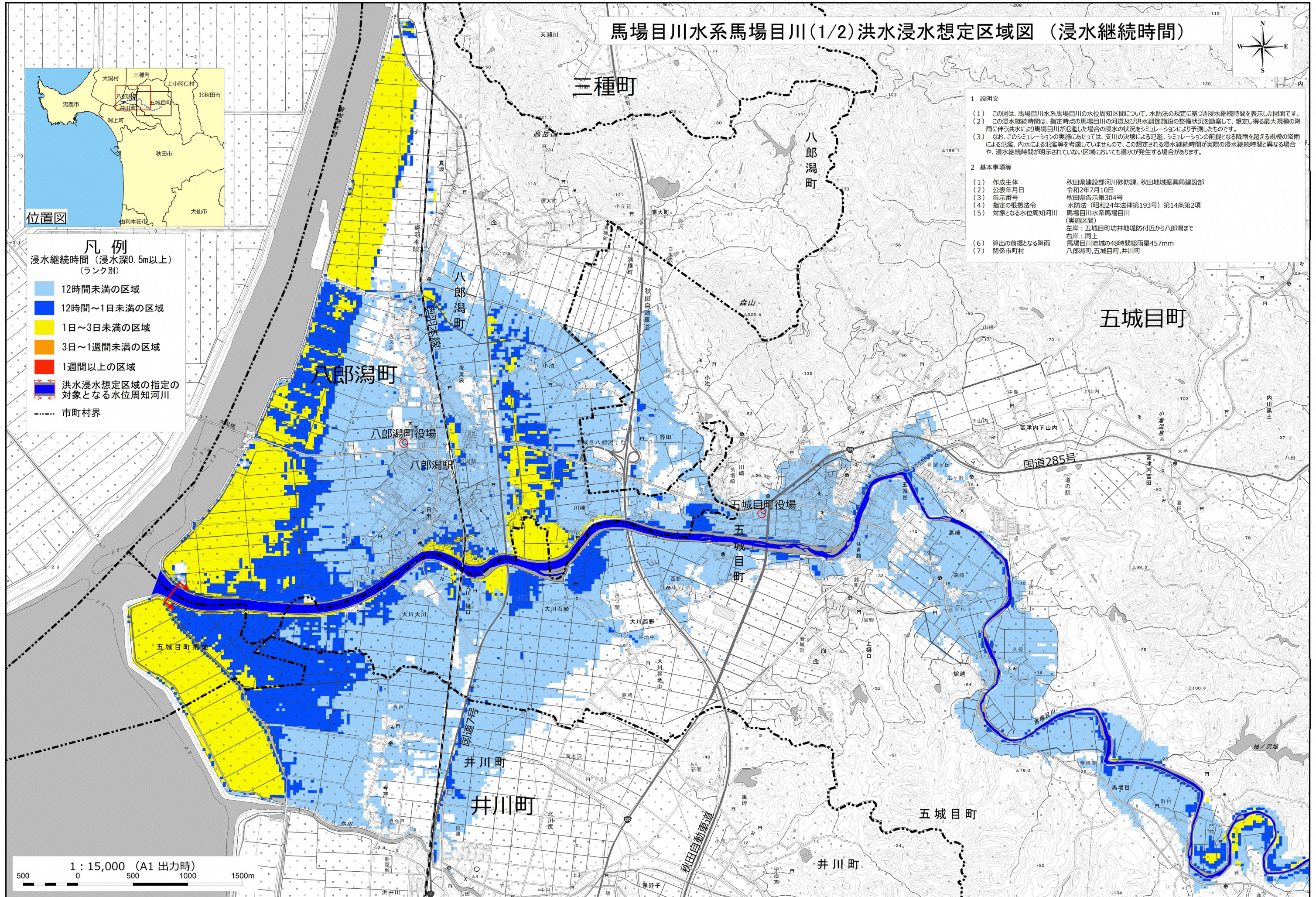


馬場目川水系馬場目川(1/2)洪水浸水想定区域図 (浸水継続時間)



- 凡例**
浸水継続時間 (浸水深0.5m以上) (ランク別)
- 12時間未満の区域
 - 12時間～1日未満の区域
 - 1日～3日未満の区域
 - 3日～1週間未満の区域
 - 1週間以上の区域
 - 洪水浸水想定区域の指定の対象となる水位周知河川
 - 市町村界

- 1 説明文**
- (1) この図は、馬場目川水系馬場目川の水位周知区間について、水防法の規定に基づき浸水継続時間を表示した図面です。
 - (2) この浸水継続時間は、指定時点の馬場目川の河道及び洪水調節施設の整備状況を勘案して、想定し得る最大規模の降雨に伴う洪水により馬場目川が氾濫した場合の浸水の状況をシミュレーションにより予測したものです。
 - (3) なお、このシミュレーションの実施にあたっては、支川の決壊による氾濫、シミュレーションの前提となる降雨を超える規模の降雨による氾濫、内水による氾濫等を考慮していませんので、この想定される浸水継続時間が実際の浸水継続時間と異なる場合や、浸水継続時間が明示されていない区域においても浸水が発生する場合があります。
- 2 基本事項等**
- (1) 作成主体 秋田県建設部河川砂防課、秋田地域振興局建設部
 - (2) 公表年月日 令和2年7月10日
 - (3) 告示番号 秋田県告示第304号
 - (4) 指定の根拠法令 水防法 (昭和24年法律第193号) 第14条第2項
 - (5) 対象となる水位周知河川 (実施区間) 左岸：五城目町坊井地堤防付近から八郎潟まで
右岸：同上
 - (6) 算出の前提となる降雨 馬場目川流域の48時間総雨量457mm
 - (7) 関係市町村 八郎潟町、五城目町、井川町



1 : 15,000 (A1 出力時)
500 0 500 1000 1500m

「測量法に基づく国土地理院長承認 (複製) R 2JHf 78」
「本製品を複製する場合には、国土地理院の長の承認を得なければならない。」

馬場目川水系馬場目川(2/2)洪水浸水想定区域図 (浸水継続時間)

五城目町

位置図

1 説明文

- (1) この図は、馬場目川水系馬場目川の水位周知区間について、水防法の規定に基づき浸水継続時間を表示した図面です。
- (2) この浸水継続時間は、指定時点の馬場目川の河道及び洪水調節施設の整備状況を勘案して、想定し得る最大規模の降雨に伴う洪水により馬場目川が氾濫した場合の浸水の状況をシミュレーションにより予測したものです。
- (3) なお、このシミュレーションの実施にあたっては、支川の決壊による氾濫、シミュレーションの前提となる降雨を超える規模の降雨による氾濫、内水による氾濫等を考慮していませんので、この想定される浸水継続時間が実際の浸水継続時間と異なる場合や、浸水継続時間が明示されていない区域においても浸水が発生する場合があります。

2 基本事項等

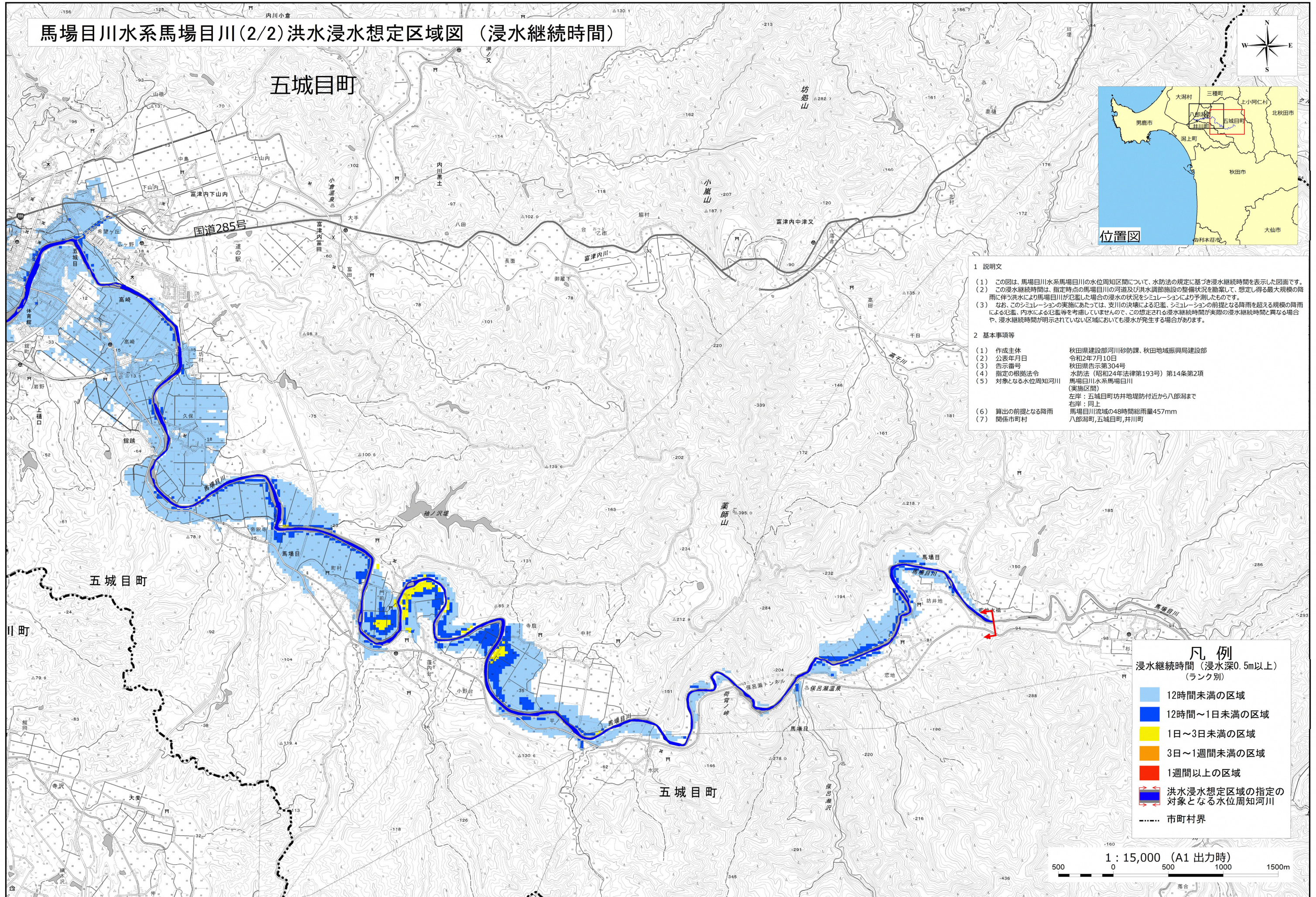
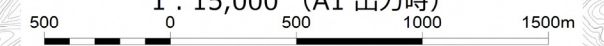
- | | |
|-----------------|--|
| (1) 作成主体 | 秋田県建設部河川砂防課、秋田地域振興局建設部 |
| (2) 公表年月日 | 令和2年7月10日 |
| (3) 告示番号 | 秋田県告示第304号 |
| (4) 指定の根拠法令 | 水防法(昭和24年法律第193号)第14条第2項 |
| (5) 対象となる水位周知河川 | 馬場目川水系馬場目川
(実施区間)
左岸：五城目町坊井地埋防付近から八郎湯まで
右岸：同上 |
| (6) 算出の前提となる降雨 | 馬場目川流域の48時間総雨量457mm |
| (7) 関係市町村 | 八郎湯町、五城目町、井川町 |

凡例

浸水継続時間(浸水深0.5m以上)
(ランク別)

- 12時間未満の区域
- 12時間～1日未満の区域
- 1日～3日未満の区域
- 3日～1週間未満の区域
- 1週間以上の区域
- 洪水浸水想定区域の指定の対象となる水位周知河川
- 市町村界

1 : 15,000 (A1 出力時)



「測量法に基づく国土地理院長承認(複製)R2JHf78」
「本製品を複製する場合には、国土地理院の長の承認を得なければならない。」