

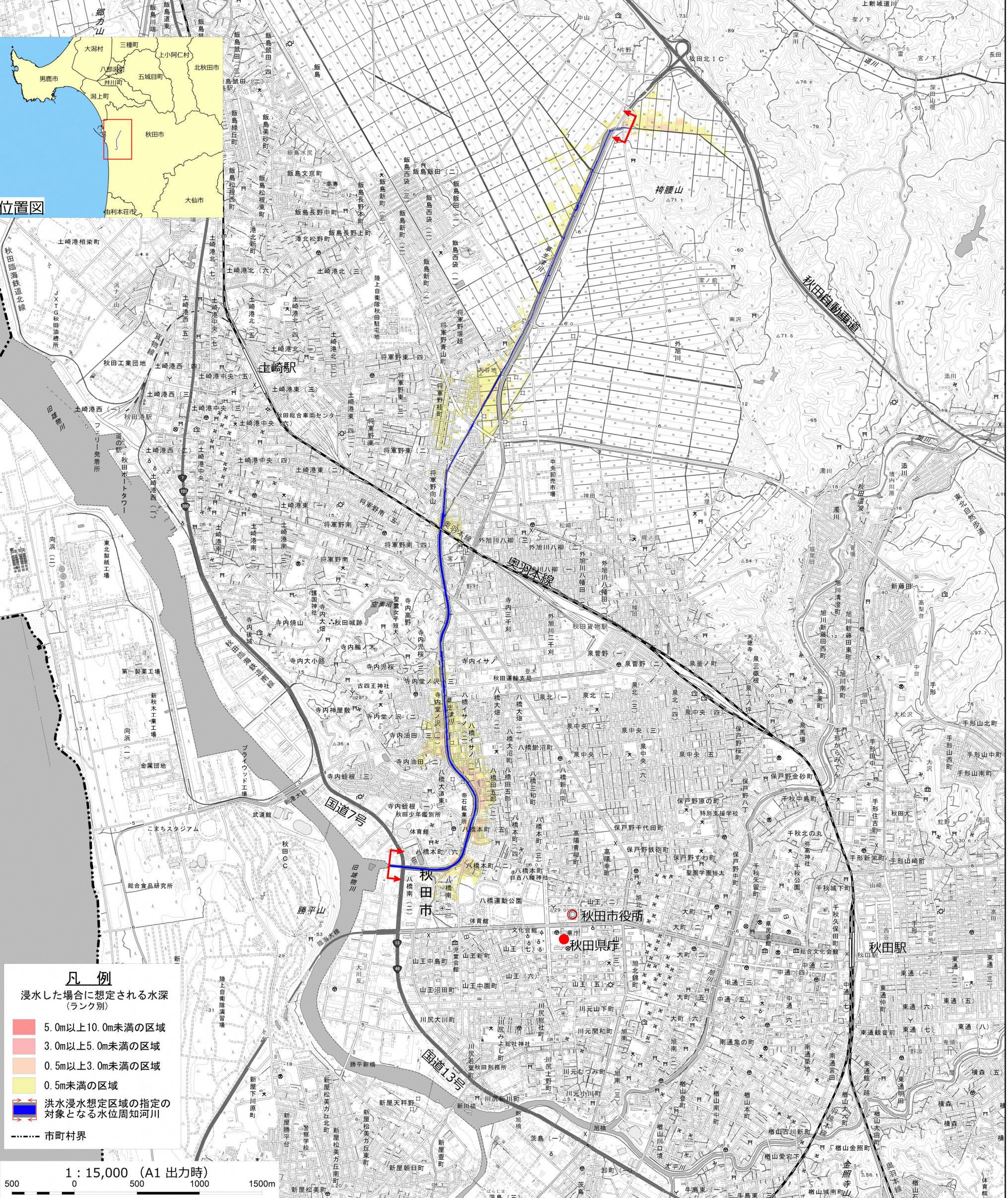
# 雄物川水系草生津川洪水浸水想定区域図（計画規模）

## 1 説明文

- (1) この図は、雄物川水系草生津川の水位周知区間について、水防法の規定に基づき計画降雨により浸水が想定される区域、浸水した場合に想定される水深を表示した図面です。
- (2) この洪水浸水想定区域図は、公表時点の草生津川の河道の整備状況を勘案して、洪水防衛に関する計画の基本となる年超過確率1/50（毎年、1年間にその規模を超える洪水が発生する確率が1/50（2%））の降雨に伴う洪水により草生津川が氾濫した場合の浸水の状況をシミュレーションにより予測したものです。
- (3) なお、このシミュレーションの実施にあたっては、支川の決壊による氾濫、シミュレーションの前提となる降雨を超える規模の降雨による氾濫、高潮及び内水による氾濫等を考慮していませんので、この浸水が想定される区域以外の区域においても浸水が発生する場合や、想定される水深が実際の浸水深と異なる場合があります。

## 2 基本事項等

- (1) 作成主体 秋田県建設部河川砂防課、秋田地域振興局建設部
- (2) 公表年月日 令和2年7月10日
- (3) 告示番号 秋田県告示第304号
- (4) 指定の根拠法令 水防法（昭和24年法律第193号）第14条第2項
- (5) 対象となる水位周知河川 雄物川水系草生津川（実施区間）  
左岸：秋田市外旭川字一本木から旧雄物川合流点まで  
右岸：同上
- (6) 算出の前提となる降雨 草生津川流域の24時間総雨量129mm
- (7) 関係市町村 秋田市



### 凡例

浸水した場合に想定される水深（ランク別）

<span style="display:inline-block; width:15px; height:15px; background-color: #ff6666; border: 1px solid black;"></span>	5.0m以上10.0m未満の区域
<span style="display:inline-block; width:15px; height:15px; background-color: #ff9966; border: 1px solid black;"></span>	3.0m以上5.0m未満の区域
<span style="display:inline-block; width:15px; height:15px; background-color: #ffcc66; border: 1px solid black;"></span>	0.5m以上3.0m未満の区域
<span style="display:inline-block; width:15px; height:15px; background-color: #ffff66; border: 1px solid black;"></span>	0.5m未満の区域
<span style="display:inline-block; width:15px; height:15px; background-color: #0000ff; border: 1px solid black;"></span>	洪水浸水想定区域の指定の対象となる水位周知河川
<span style="display:inline-block; width:15px; border-bottom: 1px dashed black;"></span>	市町村界

1 : 15,000 (A1 出力時)  
500 0 500 1000 1500m

「測量法に基づく国土地理院長承認（複製）R 2JHf 79」  
「本製品を複製する場合には、国土地理院の長の承認を得なければならない。」