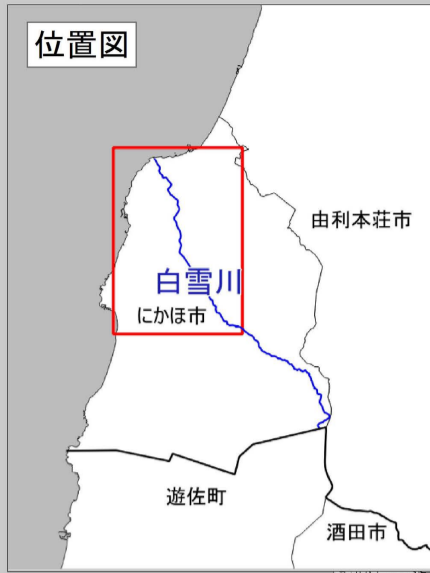


白雪川水系白雪川 洪水浸水想定区域図（浸水継続時間）

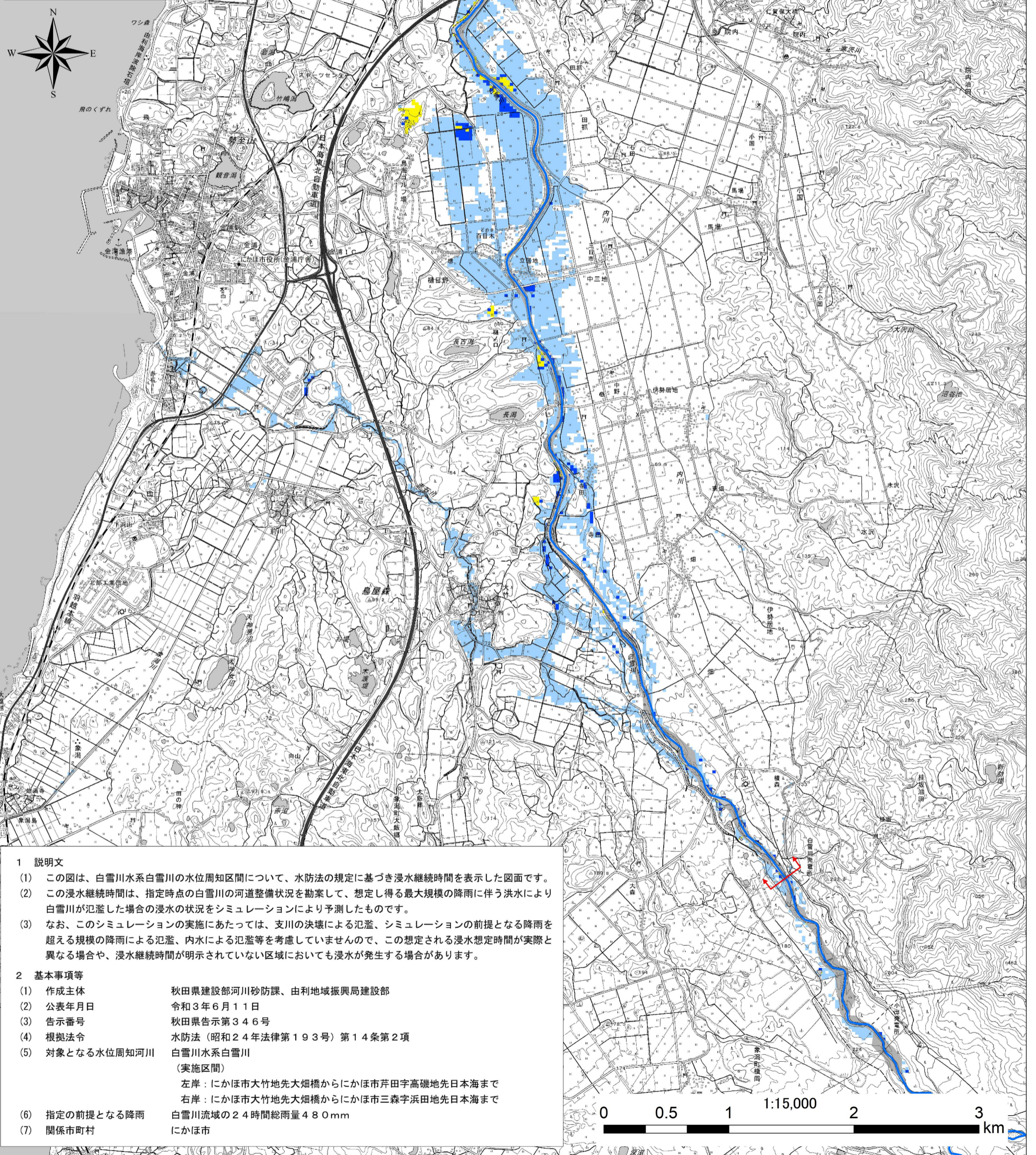
位置図



凡例

浸水継続時間

- 12時間未満の区間
- 24時間（1日間）未満の区間
- 72時間（3日間）未満の区間
- 河川等範囲
- 浸水想定区域の指定の対象となる水位周知河川



1 説明文

- (1) この図は、白雪川水系白雪川の水位周知区間について、水防法の規定に基づき浸水継続時間を表示した図面です。
- (2) この浸水継続時間は、指定時点の白雪川の河道整備状況を勘案して、想定し得る最大規模の降雨に伴う洪水により白雪川が氾濫した場合の浸水の状況をシミュレーションにより予測したものです。
- (3) なお、このシミュレーションの実施にあたっては、支川の決壊による氾濫、シミュレーションの前提となる降雨を超える規模の降雨による氾濫、内水による氾濫等を考慮していませんので、この想定される浸水想定時間が実際と異なる場合や、浸水継続時間が明示されていない区域においても浸水が発生する場合があります。

2 基本事項等

- | | |
|-----------------|--|
| (1) 作成主体 | 秋田県建設部河川砂防課、由利地域振興局建設部 |
| (2) 公表年月日 | 令和3年6月11日 |
| (3) 告示番号 | 秋田県告示第346号 |
| (4) 根拠法令 | 水防法（昭和24年法律第193号）第14条第2項 |
| (5) 対象となる水位周知河川 | 白雪川水系白雪川
（実施区間）
左岸：にかほ市大竹地先大畑橋からにかほ市芹田字高磯地先日本海まで
右岸：にかほ市大竹地先大畑橋からにかほ市三森字浜田地先日本海まで |
| (6) 指定の前提となる降雨 | 白雪川流域の24時間総雨量480mm |
| (7) 関係市町村 | にかほ市 |