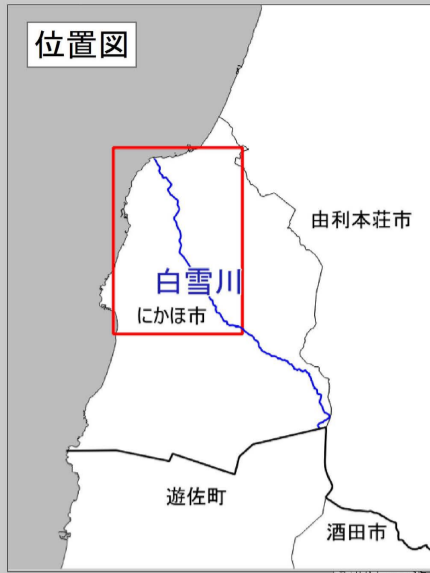


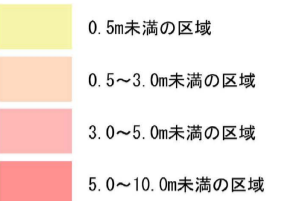
白雪川水系白雪川 洪水浸水想定区域図 (想定最大規模)

位置図



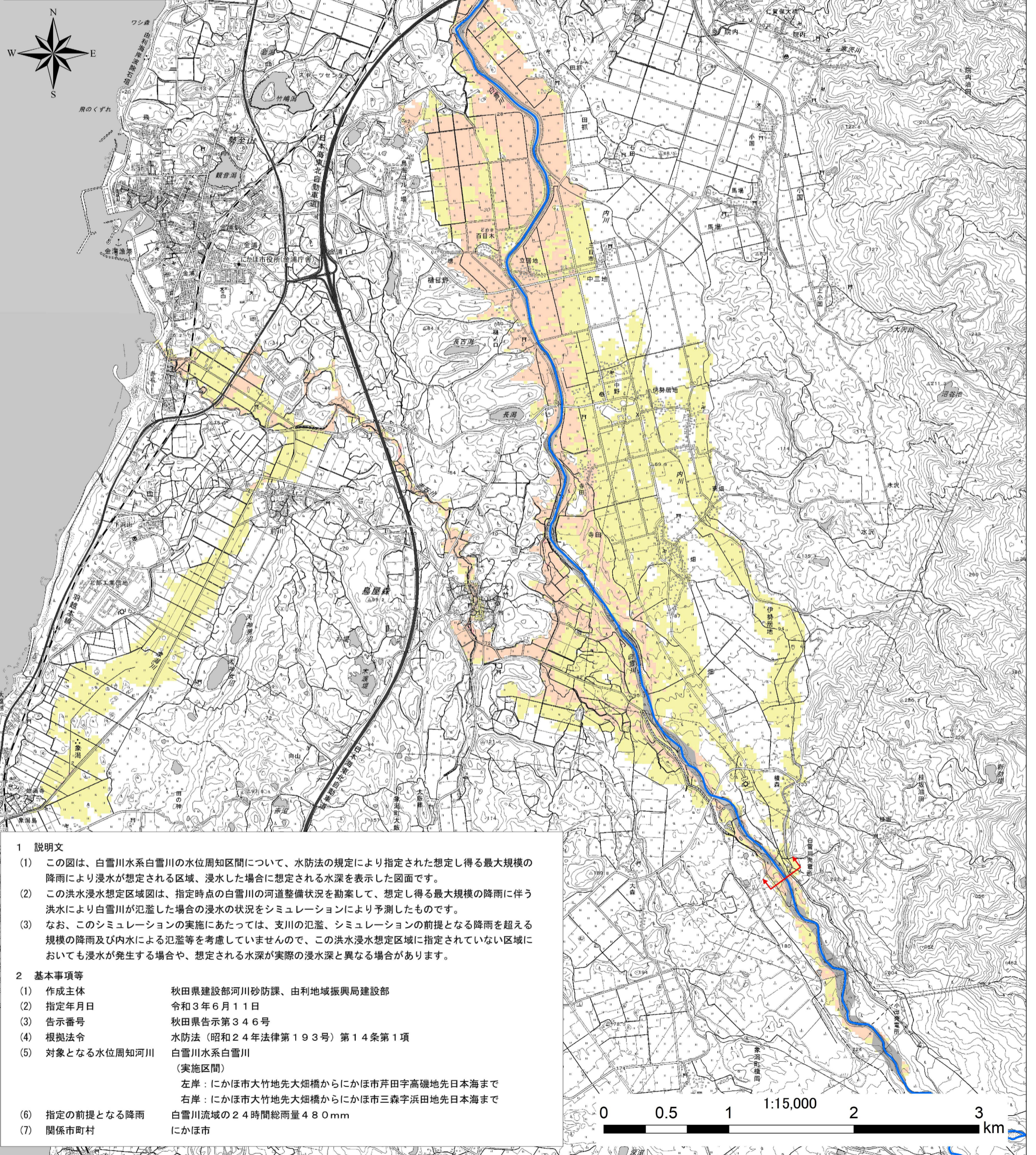
凡例

浸水した場合に想定される水深
(ランク別)



河川等範囲

浸水想定区域の指定の対象となる
水位周知河川



1 説明文

- (1) この図は、白雪川水系白雪川の水位周知区間について、水防法の規定により指定された想定し得る最大規模の降雨により浸水が想定される区域、浸水した場合に想定される水深を表示した図面です。
- (2) この洪水浸水想定区域図は、指定時点の白雪川の河道整備状況を勘案して、想定し得る最大規模の降雨に伴う洪水により白雪川が氾濫した場合の浸水の状況をシミュレーションにより予測したものです。
- (3) なお、このシミュレーションの実施にあたっては、支川の氾濫、シミュレーションの前提となる降雨を超える規模の降雨及び内水による氾濫等を考慮していませんので、この洪水浸水想定区域に指定されていない区域においても浸水が発生する場合や、想定される水深が実際の浸水深と異なる場合があります。

2 基本事項等

- | | |
|-----------------|--|
| (1) 作成主体 | 秋田県建設部河川砂防課、由利地域振興局建設部 |
| (2) 指定年月日 | 令和3年6月11日 |
| (3) 告示番号 | 秋田県告示第346号 |
| (4) 根拠法令 | 水防法(昭和24年法律第193号)第14条第1項 |
| (5) 対象となる水位周知河川 | 白雪川水系白雪川
(実施区間)
左岸: にかほ市大竹地先大畑橋からにかほ市芹田字高磯地先日本海まで
右岸: にかほ市大竹地先大畑橋からにかほ市三森字浜田地先日本海まで |
| (6) 指定の前提となる降雨 | 白雪川流域の24時間総雨量480mm |
| (7) 関係市町村 | にかほ市 |