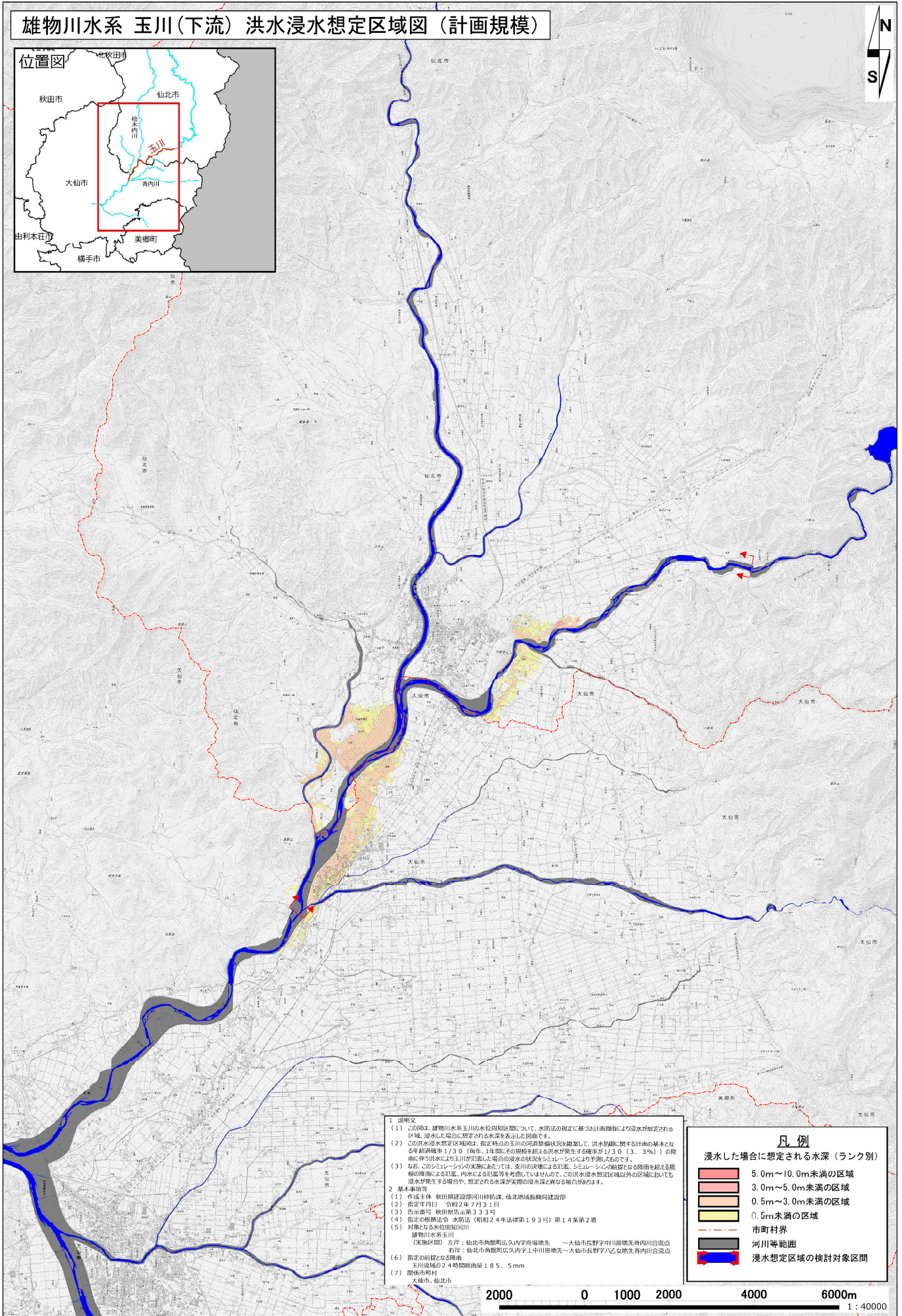
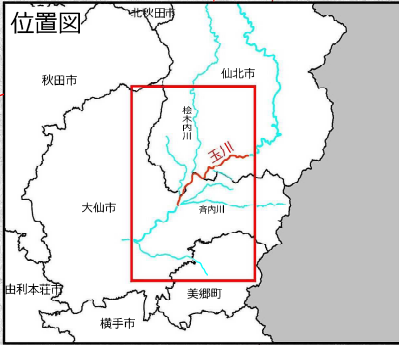


雄物川水系 玉川(下流) 洪水浸水想定区域図 (計画規模)



位置図



- 1 説明文
- (1) この図は、雄物川水系玉川の水位想定区域について、水防法の規定に基づき計画降雨により浸水が想定される区域、浸水した場合に想定される水深を示した図面です。
 - (2) この洪水浸水想定区域図は、指定時点の玉川の河床整備状況を勘案して、洪水影響に関する計画の基本となる年超過確率1/30（毎年、1年間にその規模を超える洪水が発生する確率が1/30（3.3%））の降雨（降雨強度による玉川が氾濫した場合の状況）をシミュレーションにより予測したものです。
 - (3) なお、このシミュレーションの実績に基づき、支川の浸水による浸水、シミュレーションの前提となる降雨を超える根拠の無い浸水、内水による浸水等を考慮していませんので、この洪水浸水想定区域以外の区域においても浸水が発生する場合があります。
- 2 基本事項等
- (1) 作成主体 秋田県建設部河川課、仙北地域長岡町建設部
 - (2) 指定年月日 令和2年7月31日
 - (3) 告示番号 秋田県告示第2333号
 - (4) 制定の根拠法令 水防法（昭和24年法律第193号）第14条第2項
 - (5) 対象となる水位河川
雄物川水系玉川
〔実施区域〕 左岸：仙北市角部町久内字舟場池先 ～大仙市長野子村川原池先内川合流点
右岸：仙北市角部町久内字上山川池先～大仙市長野子八乙女池先内川合流点
 - (6) 指定の前記となる降雨
玉川流域の24時間総雨量185.5mm
 - (7) 関係市町村
大仙市、仙北市

凡例

浸水した場合に想定される水深（ランク別）

	5.0m～10.0m未満の区域
	3.0m～5.0m未満の区域
	0.5m～3.0m未満の区域
	市町村界
	河川等範囲
	浸水想定区域の検討対象区間

2000 0 1000 2000 4000 6000m
1 : 40000