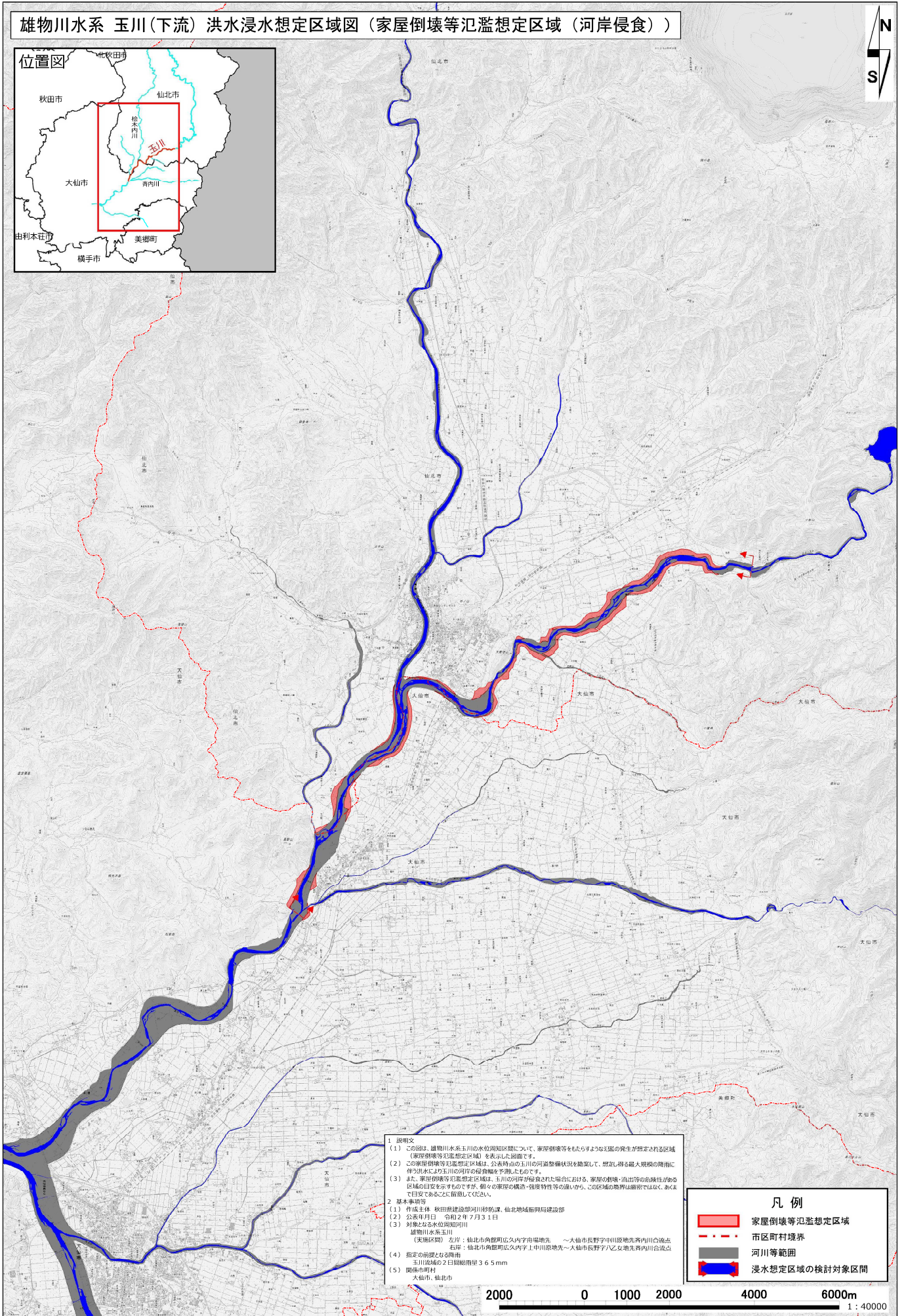
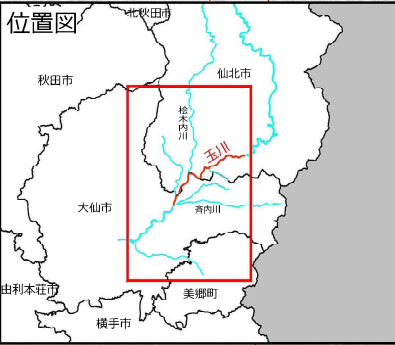


雄物川水系 玉川(下流) 洪水浸水想定区域図(家屋倒壊等氾濫想定区域(河岸侵食))

位置図



1. 説明文
- (1) この図は、雄物川水系玉川の水位測知区間について、家屋倒壊等をもたらすような氾濫の発生が想定される区域(家屋倒壊等氾濫想定区域)を表示した図面です。
 - (2) この家屋倒壊等氾濫想定区域は、公表時点の玉川の河道整備状況を勘案して、想定し得る最大規模の降雨に伴う洪水により玉川の河岸の侵食幅を予測したものです。
 - (3) また、家屋倒壊等氾濫想定区域は、玉川の河岸が侵食された場合における、家屋の倒壊・流出等の危険性が他の区域に及ぶものではありません。個々の家屋の構造・強度特性等の違いから、この区域の境界は厳密ではなく、あくまで目安であることに留意してください。
2. 基本事項等
- (1) 作成主体 秋田県建設部河川防勢課、仙北地域振興局建設部
 - (2) 公表年月日 令和2年7月31日
 - (3) 対象となる水位測知区間
雄物川水系玉川
(実施区間) 左岸：仙北市角館町広久内字舟場地先 ～大仙市長野字中川区地先赤内川合流点
右岸：仙北市角館町広久内字上申川原地先～大仙市長野字八乙地先赤内川合流点
 - (4) 指定の前提となる降雨
玉川流域の2日間総雨量36.5mm
 - (5) 関係自治体
大仙市、仙北市

凡例

- 家屋倒壊等氾濫想定区域
- 市区町村境界
- 河川等範囲
- 洪水想定区域の検討対象区間