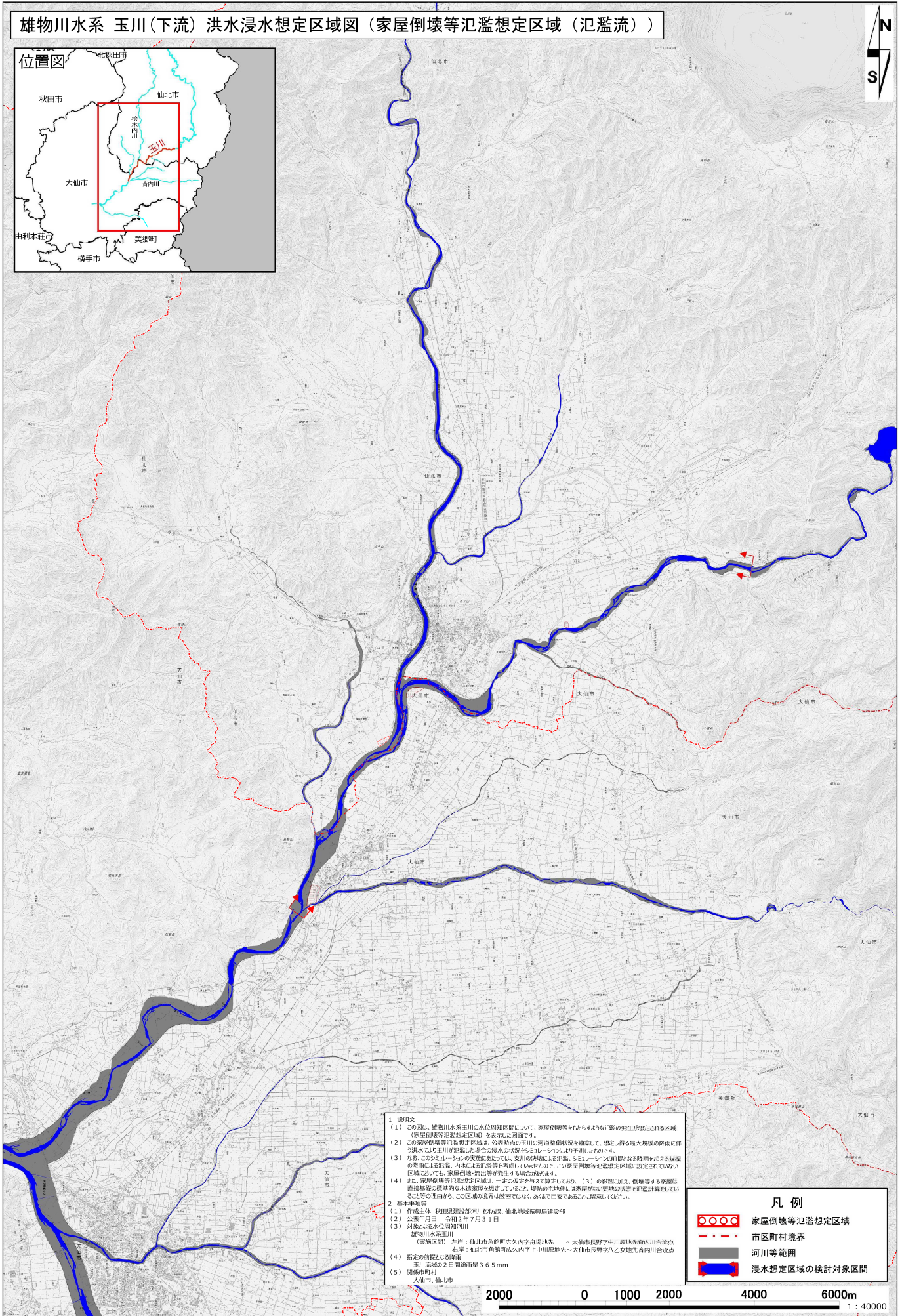
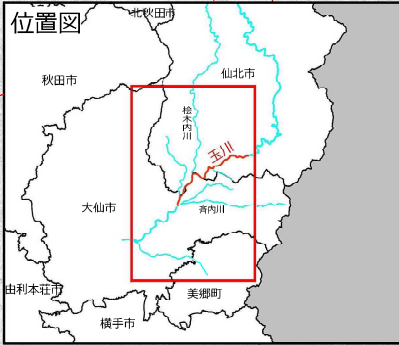


雄物川水系 玉川(下流) 洪水浸水想定区域図(家屋倒壊等氾濫想定区域(氾濫流))

位置図



- 1 説明文
- (1) この図は、雄物川水系玉川の水位周知区域において、家屋倒壊等をもたらすような氾濫の発生が想定される区域(家屋倒壊等氾濫想定区域)を表示した図面です。
 - (2) この家屋倒壊等氾濫想定区域は、公表時点の玉川の河道整備状況を踏まえて、想定し得る最大規模の降雨に伴う洪水により玉川が氾濫した場合の洪水の状況をシミュレーションにより予測したものです。
 - (3) なお、このシミュレーションの実施にあたっては、支川の決壊による氾濫、シミュレーションの前段となる降雨を越える規模の降雨による氾濫、内水による氾濫等を考慮していませんので、この家屋倒壊等氾濫想定区域に設定されていない区域においても、家屋倒壊・流出等が発生する場合があります。
 - (4) また、家屋倒壊等氾濫想定区域は、一定の仮定をふたえて算出しており、(3)の影響に加え、倒壊等する家屋は前後基盤の異なる本諸家屋を想定していること、地形の毛地物による家屋がいずれの状態でも氾濫計算をしていること等の理由から、この区域の境界は厳密ではなく、あくまで目安であることを認識してください。
- 2 基本事項等
- (1) 作成主体 秋田県建設部河川部課、仙北地域振興局建設部
 - (2) 公表年月日 令和2年7月31日
 - (3) 対象となる水位周知河川
雄物川水系玉川
(実測区間) 左岸：仙北市角館町広久内字舟場塩先 ～大仙市長野字中川原跡先森内川合流点
右岸：仙北市角館町広久内字中川原跡先～大仙市長野字八乙女跡先森内川合流点
 - (4) 指定の前段となる降雨
玉川流域の2日間総雨量365mm
 - (5) 関係自治体
大仙市、仙北市

凡例

- 家屋倒壊等氾濫想定区域
- 市区町村境界
- 河川等範囲
- 洪水想定区域の検討対象区間

