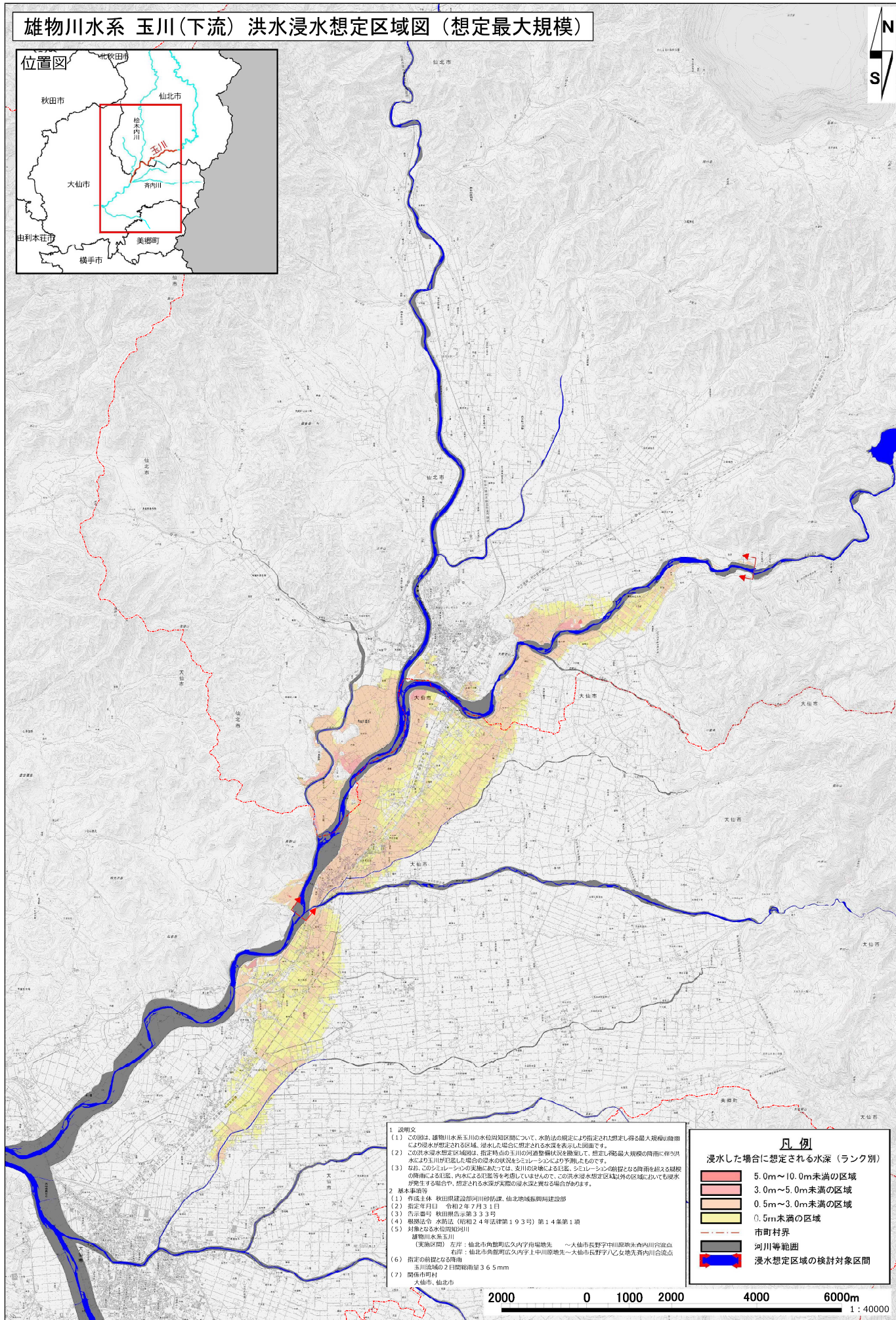
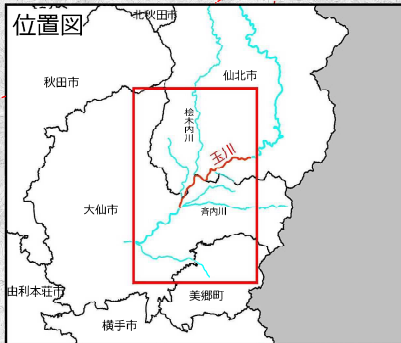


雄物川水系 玉川(下流) 洪水浸水想定区域図 (想定最大規模)



位置図



- 1 説明文
- (1) この図は、雄物川水系玉川の水位想定区域について、水防法の規定により指定され想定される最大規模の降雨による洪水が想定される区域、浸水した場合に想定される水深を表示した図面です。
 - (2) この洪水浸水想定区域図は、指定時点の玉川の河道整備状況を踏まえ、想定し得る最大規模の降雨に伴う洪水により玉川が氾濫した場合の浸水の状況をシミュレーションにより予測したものです。
 - (3) なお、このシミュレーションの前提条件としては、支流が同規模となる流域、多量にランダムな降雨を認める流域の降雨による氾濫、内水による氾濫等を考慮していませんので、この洪水浸水想定区域以外の区域においても浸水が発生する場合があります、想定される水深が実際の浸水深と異なる場合があります。
- 2 基本事項等
- (1) 作成主体 秋田県建設部河川砂防課、仙北地域振興局建設部
 - (2) 指定年月日 令和2年7月31日
 - (3) 告示番号 秋田県告示第333号
 - (4) 根拠法令 水防法 (昭和24年法律第193号) 第14条第1項
 - (5) 対象となる水位高知河川 雄物川水系玉川 (実施区域) 左岸：仙北市角館町近久内字舟場地区 ～大仙市長野字中川原赤赤内川合流点 右岸：仙北市角館町近久内字上中川原地区～大仙市長野字八乙女地先其内川合流点
 - (6) 指定の前提となる降雨 玉川流域の2日間総降雨36.5mm
 - (7) 関係自治体 大仙市、仙北市

凡例

浸水した場合に想定される水深 (ランク別)

	5.0m～10.0m未満の区域
	3.0m～5.0m未満の区域
	0.5m～3.0m未満の区域
	0.5m未満の区域
	市町村界
	河川等範囲
	浸水想定区域の検討対象区間

2000 0 1000 2000 4000 6000m 1 : 40000