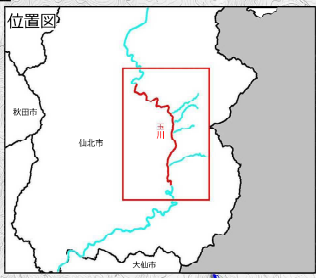
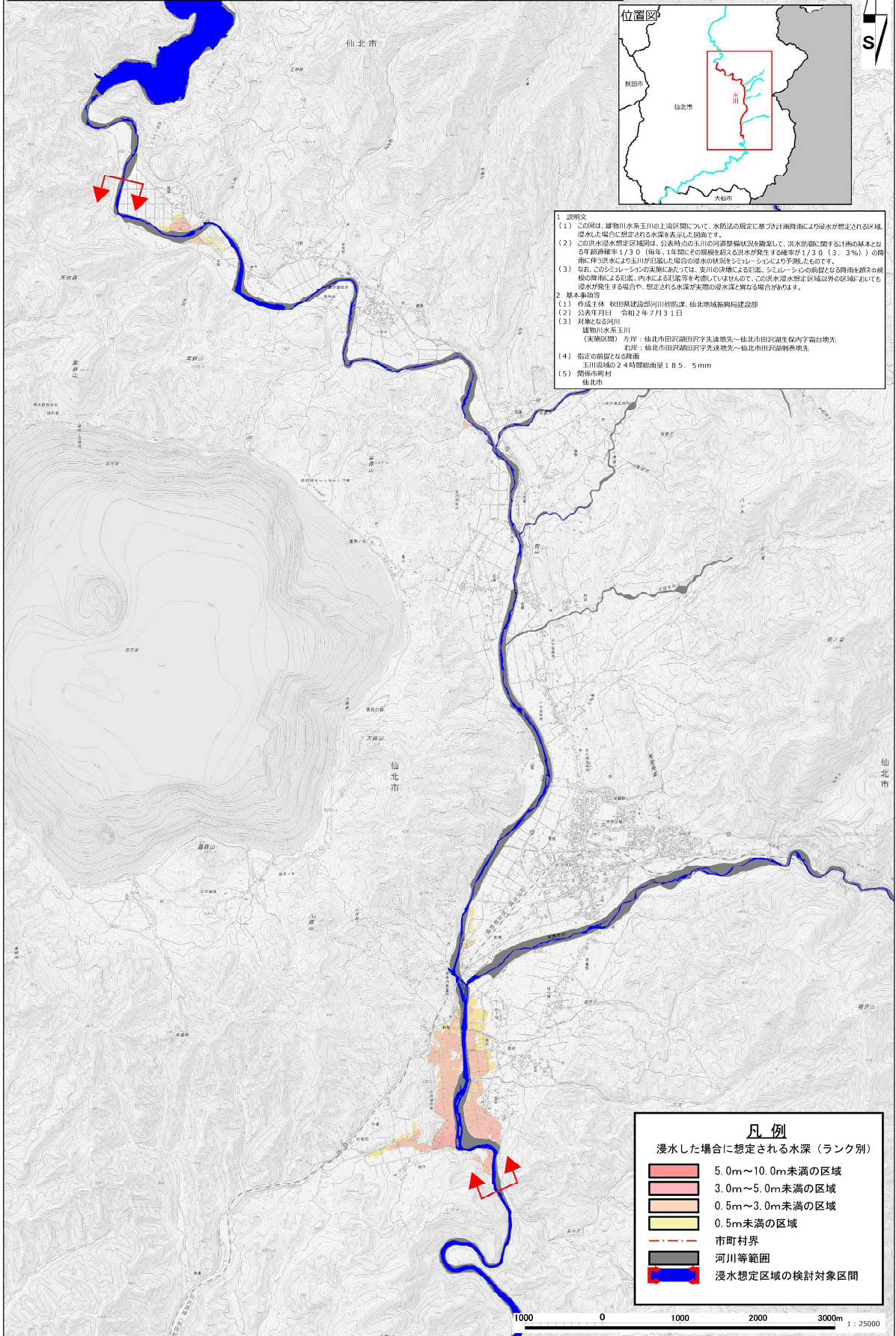


雄物川水系 玉川(上流) 洪水浸水想定区域図 (計画規模)



- 1. 説明文**
- (1) この図は、雄物川水系玉川の上流区間について、水防法の規定に基づき計画降雨による洪水が想定される区域、浸水した場合に想定される水深を表示した図面です。
 - (2) この洪水浸水想定区域図は、公表時点の玉川の河川整備状況を勘案して、洪水防備に関する計画の基本となる年超過確率1/30（毎年、1年間にその規模を超える洪水が発生する確率が1/30（3.3%））の降雨に伴う洪水による玉川が氾濫した場合の洪水の浸水状況をシミュレーションにより予測したものです。
 - (3) なお、このシミュレーションの実態に基づいては、支川の氾濫による氾濫、ランダムな前線となる降雨を想定した規模の降雨による氾濫、内水による氾濫等を考慮していませんので、この洪水浸水想定区域図以外の区域においても浸水が発生する場合があります。想定される水深が実際の浸水深と異なる場合があります。
- 2. 基本事項等**
- (1) 作成主体 秋田県建設部河川防備課、仙北地域振興局建設部
 - (2) 公表年月日 令和2年7月31日
 - (3) 対象となる河川
雄物川水系玉川
〔実施区間〕 左岸：仙北市田沢湖田沢字先達地先～仙北市田沢湖生保内字電台地先
右岸：仙北市田沢湖田沢字先達地先～仙北市田沢湖利巻地先
 - (4) 指定の崩壊となる降雨
玉川流域の2.4時間総雨量185.5mm
 - (5) 関係市町村
仙北市

凡例

浸水した場合に想定される水深（ランク別）

	5.0m～10.0m未満の区域
	3.0m～5.0m未満の区域
	0.5m～3.0m未満の区域
	0.5m未満の区域
	市町村界
	河川等範囲
	浸水想定区域の検討対象区間

測量法に基づく国土地理院長承認（複製）R2JHF39
本製品を複製する場合には、国土地理院の長の承認を得なければならない。