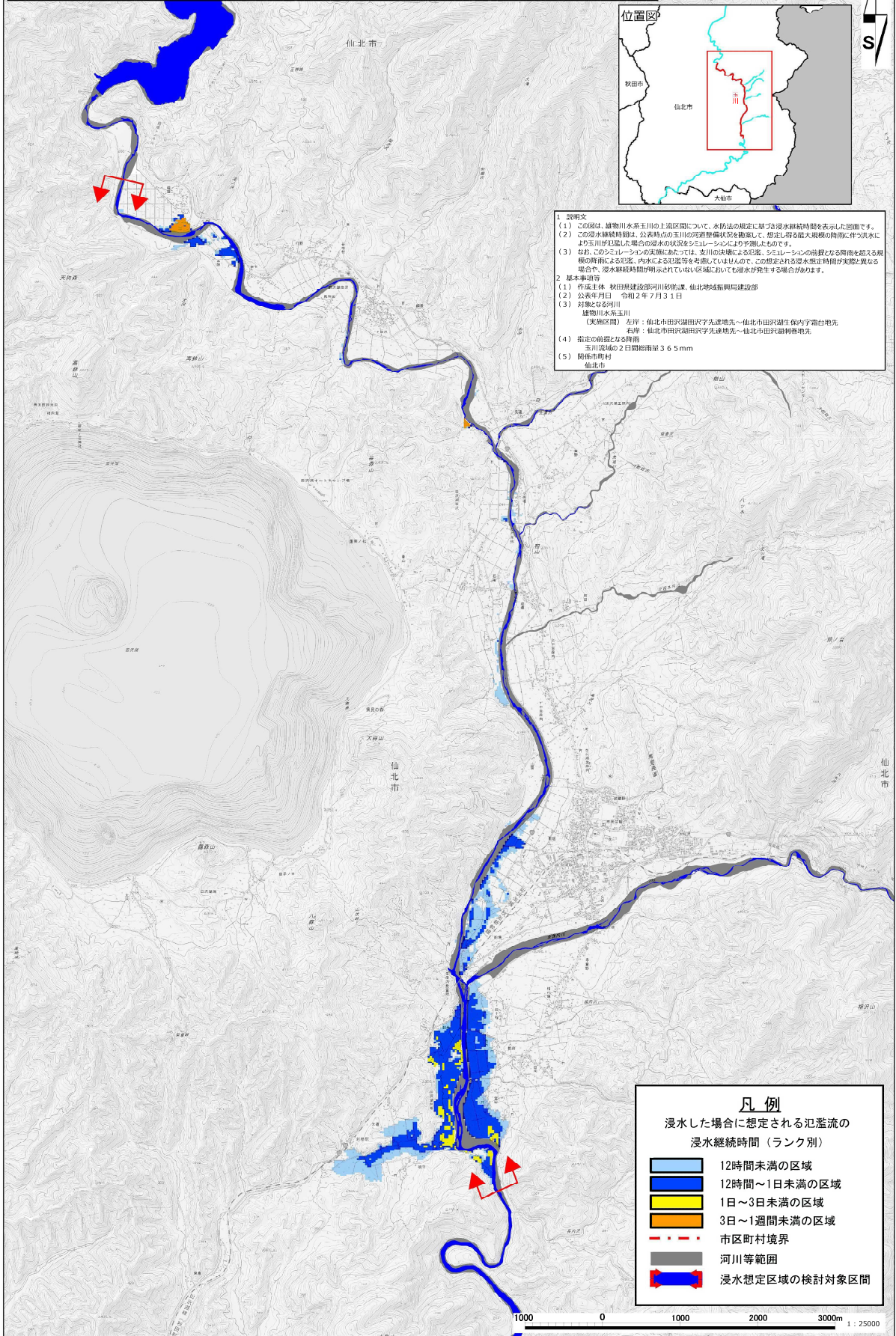


# 雄物川水系 玉川(上流) 洪水浸水想定区域図 (浸水継続時間)



**1. 説明文**

(1) この図は、雄物川水系玉川の上流区間について、水防法の規定に基づき浸水継続時間を表示した図面です。

(2) この浸水継続時間は、公表時点の玉川の河槽整備状況を勘案して、想定し得る最大規模の降雨に伴う洪水による川上流に発生する想定最大規模の浸水状況をシミュレーションにより予測したものです。

(3) なお、このシミュレーションの実態にあたっては、支川の決壊による氾濫、シミュレーションの前段となる降雨を越える規模の降時による氾濫、内水による氾濫等を考慮していませんので、この想定される浸水想定時間が実際と異なる場合や、浸水継続時間が明示されていない区域においても浸水が発生する場合があります。

**2. 基本事項等**

(1) 作成主体 秋田県建設部河川砂防課、仙北地域振興局建設部

(2) 公表年月日 令和2年7月31日

(3) 対象となる河川  
雄物川水系玉川  
(実施区間) 左岸：仙北市田沢湖田沢字先達地先～仙北市田沢湖生保内字富台地先  
右岸：仙北市田沢湖田沢字先達地先～仙北市田沢湖柳巻地先

(4) 指定の前提となる降時  
玉川流域の2日間総雨量365mm

(5) 関係する町村  
仙北市

**凡例**

浸水した場合に想定される氾濫流の  
浸水継続時間 (ランク別)

- 12時間未満の区域
- 12時間～1日未満の区域
- 1日～3日未満の区域
- 3日～1週間未満の区域
- 市区町村境界
- 河川等範囲
- 浸水想定区域の検討対象区間

測量法に基づく国土地理院長承認 (複製) R 2JHF 39  
本製品を複製する場合には、国土地理院の長の承認を得なければならない。