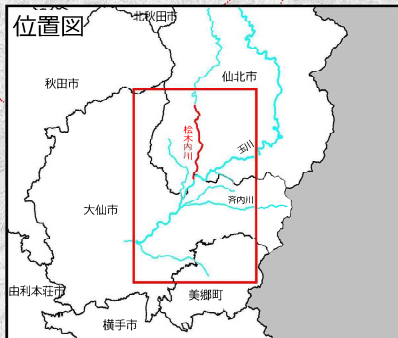


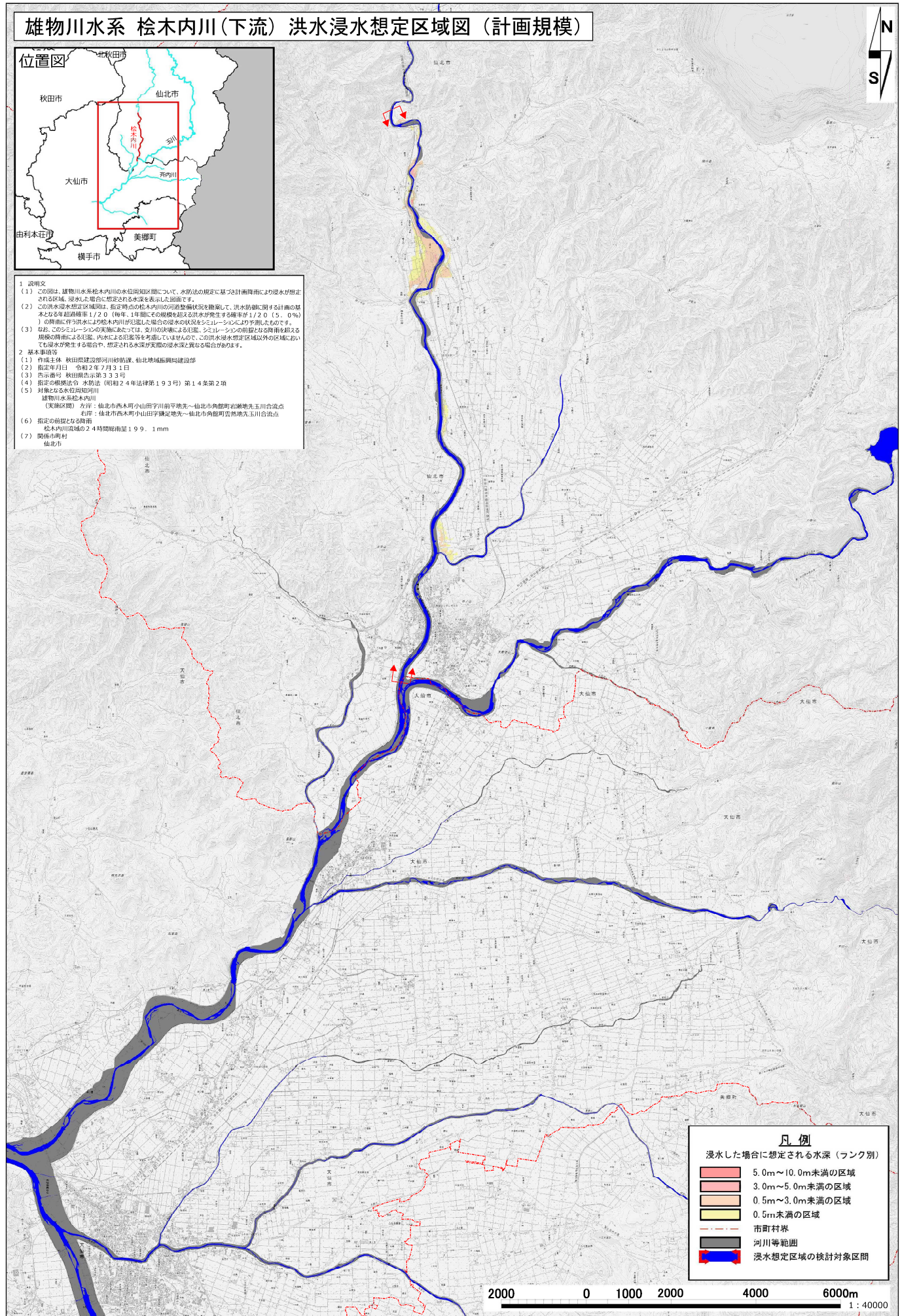
雄物川水系 松木内川(下流) 洪水浸水想定区域図 (計画規模)



位置図



- 1 説明文
- (1) この図は、雄物川水系松木内川の水位高知区域について、水防法の規定に基づき計画降雨により浸水が想定される区域、浸水した場合に想定される水深を表示した図面です。
 - (2) この洪水浸水想定区域図は、指定時点の松木内川の河道整備状況を勘案して、洪水防壁に関する計画の基となる計画降雨率1/200（毎年、1年間にこの規模を超える洪水が発生する確率が1/200（5.0%）の降雨に伴う洪水により松木内川が氾濫した場合の浸水の状況をシミュレーションにより予測したものです。
 - (3) なお、このシミュレーションの実施にあたっては、支川の決壊による氾濫、シミュレーションの前段となる降雨を超える規模の前段による氾濫、内水による氾濫等を考慮していませんので、この洪水浸水想定区域図以外の区域においても浸水が発生する場合があります。想定される水深が実際の浸水深と異なる場合があります。
- 2 基本事項等
- (1) 作成主体 秋田県建設部河川防犯課、仙北地域振興局建設部
 - (2) 指定年月日 令和2年7月31日
 - (3) 告示番号 秋田県告示第333号
 - (4) 指定の根拠法令 水防法（昭和24年法律第193号）第14条第2項
 - (5) 対象となる水位高知河川 雄物川水系松木内川
 （実際の区間） 左岸：仙北市西木町小山田字川前平地先～仙北市角館町若瀬地先玉川合流点
 右岸：仙北市西木町小山田字鎮定地先～仙北市角館町若瀬地先玉川合流点
 - (6) 指定の前段となる降雨 松木内川流域の2.4時間総雨量199.1mm
 - (7) 関係市町村 仙北市



凡例

浸水した場合に想定される水深（ランク別）

5.0m～10.0m未満の区域
3.0m～5.0m未満の区域
0.5m～3.0m未満の区域
0.5m未満の区域
市町村界
河川等範囲
浸水想定区域の検討対象区間

2000 0 1000 2000 4000 6000m
1 : 40000