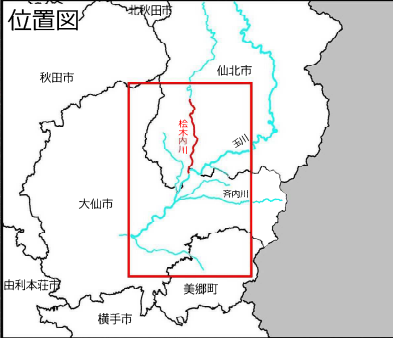


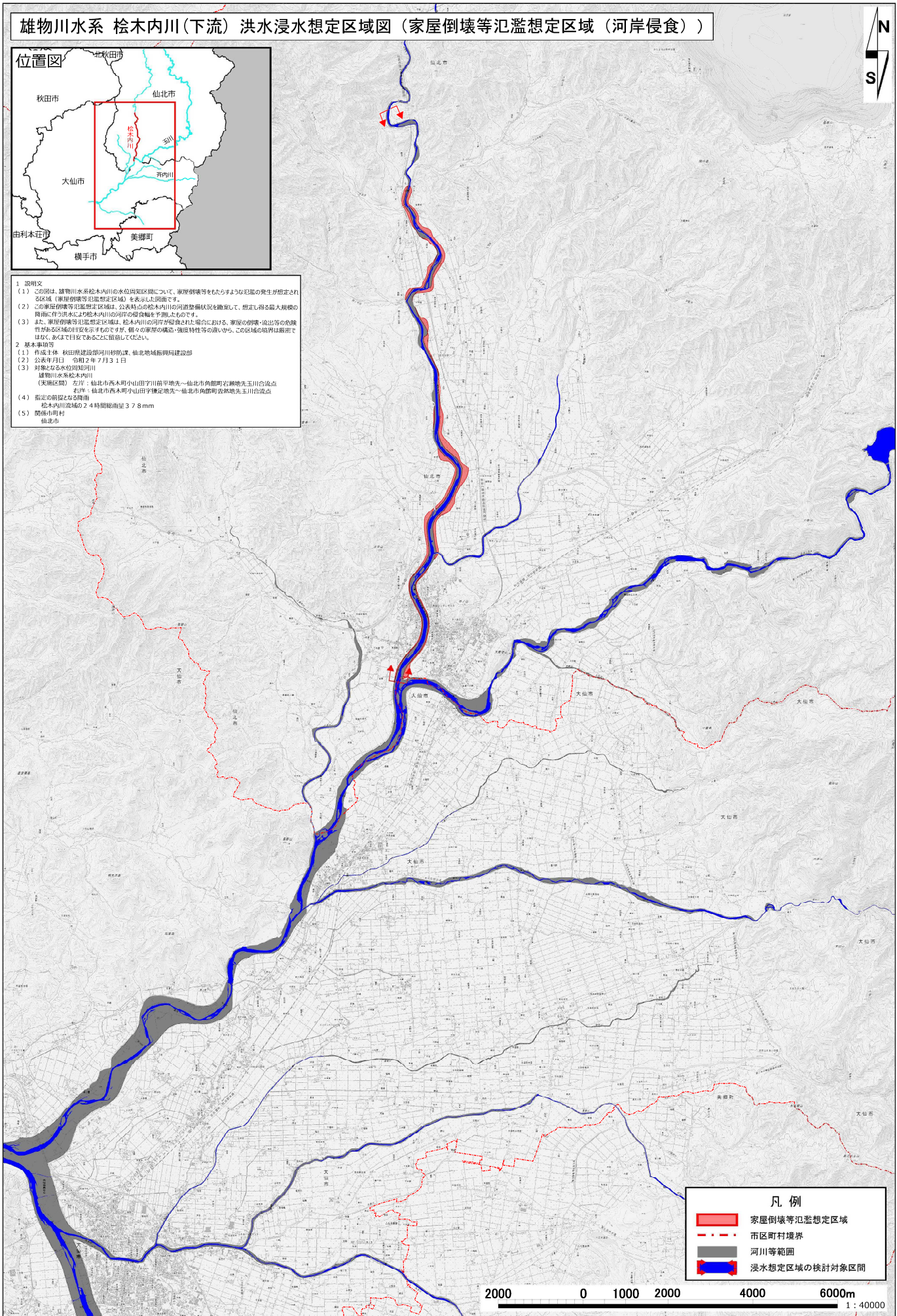
# 雄物川水系 松木内川(下流) 洪水浸水想定区域図(家屋倒壊等氾濫想定区域(河岸侵食))



## 位置図

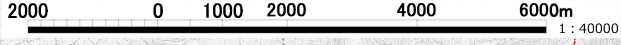


- 1 説明文
  - (1) この図は、雄物川水系松木内川の水位増高区域について、家屋倒壊等をめたらうような氾濫の発生が想定される区域(家屋倒壊等氾濫想定区域)を表示した図面です。
  - (2) この家屋倒壊等氾濫想定区域は、公表時点の松木内川の河道整備状況を踏まえて、想定し得る最大規模の氾濫に相当する水位による松木内川の河岸の侵食幅を予測したものです。
  - (3) また、家屋倒壊等氾濫想定区域は、松木内川の河岸が侵食された場合における、家屋の倒壊・流出等の危険性がある区域の目安を示すものですが、個々の家屋の構造・強度特性等の違いから、この区域の境界は厳密ではなく、あくまで目安であることを留意してください。
- 2 基本事項等
  - (1) 作成主体 秋田県建設部河川移設課、仙北地域振興局建設部
  - (2) 公表年月日 令和2年7月31日
  - (3) 対象となる水位増高河川
    - 雄物川水系松木内川
    - (実施区間) 左岸：仙北市西木町小山田字山前平地先～仙北市角部町吉瀬地先玉川合流点
    - 右岸：仙北市西木町小山田字鎌足地先～仙北市角部町吉瀬地先玉川合流点
  - (4) 指定の前提となる降雨
    - 松木内川流域の2.4時間総雨量37.8mm
  - (5) 関係市町村
    - 仙北市



**凡例**

- 家屋倒壊等氾濫想定区域
- 市区町村境界
- 河川等範囲
- 洪水想定区域の検討対象区間



測量法に基づく国土地理院長承認(複製) R.2JHF 39  
 本製品を複製する場合には、国土地理院の長の承認を得なければならない。