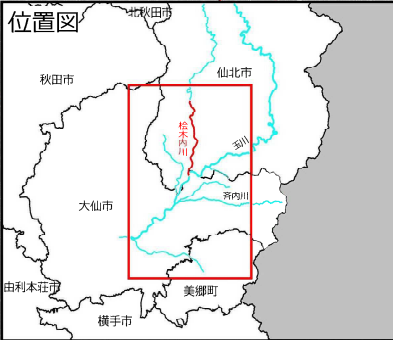


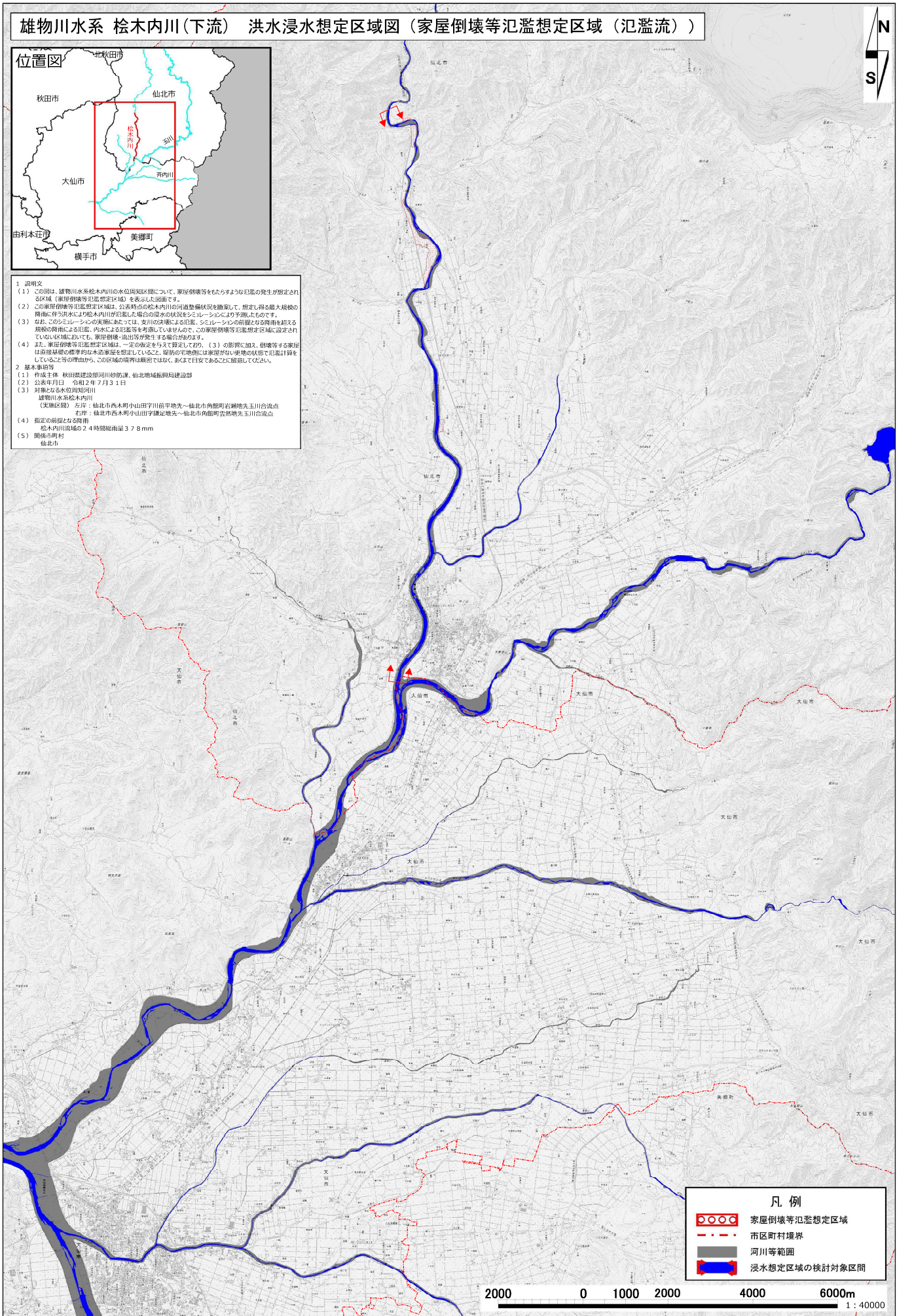
雄物川水系 松木内川(下流) 洪水浸水想定区域図(家屋倒壊等氾濫想定区域(氾濫流))



位置図



- 1 説明文
- (1) この図は、雄物川水系松木内川の水位高知地区について、家屋倒壊等をめぐるような氾濫の発生が想定される区域(家屋倒壊等氾濫想定区域)を表示した図面です。
 - (2) この家屋倒壊等氾濫想定区域は、公表時点の松木内川の河道整備状況を踏まえて、想定し得る最大規模の降雨に相当する松木内川が氾濫した場合の洪水水位高をシミュレーションにより算出したものです。
 - (3) なお、このシミュレーションの実態にあたっては、支川の決壊による氾濫、シミュレーションの前提となる降雨を超える規模の降雨による氾濫、内水による氾濫等も考慮していませんので、この家屋倒壊等氾濫想定区域に設定されていない区域においても、家屋倒壊・流出等が発生する場合があります。
 - (4) また、家屋倒壊等氾濫想定区域は、一定の取込をなすを算出しており、(3)の影響に加え、倒壊等する家屋は直接基礎の標準的な木造家屋を想定していること、堤防の用地側には家屋がない更地の状態で氾濫計算をしていること等の理由から、この区域の境界は厳密ではなく、あくまで目安であることに留意してください。
- 2 基本事項等
- (1) 作成主体 秋田県建設部河川砂防課、仙北地域振興局建設部
 - (2) 公表年月日 令和2年7月31日
 - (3) 対象となる水位高知河川
雄物川水系松木内川
(実施区間) 左岸：仙北市西木町小山田字川前平地先～仙北市角部町岩瀬地先玉川合流点
右岸：仙北市西木町小山田字鎌足地先～仙北市角部町自然池先玉川合流点
 - (4) 指定の前提となる降雨 松木内川流域の2.4時間総雨量37.8mm
 - (5) 関係市町村 仙北市



凡例	
	家屋倒壊等氾濫想定区域
	市区町村境界
	河川等範囲
	洪水想定区域の検討対象区間

2000 0 1000 2000 4000 6000m
1 : 40000