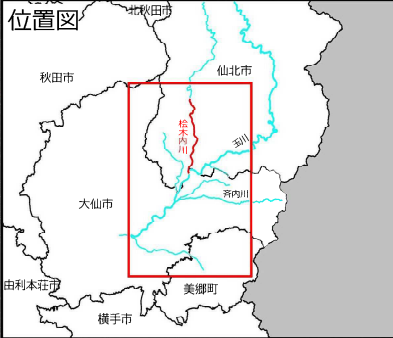


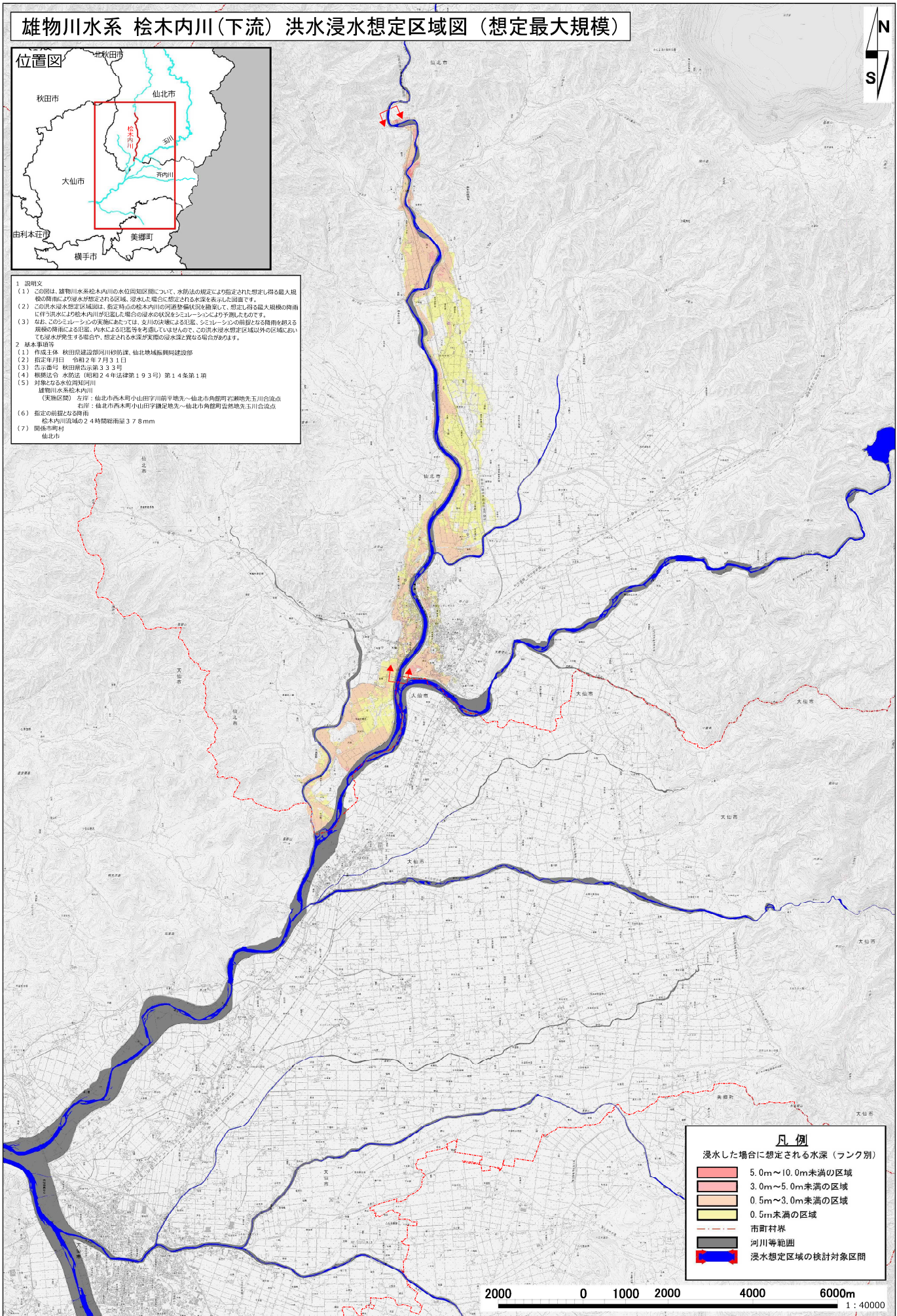
雄物川水系 松木内川(下流) 洪水浸水想定区域図 (想定最大規模)



位置図



- 1 説明文**
- (1) この図は、雄物川水系松木内川の水位高知区域について、水防法の規定により指定された想定し得る最大規模の降雨による浸水が想定される区域、浸水した場合に想定される水深を表示した図面です。
 - (2) この洪水浸水想定区域図は、指定時の松木内川の河川整備計画を勘案して、想定し得る最大規模の降雨による洪水により松木内川が氾濫した場合の浸水の状況をシミュレーションにより推定したものです。
 - (3) なお、このシミュレーションの実施にあたっては、支川の伏流による氾濫、シミュレーションの前提となる降雨を超える規模の降雨による氾濫、内水による氾濫等を考慮していませんので、この洪水浸水想定区域以外の区域においても浸水が発生する場合は、想定される水深が実際の浸水深と異なる場合があります。
- 2 基本事項等**
- (1) 作成主体 秋田県建設部河川防犯課、仙北地域振興局建設部
 - (2) 指定年月日 令和2年7月31日
 - (3) 告示番号 秋田告示第233号
 - (4) 根拠法令 水防法 (昭和24年法律第193号) 第14条第1項
 - (5) 対象となる水位高知河川
雄物川水系松木内川
(実施区域) 右岸：仙北市西木町小山田字川前平地先～仙北市角館町岩瀬地先玉川合流点
左岸：仙北市西木町小山田字鎌定地先～仙北市角館町岩瀬地先玉川合流点
 - (6) 指定の前提となる降雨
松木内川流域の24時間総雨量378mm
 - (7) 関係市町村
仙北市



凡例

浸水した場合に想定される水深 (ランク別)

	5.0m～10.0m未満の区域
	3.0m～5.0m未満の区域
	0.5m～3.0m未満の区域
	0.5m未満の区域
	市町村界
	河川等範囲
	浸水想定区域の検討対象区間

2000 0 1000 2000 4000 6000m
1 : 40000