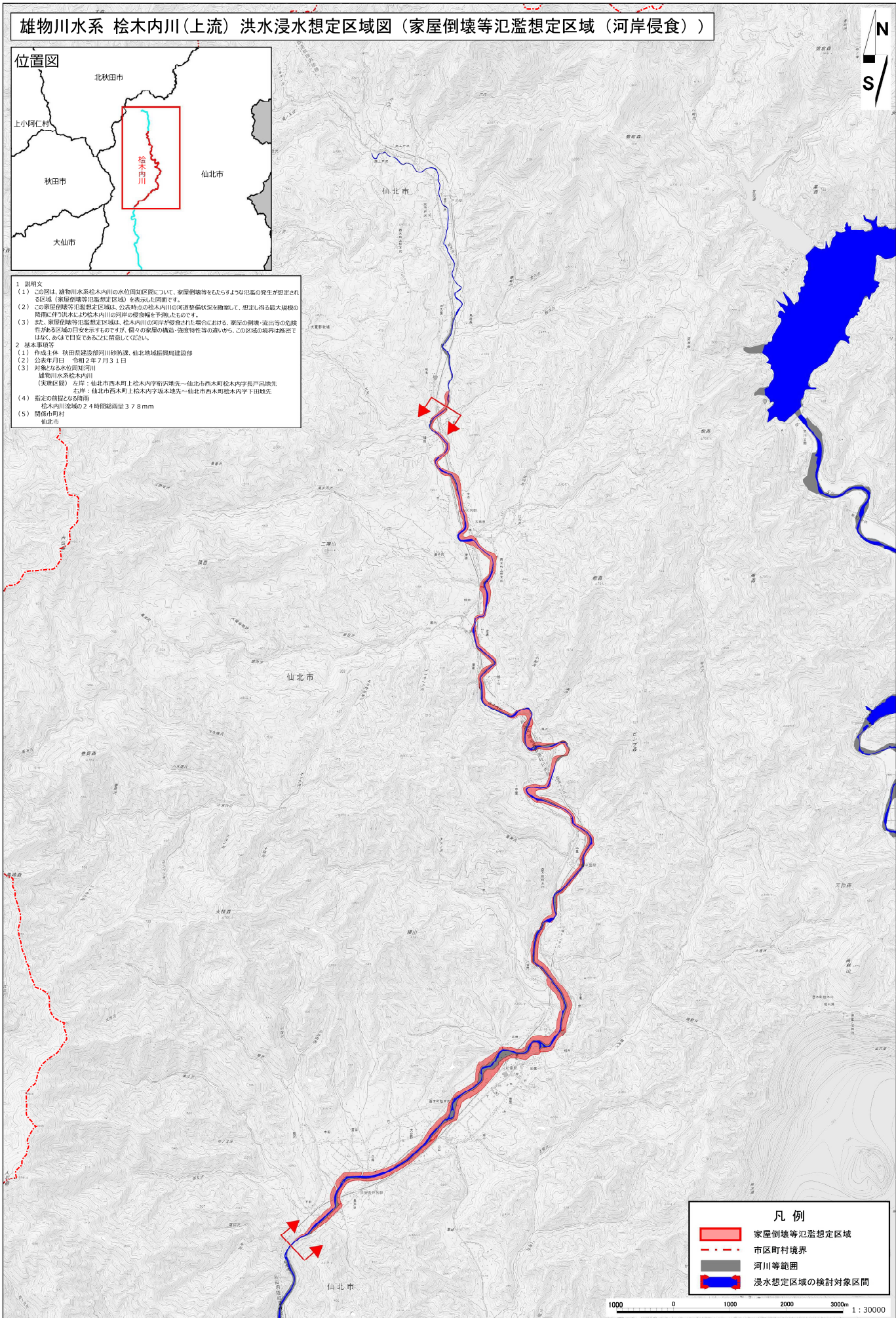


雄物川水系 松木内川(上流) 洪水浸水想定区域図(家屋倒壊等氾濫想定区域(河岸侵食))

位置図



- 1 説明文
 (1) この図は、雄物川水系松木内川の水位増大区域について、家屋倒壊等をもたらす4.5m氾濫の発生が想定される区域(家屋倒壊等氾濫想定区域)を表示した図面です。
 (2) この家屋倒壊等氾濫想定区域は、公表時の松木内川の河道整備状況を踏まえて、想定し得る最大規模の氾濫に相当する者として松木内川の河道を予測したものです。
 (3) また、家屋倒壊等氾濫想定区域は、松木内川の河川が侵食された場合における、家屋の倒壊・流出等の危険性がある区域の目安を示すもので、個々の家屋の構造・強度特性等の違いから、この区域の境界は厳密ではなく、あくまで目安であることを留意してください。
- 2 基本事項等
 (1) 作成主体 秋田県建設部河川砂防課、仙北地域振興増建設部
 (2) 公表年月日 令和2年7月31日
 (3) 対象となる水位増大河川
 雄物川水系松木内川
 (実施区間) 左岸: 仙北市西木町上松木内字新沢地先~仙北市西木町松木内字長戸田地先
 右岸: 仙北市西木町上松木内字坂本地先~仙北市西木町松木内字下田地先
 (4) 指定の雨量と浸水時間
 松木内川流域の2.4時間総雨量37.8mm
 (5) 関係市町村
 仙北市



- 凡例
- 家屋倒壊等氾濫想定区域
 - 市区町村境界
 - 河川等範囲
 - 浸水想定区域の検討対象区間

1000 0 1000 2000 3000m 1:30000