

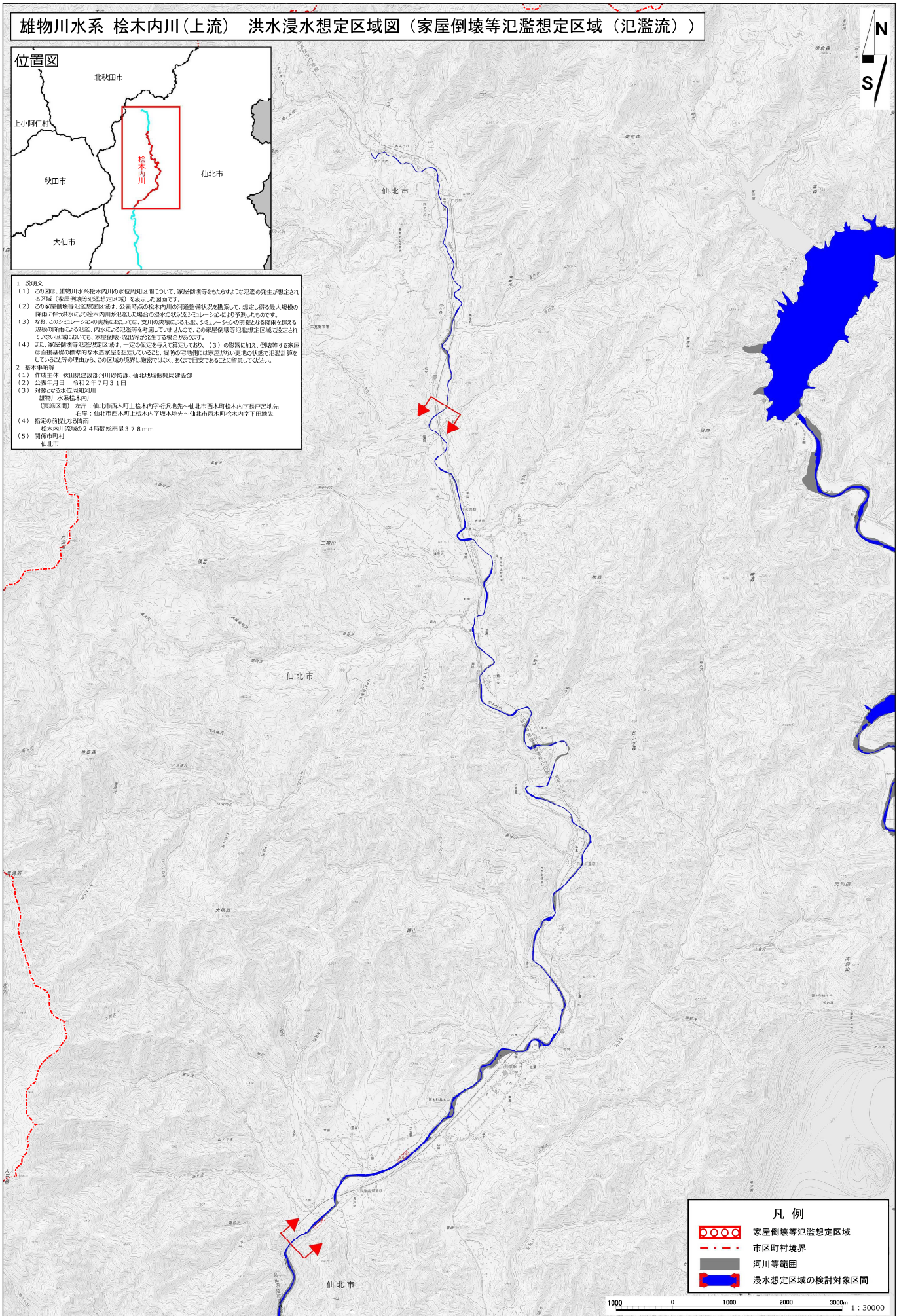
雄物川水系 松木内川(上流) 洪水浸水想定区域図(家屋倒壊等氾濫想定区域(氾濫流))



位置図



- 1 説明文
 - (1) この図は、雄物川水系松木内川の水位周知区域について、家屋倒壊等をめたらすような氾濫の発生が想定される区域(家屋倒壊等氾濫想定区域)を表示した図面です。
 - (2) この家屋倒壊等氾濫想定区域は、公表時点の松木内川の河況整備状況を勘案して、想定される最大規模の降雨に相当する洪水による松木内川の氾濫した場合の洪水状況をシミュレーションにより予測したものです。
 - (3) なお、このシミュレーションの実態にあたっては、支川の決壊による氾濫、シミュレーションの前提となる降雨を超える規模の降雨による氾濫、内水による氾濫等を考慮していませんので、この家屋倒壊等氾濫想定区域に設定されていない区域においても、家屋倒壊・流出等が発生する場合があります。
 - (4) また、家屋倒壊等氾濫想定区域は、一定の仮定をもちて算出しており、(3)の影響に加え、倒壊等する家屋は直接基礎の標準的な木造家屋を想定していること、堤防の半壊時には家屋がない更地の状態で氾濫計算をしていること等の理由から、この区域の境界は厳密ではなく、あくまで目安であることを留意してください。
- 2 基本事項等
 - (1) 作成主体 秋田県建設部河川砂防課、仙北地域振興局建設部
 - (2) 公表年月日 令和2年7月31日
 - (3) 対象となる水位周知河川 雄物川水系松木内川(実施区域) 左岸：仙北市西木町上松木内字桁沢地先～仙北市西木町松木内字板戸呂地先 右岸：仙北市西木町上松木内字坂地先～仙北市西木町松木内字下田地先
 - (4) 指定の前提となる降雨 松木内川流域の2.4時間総雨量37.8mm
 - (5) 関係市町村 仙北市



- ### 凡例
- 家屋倒壊等氾濫想定区域
 - 市区町村境界
 - 河川等範囲
 - 浸水想定区域の検討対象区間

