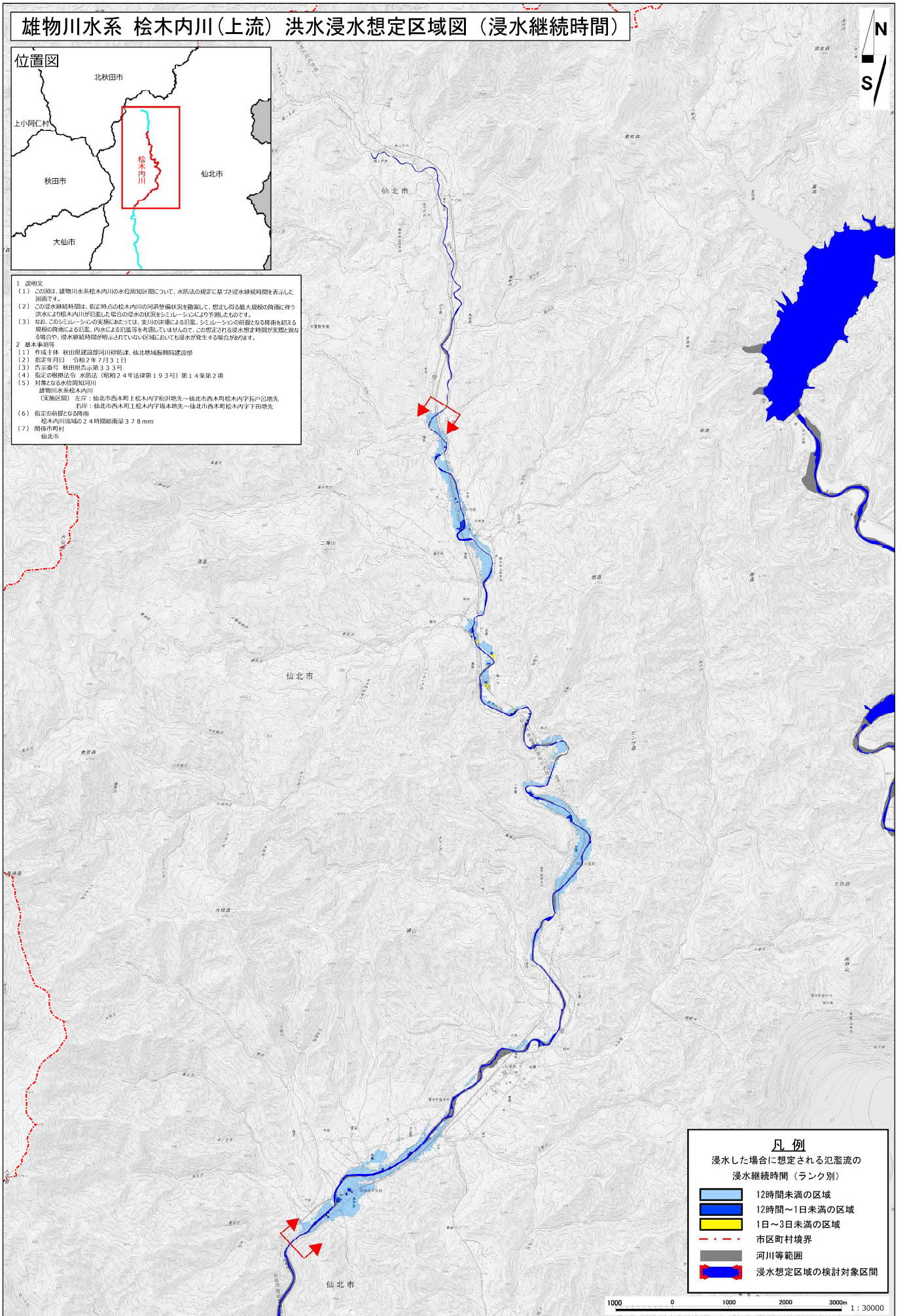


雄物川水系 松木内川(上流) 洪水浸水想定区域図 (浸水継続時間)

位置図



- 1 説明文
 (1) この図は、雄物川水系松木内川の水位高知区域について、水防法の規定に基づき浸水継続時間を表示した図面です。
 (2) この浸水継続時間は、指定地点の松木内川の河況整備状況を勘案して、想定される最大規模の降雨に伴う洪水による松木内川河況想定し地点の浸水状態をシミュレーションにより算出したものです。
 (3) なお、このシミュレーションの実態にあたっては、支川の決壊による氾濫、シミュレーションの前提となる降雨を超える規模の降雨による氾濫、内水による氾濫等を考慮していませんので、この想定される浸水想定時間と異なる場合、浸水継続時間が明示されていない区域においても浸水が発生する場合があります。
- 2 基本事項等
 (1) 作成主体 秋田県建設部河川砂防課、仙北地域振興局建設部
 (2) 指定年月日 令和2年7月31日
 (3) 告示番号 秋田県告示第333号
 (4) 指定の根拠法令 水防法(昭和24年法律第193号)第14条第2項
 (5) 対象となる水位高知河川
 雄物川水系松木内川
 (実施区域) 左岸：仙北市西木町上松木内字松沢地先～仙北市西木町松木内字長戸地先
 右岸：仙北市西木町上松木内字坂本地先～仙北市西木町松木内字下田地先
 (6) 指定の前提となる降雨 松木内川流域の24時間総雨量378mm
 (7) 関係市町村 仙北市



凡例

浸水した場合に想定される氾濫流の浸水継続時間(ランク別)

- 12時間未満の区域
- 12時間～1日未満の区域
- 1日～3日未満の区域
- 市区町村境界
- 河川等範囲
- 浸水想定区域の検討対象区間

1000 0 1000 2000 3000m 1:30000

測量法に基づく国土地理院長承認(複製)R.2JHF.39
 本製品を複製する場合には、国土地理院の長の承認を得なければならない。