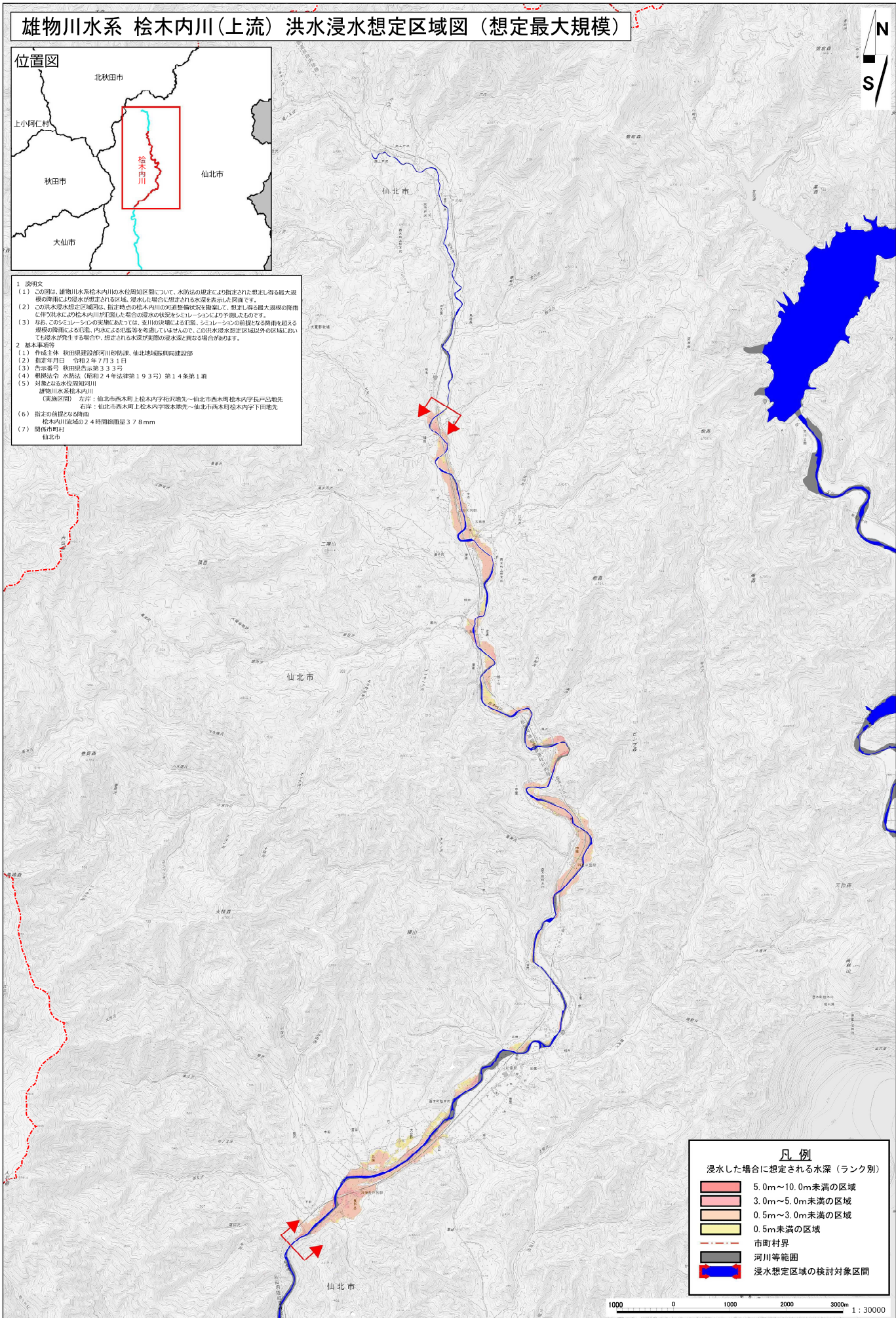


雄物川水系 松木内川(上流) 洪水浸水想定区域図 (想定最大規模)

位置図



- 1 説明文
- (1) この図は、雄物川水系松木内川の水位周辺区域について、水防法の規定により指定された想定し得る最大規模の降雨により浸水が想定される区域、浸水した場合に想定される水深を表示した図面です。
 - (2) この洪水浸水想定区域図は、指定時点の松木内川の河道整備状況を勘案して、想定し得る最大規模の降雨と指定時点の松木内川河川整備状況の浸水の状況をシミュレーションにより算出したものです。
 - (3) なお、このシミュレーションの実態にあたっては、支川の決壊による氾濫、シミュレーションの前提となる降雨を超える規模の降雨による氾濫、内水による氾濫等を考慮していませんので、この洪水浸水想定区域以外の区域においても浸水が発生する場合があります、想定される水深が実際の浸水深と異なる場合があります。
- 2 基本事項
- (1) 作成主体 秋田県建設部河川砂防課、仙北地域振興局建設部
 - (2) 指定年月日 令和2年7月31日
 - (3) 右記番号 秋田県告示第333号
 - (4) 根拠法令 水防法(昭和24年法律第193号)第14条第1項
 - (5) 対象となる水位高知河川
雄物川水系松木内川
(天然区間) 左岸：仙北市西木町上松木内字新沢地先～仙北市西木町松木内字長戸地先
右岸：仙北市西木町上松木内字坂本地先～仙北市西木町松木内字下田地先
 - (6) 指定の前提となる降雨
松木内川流域の2.4時間総雨量37.8mm
 - (7) 関係市町村
仙北市



凡例

浸水した場合に想定される水深(ランク別)

| | |
|--|-----------------|
| | 5.0m～10.0m未満の区域 |
| | 3.0m～5.0m未満の区域 |
| | 0.5m～3.0m未満の区域 |
| | 0.5m未満の区域 |
| | 市町村界 |
| | 河川等範囲 |
| | 浸水想定区域の検討対象区間 |