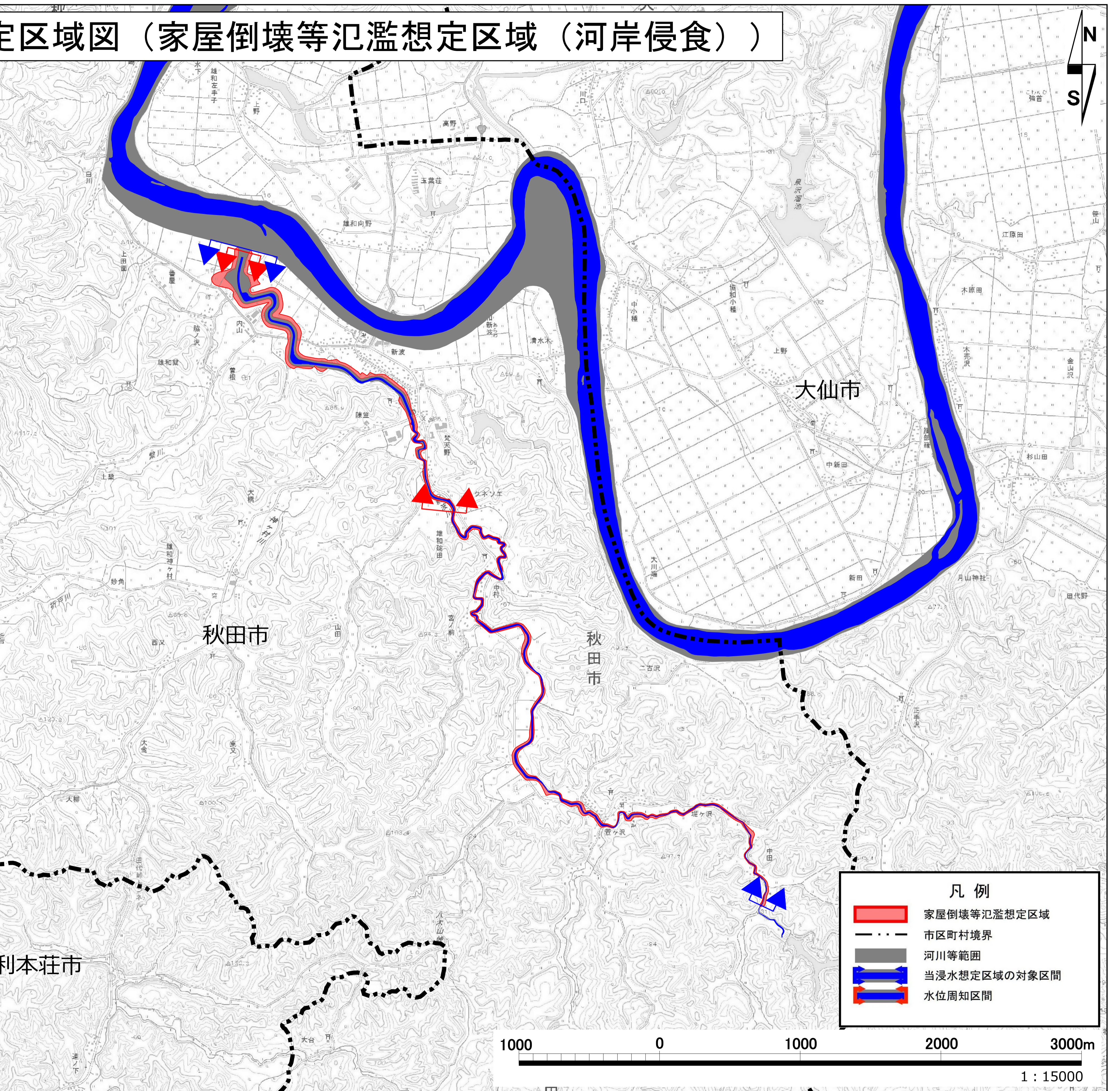
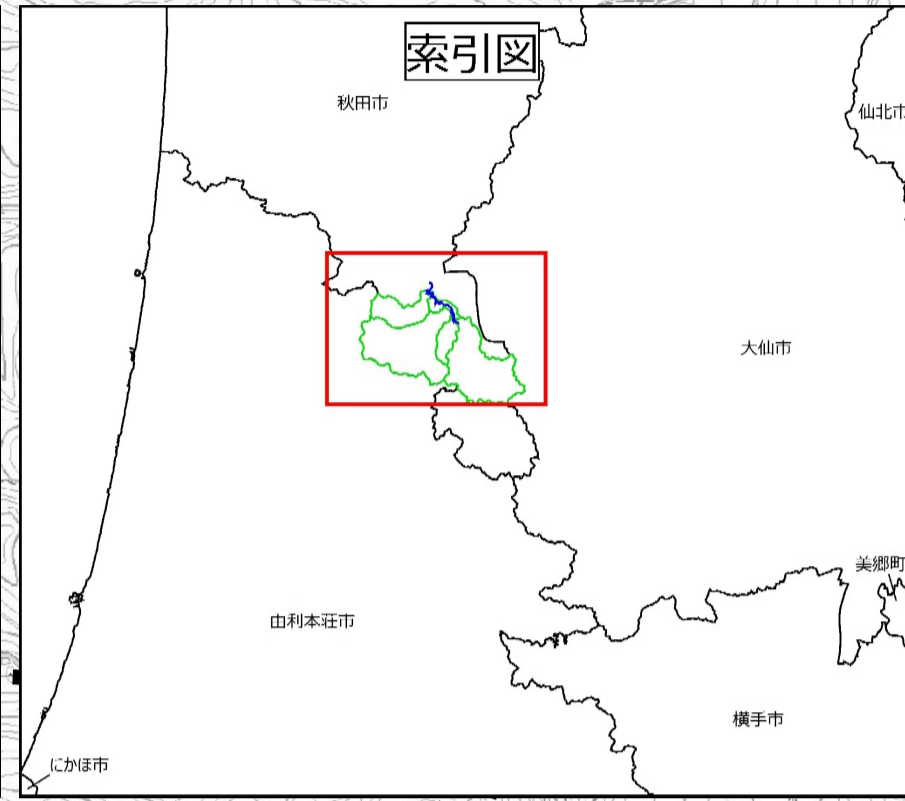


雄物川水系 新波川 洪水浸水想定区域図（家屋倒壊等氾濫想定区域（河岸侵食））



1 説明文

(1) この図は、雄物川水系新波川のうち洪水による災害の発生を警戒すべき区間について、家屋倒壊等をもたらすような氾濫の発生が想定される区域（家屋倒壊等氾濫想定区域）を表示した図面です。

(2) この家屋倒壊等氾濫想定区域は、作成時点の新波川の河道及び洪水調節施設の整備状況を勘案して、想定し得る最大規模の降雨に伴う洪水により雄物川の河岸の侵食幅を予測したものです。

(3) また、家屋倒壊等氾濫想定区域は、新波川の河岸が侵食された場合における、家屋の倒壊・流出等の危険性がある区域の目安を示すものですが、個々の家屋の構造・強度特性等の違いから、この区域の境界は厳密ではなく、あくまでも目安であることを留意してください。

2 基本事項等

(1) 作成主体 秋田県建設部河川砂防課、秋田地域振興局建設部

(2) 公表年月日 令和6年3月29日

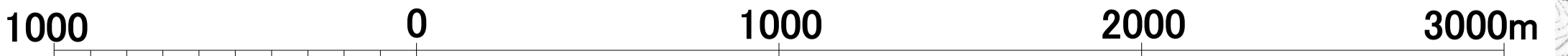
(3) 対象となる河川 雄物川水系新波川
（実施区間）
左岸：秋田市雄和蓋ヶ沢字中田から雄物川まで
右岸：同上

(4) 指定の前提となる降雨 新波川流域の24時間総雨量529.0mm

(5) 関係市町村 秋田市

凡例

	家屋倒壊等氾濫想定区域
	市区町村境界
	河川等範囲
	当浸水想定区域の対象区間
	水位周知区間



1 : 15000

この地図の作成に当たっては、国土地理院長の承認を得て、同院発行の電子地形図25000を使用した。（承認番号 R 5JHs 391）