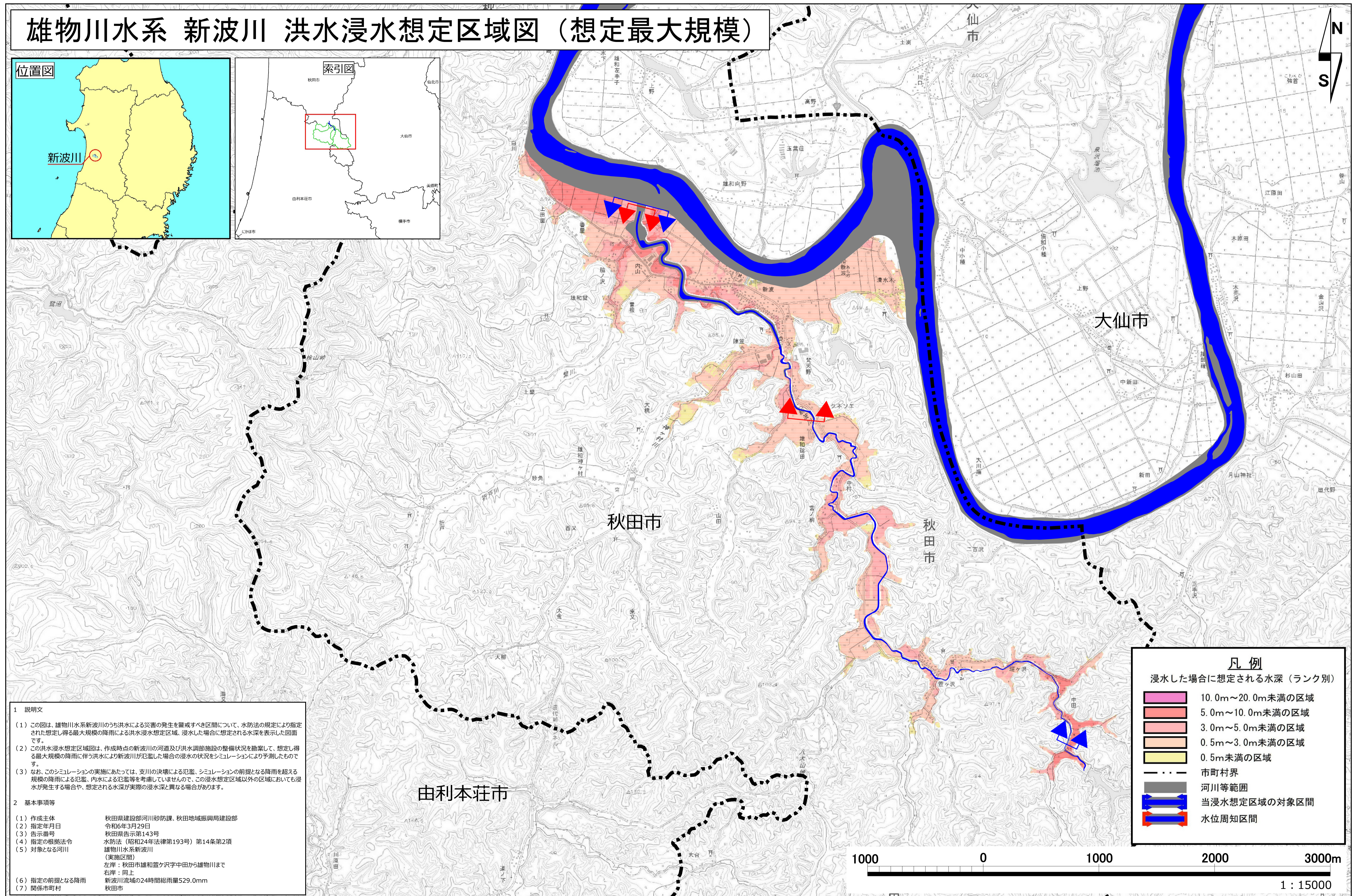
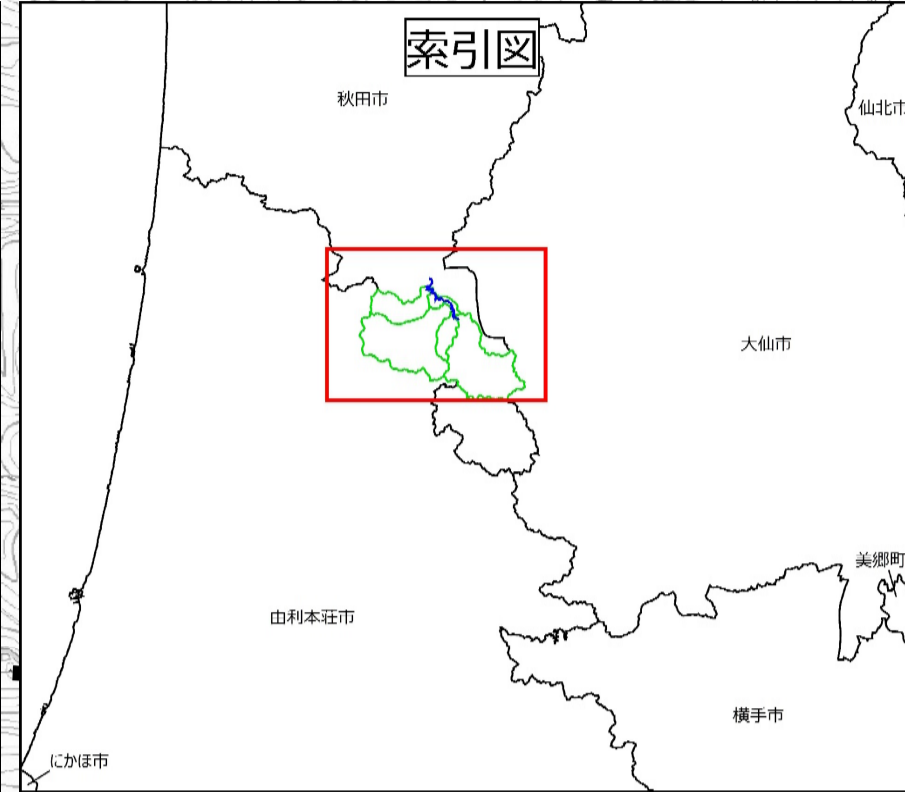


雄物川水系 新波川 洪水浸水想定区域図（想定最大規模）



凡例
浸水した場合に想定される水深（ランク別）

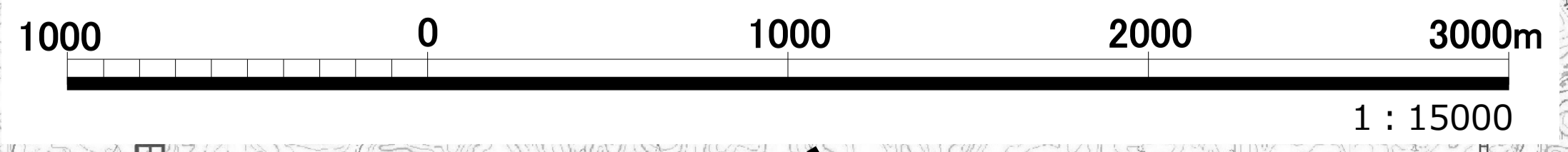
	10.0m～20.0m未満の区域
	5.0m～10.0m未満の区域
	3.0m～5.0m未満の区域
	0.5m～3.0m未満の区域
	0.5m未満の区域
	市町村界
	河川等範囲
	当浸水想定区域の対象区間
	水位周知区間

1 説明文

- この図は、雄物川水系新波川のうち洪水による災害の発生を警戒すべき区間について、水防法の規定により指定された想定し得る最大規模の降雨による洪水浸水想定区域、浸水した場合に想定される水深を表示した図面です。
- この洪水浸水想定区域図は、作成時点の新波川の河道及び洪水調節施設の整備状況を勘案して、想定し得る最大規模の降雨に伴う洪水により新波川が氾濫した場合の浸水の状況をシミュレーションにより予測したものです。
- なお、このシミュレーションの実施にあたっては、支川の決壊による氾濫、シミュレーションの前提となる降雨を超える規模の降雨による氾濫、内水による氾濫等を考慮していませんので、この浸水想定区域以外の区域においても浸水が発生する場合や、想定される水深が実際の浸水深と異なる場合があります。

2 基本事項等

(1) 作成主体	秋田県建設部河川砂防課、秋田地域振興局建設部
(2) 指定年月日	令和6年3月29日
(3) 告示番号	秋田県告示第143号
(4) 指定の根拠法令	水防法（昭和24年法律第193号）第14条第2項
(5) 対象となる河川	雄物川水系新波川 （実施区間） 左岸：秋田市雄和蓋ヶ沢字中田から雄物川まで 右岸：同上
(6) 指定の前提となる降雨	新波川流域の24時間総雨量529.0mm
(7) 関係市町村	秋田市



この地図の作成に当たっては、国土地理院長の承認を得て、同院発行の電子地形図25000を使用した。（承認番号 R 5JHs 391）