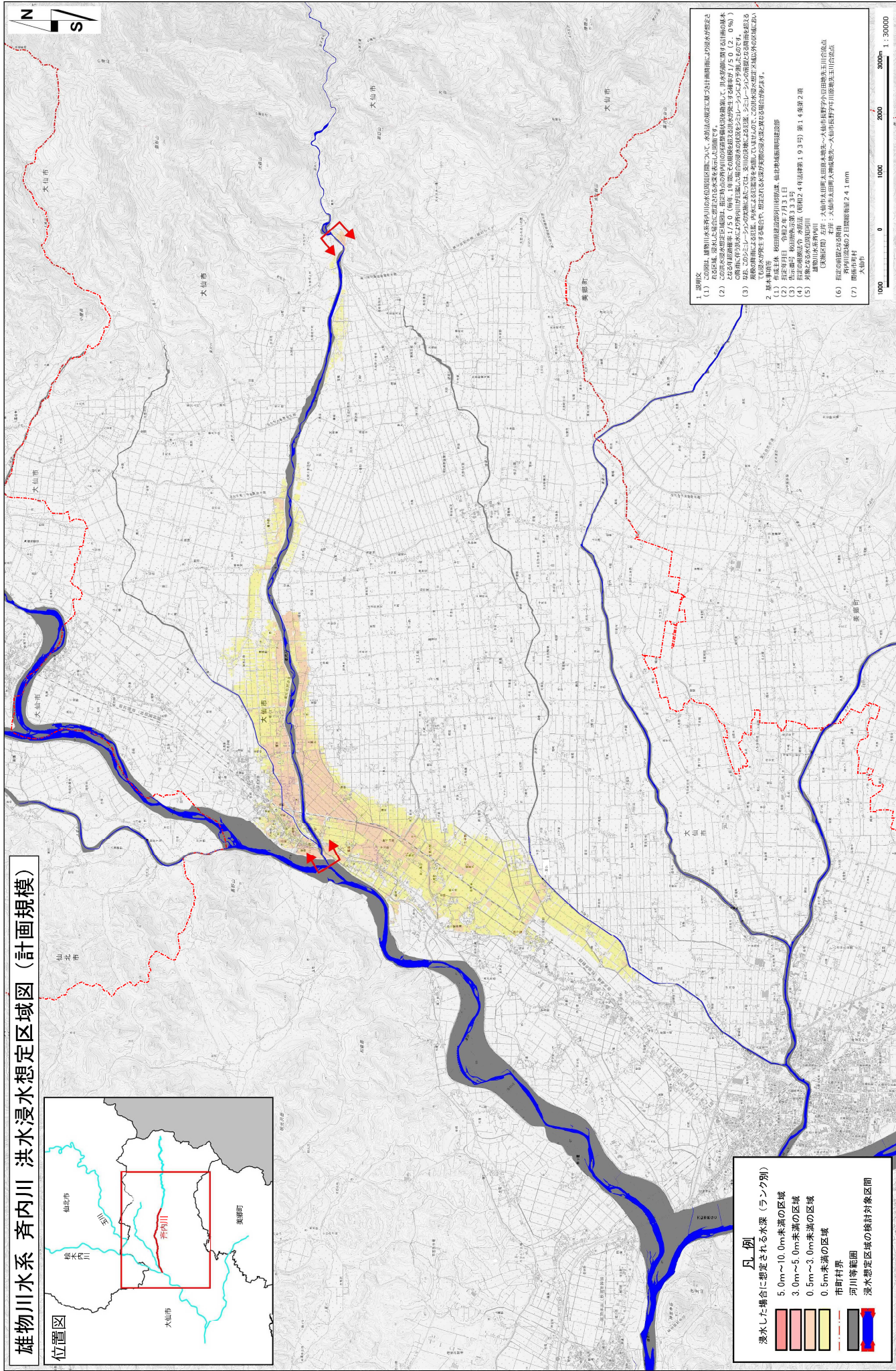
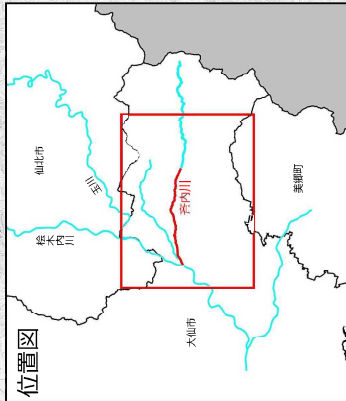


雄物川水系 芥内川 洪水浸水想定区域図 (計画規模)

位置図



凡例

- 浸水した場合と想定される水深 (ランク別)
- 5.0m~10.0m未満の区域
- 3.0m~5.0m未満の区域
- 0.5m~3.0m未満の区域
- 0.5m未満の区域
- 市町村界
- 河川等範囲
- 浸水想定区域の検討対象区画

1. 説明文
(1) 雄物川水系芥内川区画内において、雄物川の洪水は計画規模に合わせた想定水位に達し、雄物川を越えて浸水する想定区域は、雄物川を越えて浸水する想定区域に示す。雄物川を越えて浸水する想定区域は、雄物川を越えて浸水する想定区域に示す。
(2) この浸水想定区域は、雄物川を越えて浸水する想定水位に達し、雄物川を越えて浸水する想定区域に示す。雄物川を越えて浸水する想定区域は、雄物川を越えて浸水する想定区域に示す。
(3) 雄物川を越えて浸水する想定区域は、雄物川を越えて浸水する想定区域に示す。雄物川を越えて浸水する想定区域は、雄物川を越えて浸水する想定区域に示す。
2. 基本情報
(1) 作成主体 秋田建設部河川防犯課 雄物川地区河川防犯課
(2) 作成年月日 令和2年7月31日
(3) 作成目的 雄物川地区河川防犯計画(雄物川地区河川防犯計画)の作成
(4) 関係機関 雄物川地区河川防犯協議会
(5) 対象となる河川 雄物川
(6) 浸水の想定される区画 雄物川地区河川防犯計画(雄物川地区河川防犯計画)の対象区画
(7) 雄物川地区河川防犯計画(雄物川地区河川防犯計画)の対象区画