

雄物川水系岩見川(1/2)洪水浸水想定区域図 (家屋倒壊等氾濫想定区域(河岸侵食))

1 説明文

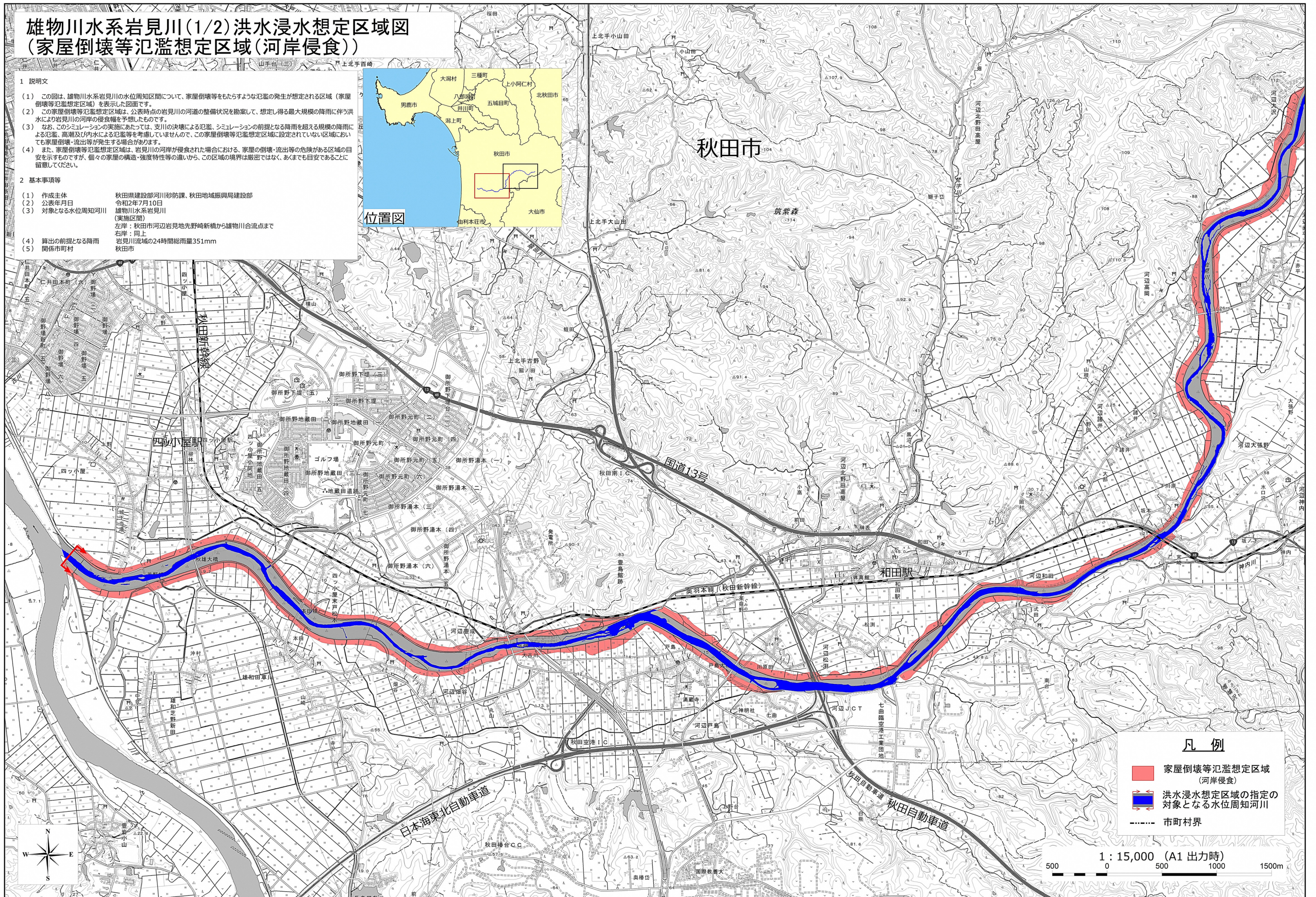
- (1) この図は、雄物川水系岩見川の水位周知区間について、家屋倒壊等をもたらすような氾濫の発生が想定される区域（家屋倒壊等氾濫想定区域）を表示した図面です。
- (2) この家屋倒壊等氾濫想定区域は、公表時点の岩見川の河道の整備状況を勘案して、想定し得る最大規模の降雨に伴う洪水により岩見川の河岸の侵食幅を予想したものです。
- (3) なお、このシミュレーションの実施にあたっては、支川の決壊による氾濫、シミュレーションの前提となる降雨を超える規模の降雨による氾濫、高潮及び内水による氾濫等を考慮していませんので、この家屋倒壊等氾濫想定区域に設定されていない区域においても家屋倒壊・流出等が発生する場合があります。
- (4) また、家屋倒壊等氾濫想定区域は、岩見川の河岸が侵食された場合における、家屋の倒壊・流出等の危険がある区域の目安を示すものですが、個々の家屋の構造・強度特性等の違いから、この区域の境界は厳密ではなく、あくまでも目安であることに留意してください。

2 基本事項等

- (1) 作成主体 秋田県建設部河川砂防課、秋田地域振興局建設部
- (2) 公表年月日 令和2年7月10日
- (3) 対象となる水位周知河川 雄物川水系岩見川(実施区間)
左岸：秋田市河辺岩見地先野崎新橋から雄物川合流点まで
右岸：同上
- (4) 算出の前提となる降雨 岩見川流域の24時間総雨量351mm
- (5) 関係市町村 秋田市



位置図



凡例

- 家屋倒壊等氾濫想定区域 (河岸侵食)
- 洪水浸水想定区域の指定の対象となる水位周知河川
- 市町村界

1 : 15,000 (A1 出力時)
500 0 500 1000 1500m

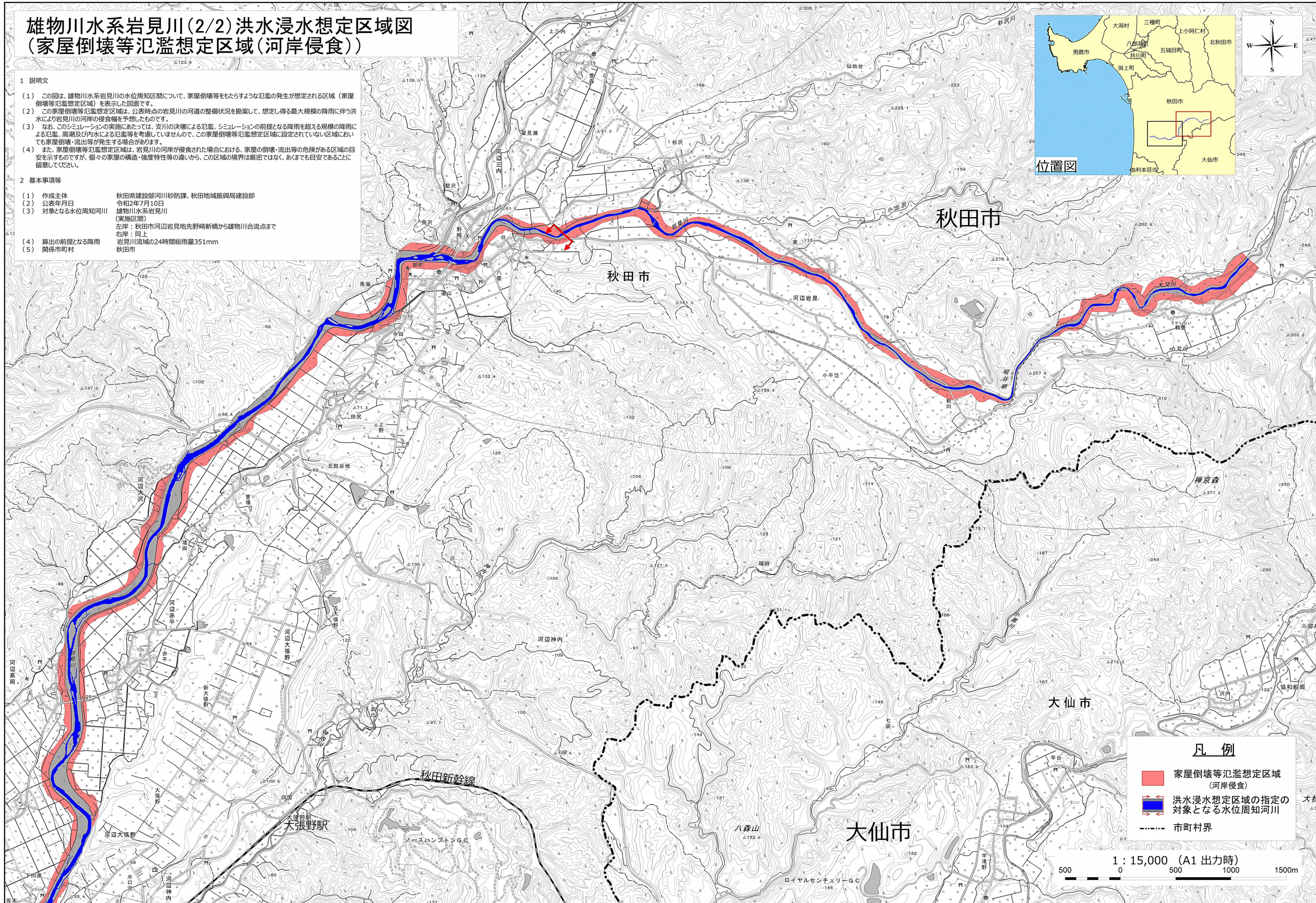
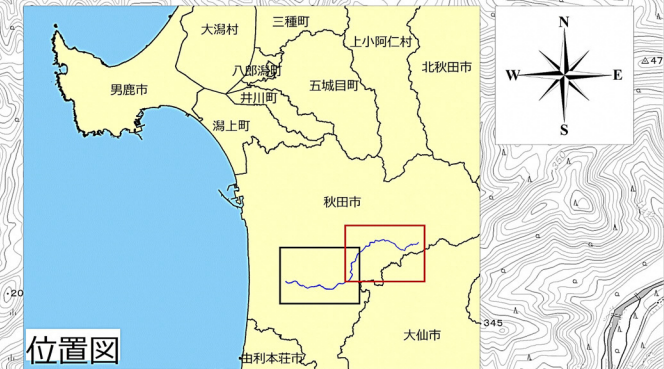
雄物川水系岩見川(2/2)洪水浸水想定区域図 (家屋倒壊等氾濫想定区域(河岸侵食))

1 説明文

- (1) この図は、雄物川水系岩見川の水位周知区間について、家屋倒壊等をもたらすような氾濫の発生が想定される区域（家屋倒壊等氾濫想定区域）を表示した図面です。
- (2) この家屋倒壊等氾濫想定区域は、公表時点の岩見川の河道の整備状況を勘案して、想定し得る最大規模の降雨に伴う洪水により岩見川の河岸の侵食幅を予想したものです。
- (3) なお、このシミュレーションの実施にあたっては、支川の決壊による氾濫、シミュレーションの前提となる降雨を超える規模の降雨による氾濫、高潮及び内水による氾濫等を考慮していませんので、この家屋倒壊等氾濫想定区域に設定されていない区域においても家屋倒壊・流出等が発生する場合があります。
- (4) また、家屋倒壊等氾濫想定区域は、岩見川の河岸が侵食された場合における、家屋の倒壊・流出等の危険がある区域の目安を示すものですが、個々の家屋の構造・強度特性等の違いから、この区域の境界は厳密ではなく、あくまでも目安であることに留意してください。

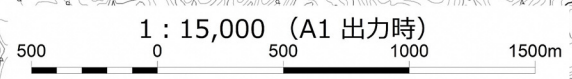
2 基本事項等

- (1) 作成主体 秋田県建設部河川砂防課、秋田地域振興局建設部
- (2) 公表年月日 令和2年7月10日
- (3) 対象となる水位周知河川 雄物川水系岩見川
(実施区間)
左岸：秋田市河辺岩見地先野崎新橋から雄物川合流点まで
右岸：同上
- (4) 算出の前提となる降雨 岩見川流域の24時間総雨量351mm
- (5) 関係市町村 秋田市



凡例

- 家屋倒壊等氾濫想定区域 (河岸侵食)
- 洪水浸水想定区域の指定の対象となる水位周知河川
- 市町村界



「測量法に基づく国土地理院長承認（複製）R 2JHF 79」
「本製品を複製する場合には、国土地理院の長の承認を得なければならない。」