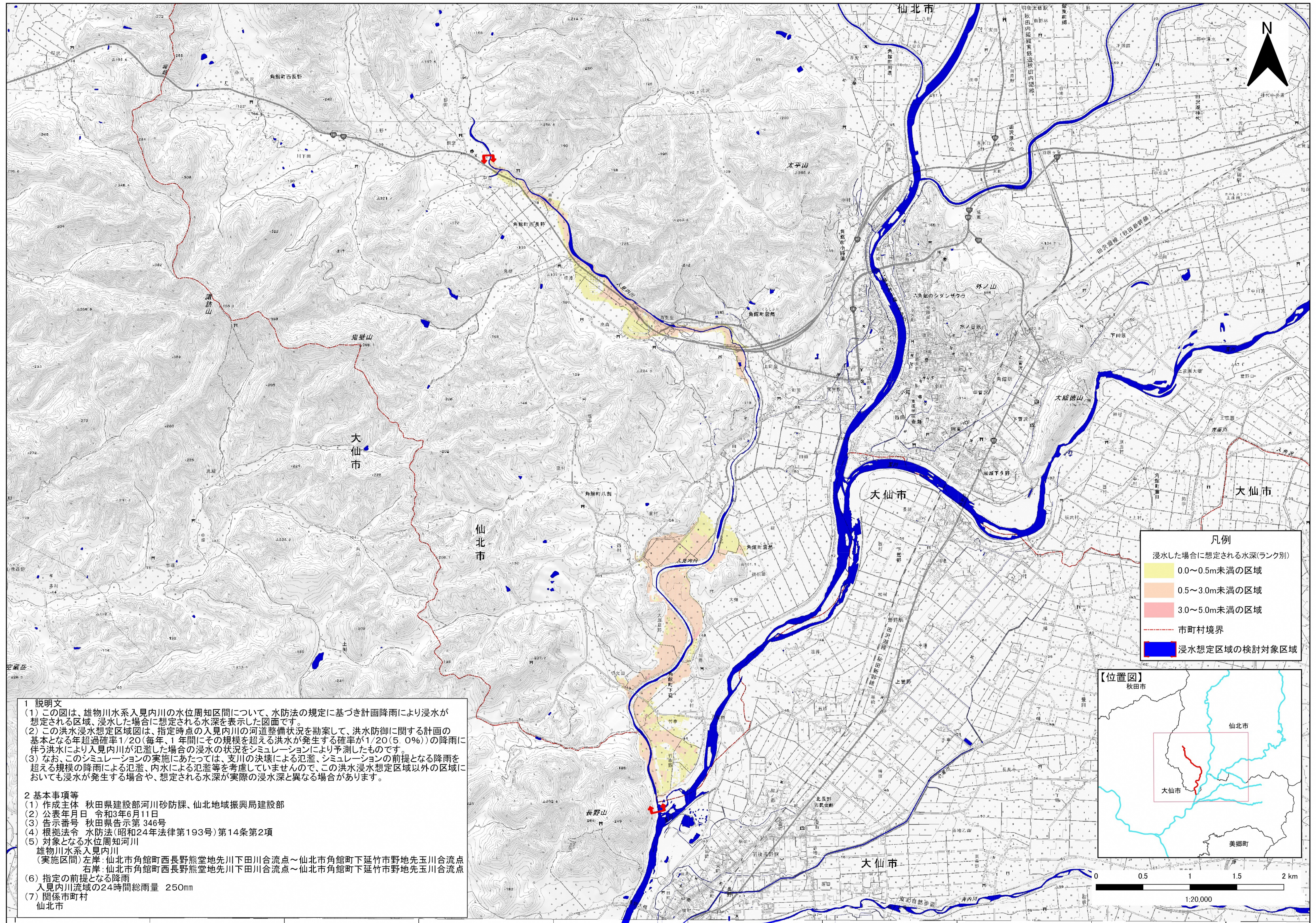


# 雄物川水系入見内川洪水浸水想定区域図(計画規模)



**凡例**

浸水した場合に想定される水深(ランク別)

- 0.0~0.5m未満の区域
- 0.5~3.0m未満の区域
- 3.0~5.0m未満の区域
- 市町村境界
- 浸水想定区域の検討対象区域

**1 説明文**

(1) この図は、雄物川水系入見内川の水位周知区間について、水防法に基づき計画降雨により浸水が想定される区域、浸水した場合に想定される水深を表示した図面です。

(2) この洪水浸水想定区域図は、指定時点の入見内川の河道整備状況を勘案して、洪水防御に関する計画の基本となる年超過確率1/20(毎年、1年間にその規模を超える洪水が発生する確率が1/20(5.0%))の降雨に伴う洪水により入見内川が氾濫した場合の浸水の状況をシミュレーションにより予測したものです。

(3) なお、このシミュレーションの実施にあたっては、支川の決壊による氾濫、シミュレーションの前提となる降雨を超える規模の降雨による氾濫、内水による氾濫等を考慮していませんので、この洪水浸水想定区域以外の区域においても浸水が発生する場合や、想定される水深が実際の浸水深と異なる場合があります。

**2 基本事項等**

(1) 作成主体 秋田県建設部河川砂防課、仙北地域振興局建設部

(2) 公表年月日 令和3年6月11日

(3) 告示番号 秋田県告示第346号

(4) 根拠法令 水防法(昭和24年法律第193号)第14条第2項

(5) 対象となる水位周知河川  
雄物川水系入見内川  
(実施区間) 左岸:仙北市角館町西長野熊堂地先川下田川合流点~仙北市角館町下延竹市野地先玉川合流点  
右岸:仙北市角館町西長野熊堂地先川下田川合流点~仙北市角館町下延竹市野地先玉川合流点

(6) 指定の前提となる降雨  
入見内川流域の24時間総雨量 250mm

(7) 関係市町村  
仙北市

「測量法に基づく(国土地理院長承認(複製) R 2JHF 739)  
「本製品を複製する場合には、国土地理院の長の承認を得なければならない。」