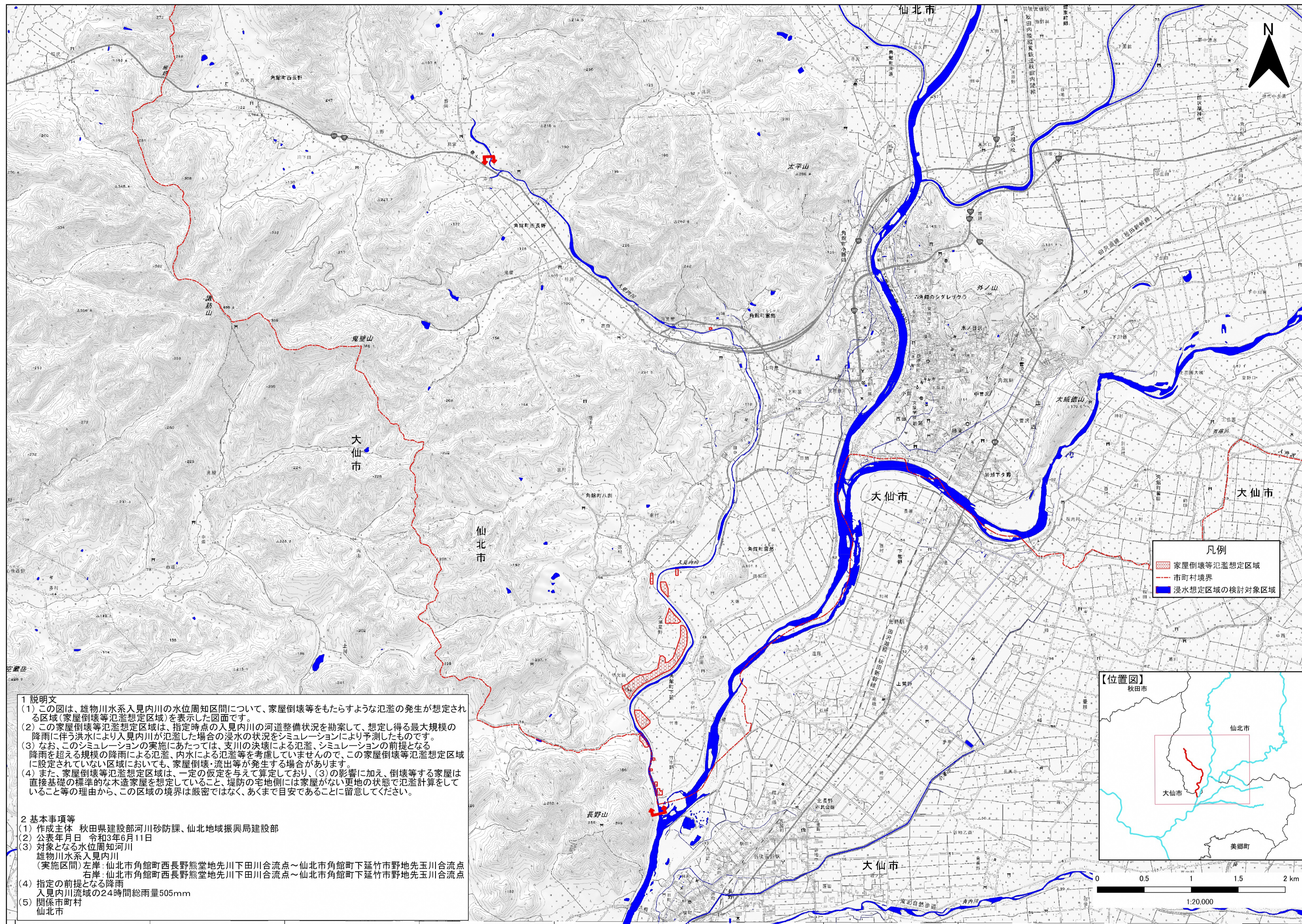


雄物川水系入見内川洪水浸水想定区域図(家屋倒壊等氾濫想定区域(氾濫流))



1 説明文

(1) この図は、雄物川水系入見内川の水位周知区間について、家屋倒壊等をもたらすような氾濫の発生が想定される区域(家屋倒壊等氾濫想定区域)を表示した図面です。

(2) この家屋倒壊等氾濫想定区域は、指定時点の入見内川の河道整備状況を勘案して、想定し得る最大規模の降雨に伴う洪水により入見内川が氾濫した場合の浸水の状況をシミュレーションにより予測したものです。

(3) なお、このシミュレーションの実施にあたっては、支川の決壊による氾濫、シミュレーションの前提となる降雨を超える規模の降雨による氾濫、内水による氾濫等を考慮していませんので、この家屋倒壊等氾濫想定区域に設定されていない区域においても、家屋倒壊・流出等が発生する場合があります。

(4) また、家屋倒壊等氾濫想定区域は、一定の仮定を与えて算定しており、(3)の影響に加え、倒壊等する家屋は直接基礎の標準的な木造家屋を想定していること、堤防の宅地側には家屋がない更地の状態での氾濫計算をしていること等の理由から、この区域の境界は厳密ではなく、あくまで目安であることに留意してください。

2 基本事項等

(1) 作成主体 秋田県建設部河川砂防課、仙北地域振興局建設部

(2) 公表年月日 令和3年6月11日

(3) 対象となる水位周知河川
雄物川水系入見内川
(実施区間) 左岸: 仙北市角館町西長野熊堂地先川下田川合流点～仙北市角館町下延竹市野地先玉川合流点
右岸: 仙北市角館町西長野熊堂地先川下田川合流点～仙北市角館町下延竹市野地先玉川合流点

(4) 指定の前提となる降雨
入見内川流域の24時間総雨量505mm

(5) 関係市町村
仙北市

「測量法に基づく国土地理院長承認(複製) R 2JHf 739」
「本製品を複製する場合には、国土地理院の長の承認を得なければならない。」