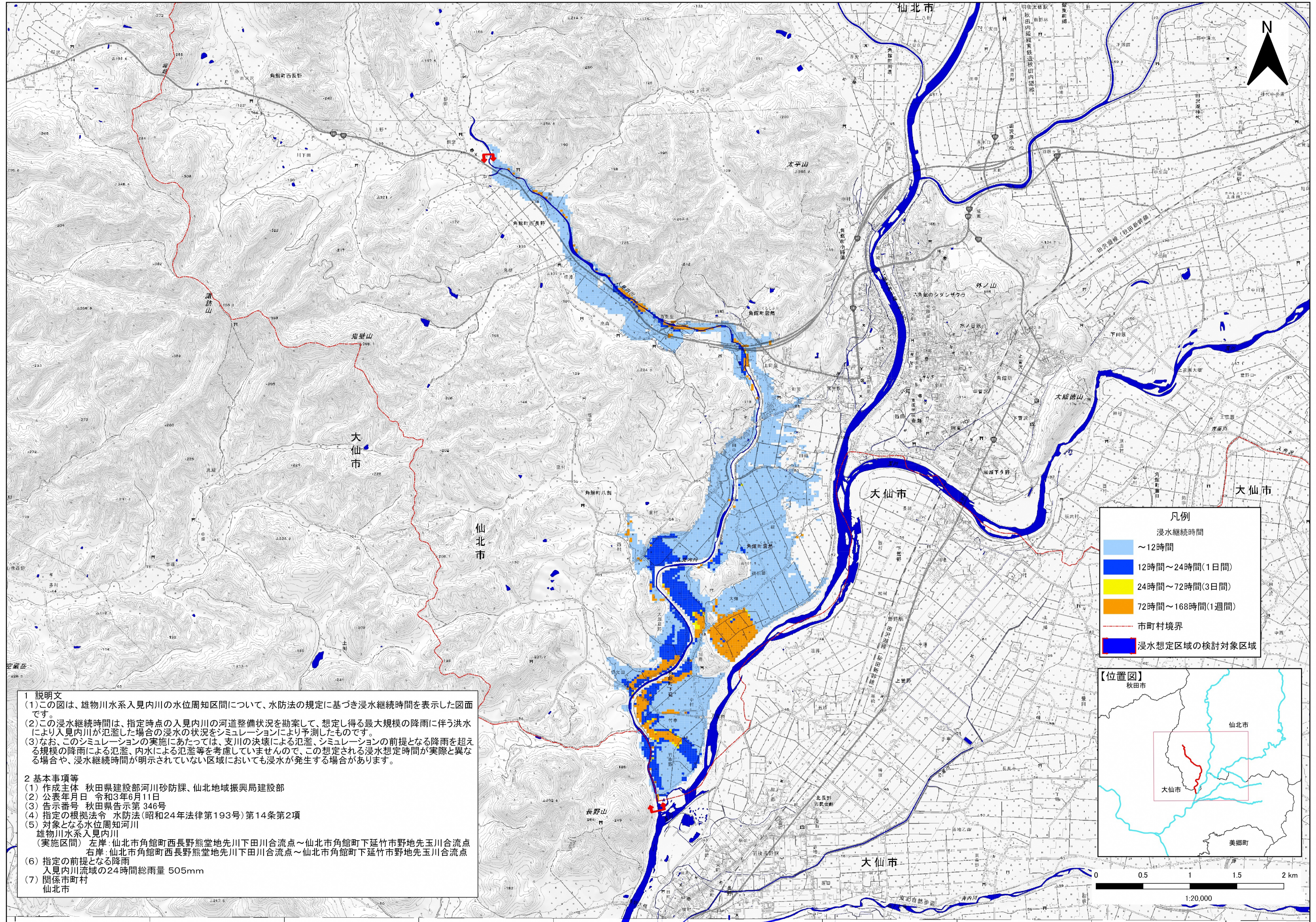


雄物川水系入見内川洪水浸水想定区域図（浸水継続時間）



1 説明文
 (1)この図は、雄物川水系入見内川の水位周知区間について、水防法の規定に基づき浸水継続時間を表示した図面です。
 (2)この浸水継続時間は、指定時点の入見内川の河道整備状況を勘案して、想定し得る最大規模の降雨に伴う洪水により入見内川が氾濫した場合の浸水の状況をシミュレーションにより予測したものです。
 (3)なお、このシミュレーションの実施にあたっては、支川の決壊による氾濫、シミュレーションの前提となる降雨を超える規模の降雨による氾濫、内水による氾濫等を考慮していませんので、この想定される浸水想定時間が実際と異なる場合や、浸水継続時間が明示されていない区域においても浸水が発生する場合があります。

2 基本事項等
 (1)作成主体 秋田県建設部河川砂防課、仙北地域振興局建設部
 (2)公表年月日 令和3年6月11日
 (3)告示番号 秋田県告示第346号
 (4)指定の根拠法令 水防法(昭和24年法律第193号)第14条第2項
 (5)対象となる水位周知河川
 雄物川水系入見内川
 (実施区間) 左岸:仙北市角館町西長野熊堂地先川下田川合流点～仙北市角館町下延竹市野地先玉川合流点
 右岸:仙北市角館町西長野熊堂地先川下田川合流点～仙北市角館町下延竹市野地先玉川合流点
 (6)指定の前提となる降雨
 入見内川流域の24時間総雨量 505mm
 (7)関係市町村
 仙北市

凡例

浸水継続時間
～12時間
12時間～24時間(1日間)
24時間～72時間(3日間)
72時間～168時間(1週間)
市町村境界
浸水想定区域の検討対象区域



「測量法に基づく国土地理院長承認(複製) R2JHF 739」
 「本製品を複製する場合には、国土地理院の長の承認を得なければならない。」