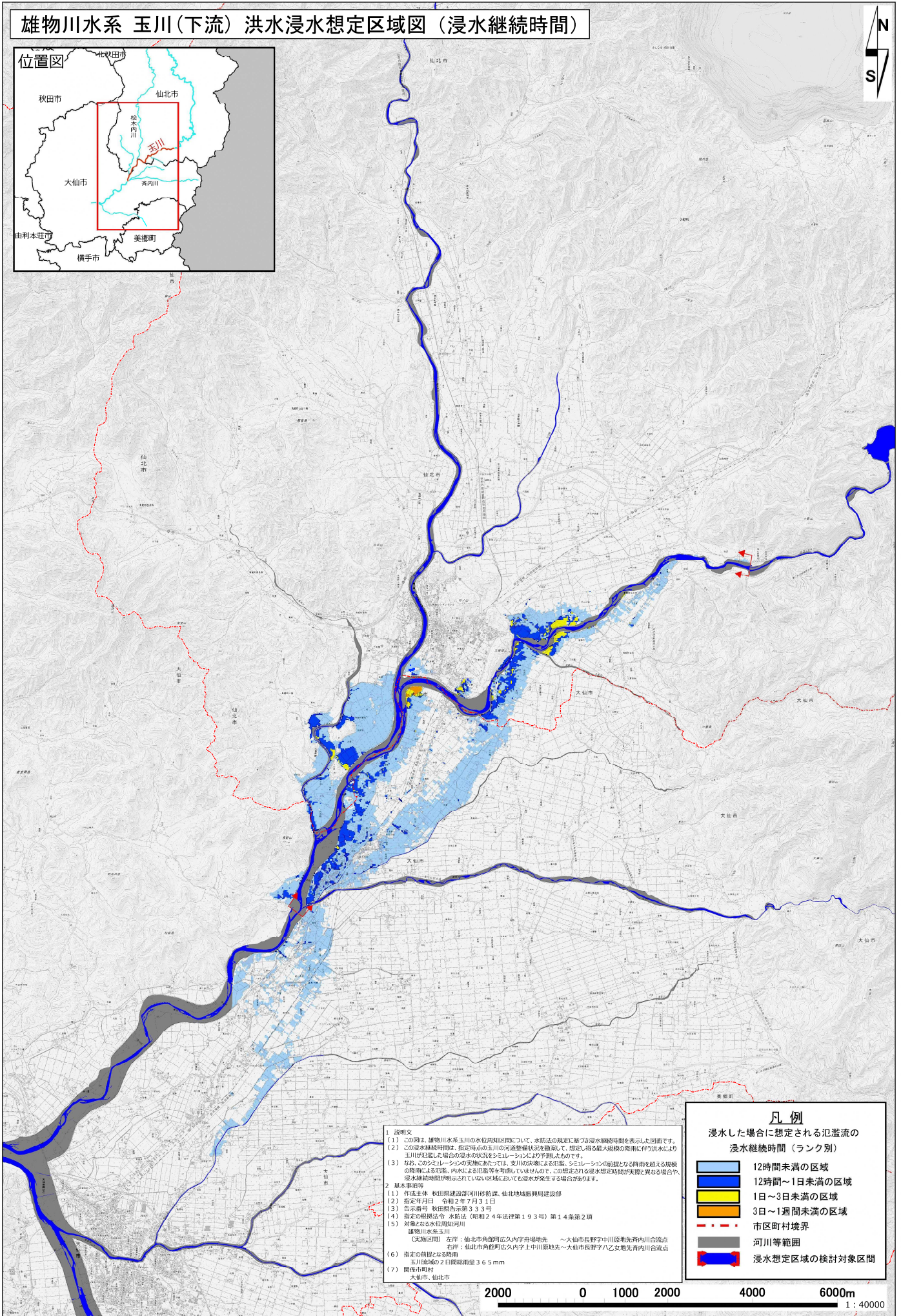
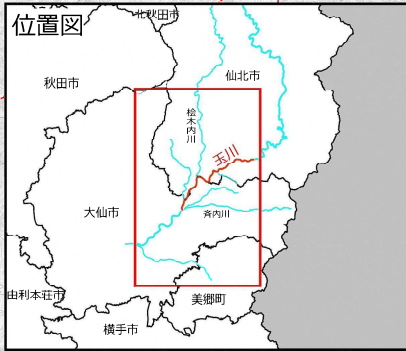


雄物川水系 玉川(下流) 洪水浸水想定区域図 (浸水継続時間)



位置図



- 1 説明文
 - (1) この図は、雄物川水系玉川の水位想定区域について、水防法の規定に基づき浸水継続時間を表示した図面です。
 - (2) この浸水継続時間は、想定時刻の玉川の河道整備状況等を勘案して、想定し得る最大規模の降雨に伴う洪水により玉川が氾濫した場合の浸水の状況を示すシミュレーションによるものです。
 - (3) なお、このシミュレーションの実態にあたっては、支川の深堀による氾濫、シミュレーションの前提となる降雨を超える規模の降雨による氾濫、内水による氾濫等を考慮していませんので、この想定される浸水想定時刻が実際と異なる場合や、浸水継続時間が明示されていない区域においても浸水が発生する場合があります。
- 2 基本事項等
 - (1) 作成主体 秋田県建設部河川砂防課、仙北地域振興局建設部
 - (2) 指定年月日 令和2年7月31日
 - (3) 告示番号 秋田県告示第333号
 - (4) 指定の根拠法令 水防法(昭和24年法律第193号)第14条第2項
 - (5) 対象となる水位河川 雄物川水系玉川
 (実施期間) 左岸：仙北市角館町広久内字舟場地先 ～大仙市長野字中川原地先内内川合流点
 右岸：仙北市角館町広久内字上川原地先～大仙市長野字八乙女地先内内川合流点
 - (6) 指定の前線となる降雨 玉川流域の2日間総雨量36.5mm
 - (7) 関係市町村 大仙市、仙北市

凡例

浸水した場合に想定される氾濫流の浸水継続時間(ランク別)

	12時間未満の区域
	12時間～1日未満の区域
	1日～3日未満の区域
	3日～1週間未満の区域
	市区町村境界
	河川等範囲
	浸水想定区域の検討対象区間

