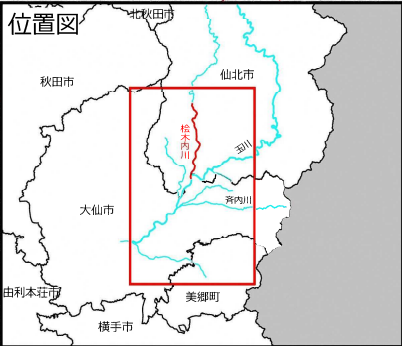
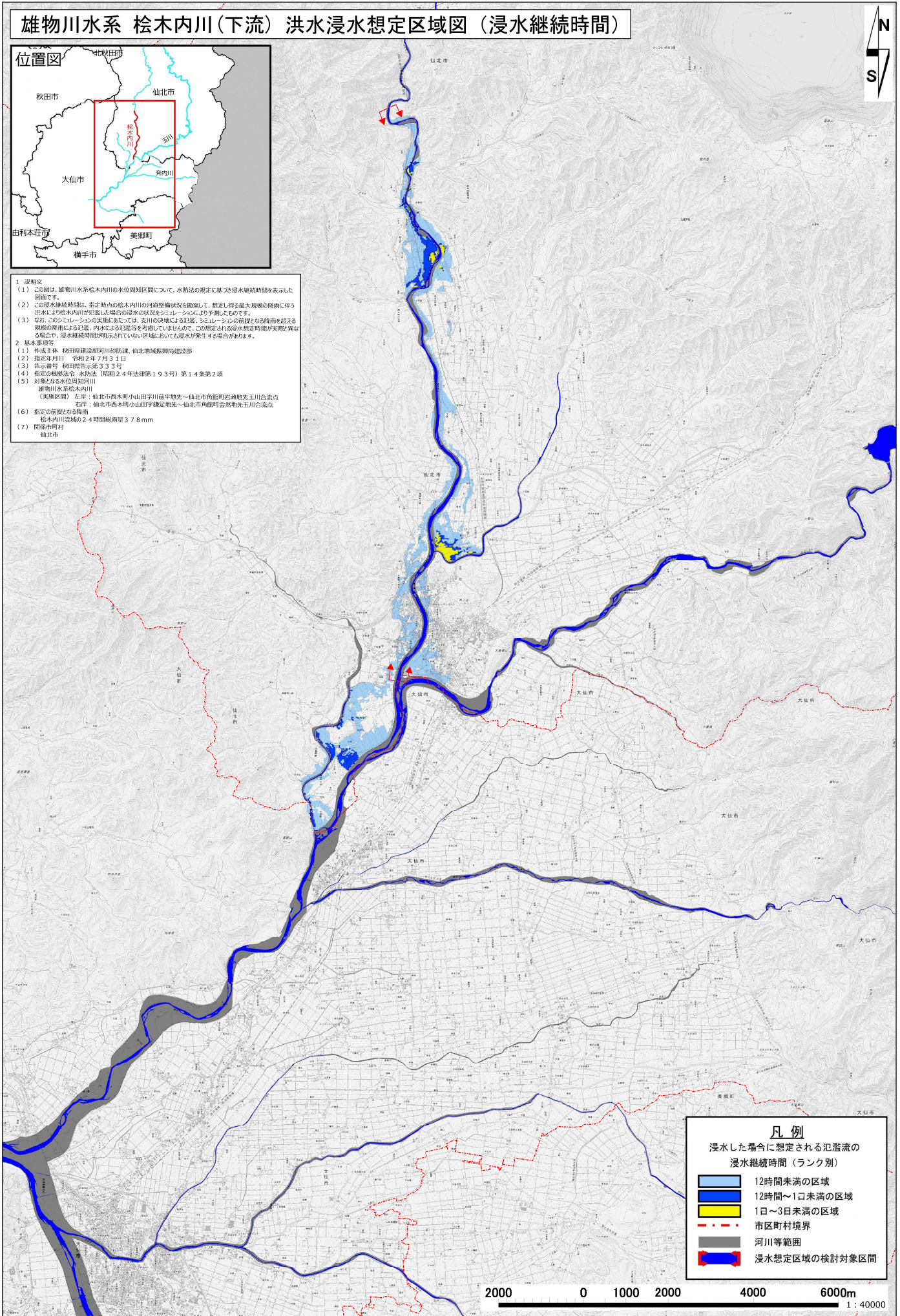


雄物川水系 松木内川(下流) 洪水浸水想定区域図 (浸水継続時間)



- 1 説明文
 - (1) この図は、雄物川水系松木内川の水位周知区間について、水防法の規定に基づき浸水継続時間を表示した図面です。
 - (2) この浸水継続時間は、指定時点の松木内川の河況整備状況を勘案して、想定し得る最大規模の降雨に伴う洪水により松木内川が氾濫した場合の浸水の状況をシミュレーションにより予測したものです。
 - (3) なお、このシミュレーションの実態にあつては、支川の決壊による氾濫、シミュレーションの前提となる降雨を超える規模の降雨による氾濫、内河川による氾濫等を含んでいませんので、この想定される浸水継続時間が実際と異なる場合や、浸水継続時間が明示されていない区域においても浸水が発生する場合があります。
- 2 基本事項等
 - (1) 作成主体 秋田県建設部河川防犯課、仙北地域振興局建設部
 - (2) 指定年月日 令和2年7月11日
 - (3) 告示番号 秋田県告示第333号
 - (4) 指定の根拠法令 水防法（昭和24年法律第193号）第14条第2項
 - (5) 対象となる水位周知河川 雄物川水系松木内川
 (実施区間) 左岸：仙北市西木町小山田字川前平地先～仙北市角館町岩瀬地先玉川合流点
 右岸：仙北市西木町小山田字鎌定地先～仙北市角館町岩瀬地先玉川合流点
 - (6) 指定の前提となる降雨 松木内川流域の2.4時間総雨量37.8mm
 - (7) 関係市町村 仙北市



凡例

浸水した場合に想定される氾濫流の浸水継続時間（ランク別）

- 12時間未満の区域
- 12時間～1日未満の区域
- 1日～3日未満の区域
- 市区町村境界
- 河川等範囲
- 浸水想定区域の検討対象区間