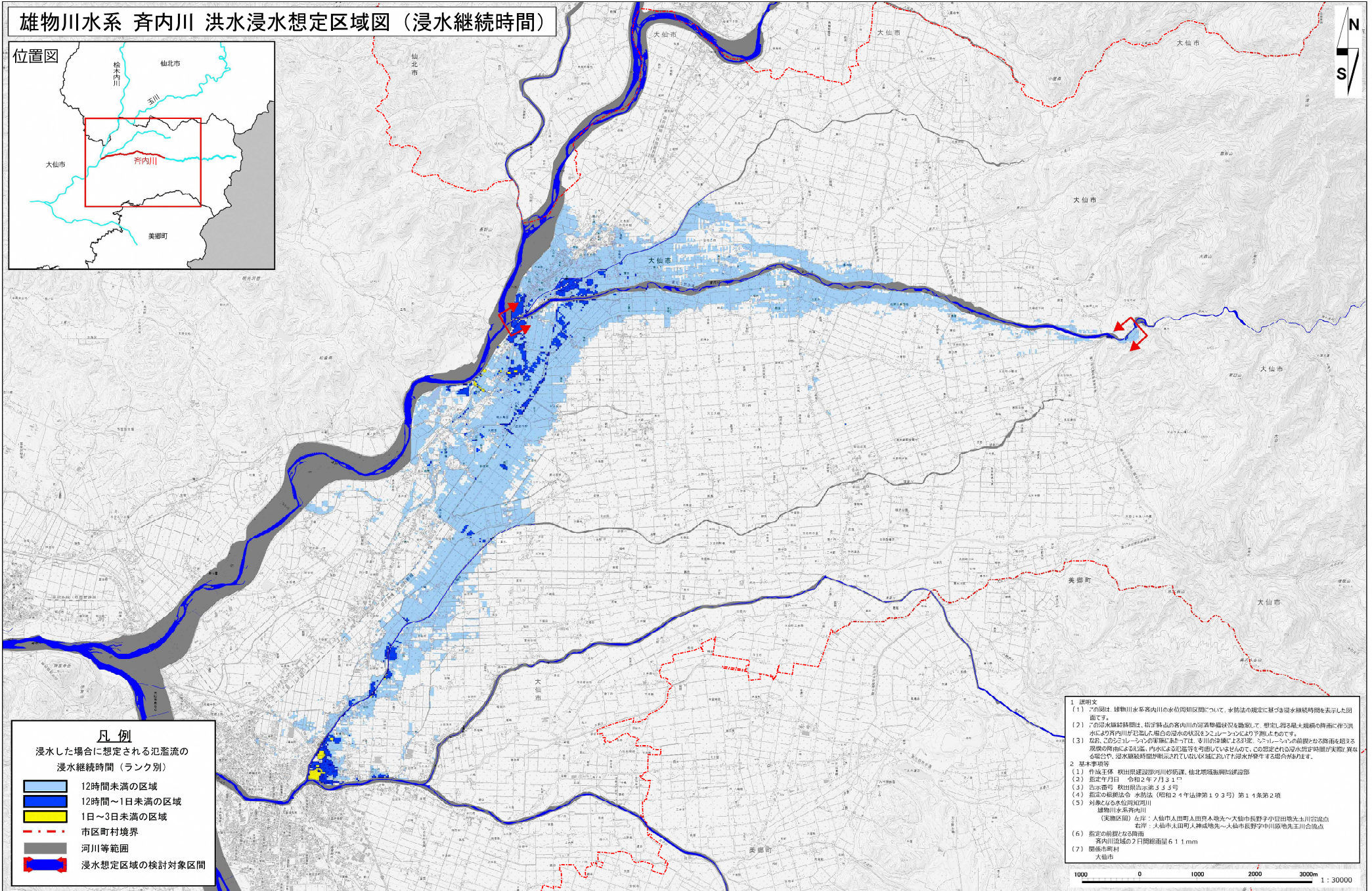
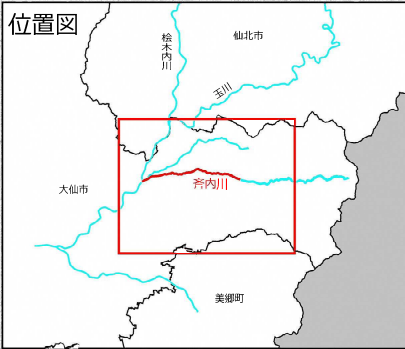


雄物川水系 斉内川 洪水浸水想定区域図（浸水継続時間）

位置図



凡例

浸水した場合に想定される氾濫流の浸水継続時間（ランク別）

- 12時間未満の区域
- 12時間～1日未満の区域
- 1日～3日未満の区域
- 市区町村境界
- 河川等範囲
- 浸水想定区域の検討対象区間

- 1 説明文
 - (1) この図は、雄物川水系斉内川の水位同相区間について、水防法の規定に基づき浸水継続時間を表示した図面です。
 - (2) この浸水継続時間は、指定時点の斉内川の河況整備状況を勘案して、想定し得る最大規模の降雨に伴う洪水により斉内川が冠水した場合の浸水の状況をもとにシミュレーションにより予測したものです。なお、このシミュレーションの基準にあたっては、斉川の流域における、ランレーンでの前線となる降雨を想定する際の降雨による浸水、内河川による浸水等を考慮してはいるものの、想定される浸水継続時間が実際と異なる場合や、浸水継続時間が明示されていない区域において洪水が発生する恐れがあります。
- 2 基本事項等
 - (1) 作成主体 秋田県建設部河川技術課、仙北地域振興局建設部
 - (2) 指定年月日 令和2年7月31日
 - (3) 告示番号 秋田県告示第333号
 - (4) 根拠の根拠法令 水防法（昭和24年法律第193号）第14条第2項
 - (5) 対象となる水位同相区間 雄物川水系斉内川
 （実施区間）左岸：人仙市人田町人田貫木地先～大仙市長野子小豆田地先土川合流点
 右岸：大仙市大田町人神成地先～大仙市長野字中川原地先土川合流点
 斉内川流域の2日間総雨量61.1mm
 - (6) 指定の前提となる降雨 雄物川水系斉内川流域の2日間総雨量61.1mm
 - (7) 関係市町村 大仙市

