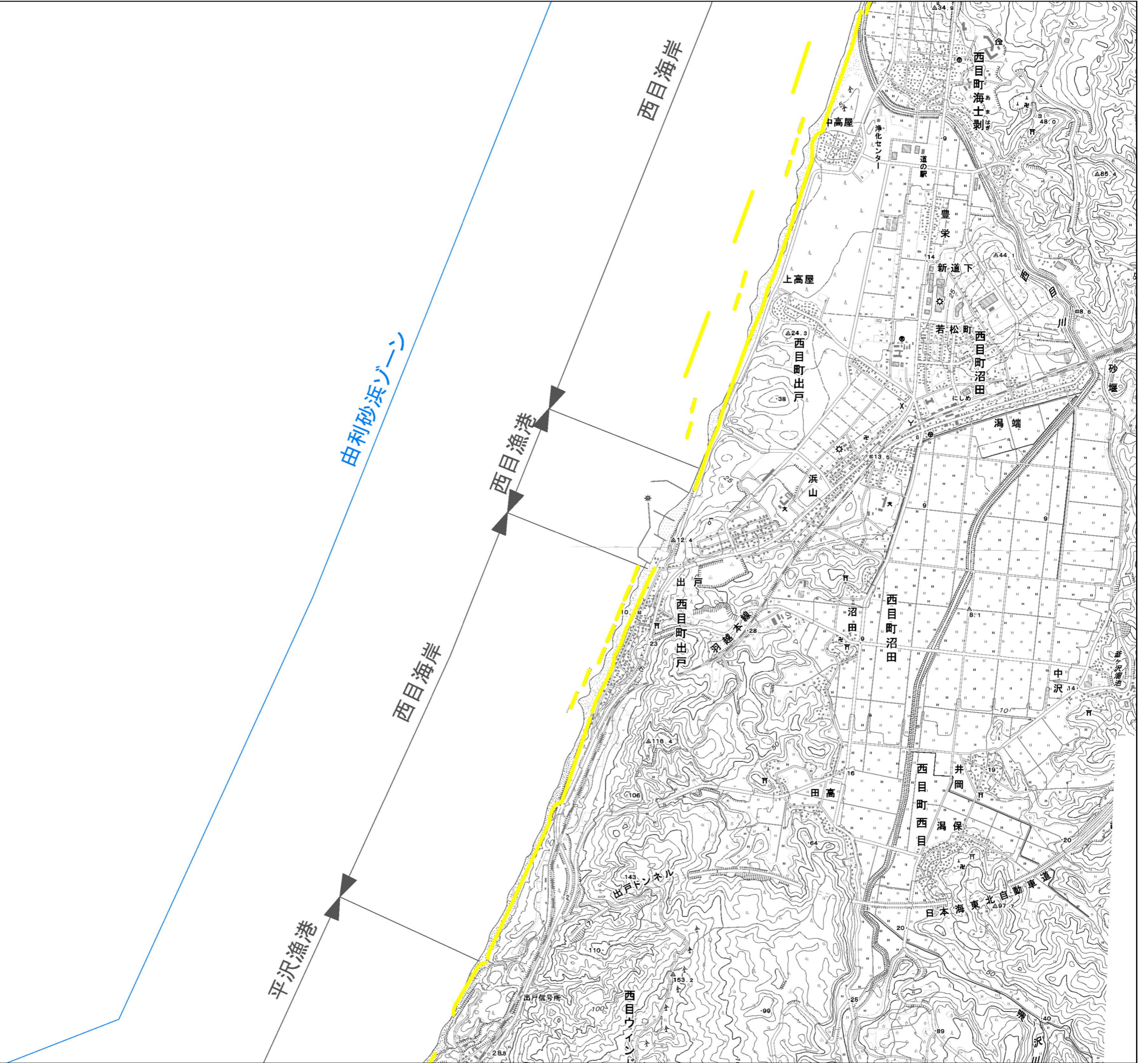
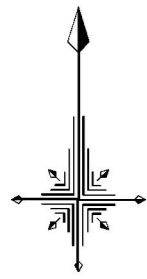
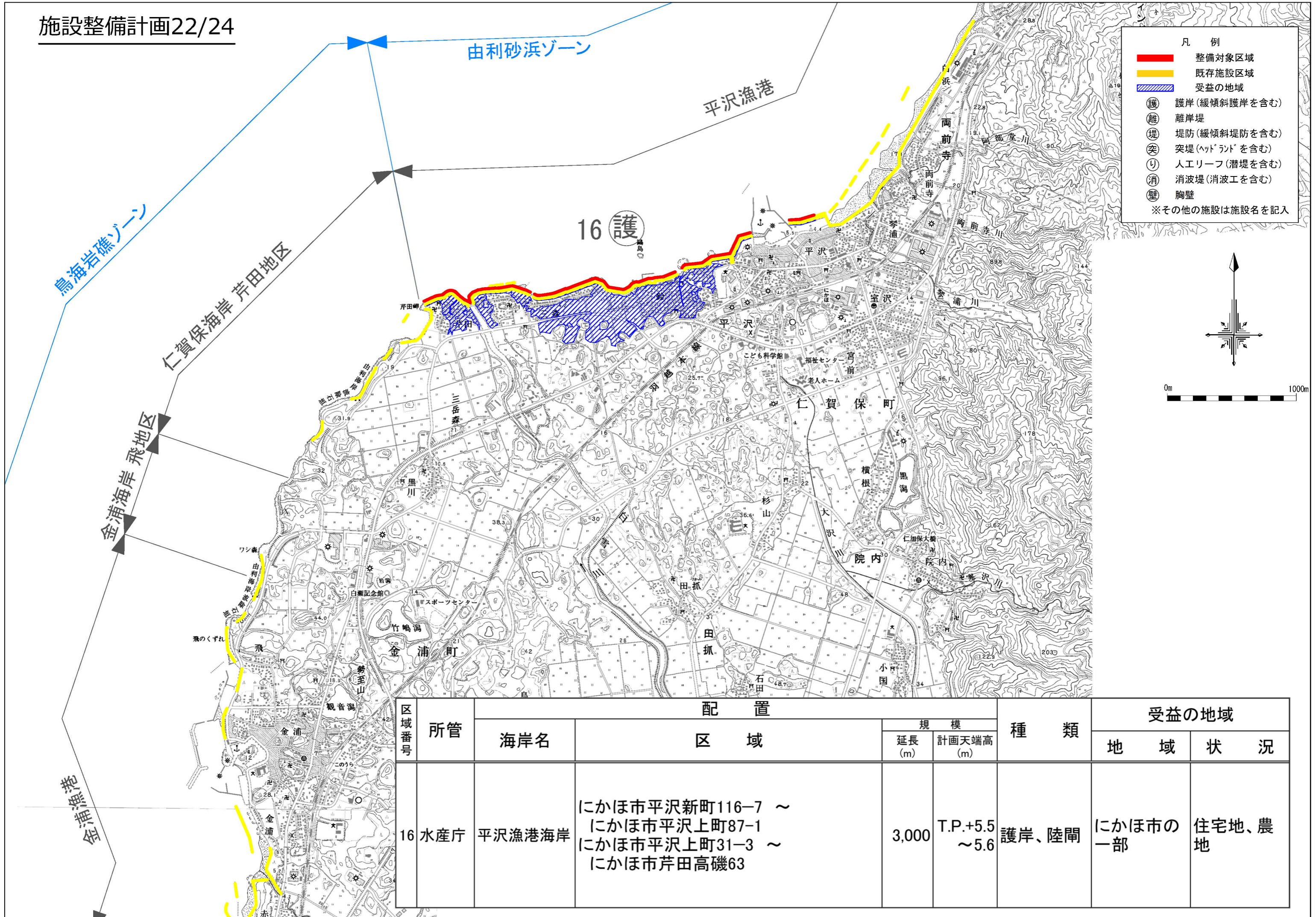


# 施設整備計画21/24

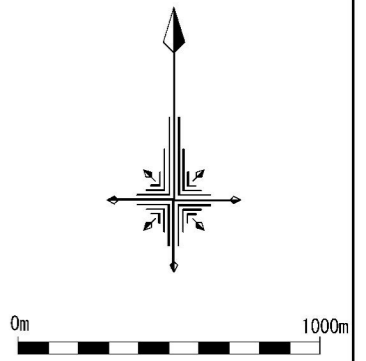
- 凡 例
- 整備対象区域
  - 既存施設区域
  - 受益の地域
  - 護 護岸(緩傾斜護岸を含む)
  - 離 離岸堤
  - 堤 堤防(緩傾斜堤防を含む)
  - 突 突堤(ヘッドランドを含む)
  - り 人工リーフ(潜堤を含む)
  - 消 消波堤(消波工を含む)
  - 壁 胸壁
- ※その他の施設は施設名を記入



# 施設整備計画22/24



- 凡 例
- 整備対象区域
  - 既存施設区域
  - 受益の地域
  - (護) 護岸(緩傾斜護岸を含む)
  - (離) 離岸堤
  - (堤) 堤防(緩傾斜堤防を含む)
  - (突) 突堤(ヘッドランドを含む)
  - (り) 人工リーフ(潜堤を含む)
  - (消) 消波堤(消波工を含む)
  - (壁) 胸壁
  - ※その他の施設は施設名を記入

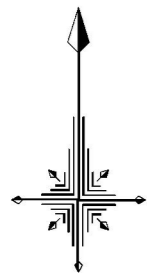


区域番号	所管	海岸名	配置 区 域	規 模		種 類	受益の地域	
				延長 (m)	計画天端高 (m)		地 域	状 況
16	水産庁	平沢漁港海岸	にかほ市平沢新町116-7 ~ にかほ市平沢上町87-1 にかほ市平沢上町31-3 ~ にかほ市芹田高磯63	3,000	T.P.+5.5 ~5.6	護岸、陸間	にかほ市の 一部	住宅地、農 地

区域番号	所管	配 置		規 模		種 類	受益の地域	
		海岸名	区 域	延長 (m)	計画天端高 (m)		地 域	状 況
17	水産庁	象潟漁港海岸	にかほ市象潟町立石4-27 ~ にかほ市象潟町琴和喜33-6 にかほ市象潟町琴和喜17-1 ~ にかほ市象潟町一丁目塩越84-2 にかほ市象潟町一丁目塩越165 ~ にかほ市象潟町一丁目塩越90-12 にかほ市象潟町二丁目塩越192 ~ にかほ市象潟町入湖ノ澗57-2 にかほ市象潟町荒屋下9-1 ~ にかほ市象潟町関建石45-31	4,000	T.P.+5.5 ~5.6	護岸、堤防	にかほ市の一部	住宅地、商業地、農地、森林

### 施設整備計画23/24

- 凡 例
- 整備対象区域
  - 既存施設区域
  - 受益の地域
  - 護 護岸(緩傾斜護岸を含む)
  - 離 離岸堤
  - 堤 堤防(緩傾斜堤防を含む)
  - 突 突堤(ヘッドランドを含む)
  - り 人工リーフ(潜堤を含む)
  - 消 消波堤(消波工を含む)
  - 壁 胸壁
- ※その他の施設は施設名を記入



0m  1000m

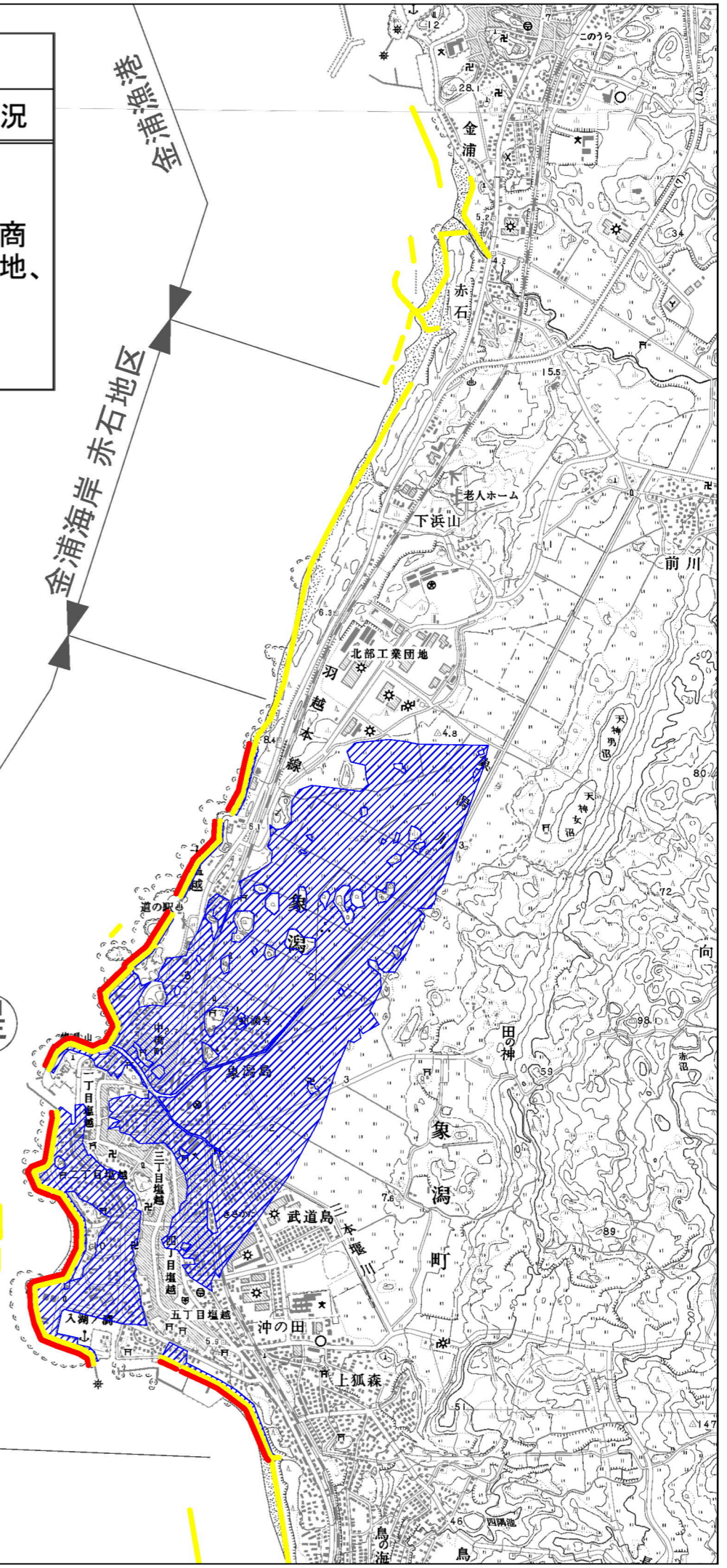
鳥海岩礁ゾーン

象潟海岸 上浜地区

17 堤 護

金浦海岸 赤石地区

象潟漁港海岸



# 施設整備計画24/24

- 凡 例
- 整備対象区域
  - 既存施設区域
  - ▨ 受益の地域
  - ⑧ 護岸(緩傾斜護岸を含む)
  - ⑨ 離岸堤
  - ⑩ 堤防(緩傾斜堤防を含む)
  - ⑪ 突堤(ヘッドランドを含む)
  - ⑫ 人工リーフ(潜堤を含む)
  - ⑬ 消波堤(消波工を含む)
  - ⑭ 胸壁
- ※その他の施設は施設名を記入



0m 1000m

