

平成27年度

業 務 概 要

秋田県生活環境部生活衛生課

目 次

第 1 表	機構及び事務分掌	1
-------	----------	---

《生活衛生》

事務事業実施方針		3
第 2 表	秋田県生活衛生適正化審議会委員名簿	5
第 3 表	クリーニング師試験委員名簿	5
第 4 表	生活衛生関係営業施設数（保健所・市町村別）	6
第 5 表	生活衛生関係営業施設数（市町村別）	7
第 6 表	生活衛生関係営業施設の許可・確認・承認件数	8
第 7 表	生活衛生関係営業施設監視指導件数	9
第 8 表	理容師・美容師・クリーニング師数	10
第 9 表	クリーニング師試験の実施状況	10
第 10 表	生活衛生関係営業施設数及び組合員数	11
第 11 表	日本政策金融公庫資金の申込・貸付状況	12
第 12 表	墓地、火葬場及び納骨堂の施設数	13
第 13 表	公衆浴場入浴料金の改定状況	14
第 14 表	家庭用品の試買検査状況	14
第 15 表	遊泳用プール施設数	14
第 16 表	遊泳用プール施設監視指導件数	14
第 17 表	特定建築物施設数	15
第 18 表	特定建築物監視指導件数	15
第 19 表	建築物衛生管理法に基づく登録事業者数	15

《食品の安全・安心》

事務事業実施方針		16
第 20 表	営業施設数（許可を要する施設）	17
第 21 表	営業施設数（許可を要しない施設）	18
第 22 表	営業許可申請処理状況	19
第 23 表	重点監視対象施設等に対する監視状況	20
第 24 表	施設の監視指導状況（許可を要する施設）	21
第 25 表	施設の監視指導状況（許可を要しない施設）	22
第 26 表	重点監視対象施設監視指導状況	23
第 27 表	総合衛生管理製造過程承認施設等の監視指導状況	24
第 28 表	違反食品等発見届出状況（総括）	25
第 29 表	違反食品等の発見状況（現場検査）	26
第 30 表	行政検査実施状況（総括）	27
第 31 表	行政検査実施状況（収去検査）	28
第 32 表	行政検査実施状況（特殊検査）	29
第 33 表	行政検査違反内訳	30
第 34 表	行政検査実施状況（食中毒等の原因究明検査）	31
第 35 表	食中毒発生状況（総括）	32
第 36 表	秋田県食中毒一覧（秋田市除く）	33
第 37 表	行政処分等措置状況	34
第 38 表	衛生教育等実施状況	35
第 39 表	製菓衛生師試験等実施状況	36
第 40 表	製菓衛生師免許申請等状況	37
第 41 表	食品衛生管理者設置状況	38
第 42 表	ふぐ取扱講習会修了者数及び営業届出施設数	39
第 43 表	自主管理推進状況	40
第 44 表	食中毒警報発令状況	41
第 45 表	と畜場設置状況	42

第 4 6 表	と畜検査実施状況（畜種別）	4 2
第 4 7 表	と畜検査に基づく措置状況（畜種別）	4 3
第 4 8 表	精密検査実施状況	4 4
第 4 9 表	と畜場の衛生管理に関する検査（ふきとり検査等）	4 4
第 5 0 表	食肉等モニタリング検査実施状況	4 5
第 5 1 表	大規模食鳥処理場検査・処分状況	4 6
第 5 2 表	認定小規模食鳥処理場措置状況	4 6
第 5 3 表	食鳥処理確認状況（食鳥別）	4 7
第 5 4 表	食鳥処理衛生管理者設置況	4 7
第 5 5 表	死亡獣畜取扱場等施設数及び監視指導状況	4 8
第 5 6 表	死亡獣畜取扱場利用状況	4 9
第 5 7 表	畜舎等施設数（指定区域内）及び行政処分等	5 0
第 5 8 表	秋田県食品安全推進会議の構成機関	5 1
第 5 9 表	秋田県食品安全推進委員会及び秋田県食品安全推進会議の開催状況	5 2
第 6 0 表	秋田県食品安全推進委員会委員名簿	5 3
第 6 1 表	食品安全セミナーの開催状況	5 4
第 6 2 表	食品安全地域懇談会の開催状況	5 5

《狂犬病予防、動物の愛護及び管理》

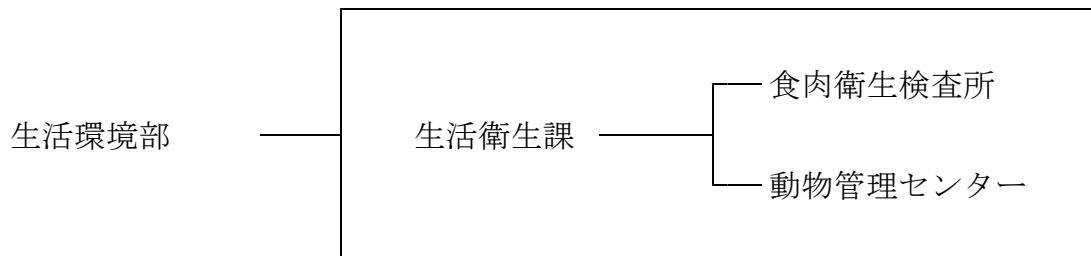
事務事業実施方針		5 6
第 6 3 表	狂犬病予防業務等実施状況	5 7
第 6 4 表	犬の危害防止業務実施状況	5 8
第 6 5 表	犬に関する被害・苦情の届出状況	5 9
第 6 6 表	犬による咬傷事故状況	6 0
第 6 7 表	犬取締車等運行状況	6 1
第 6 8 表	犬に関する相談受理状況	6 2
第 6 9 表	猫苦情等届出状況	6 3
第 7 0 表	猫の引取り事務等	6 4
第 7 1 表	特定動物の飼養施設許可等の状況	6 5
第 7 2 表	動物取扱業施設数	6 5
第 7 3 表	特定動物飼養施設数及び動物取扱業施設監視状況	6 5

《水 道》

事務事業実施方針		6 6
第 7 4 表	水道の種類別による給水人口及び普及率の推移	6 7
第 7 5 表	簡易専用水道等施設数	6 7
第 7 6 表	水道施設別監視指導件数	6 8
第 7 7 表	平成 2 6 年度国庫補助整備一覧	6 9
第 7 8 表	水道整備国庫補助金年度別推移	7 0

第1表 機構及び事務分掌

1) 機 構



2) 職員配置

区 分	課 長	上席主幹	主 幹	副主幹	専門員	主 査	主 任	技 師	計
生活衛生課	1	0	3	1	1	3	0	2	11

区 分	所 長	主 幹	副主幹	専門員	主 査	主 任	技 師	計
食肉衛生 検査所	1	2	5	0	3	1	3	15

区 分	所 長	主 幹	副主幹	主 査	技能主任	計
動物管理 センター	1	1	1	1	1	5

3) 事務分掌

課名	班名	分掌事務
生活衛生課	総務班 TEL 018-860-1512 (県民生活課)	1 人事服務に関する事 2 職員研修に関する事 3 給与、旅費、福利厚生に関する事 4 予算、決算、歳入、歳出に関する事 5 物品に関する事 6 動物管理センターの総務に関する事
	調整・生活衛生・水道班 TEL 018-860-1592	1 課の調整事務に関する事 2 生活衛生関係営業の振興に関する事 3 生活衛生同業組合の指導に関する事 4 興行場・旅館・公衆浴場・理容所・美容所・クリーニング所の指導に関する事 5 クリーニング師の試験・免許に関する事 6 墓地、火葬場等に関する事 7 建築物の衛生的管理に関する事 8 家庭用品の安全確保に関する事 9 衛生害虫に関する事 10 水道整備基本構想に関する事 11 上水道及び簡易水道整備計画の指導に関する事 12 水道事業の認可等に関する事 13 水道施設の整備、維持管理指導に関する事
	食品安全・安心班 TEL 018-860-1593	1 食品衛生及び食中毒予防対策に関する事 2 と畜場及び食肉衛生検査に関する事 3 食鳥処理の事業の規制及び食鳥検査に関する事 4 狂犬病予防に関する事 5 動物の愛護及び管理に関する事 6 化製場及び死亡獣畜処理に関する事 7 製菓衛生師の試験・免許に関する事 8 食品の安全・安心に関する事 9 秋田県食品安全推進委員会及び秋田県食品安全推進会議の事務に関する事 10 食品安全に係る庁内関係部局との連絡調整に関する事

F A X : 018-860-3856

E-mail : seikatsueiseika@pref.akita.lg.jp

生 活 衛 生

生活衛生

1 生活衛生同業組合の指導

「生活衛生関係営業の運営の適正化及び振興に関する法律」に基づき、理容、美容、クリーニング、興行、麺類飲食、飲食業、社交飲食業、旅館ホテル、鮭商、喫茶飲食、食肉、中華飲食業の12業種について生活衛生関係営業者の同業組合が組織されている。これら組合の振興の計画的推進、経営の健全化について指導を行う。

2 公益財団法人秋田県生活衛生営業指導センターの充実強化

生活衛生関係営業の経営の健全化を通じて、衛生水準の維持向上と利用者等の利益の擁護を図るため、公益財団法人秋田県生活衛生営業指導センター（以下「生活衛生営業指導センター」という。）が行う相談指導その他事業に対して助成し、その充実強化に努める。

3 生活衛生関係営業施設の監視指導

旅館、公衆浴場、興行場、理容所、美容所、クリーニング所の各施設について、計画的に監視指導を行うとともに、公衆浴場の水質検査、クリーニング所における貸しおしぼりの衛生検査を行う。また、レジオネラ症防止対策として、行政検査を実施するとともに、自主検査の徹底について指導を行う。

4 クリーニング師試験の実施

「クリーニング業法」に基づき、毎年1回、3月にクリーニング師試験を実施する。

5 公衆浴場（銭湯）入浴料金統制額の指定

物価統制令により、知事が統制額（最高限度額）を指定するが、現行料金は平成12年4月に公衆浴場生活衛生同業組合からの申請に基づいて指定したもので、大人360円、中人130円、小人90円となっている。

6 株式会社日本政策金融公庫の融資

日本政策金融公庫の貸付は、一般貸付、生活衛生改善貸付など7種類あるが、一般貸付の300万円を超える融資を受けるためには県の推薦が必要であり、委託先の生活衛生営業指導センターが推薦事務を行っている。貸付利率については、金融情勢によって改定が行われている。

7 墓地、火葬場及び納骨堂の経営許可

墓地、火葬場及び納骨堂の経営等に係る許可については、昭和56年10月から知事の権限を町村長に委任している。なお、市（秋田市を除く。）については、地域の自主性及び自立性を高めるための改革の推進を図るための関係法律の整備に関する法律（平成23年法律第37号）により、平成24年4月より市の自治事務となっている。

8 家庭用品の安全対策

「家庭用品規制に係る監視指導要領」に基づいて保健所による家庭用品の試買を行い、県健康環境センターの検査により有害物質を含有する家庭用品による県民の健康被害の防止に努める。

9 遊泳用プールの衛生指導

平成22年8月12日から施行した改正「秋田県遊泳用プール衛生管理等指導要綱」に基づき、遊泳用プールの衛生と安全が図られるよう管理者等を指導するとともに、水質検査を実施してプール水の衛生的な維持管理を図る。

10 「建築物における衛生的環境の確保に関する法律」に基づく事業の登録

登録業種は8種類あるが、事業者は、それぞれ一定の登録基準を満たす営業所ごとに知事の登録を受けることができる。（登録の有効期間は6年間）

登録業種の内容

- ①建築物清掃業 ②建築物空気環境測定業 ③建築物空気調和用ダクト清掃業
④建築物飲料水水質検査業 ⑤建築物飲料水貯水槽清掃業 ⑥建築物排水管用清掃業
⑦建築物ねずみこん虫等防除業 ⑧建築物環境衛生総合管理業

※市町村への事務権限の移譲について

県では、現在、市町村への事務移譲を進めているが、平成26年度までの生活衛生関係事務の移譲実績は、下表のとおりである。これにより、関係する事務は、これまでの県保健所に代わって市町村の担当課が処理することになる。（秋田市を除く。）

生活衛生営業関係六法事務等の移譲決定状況

（平成26年度末）

事務名／市町村別	鹿角市	大館市	小坂町	北秋田市	能代市	八峰町	三種町	男鹿市	潟上市	大仙市	仙北市	美郷町	横手市	羽後町	東成瀬村
理容所開設届受理、立入検査、閉鎖命令等	19	19	20	20	17	23	24	25	25	19	23	23	21	20	22
美容所開設届受理、立入検査、閉鎖命令等	19	19	20	20	17	23	24	25	25	19	23	23	21	20	22
クリーニング所開設届受理、立入検査、閉鎖命令等	19	19	20	20	17	23	24	25	25	19	23	23	21	20	22
興行場の経営許可・取消、報告徴収等		19		20	17	23	24	24	25	19	24	23	21	20	22
旅館業の経営許可・取消、報告徴収等		19		20	17	23	24	24	25	24	24	22		20	22
公衆浴場業の経営許可・取消、報告徴収等		19		20	17	23	24	25	25	19	24	23		20	22
興行場、百貨店等の特定建築物の届出受理等				20	17	23		25	25	24	23	23		20	23

※ ○の数字は、該当市町村で移譲を受け入れた年度を示します。

第2表 秋田県生活衛生適正化審議会委員名簿

区 分	氏 名	役 職 名 等
学識経験者		※ 秋田県生活適正化審議会を開催する必要がある場合に 公募する予定。
利用者・消費者 代表予定		
営業者代表		

第3表 クリーニング師試験委員名簿

任期(平成27年5月1日～平成28年4月30日)

区 分	役 職 名	氏 名
クリーニング師	秋田県クリーニング生活衛生同業組合 専務理事	大 橋 清 志
	秋田県クリーニング生活衛生同業組合 理事	布 谷 修
	秋田県クリーニング生活衛生同業組合 会計幹事	佐々木陽子
行政機関	秋田県生活環境部生活衛生課 主査	藤 井 隼
	秋田県健康福祉部健康推進課 主幹	猿 橋 留 美 子

第4表 生活衛生関係営業施設数(保健所・市町村別)

平成27年3月31日現在

区分 保健所・市町村	旅館						興行場			公衆浴場						理容所	美容所	クリーニング		施設数合計									
	ホテル			旅館			簡易宿所		映画館	スポーツ施設	その他	公営		私営				取次所											
	施設数	客室数	収容定員数	施設数	客室数	収容定員数	農家民宿	その他				普通	その他	普通	個室付き				ヘルスセンター		サウナ風呂	スポーツ施設	その他	クリーニング所					
																									施設数	客室数	収容定員数		
大館	5	281	538	55	1,217	4,753		12		1		2		7	1					23								106	
北秋田				1	6	27		1						1							6	5		1				15	
能代				3	34	216	1	4						1						2	10	8	3					32	
秋田中央				8	158	549	2	4						3						5	55	79	4	13				173	
由利本荘	7	510	796	57	646	2,130	7	26		1		1		7	2				2	26	245	300	21	49				751	
大仙	/	/	/	/	/	/	/	/	/	/	/	/	/	/	/	/	/	/	/	/	/	/	/	/	/	/	/	/	
横手	6	609	751	33	511	1,456	3	7	1	/	/	/	/	9					14	/	/	/	/	/	/	/	/	73	
湯沢	2	102	139	38	550	2,249	3	14		1	2			11			2		19	166	175	17	18					468	
保健所計	20	1,502	2,224	195	3,122	11,380	16	68	1	2	1	5		39	3		2		2	89	482	567	45	81				1,618	
秋田市	32	3,979	6,133	54	864	2,693	1	16	11	6	1	5		1	11	12	2	11	27	491	819	90	178					1,768	
鹿角市	/	/	/	/	/	/	/	/	/	/	/	/	/	/	/	/	/	/	/	91	85	11	13					200	
大館市	7	797	958	26	534	1,801	16	5	3	2	1	1		2	2		1		21	178	220	25	35					545	
北秋田市	3	72	110	22	250	828		9						3	1				10	104	118	9	11					290	
能代市	7	440	554	27	314	922	2	6	4	1		1		4	2		1		4	117	201	25	32					434	
男鹿市	3	55	99	30	669	3,205	1	17	1			2							13	71	106	10	14					268	
潟上市	7	99	276	4	33	57	1	1	1					2	1				1	69	88	5	14					194	
大仙市	9	538	663	39	451	1,860	6	7		1		6					1	1	1	19	290	288	30	47				745	
仙北市	5	182	549	74	1,934	6,672	11	33				2		4					21	116	103	7	16					392	
横手市	/	/	/	/	/	/	/	/	/	/	/	/	/	/	/	/	/	/	/	321	295	35	56					711	
小坂町	/	/	/	/	/	/	/	/	/	/	/	/	/	/	/	/	/	/	/	15	18		1					34	
八峰町				9	105	362	14							2					2	23	23	2	3					78	
三種町	1	20	40	13	196	990	6							3					4	50	56	4	4					141	
美郷町				6	71	232	3	6				1		1					3	58	46	4	9					137	
羽後町				2	20	84	2	4						1					1	54	49	4	6					123	
東成瀬村				5	68	250		3											3	13	5							29	
市町村計	74	6,182	9,382	311	5,509	19,956	63	107	20	13	2	19		22	7	11	13	5	12	129	2,061	2,520	261	439				6,089	
合計	94	7,684	11,806	506	8,631	31,336	79	175	21	15	3	24		61	10	11	15	5	14	218	2,543	3,087	306	520				7,707	
前年度計	94	7,697	11,550	517	8,846	32,260	251	20	15	3	23			62	10	11	15	5	14	219	2,573	3,096	327	576				7,831	

※理・美容所については、移動理・美容所を除く。

第5表 生活衛生関係営業施設数(市町村別)

平成27年3月31日現在

区分 市町村	旅館ホテル									興行場			公衆浴場								理容所	美容所	クリーニング		施設数合計	
	ホテル			旅館			簡易宿所			映画館	スポーツ施設	その他	公営		私営				取次所							
	施設数	客室数	収容定員数	施設数	客室数	収容定員数	旅館ホテル計	農家民宿	その他				下宿	普通	その他	普通	その他	個室付き		ヘルスセンター			サウナ風呂	スポーツ施設		その他
秋田市	32	3,979	6,133	54	864	2,693	86	1	16	11	6	1	5		1	11	12	2	11	27	491	819	90	178	1,768	
鹿角市	2	81	102	41	938	3,575	43		10				1		6	1				20	91	85	11	13	281	
大館市	7	797	958	26	534	1,801	33	16	5	3	2	1	1		2	2			1	21	178	220	25	35	545	
北秋田市	3	72	110	22	250	828	25		9						3	1				10	104	118	9	11	290	
能代市	7	440	554	27	314	922	34	2	6	4	1		1		4	2			1	4	117	201	25	32	434	
男鹿市	3	55	99	30	669	3,205	33	1	17	1			2							13	71	106	10	14	268	
潟上市	7	99	276	4	33	57	11	1	1	1					2	1				1	69	88	5	14	194	
由利本荘市	5	432	655	38	420	1,289	43	3	19				1		2	1			2	20	187	234	16	35	563	
にかほ市	2	78	141	19	226	841	21	4	7		1				5	1				6	58	66	5	14	188	
大仙市	9	538	663	39	451	1,860	48	6	7		1		6					1	1	1	19	290	288	30	47	745
仙北市	5	182	549	74	1,934	6,672	79	11	33				2		4					21	116	103	7	16	392	
横手市	6	609	751	33	511	1,456	39	3	7	1	3		1		9					14	321	295	35	56	784	
湯沢市	2	102	139	38	550	2,249	40	3	14			1	2		11			2		19	166	175	17	18	468	
(市計)	90	7,464	11,130	445	7,694	27,448	535	51	151	21	14	3	22		48	10	11	15	5	14	195	2,259	2,798	285	483	6,920
小坂町	3	200	436	14	279	1,178	17		2		1		1		1					3	15	18		1	59	
上小阿仁村				1	6	27	1		1						1						6	5		1	15	
藤里町				3	34	216	3	1	4						1					2	10	8	3		32	
八峰町				9	105	362	9	14							2					2	23	23	2	3	78	
三種町	1	20	40	13	196	990	14	6							3					4	50	56	4	4	141	
五城目町				4	42	151	4	1	2											3	24	38	4	5	81	
八郎潟町				3	26	84	3														13	27		2	45	
井川町									1						2						16	11		4	34	
大潟村				1	90	314	1	1	1						1					2	2	3		2	13	
美郷町				6	71	232	6	3	6				1		1					3	58	46	4	9	137	
羽後町				2	20	84	2	2	4						1					1	54	49	4	6	123	
東成瀬村				5	68	250	5		3											3	13	5			29	
(町村計)	4	220	476	61	937	3,888	65	28	24		1		2		13					23	284	289	21	37	787	
県計	94	7,684	11,606	506	8,631	31,336	600	79	175	21	15	3	24		61	10	11	15	5	14	218	2,543	3,087	306	520	7,707
前年度合計	94	7,697	11,550	517	8,846	31,060	611	251	20	15	3	23		62	10	11	15	5	14	219	2,573	3,096	327	576	7,831	

※理・美容所については、移動理・美容所を除く。

第6表 生活衛生関係営業施設の許可・確認・承認件数

(平成26年度)

区分 保健所 ・市町村	旅 館				興行場		公 衆 浴 場						理容所	美容所	クリーニング		施設 数合計			
	ホテル	旅館	簡易宿所		地位 承継 承認	常設 施設	仮設 施設	公 営		私 営					ク リ ー ニ ン グ 所	取 次 所				
			農 家 民 宿	そ の 他				下 宿	普 通	そ の 他	普 通	個 室 付 き						セ ル ス ー	サ ウ ナ 風 呂	そ の 他
大 館		1											2					3		
北 秋 田																				
能 代													2					2		
秋田中央			1														1	2		
由利本荘	1	1		1		1							2	2	8			16		
大 仙	/	/	/	/	/	/	/	/	/	/	/	/	/	/	/	/	/			
横 手																				
湯 沢		1													5			6		
保健所計	1	3	1	1		1							4	4	13		1	29		
秋 田 市						1							8	41	1	6		57		
鹿 角 市	/	/	/	/	/	/	/	/	/	/	/	/	/	1	1			2		
大 館 市							1							1	7		2	11		
北秋田市														4	4			8		
能 代 市				1	1	1									4			7		
男 鹿 市		1													2			3		
湯 上 市																				
大 仙 市		1					1						1	4	7			14		
仙 北 市		4	1	1										3	1			10		
横 手 市	/	/	/	/	/	/	/	/	/	/	/	/	/	2	5		1	8		
小 坂 町	/	/	/	/	/	/	/	/	/	/	/	/	/	1	1			2		
八 峰 町																				
三 種 町															1			1		
美 郷 町		1													1			2		
羽 後 町																	1	1		
東成瀬村																				
市町村計		7	1	2	1	2	2						1	24	75	1	10	126		
合 計	1	10	2	3	1	3	2						5	28	88	1	11	155		
前年度合計	2	5	14			4		2		2	2		12	27	88	2	15	171		

第7表 生活衛生関係営業施設監視指導件数

(平成26年度)

区分 保健所 ・市町村	旅館				興行場			公衆浴場						理容所	美容所	クリーニング		合 計	
	ホテル	旅館	簡易宿所		映画館	スポーツ施設	その他	公営		私営						クリーニング所	取次所		
			農家民宿	その他				普通	その他	普通	個室付き	ヘルスセンター	サウナ風呂						その他
大館		5						1					7					13	
北秋田		1																1	
能代		5		4				1					3	13	11	4		41	
秋田中央		4	1										5		2	5	2	19	
由利本荘	6	37	2	4			1	7	2				45	28	10	29	1	172	
大仙	/	/	/	/	/	/	/	/	/	/	/	/	/	/	/	/	/		
横手	6	20			/	/	/	9					20	/	/	/	/	55	
湯沢	3	28		2				3					16	3	10	19		84	
保健所計	15	100	3	10			1	21	2				96	44	33	57	3	385	
秋田市	6	6		1		4	1	6			11	6	2	126	218	10	6	403	
鹿角市	/	/	/	/	/	/	/	/	/	/	/	/	/	6	5			11	
大館市													6				1	7	
北秋田市																			
能代市													1	2	8			11	
男鹿市		1											1	1	1			4	
潟上市																			
大仙市																			
仙北市		4	1	1									3	1				10	
横手市	/	/	/	/	/	/	/	/	/	/	/	/	/	1	1			2	
小坂町	/	/	/	/	/	/	/	/	/	/	/	/	/						
八峰町								1					1					2	
三種町																4		4	
美郷町														1				1	
羽後町																	1	1	
東成瀬村																			
市町村計	6	11	1	2		4	1	6	1		11	6	9	139	229	22	8	456	
合計	21	111	4	12		4	1	7	22	2	11	6	105	183	262	79	11	841	
監視指導率	22.3	21.9	4.5	7.2		26.7	33.3	29.2	36.1	20.0	100.0	46.2	45.3	7.2	8.5	25.8	2.1	10.9	
前年度計	9	81	22		1			2	17	3	11	5	83	246	365	12	14	871	
前年度監視指導率	9.6	15.7	8.8		5.0			8.7	27.4	30.0	100.0	33.3	35.6	9.6	11.8	3.7	2.4	11.1	

(注) 監視指導率=監視指導件数÷営業施設数×100

第8表 理容師・美容師・クリーニング師数

平成27年3月31日現在

区分/保健所・市町村	理容師数(人)	美容師数(人)	クリーニング師数(人)
大 館			
北 秋 田	9	6	0
能 代	11	10	3
秋 田 中 央	88	95	5
由 利 本 荘	284	447	39
大 仙			
横 手			
湯 沢	227	194	30
計	619	752	77
秋 田 市	757	1,465	146
鹿 角 市	133	114	13
大 館 市	260	342	35
北 秋 田 市	144	160	17
能 代 市	195	319	37
男 鹿 市	101	147	18
潟 上 市	88	103	7
大 仙 市	363	440	39
仙 北 市	137	118	7
横 手 市	447	478	54
小 坂 町	25	22	0
八 峰 町	30	28	2
三 種 町	69	104	9
美 郷 町	73	57	3
羽 後 町	75	54	5
東 成 瀬 村	13	5	0
合 計	3,529	4,708	469
前 年 度 合 計	3,625	4,697	489

第9表 クリーニング師試験の実施状況

年度/区分	受験申込者数(人)	受験者数(人)	合格者数(人)	合格率(%)
平成26年度	20	20	13	65.0
平成25年度	26	25	8	32.0
平成24年度	26	25	12	48.0
平成23年度	40	40	20	50.0
平成22年度	29	27	12	44.4
平成21年度	36	35	15	42.9
平成20年度	26	26	12	46.2
平成19年度	25	25	10	40.0
平成18年度	29	29	13	44.8
平成17年度	35	33	19	57.6
平成16年度	20	19	9	47.4

第10表 生活衛生関係営業施設及び組合員数

平成27年3月31日現在

施設別\区分	旅館ホテル 宿・下宿除く (簡)	興行場 (映画館)	公衆浴場 (銭湯)	理容	美容	クリーニング	飲食関係(飲食・ 中華・社交・麵 類・鮎)	喫茶	食肉	合計	
施設数	600	15	10	2,543	3,087	306	9,673	225	543	16,992	
組合員数	216	10		995	993	127	819	42	39	3,241	
加入率〔%〕	36.0%	66.7%	0.0%	39.1%	32.2%	41.5%	8.5%	18.7%	7.2%	19.1%	
前年度	施設数	611	15	10	2,573	3,096	327	9,854	233	552	17,261
	組合員	219	10		1,013	1,023	130	863	40	55	3,353
	加入率	35.8%	66.7%	0.0%	39.4%	33.0%	39.8%	8.8%	17.2%	10.0%	19.4%

施設合計数値は、公衆浴場施設数除く

飲食関係施設数：飲食店営業のうち、旅館、自動販売機、移動販売車、露店営業を除く許可施設

喫茶施設数：喫茶店営業のうち、自動販売機、移動販売車、露店営業を除く許可施設

食肉施設数：食肉販売業のうち、移動販売車、包装肉販売業を除く許可施設

第11表 日本政策金融公庫資金の申込・貸付状況

<一般貸付(推薦書交付関係分)>

(平成26年度) (単位:千円)

業 種	区 分	申 込		貸 付	
		件 数	金 額	件 数	金 額
理 容		2	11,000	2	11,000
美 容		1	5,200	1	5,200
ク リ ー ニ ン グ		0	0	0	0
興 行 場		0	0	0	0
旅 館		0	0	0	0
公 衆 浴 場		0	0	0	0
食 肉		0	0	0	0
	鮪	0	0	0	0
飲 食 店 営 業		10	94,440	8	56,700
喫 茶 業		0	0	0	0
食 鳥 肉		0	0	0	0
合 計		13	110,640	11	72,900
平成25年度		6	43,050	2	20,800
平成24年度		8	96,500	4	52,500
平成23年度		16	210,500	13	126,500
平成22年度		18	225,950	11	135,000
平成21年度		17	274,840	8	83,000
平成20年度		31	273,350	22	156,450
平成19年度		47	827,690	28	224,190
平成18年度		40	467,200	27	248,830

※平成26年度貸付のうち「飲食店営業」欄の1件・8,000千円は、平成25年度申込分

<生活衛生関係営業経営改善資金特別貸付(旧小企業等設備改善資金特別貸付)>

(平成26年度) (単位:千円)

業 種	区 分	申 込		貸 付	
		件 数	金 額	件 数	金 額
理 容		22	47,750	21	46,050
美 容		2	7,800	2	7,800
ク リ ー ニ ン グ		5	7,350	5	7,350
興 行 場		0	0	0	0
旅 館		1	4,200	1	4,200
食 肉		0	0	0	0
	鮪	3	12,700	3	12,700
社 交 飲 食		5	24,150	5	24,150
飲 食 店 営 業		8	36,000	8	35,380
喫 茶 業		4	27,200	4	27,200
麵 類 飲 食 業		16	65,770	16	65,270
中 華		0	0	0	0
合 計		66	232,920	65	230,100
平成25年度		50	184,790	49	178,790
平成24年度		57	229,900	54	201,260
平成23年度		47	161,780	45	132,980
平成22年度		80	291,360	69	219,810
平成21年度		84	329,070	78	275,870
平成20年度		67	212,840	60	186,590
平成19年度		49	125,720	44	107,120
平成18年度		64	145,640	59	135,440

第12表 墓地、火葬場及び納骨堂の施設数

(平成27年3月31日現在)

区分 市町村	墓 地			火 葬 場	納 骨 堂
	公 営	そ の 他	計		
秋 田 市	4	1,045	1,049	1	0
鹿 角 市	54	363	417	1	4
大 館 市	4	295	299	1	0
北 秋 田 市	66	105	171	2	0
能 代 市	15	180	195	1	5
男 鹿 市	109	177	286	1	0
潟 上 市	23	99	122	1	2
由利本荘市	4	1,355	1,359	4	1
にかほ市	2	206	208	2	0
大 仙 市	121	2,943	3,064	3	3
仙 北 市	5	619	624	2	0
横 手 市	193	1,846	2,039	3	1
湯 沢 市	1	525	526	1	1
(市 計)	601	9,758	10,359	23	17
小 坂 町	0	40	40	0	0
上小阿仁村	28	2	30	0	0
藤 里 町	1	126	127	1	0
八 峰 町	6	63	69	0	0
三 種 町	55	186	241	1	0
五 城 目 町	1	105	106	1	0
八 郎 潟 町	18	21	39	0	0
井 川 町	28	23	51	0	0
大 潟 村	1	0	1	0	0
美 郷 町	8	1,711	1,719	1	0
羽 後 町	59	175	234	0	0
東 成 瀬 村	0	33	33	0	0
(町 村 計)	205	2,485	2,690	4	0
県 計	806	12,243	13,049	27	17
前 年 度 計	976	12,072	13,048	27	21

第13表 公衆浴場入浴料金の改定状況

(単位:円)

区分 改定年月日	入浴料金(円)				備 考
	大人	中人	小人	洗髪料	
昭和55年12月5日	180	90	60	50	・「大人」は、12歳以上の者 ・「中人」は、6歳以上12歳未満の者 ・「小人」は、6歳未満の者 ・「洗髪料」は、平成6年4月1日で廃止
昭和57年1月7日	200	90	60	50	
昭和59年5月1日	220	100	70	50	
昭和61年7月5日	230	110	80	60	
平成2年5月1日	260	110	80	50	
平成6年4月1日	320	130	90	廃止	
平成12年4月1日	360	130	90	廃止	

※ 公衆浴場老人福祉入浴事業補助金は、平成11年度で事業廃止。

第14表 家庭用品の試買検査状況

検査有害物質	家庭用品種別	基準値	平成26年度		前年度	
			検査検体数	基準違反件数	検査検体数	基準違反件数
ホルムアルデヒド	乳幼児用繊維製品	不検出	6	0	15	0
トリクロロエチレン	家庭用洗剤	0.1 W/W%以下	0	0	0	0
テトラクロロエチレン	家庭用エアロゾル製品	0.1 W/W%以下	0	0	0	0
メタノール	家庭用エアロゾル製品	5.0 W/W%以下	2	0	3	0
合 計			8	0	18	0

第15表 遊泳用プール施設数

平成27年3月31日現在

保健所 区分	大館	北秋田	能代	秋田中央	由利本荘	大仙	横手	湯沢	計	秋田市	合計	前年度合計
	公 営	0	0	2	0	0	0	2	2	6	6	12
民 営	4	0	1	0	3	5	1	1	15	7	22	22
計	4	0	3	0	3	5	3	3	21	13	34	34

※「秋田県遊泳用プール衛生管理等指導要綱」第2条に規定するもの。

第16表 遊泳用プール施設監視指導件数

(平成26年度)

保健所 区分	大館	北秋田	能代	秋田中央	由利本荘	大仙	横手	湯沢	計	秋田市	合計	前年度合計
	監視指導件数	2	0	1	0	1	2	1	1	8	12	20

第17表 特定建築物施設数

平成27年3月31日現在

保健所・市町村 施設	平成27年3月31日現在																			前年度合計			
	大館	北秋田	能代	秋田中央	由利本荘	大仙	横手	湯沢	計	秋田市	北秋田市	能代市	男鹿市	潟上市	大仙市	仙北市	八峰町	三種町	美郷町		羽後町	東成瀬村	合計
興行場	3				1		1	3	8	5		1	2			1						17	17
百貨店							1	1	2	3												5	5
集会場	3						4		7	13	1				6			1				28	28
図書館									2													2	2
博物館	1								1	1					1							3	3
美術館							1		1	1												2	2
遊技場							1		1	4												5	5
店舗	14			2	3		8	1	28	51	3	9	1	1	9	1			1	1		105	102
事務所	5			1	5		3	1	15	75	2	6	1	2	6				1	1	1	110	108
学校	2				4		4	3	13	14	1	1			3	1			1			34	33
旅館	19			1	8		8	3	39	25		3	5		4	5		1				82	83
その他				1	1				2	4		2										8	8
計	47			5	22		31	12	117	198	7	22	9	3	29	8		2	3	2	1	401	396

※特定建築物とは、特定用途に供される部分の延べ面積が3,000㎡以上の建築物。ただし、学校教育法第1条に規定する学校の場合は8,000㎡以上のもの。

第18表 特定建築物監視指導件数

(平成26年度)

保健所・市町村 施設	平成26年度																			前年度合計			
	大館	北秋田	能代	秋田中央	由利本荘	大仙	横手	湯沢	計	秋田市	北秋田市	能代市	男鹿市	潟上市	大仙市	仙北市	八峰町	三種町	美郷町		羽後町	東成瀬村	合計
興行場	1						1		2	1												3	
百貨店																							
集会場	2								2													2	
図書館																							
博物館																							
美術館							1		1													1	
遊技場																							
店舗	1			2					3													3	2
事務所				1					1	1												2	6
学校					1			1	2													2	1
旅館	4			1	1			1	7	5												12	6
その他				1					1	4												5	
計	8			5	2		2	2	19	11												30	15

第19表 建築物衛生管理法に基づく登録事業者数

平成27年3月31日現在

保健所 業種	平成27年3月31日現在								前年度合計	
	大館	北秋田	能代	秋田中央	由利本荘	大仙	横手	湯沢		合計
建築物清掃業	3		5	18	3	4	1	2	36	36
空気環境測定業	2			5		1	1	1	10	10
空気調和ダクト清掃業				4					4	4
飲料水水質検査業				5					5	5
飲料水貯水槽清掃業	10	1	4	35	3	7	4	3	67	66
排水管清掃業	3		1	9	1	2	1	1	18	17
ねずみこん虫等防除業	5		1	20		1	2		29	29
環境衛生総合管理業	3		1	20	1				25	26
計	26	1	12	116	8	15	9	7	194	193

食品の安全・安心



食品安全・安心班の事業計画

1. 食品衛生関係

食品衛生法第24条の規定に基づく「平成27年度秋田県食品衛生監視指導計画」に基づき推進する。

(1) 食品営業施設等の監視指導

食品供給行程の各段階において、重点的な監視項目を設定し、監視指導を実施する。

また、高度な処理技術を要する食品の製造施設、食品による事故の発生頻度の高い施設、食品の流通拠点となる施設等に対して「重点監視対象施設」を設定し、効率的な監視指導を実施するとともに、特別監視期間を設け監視指導の強化を図る。

さらに、食品衛生法に基づく成分規格、食品添加物、残留農薬等の分析を実施することにより、食品衛生法違反の食品が流通することがないように指導する。

(2) 自主管理の推進

営業者自身による自主的衛生管理の一環として、食品衛生推進員による飲食店や販売店などの巡回指導を（社）秋田県食品衛生協会に委託して実施する。

食品衛生に関する研修会やホームページなどを活用し、食品衛生知識の普及を推進する。

(3) 食肉・食鳥肉検査関係

食肉の安全性を確保するために、食肉衛生検査所がと畜検査を実施するとともに、と畜場に対しHACCPの管理手法を取り入れた衛生管理の周知徹底を図る。

また、食鳥肉についても、食鳥検査を実施するとともに、食鳥処理施設の衛生管理を指導し、認定小規模食鳥処理施設に対しては、確認規程に基づく異常の有無の確認について、食鳥処理衛生管理者への技術的指導・助言を行う。

2. 化製場関係

化製場の衛生管理の徹底を図るとともに、死亡獣畜取扱場等に対しては、適正な処理を指導する。

3. 食品安全・安心ホッと推進事業関係

平成16年4月1日「秋田県食品の安全・安心に関する条例」が施行され、条例に基づき「第2次秋田県食品の安全・安心に関する基本計画」を策定（平成22年度改訂）するとともに、平成17年7月には具体的な施策や事業を定めた「食品の安全・安心のためのアクションプラン」を策定（平成26年度改訂）し、生産者、食品関係事業者、消費者及び行政が一体となって食品安全施策を総合的に推進する。

第20表 営業施設数(許可を要する施設)

平成27年3月31日現在

業種	保健所	秋田県 合計	大館	北秋田	能代	秋田中央	由利本荘	大仙	横手	湯沢	秋田市 (参考)
飲食店 営業	一般・レストラン	4,279	622	194	517	414	683	869	607	373	2,536
	仕出し・弁当	921	122	54	141	96	134	183	123	68	236
	旅館	452	72	24	43	44	60	124	32	53	8
	移動販売車	69	8	2	1	31	4	12	6	5	57
	自動販売機	12	3		1	3		2	3		11
	露天営業	310	70	27	34	42	41	60	24	12	58
	臨時営業	3							3		12
	農家民宿	25			4		6	12	2	1	
	その他	1,095	241	38	150	99	170	161	148	88	528
	小計	7,166	1,138	339	891	729	1,098	1,423	948	600	3,446
菓子(パン) を含む 製造業	一般	929	147	66	101	102	138	182	109	84	255
	移動販売車	17	2		2	8	2	2	1		9
	露天営業	33	13	1	4	6	3	4	1	1	6
	臨時営業										
小計	979	162	67	107	116	143	188	111	85	270	
乳処理業	7	1					2		1	3	1
特別牛乳さく取処理業											
乳製品製造業	6	1					2	1		2	1
集乳業	1								1		
魚介類 販売業	一般	1,075	146	58	134	148	184	192	133	80	388
	移動販売車	144	10	7	19	16	25	25	21	21	20
	小計	1,219	156	65	153	164	209	217	154	101	408
魚介類せり売り営業	18	1		5	4	6	1	1			3
魚肉ねり製品製造業	5			3	1	1					2
食品の冷凍又は冷蔵業	80	11	1	9	13	14	16	10	6	19	
かん詰又はびん詰食品製造業	112	18	6	14	6	11	34	8	15	9	
喫茶店 営業	一般	156	24	7	16	14	21	43	12	19	55
	移動販売車	13			3	4	2	1	1	2	9
	自動販売機	853	117	35	87	92	175	144	126	77	327
	露天営業	151	17	4	12	89	11	11	3	4	70
	臨時営業										
小計	1,173	158	46	118	199	209	199	142	102	461	
あん類製造業	12	1	2	2		1	2	3	1	2	
アイスクリーム類製造業	60	4		8	18	8	7	9	6	16	
乳類 販売業	一般	1,397	214	79	170	147	235	264	175	113	432
	移動販売車	31	3	3	2	5	5	6	3	4	1
	自動販売機	431	92	29	30	26	45	95	82	32	138
	小計	1,859	309	111	202	178	285	365	260	149	571
食肉処理業	111	24	7	14	10	23	18	13	2	28	
食肉 販売業	一般	1,249	221	80	190	124	202	216	130	86	399
	移動販売車	81	7	6	12	5	12	15	10	14	13
	自動販売機										
	小計	1,330	228	86	202	129	214	231	140	100	412
食肉製品製造業	15	3	1	1		3	4	2	1	3	
乳酸菌飲料製造業	3	1						1	1		
食用油脂製造業	4	1				1	2			1	
マーガリン・ショートニング製造業											
みそ製造業	129	9	3	13	16	13	26	27	22	13	
醤油製造業	25	2		3	7	3	5	2	3	6	
ソース類製造業	26	4	3	1	3	5	3	4	3	6	
酒類製造業	51	5	1	5	3	8	15	7	7	7	
豆腐製造業	77	10	6	2	6	10	15	15	13	14	
納豆製造業	12			1	1	3	6	1		1	
めん類製造業	216	20	4	30	6	12	20	26	98	19	
そうざい製造業	438	57	29	72	55	67	67	60	31	76	
添加物(規格あり)製造業	8	1	3			1	1	1	1	3	
食品の放射線照射業											
清涼飲料水製造業	30	9		3		3	6	8	1	3	
氷雪 製造業	一般	12	1	1	4	3	1	1	1		3
	自動販売機	2				1		1			1
	小計	14	1	1	4	4	1	2	1		4
氷雪販売業	13	8				3	1		1	2	
計	15,199	2,343	781	1,863	1,668	2,359	2,875	1,956	1,354	5,807	
前年度計	15,503	2,388	796	1,881	1,757	2,373	2,942	1,969	1,397	5,803	

第21表 営業施設数(許可を要しない施設)

平成27年3月31日現在

業種		保健所	秋田県	大館	北秋田	能代	秋田中央	由利本荘	大仙	横手	湯沢	秋田市 (参考)
			合計									
給食施設	学校		118	17	11	7	20	34	14	6	9	55
	病院・診療所		61	13	2	16	4	9	8	4	5	16
	事業所		6			1	0	3	1		1	4
	その他		396	60	33	53	41	56	59	56	38	37
	小計		581	90	46	77	65	102	82	66	53	112
乳さく取業			93	30	18	0	0		30	15		6
食品製造業			905	76	45	170	80	224	195	70	45	124
野菜果実販売業			3,214	569	178	310	350	418	750	390	249	291
そうざい販売業			2,544	344	129	330	300	376	620	283	162	287
菓子販売業			4,565	880	207	620	440	514	870	667	367	510
食品販売業(上記以外)			5,087	982	255	553	430	681	1,035	662	489	864
添加物(規格なし)製造業			2				1	1				2
添加物販売業			2,344	310	141	134	350	264	580	471	94	76
器具・おもちゃ等の販売業			1,525	234	60	124	210	248	436	164	49	329
器具・おもちゃ等の製造業			1				0	1				
計			20,861	3,515	1,079	2,318	2,226	2,829	4,598	2,788	1,508	2,601
前年度計			21,333	3,499	1,110	2,318	2,315	2,894	4,598	3,084	1,515	2,604

第22表 営業許可申請処理状況

平成26年4月1日～平成27年3月31日

業種	保健所	申請書受理件数		許可件数		不許可処分 件数	許可保留 件数	廃業届出 件数	変更届出 件数
		新規	継続	新規	継続				
飲食店営業	一般・レストラン	320	517	322	517			397	160
	仕出し・弁当	49	98	50	98			38	29
	旅館	11	67	10	67		1	27	9
	移動販売車	8	3	8	3			11	1
	自動販売機	2	3	2	3			2	4
	露天営業	44	40	44	40			54	11
	臨時営業	2,346		2,346				2,343	
	農家民宿	2		2					
	その他	93	134	93	134			125	33
	小計	2,875	862	2,877	862		1	2,997	247
菓子(パンを含む)製造業	一般	42	114	42	114			55	27
	移動販売車	1		1				2	
	露天営業	5	10	5	10			10	
	臨時営業	122		122				122	
	小計	151	124	151	124			170	27
乳処理業		2		2					
特別牛乳さく取処理業									
乳製品製造業	1	2	1	2			1		
集乳業									
魚介類販売業	一般	85	138	85	138			84	24
	移動販売車	6	18	6	18			20	7
	小計	91	156	91	156			104	31
魚介類せり売り営業		1		1					
魚肉ねり製品製造業									
食品の冷凍又は冷蔵業	5	9	5	9			3	3	
かん詰又はびん詰食品製造業	5	16	5	16			9	6	
喫茶店営業	一般	25	14	25	14			21	7
	移動販売車	2		2					
	自動販売機	54	104	54	104			60	193
	露天営業	9	77	9	77			60	5
	臨時営業	357		357				357	
	小計	447	195	447	195			498	205
あん類製造業		2		2					
アイスクリーム類製造業	1	6	1	6			3	4	
乳類販売業	一般	74	181	74	181			130	54
	移動販売車	1	6	1	6			3	1
	自動販売機	7	32	7	32			24	19
	小計	82	219	82	219			157	74
食肉処理業	6	12	6	12			6	4	
食肉販売業	一般	97	148	97	148			115	36
	移動販売車	3	10	3	10			8	5
	自動販売機								
	小計	100	158	100	158			123	41
食肉製品製造業	2	2	2	2					
乳酸菌飲料製造業		1		1					
食用油脂製造業		1		1					
マーガリン・ショートニング製造業									
みそ製造業	2	13	2	13			2	6	
醤油製造業		1		1			1		
ソース類製造業	1		1				2		
酒類製造業	1	4	1	4			1	1	
豆腐製造業		3		3			2	4	
納豆製造業		3		3				1	
めん類製造業	10	27	10	27			6	8	
そうざい製造業	24	42	24	42			21	8	
添加物(規格あり)製造業	1		1					2	
食品の放射線照射業									
清涼飲料水製造業		5		5			2	1	
氷雪製造業	一般	1		1				1	
	自動販売機	1		1					
	小計	2		2				1	
氷雪販売業		2		2			2		
計	3,805	1,870	3,807	1,870		1	4,111	673	
前年度計	4,011	1,575	4,010	1,575		3	4,068	654	

第23表 重点監視対象施設等に対する監視状況

平成26年4月1日～平成27年3月31日

区分	業種別	施設数	監視目標*1	監視実績	実施率(%)
高度な処理技術を要する食品等の製造施設	乳処理業	7	14	25	
	乳製品製造業	5	10	23	
	魚肉ねり製品製造業	4	8	2	
	あん類製造業	10	20	28	
	食肉製品製造業	14	28	21	
	乳酸菌飲料製造業	3	6	13	
	食用油脂製造業	4	8	8	
	酒類製造業	46	92	24	
	添加物製造業	7	14	4	
	清涼飲料水製造業	26	52	43	
	小計	126	252	191	76
広域的に流通する食品等の製造又は加工施設	菓子製造業	60	60	75	
	食品の冷凍又は冷蔵業	29	29	35	
	缶詰びん詰食品製造業	31	31	26	
	アイスクリーム類製造業	14	14	22	
	食肉処理業	40	40	49	
	みそ製造業	28	28	21	
	しょうゆ製造業	19	19	20	
	ソース類製造業	15	15	13	
	豆腐製造業	12	12	15	
	納豆製造業	4	4	6	
	めん類製造業	66	66	33	
	そうざい製造業	64	64	94	
	氷雪製造業	2	2	3	
	漬物製造業	35	35	24	
	キリタンボ製造業	37	37	18	
	こんにやく製造業	1	1		
	農産物加工業(上記以外)	29	29	19	
	飯ずし製造業	26	26	4	
	水産物加工業(飯ずし以外)	18	18	1	
	器具製造業	1	1	1	
	小計	531	531	479	90
大量調理施設	飲食店営業(一般)	6	6	6	
	飲食店営業(仕出し・弁当)	21	21	111	
	“(旅館・ホテル)	32	32	40	
	“(宴会料理調製施設)	18	18	16	
	集団給食施設(学校)	67	67	26	
	“(病院・診療所)	13	13	15	
	“(福祉施設)	4	4	5	
	“(老人保健施設)				
	“(事業所)				
	“(その他)				
	小計	161	161	219	136
食品の流通拠点となる施設	地方卸売市場	9	18	13	
	その他の卸売市場	16	32	15	
	食材卸販売施設	22	44	6	
	小計	47	94	34	36
大規模食品販売施設	百貨店				
	スーパーマーケット	148	444	398	
	小売市場	67	201	164	
	小計	215	645	562	87
上記以外の大規模食品取扱施設	菓子製造業	5	5	4	
	小計	5	5	4	80
重点監視対象施設以外の施設		34,975	11658	15812	136
合計		36,060	13,346	17,301	130
前年度		36836	13589	14751	109

* 1:平成26年度秋田県食品衛生監視指導計画の別表1で定める目標監視回数

第24表 施設の監視指導状況(許可を要する施設)

平成26年4月1日～平成27年3月31日

業種	保健所	合計			大館			北秋田			能代			秋田中央			由利本荘			大仙			横手			湯沢		
		件数	説諭	指示書	件数	説諭	指示書	件数	説諭	指示書	件数	説諭	指示書	件数	説諭	指示書	件数	説諭	指示書	件数	説諭	指示書	件数	説諭	指示書	件数	説諭	指示書
飲食店営業	一般・レストラン	1,631	3	6	138	1		59			160	1	122			337	1	4	398	1		319		1		98		
	仕出し・弁当	823	1		69			47			97		92			161			116			164	1			77		
	旅館	219		6	23			8			21	2	21			34		3	39		1	35				38		
	移動販売車	24		1	7			1			4		1			2			2			4		1		3		
	自動販売機	6			2								1						2			1						
	露天	681		1	136						177	1	10			49			119			112				78		
	臨時	1,520		4	422			93			186	3	65			80	1		321			216				137		
	農家民宿	7						1			1					1			4									
	その他	577	1	2	58		2	19			62		54	1		174			69			95				46		
	小計	5,488	5	20	855	1	2	228			708	7	366	1		838	1	8	1,070	1	1	946	1	2		477		
菓子(パンを含む)製造業	移動販売車	8								7		1																
	露天	85			17			3		24		2			7			7			20				5			
	臨時	86			30			3		7		10			3			11			13				9			
	その他	545	3	7	26			33	1		60	1	1	63		121		4	93		1	93	1		56		1	
	小計	724	3	7	73			39	1		98	1	1	76		131		4	111		1	126	1		70		1	
乳処理業			1	3											9						2				10		1	
特別牛乳さく取処理業																												
乳製品製造業				3											10			1								9		
集乳業																												
魚介類販売業	移動販売車	18			3					2					2			5			4				2			
	その他	923	3	3	51			50		100		134	2		208	3	136	1			175				69			
	小計	941	3	3	54			50		102		134	2		210	3	141	1			179				71			
魚介類せり売り営業	12			1						5		2			3						1							
魚肉ねり製品製造業	3									2		1																
食品の冷凍又は冷蔵業	58			12						11		12			1			9			13							
かん詰又はびん詰食品製造業	47			4			5			7		1			7			11			5				7			
喫茶店	移動販売車	10								2					2			1			2				3			
	自動販売機	378	2		11			13		34		21			135	2		49			99				16			
	露天	212		1	35			1		44		1			18			49			49				16			
	臨時	251			48			20		28		1			19			85			25				25			
	その他	103			6			3		12		12			20			28			12				10			
小計	954	2	1	100			37			120	1	34			194	2		212			187				70			
あん類製造業	29						8			6					2			9			3				1			
アイスクリーム類製造業	58		1	1						8		7			24			7			1				10		1	
乳類販売業	移動販売車	7													2			3			1				1			
	自動販売機	56			7			5		4		6			2			16			15				1			
	その他	926	2		61			44		88		110	1		188			150	1		204				81			
	小計	989	2		68			49		92		116	1		192			169	1		220				83			
食肉処理業	88		2	19			11			13		5			20		2	4			16							
食肉販売業	移動販売車	12								1					3			6			2							
	自動販売機																											
	その他	979	2	3	81			80		123		117	1		171	2	146	1			200		1		61			
	小計	991	2	3	81			80		124		117	1		174	2	152	1			202		1		61			
食肉製品製造業	22			6					2						4			3			6				1			
乳酸菌飲料製造業	13			3																	4				6			
食用油脂製造業	8			1											7													
マーガリン・ショートニング製造業																												
みそ製造業	38			6			1			2		4			5			7			7				6			
醤油製造業	22			5						4		2			3			5							3			
ソース類製造業	15			2						1		1			1			1			8				1			
酒類製造業	26			1			1			1		3			13			3			2				2			
豆腐製造業	34			7			2					7			2			8			7				1			
納豆製造業	9									1		1			2			3			2							
めん類製造業	83			4			3			12		7			6			7			12				32			
そうざい製造業	319	3	3	30	1		23			30	3	1	46		77		1	28			64				21			
添加物(規格あり)製造業	4						3																		1			
食品の放射線照射業																												
清涼飲料水製造業	41			5						2					8			7			18				1			
氷雪製造業	自動販売機	1																1										
	その他	4			1					3																		
	小計	5			1					3																		
氷雪販売業	6			1											4			1										
合計		11,074	20	41	1,346	1	3	540	1	1,354	4	10	942	5	1,947	3	20	1,970	4	2	2,031	2	3		944	3		
前年度合計		9,824	31	31	1,595	2	5	598		981	1	1	1,009	17	2	1,566		13	1,933	7	1	1,501	2	5	640	2	4	

第25表 施設の監視指導状況(許可を要しない施設)

平成26年4月1日～平成27年3月31日

保健所		合計			大館			北秋田			能代			秋田中央			由利本荘			大仙			横手			湯沢		
		件数	説諭	指示書	件数	説諭	指示書	件数	説諭	指示書	件数	説諭	指示書	件数	説諭	指示書	件数	説諭	指示書	件数	説諭	指示書	件数	説諭	指示書	件数	説諭	指示書
業種	給食施設	学 校	41	11	1			12	10	7			1		5		2			8	1	5						
		病院・診療所	47		8			2		7			4		7		10			4		5						
		事業所																										
		その他	127	7	40	1	7	5	16	1	7	13	13	17	14													
		小 計	215	18	49	1	21	15	30	1	12	25	25	29	1	24												
乳さく取業																												
食品製造業		253	6	1	44	2	8		38	3	10	1	50		60			17		26	1							
野菜果実販売業		1,109	1		79		46		111		156		210		156	1	266		85									
そうざい販売業		1,006	1		49		52	1	122		133		190		138		231		91									
菓子販売業		1,160		1	94		50		125	1	133		231		173		235		119									
食品販売業(上記以外)		1,087		1	67		51		94	1	117		213		189		234		122									
添加物(規格なし)製造業		16							15						1													
添加物販売業		664			51		22		42		86		114		83		204		62									
器具・おもちゃ等の販売業		715			50		34		29		101		126		93		211		71									
器具・おもちゃ等の製造業		2							1				1															
合 計		6,227	8	21	483	2	1	284	1	15	607	3	3	748	1	1,160		918	1	1,427	1	600	1					
前年度計		4,927		15	641	3	3	327		8	346		1	590		820	3	901	2	978		324						

第26表 重点監視対象施設監視指導状況

平成26年4月1日～平成27年3月31日

区分	業種別	合計		大館		北秋田		能代		秋田中央		由利本荘		大仙		横手		湯沢		
		施設数	監視件数	施設数	監視件数	施設数	監視件数	施設数	監視件数	施設数	監視件数	施設数	監視件数	施設数	監視件数	施設数	監視件数	施設数	監視件数	
高度な処理技術を要する食品等の製造施設	乳処理業	7	25	1	4							2	9			1	2	3	10	
	乳製品製造業	5	23	1	4							2	10					2	9	
	魚肉ねり製品製造業	4	2					2	2	1		1								
	あん類製造業	10	28	1		2	8	2	6			1	2	1	8	2	3	1	1	
	食肉製品製造業	14	21	3	6	1		1	2			2	4	4	3	2	5	1	1	
	乳酸菌飲料製造業	3	13	1	4											1	3	1	6	
	食用油脂製造業	4	8	1	1							1	7	2						
	酒類製造業	46	24	5	1	1	1	3			3	3	8	13	14	2	7	2	5	2
	添加物製造業	7	4	1		3	3					1				1		1	1	
清涼飲料水製造業	26	43	9	6			2	2			3	8	3	8	8	18	1	1		
小計		126	191	23	26	7	12	10	12	4	3	21	53	24	21	22	33	15	31	
広域的に流通する食品等の製造又は加工施設	菓子製造業	60	75	16	1	7	7	3	26	8	2	2	2	10	17	12	9	2	11	
	食品の冷凍又は冷蔵業	29	35	6	7	1		1	8	8	8	5		3	2	5	10			
	缶詰びん詰食品製造業	31	26	11	3	3	5	2	6			7	5	3	4	2	1	3	2	
	アイスクリーム類製造業	14	22					1	6	7	3	2	9			2		2	4	
	食肉処理業	40	49	14	12	3	7	1	3	3	1	7	13	7	3	4	10	1		
	みそ製造業	28	21	6	5	1	1				6	2	4	3	4	4	3	3	4	3
	しょうゆ製造業	19	20	2	4						4	2	3	3	5	5	2	3	3	3
	ソース類製造業	15	13	4	2	3					1	1	1	1	1	1	3	7	2	1
	豆腐製造業	12	15	2	3				1		2	1	1	1	2	4	4	6		
	納豆製造業	4	6						1	1					2	2	1	2		
	めん類製造業	66	33	6	2		1	6	5	2	5	3	1	1	1	14	8	34	10	
	そうざい製造業	64	94	21	17	6	9	2	13	13	23	2	6	9	8	5	12	6	6	
	氷雪製造業	2	3									1								
	漬物製造業	35	24	5	2	2		6		1		4	8	9	6	4	4	4	4	
	キリタンポ製造業	37	18	13	7	1	1	1			9	2	5	5	4	1	4	2		
	こんにやく製造業	1									1									
	農産物加工業(上記以外)	29	19	9	11	1	4	9			3	1	2	1	3		2	2		
飯ずし製造業	26	4						5		8		9	2	2		2	2			
水産物加工業(飯ずし以外)	18	1						2		7	1	2				7				
器具製造業	1	1										1	1							
小計		531	479	115	76	28	35	41	71	84	53	61	61	65	58	76	81	61	44	
大量調理施設	飲食店営業(一般)	6	6	3	1									2	2	1	3			
	飲食店営業(仕出し・弁当)	21	111	6	9			3	65	3	8	2	17	2	5	4	5	1	2	
	“(旅館・ホテル)”	32	40	8	9			2	4	3	5	7		5	5	4	16	3	1	
	“(宴会料理調製施設)”	18	16					3						8	9	4		3	7	
	集団給食施設(学校)	67	26	12	1	3	3	6	7	14	1	11	3	12	1	5	8	4	2	
	“(病院・診療所)”	13	15	1	1			1		1	1	4	2	3	8	2	2	1	1	
	“(福祉施設)”	4	5									2	1	2	4					
	“(老人保健施設)”																			
“(事業所)”																				
“(その他)”																				
小計		161	219	30	21	3	3	15	76	21	15	26	23	34	34	20	34	12	13	
食品の流通拠点となる施設	地方卸売市場	9	13	2	2			3				1	8			3	3			
	その他の卸売市場	16	15	2	1			2		4	2	2		4	8			2	4	
	食材卸販売施設	22	6	8	1	1				2	1			4	1	6	3	1		
小計		47	34	12	4	1		5		6	3	3	8	8	9	9	6	3	4	
大規模食品販売施設	百貨店																			
	スーパーマーケット	148	398	23	26	8	23	17	20	14	47	31	74	26	66	18	98	11	44	
	小売市場	67	164	12	2	3	13	15	20	10	40	17	51	5	10	4	25	1	3	
小計		215	562	35	28	11	36	32	40	24	87	48	125	31	76	22	123	12	47	
上記以外の大規模食品取扱施設	菓子製造業	5	4	3								1				1	4			
	食品の冷凍又は冷蔵業																			
	キリタンポ製造業																			
小計		5	4	3								1				1	4			
合計		1,085	1,489	218	155	50	86	103	199	139	161	160	270	162	198	150	281	103	139	
前年度計		1,076	1,495	217	256	51	91	106	90	143	191	151	249	156	226	150	253	102	139	

第27表 総合衛生管理製造過程承認施設等の監視指導状況

平成26年4月1日～平成27年3月31日

保健所別	承認申請者	承認施設数	承認品目数	監視指導延べ数計	承認時調査	監視指導	指導票
大館	1	1	1	4	1	3	
北秋田							
能代							
秋田中央							
由利本荘	1	1	1	6		6	
大仙							
横手							
湯沢							
合計	2	2	2	10	1	9	0
前年度	2	2	2	8	1	7	0

第28表 違反食品等発見届出状況(総括)

平成26年4月1日～平成27年3月31日

区分	食品等	総数	食 品																					
			菓子類	乳及び乳製品	食肉製品	魚介類及びその加工品	冷凍食品	清涼飲料水	調味料類	豆腐及びその加工品	めん類	そうざい類	漬物	鯨肉類	弁当類	調理パン	果実・野菜及びその加工品	食肉	氷菓	その他の食品	食品添加物	器具及び容器包装	おもちゃ	
食品衛生監視員による発見	県内産	217	37	1	2	4		1	3	1	1	28	62		16	1	32			28				
	県外産	4			3															1				
	小計	221	37	1	2	7		1	3	1	1	28	62		16	1	32			29				
県内消費者からの届出	県内産	2									1	1												
	県外産	1															1							
	小計	3									1	1					1							
県外からの届出	県内産																							
	小計																							
合計	県内産	219	37	1	2	4		1	3	1	1	29	63		16	1	32			28				
	県外産	5			3												1			1				
	小計	224	37	1	2	7		1	3	1	1	29	63		16	1	33			29				
違反理由	6条	2											1			1								
	10条																							
	11条	成分規格																						
		製造基準																						
		保存基準	1	1																				
		添加物使用基準																						
	その他																							
	19条	220	37		2	7		1	3	1	1	28	62		16	1	32			29				
20条																								
その他	1										1													
行政処分内容	製品の廃棄命令件数																							
	その他必要な措置件数																							
行政処分以外	告発件数																							
	始末書等徴収・口頭説諭件数	7									2	4				1								
	その他の措置件数	217	37	1	2	7		1	3	1	1	27	59		16	1	32			29				
前年度計	県内産	248	45	1	2	11	1	1	4	8	3	37	75		14		19	3		24				
	県外産	5			1		1			1							2							
	小計	253	45	1	3	11	2	1	4	9	3	37	75		14		21	3		24				

※収去検査、食中毒等の原因究明検査を除く。

第29表 違反食品等の発見状況(現場検査)

平成26年4月1日～平成27年3月31日

保健所 食品名	合計		大館		北秋田		能代		秋田中央		由利本荘		大仙		横手		湯沢	
	件数	違反件数	件数	違反件数	件数	違反件数	件数	違反件数	件数	違反件数	件数	違反件数	件数	違反件数	件数	違反件数	件数	違反件数
菓子類	9,231	37	293	7	226	1	1,483		836	9	1,929	4	2,951	5	969	2	544	9
乳及び乳製品	3,778	1	115		91		733		168		1,036		858		526		251	1
食肉	4,789		165		176		723		331		874		1,501		663		356	
食肉製品	3,471	2	120		55		765		180		799	2	702		609		241	
鯨肉製品	420		5		3		310		4		12				82		4	
魚介類	5,604	4	166		135		797		633		1,153		1,643	1	675	3	402	
魚介類加工品	4,432	3	140		115	3	870		414		808		1,000		783		302	
冷凍食品	3,251		115		64		585		67		617		1,008		610		185	
清涼飲料水	7,398	1	118	1	75		1,216		272		909		3,932		697		179	
豆腐及びその加工品	3,058	1	115		79		665		110		725		639	1	557		168	
めん類	3,411	1	85		109	1	800		130		695		670		654		268	
そうざい及びその半製品	6,639	28	235	5	202	2	1,157		480		1,525	16	1,694	2	958	3	388	
弁当類	4,575	16	185	8	99		893		221	1	913	5	1,204	2	771		289	
調理パン	2,860	1	105	1	45		740		159		573		479		601		158	
野菜・果実類	8,738	12	223	8	188	2	1,126		1,153	2	1,882		2,361		1,171		634	
野菜・果実加工品	5,695	20	178	4	167	4	976		353		1,462		1,342	5	845	5	372	2
調味料	2,849	3	65		72		748		154		549		507	3	592		162	
漬物	4,677	61	176	6	138	9	1,021		321		1,182	32	768	6	816	2	255	6
もち	1,243	3	95	1	75		456		42		291	1	15		216	1	53	
食品添加物及びその製剤	1,410		10		25		514		62		196		34		451		118	
器具・容器包装	1,724		10		55		518		149		278		107		523		84	
その他の食品	4,748	26	125	10	205	2	393		150		997	9	2,119	4	623	1	136	
合計	94,001	220	2,844	51	2,399	24	17,489		6,389	12	19,405	69	25,534	29	#####	17	5,549	18
前年度計	60,846	249	4,084	89	2,336	30	10,300	8	3,797	14	19,565	20	7,844	31	8,445	33	4,475	24

第30表 行政検査実施状況(総括)

平成26年4月1日～平成27年3月31日

項目 検査区分		検体数	検査件数				違反件数				備考
			県内	県外	輸入	計	県内	県外	輸入	計	
収去検査	微生物	345	867	27	3	897	14	0	0	14	第31表、 第33表に 詳細記載
	理化学	193	559	7	3	569	0	0	0	0	
	計	538	1,426	34	6	1,466	14	0	0	14	
特殊検査	微生物	0	0	0	0	0	0	0	0	0	第32表に 詳細記載
	理化学	68	6,638	9,204	1,309	17,151	0	0	0	0	
	計	68	6,638	9,204	1,309	17,151	0	0	0	0	
食中毒等の 原因究明検査	微生物	313	3,280	14	0	3,294	\				第34表に 詳細記載
	理化学	0	0	0	0	0					
	計	313	3,280	14	0	3,294					
合計	細菌	658	4,147	41	3	4,191	14	0	0	14	
	理化学	261	7,197	9,211	1,312	17,720	0	0	0	0	
	計	919	11,344	9,252	1,315	21,911	14	0	0	14	
前年度計	計	1,033	10,111	3,497	98	13,706	14	0	0	14	

違反件数には、規格基準、食品衛生法第6条、指導基準の違反等を含む。
食中毒等の原因究明検査の件数には疑いによる検査件数を含む。

第31表 行政検査実施状況(収去検査)

平成26年4月1日～平成27年3月31日

保健所 検査区分		合計		大館		北秋田		能代		秋田中央		由利本荘		大仙		横手		湯沢	
		検査件数	違反件数	検査件数	違反件数	検査件数	違反件数	検査件数	違反件数	検査件数	違反件数	検査件数	違反件数	検査件数	違反件数	検査件数	違反件数	検査件数	違反件数
規格基準 関係	細菌検査	192	1	58	-	2	-	19	-	23	-	36	-	21	1	23	-	10	-
	理化学検査	544	-	67	-	49	-	60	-	61	-	97	-	88	-	56	-	66	-
	計	736	1	125	-	51	-	79	-	84	-	133	-	109	1	79	-	76	-
指導基準 関係	細菌検査	699	13	91	-	47	1	120	3	71	2	63	1	120	3	131	3	56	-
	理化学検査	-	-	-	-	-	-	-	-	-	-	-	-	-	-	-	-	-	-
	計	699	13	91	-	47	1	120	3	71	2	63	1	120	3	131	3	56	-
その他	細菌検査	6	-	-	-	6	-	-	-	-	-	-	-	-	-	-	-	-	-
	理化学検査	25	-	-	-	2	-	-	-	-	-	2	-	8	-	10	-	3	-
	計	31	-	-	-	8	-	-	-	-	-	2	-	8	-	10	-	3	-
合計	細菌検査	897	14	149	-	55	1	139	3	94	2	99	1	141	4	154	3	66	-
	理化学検査	569	-	67	-	51	-	60	-	61	-	99	-	96	-	66	-	69	-
	計	1,466	14	216	-	106	1	199	3	155	2	198	1	237	4	220	3	135	-
前年度計	細菌検査	951	14	130	1	48	2	140	1	91	-	127	1	202	8	145	-	68	1
	理化学検査	524	-	68	-	53	-	59	-	50	-	78	-	80	-	68	-	68	-
	計	1,475	14	198	1	101	2	199	1	141	-	205	1	282	8	213	-	136	1

違反件数は、検査項目数で計上。

第32表 行政検査実施状況(特殊検査)

平成26年4月1日～平成27年3月31日

区分			検体数				検査件数				備考
検査区分	検体種類	検査項目	県内産	県外産	輸入	計	県内産	県外産	輸入	計	
残留農薬	清涼飲料水	259成分	4	1	1	6	1034	257	265	1,556	
	ほうれん草	276成分	6	7		13	1,656	1,932		3,588	
	アスパラガス	234成分	4	3		7	936	702		1,638	
	スイカ	252成分	6			6	1,512			1,512	
	トマト	250成分	6	5		11	1,500	1,250		2,750	
	ニンジン	258成分		5		5		1,290		1,290	
	馬鈴薯	268成分		6		6		1,608		1,608	
	梨	274成分		5		5		1,370		1,370	
	レモン	261成分		2	4	6		522	1,044	1,566	
	小計			26	34	5	65	6,638	8,931	1,309	16,878
輸入畜水産物の残留動物用医薬品	牛乳	91成分		3		3		273		273	
	小計			3		3		273		273	
合 計			26	37	5	68	6,638	9,204	1,309	17,151	
前 年 度 計			21	24	2	47	3,313	3,224	98	6,635	

第33表 行政検査違反内訳

平成26年4月1日～平成27年3月31日

①規格基準(食品衛生法第11条第2項)違反

検査区分	食品	違反項目	検体数	件数	産地別				
					県内産		県外産		輸入品
					検体	件数	検体	件数	
微生物	冷凍食品	一般細菌数	1	1	1	1			
前年度			2	2	2	2			

②規格基準(食品衛生法第11条第3項)違反

検査区分	食品	違反項目	検体数	件数	産地別				
					県内産		県外産		輸入品
					検体	件数	検体	件数	
違反無し									
前年度			違反なし						

③指導基準(平成18年8月11日環-495部長通知)違反

検査区分	食品	違反項目	検体数	件数	産地別				
					県内産		県外産		輸入品
					検体	件数	検体	件数	
	そうざい	一般細菌数	2	2	2	2			
	生菓子	一般細菌数	9	4	9	4			
		大腸菌群		7		7			
合計			11	13	11	13	0	0	0
前年度			9	12	9	19	0	0	0

第34表 行政検査実施状況(食中毒等の原因究明検査)

平成26年4月1日～平成27年3月31日

区分		総計	県内 事件分	県外 事件分	食中毒の 疑い調査 県内分	食中毒の 疑い調査 県外分
検 体 数	患者(有症者)便	81	52	1	28	
	関係者(無症者)便	7	7			
	調理従事者便	105	60		45	
	患者(有症者)吐物	1			1	
	原因食品の残品	1	1			
	保存していた食品(検食)	6	6			
	同一ロットの食品	1	1			
	その他の食品(食材等)	3	3			
	手指のふきとり	10	10			
	器具等のふきとり	71	45		26	
	使用水					
	その他	27	23	4		
	計	313	208	5	100	
	検 査 件 数	一般細菌数	10			10
大腸菌群(E.coli)		10			10	
病原大腸菌		620	376		244	
腸管出血性大腸菌		173	94		79	
サルモネラ菌		159	94	4	61	
黄色ブドウ球菌		155	94		61	
腸炎ビブリオ		145	94		51	
ナグビブリオ		145	94		51	
ビブリオ・フルビアリス		145	94		51	
ビブリオ・ミクス		145	94		51	
ウエルシュ菌		155	94		61	
エルシニア菌		155	94		61	
セレウス菌		155	94		61	
カンピロバクター菌		173	94		79	
赤痢菌		155	94		61	
チフス菌		159	94	4	61	
パラチフス		159	94	4	61	
コレラ菌		146	94	1	51	
エロモナス						
プレシオモナス						
ノロウイルス		265	192	1	72	
その他ウイルス		65	19		46	
クリプトスポリジウム						
マウス試験						
その他						
計	3,294	1,997	14	1,283		
昨年 度計	検体数	434	53	48	324	9
	検査件数	5,596	764	124	4,573	135

第35表 食中毒発生状況(総括) (秋田市含まず)

平成26年1月1日～12月31日

- 1.事件数 3 件
- 2.患者数 54 名
- 3.死者数 0 名
- 4.内 訳 次のとおり

(1)月別発生状況

月別	1月	2月	3月	4月	5月	6月	7月	8月	9月	10月	11月	12月	合計
件数			1	1							1		3
患者数			24	22							8		54

(2)原因食品別発生状況

原因食品	会席料理	給食					合計
件数	2	1					3
患者数	30	24					54

(3)病因物質別発生状況

病因物質	ノロウイルス	カンピロバクター					合計
件数	2	1					3
患者数	46	8					54

(4)原因施設別発生状況

原因施設	飲食店	給食施設					合計
件数	2	1					3
患者数	30	24					54

過去10年間の食中毒発生状況

年度別	H16	H17	H18	H19	H20	H21	H22	H23	H24	H25
件数	20	17	6	6	4	2	6	5	3	6
患者数	98	513	517	124	46	114	70	42	20	385
死者数	0	0	0	0	0	0	0	0	0	0

第36表 平成26年 秋田県食中毒一覽（秋田市除く）

平成26年1月1日～12月31日

No.	保健所別	発生日	発生場所	摂食者数	患者数	死者数	原因食品	病因物質	原因施設	摂取場所	調理場所	潜伏時間	主症状	発生要因
1	由利本荘	3月13日	由利本荘市	35	24	0	調理提供した給食	ノロウイルス	集団給食施設	集団給食施設	集団給食施設	最短05時間00分 最長26時間00分 平均15時間14分	嘔吐、発熱、下痢	ノロウイルスに汚染された料理の提供
2	大仙	4月19日	大仙市	29	22	0	4/18調理提供した会席料理	ノロウイルス	飲食店	飲食店	飲食店	最短14時間00分 最長66時間00分 平均33時間48分	下痢、嘔吐、発熱	調理従事者からの二次汚染
3	由利本荘	11月15日	由利本荘市	53	8	0	11/15調理提供した料理	カンピロバクター ジェジュニ	飲食店	飲食店	飲食店	最短3時間00分 最長120時間30分 平均52時間00分	下痢、腹痛、発熱	カンピロバクターに汚染された料理の提供
合計				117	54	0								

第37表 行政処分等措置状況

平成26年4月1日～平成27年3月31日

保健所		区分	大館	北秋田	能代	秋田中央	由利本荘	大仙	横手	湯沢	合計	前年度計
		許可を要する営業	不許可									
	許可取消											
	営業禁止											
	営業停止			2		2	2	1			7	1
	改善命令											
	廃棄命令											
	回収命令											2
	告発											
	計			2		2	2	1			7	3
許可を要しない営業	営業禁止											
	営業停止				1						1	1
	改善命令											
	廃棄命令											
	回収命令											
	告発											
	計				1						1	1
合計	不許可											
	許可取消											
	営業禁止											
	営業停止			2	1	2	2	1			8	2
	改善命令											
	廃棄命令											
	回収命令											2
	告発											
	計			2	1	2	2	1			8	4

第38表 衛生教育等実施状況

平成26年4月1日～平成27年3月31日

保健所	計		営業者対象		消費者対象		その他	
	研修会等の回数	出席者延人数	研修会等の回数	出席者延人数	研修会等の回数	出席者延人数	研修会等の回数	出席者延人数
大館	40	1,475	28	870	0	0	12	605
北秋田	17	336	14	259	0	0	3	77
能代	20	590	13	439	0	0	7	151
秋田中央	14	549	6	250	2	139	6	160
由利本荘	55	2,275	34	943	8	357	13	975
大仙	39	1,448	28	1,210	1	23	10	215
横手	39	1,438	15	626	11	257	13	555
湯沢	23	664	16	495	6	159	1	10
食肉衛生検査所	6	183	6	183	0	0	0	0
生活衛生課*	21	1,132	10	577	1	79	10	476
合計	274	10,090	170	5,852	29	1,014	75	3,224
前年度計	297	11,589	173	6,036	35	1,215	89	4,338

* 食品安全推進事業実績(食品安全セミナー、出前出張講座等)を含む。

第39表 製菓衛生師試験等実施状況

平成27年3月31日現在

保健所	平成26年度		製菓衛生師名簿登録者数 (昭和42年度から平成26年度までの累計)	
	受験者数	合格者数	県実施分	県外実施分
大館	0	0	173	24
北秋田	0	0	39	4
能代	1	1	129	9
秋田中央	38	16	447	51
由利本荘	3	3	82	17
大仙	2	1	187	20
横手	0	0	151	16
湯沢	0	0	154	5
合計	44	21	1,362	146
前年同期	試験実施無し		1,354	134
前々年同期	23	11	1,353	122

* 秋田中央保健所には、秋田市及び県外分を含む

※ 製菓衛生師試験は隔年度実施

第40表 製菓衛生師免許申請等状況

平成26年4月1日～平成27年3月31日

区分 保健所	申 請 件 数							免許取消
	計	免許証交付(受験地別)		登録事項 訂 正	登録削除	免許証 書換交付	免許証 再交付	
		本県合格者	他県合格者					
大 館	3	1	2					
北秋田								
能 代	1	1						
秋田中央	9	2	7					
由利本荘	3	3						
大 仙	3	1	2					
横 手	2		1	1				
湯 沢								
合 計	21	8	12	1				
前年度計	15	1	12	1		1		

第41表 食品衛生管理者設置状況

平成27年3月31日現在

保健所 区分	管理者数	製造食品別		資格別			
		食肉製品	添加物	医師/獣医師 師/歯科医 師	修了課程		資格認定 講習会
					畜産学/ 水産学	農芸化学	
大館	5	4	1	1	1	1	2
北秋田	6	1	5		1		5
能代	1	1					1
秋田中央	1	1			1		
由利本荘	3	2	1		1		2
大仙	4	3	1			1	3
横手	3	2	1	1			2
湯沢	2	1	1	2			
合計	25	15	10	4	4	2	15
前年同期	21	13	8	1	4	2	14

第42表 ふぐ取扱講習会修了者数及び営業届出施設数

平成27年3月31日現在

区分 保健所	平成26年度講習会修了者数			講習会修了者数累計			届出施設数			
	処理課程	販売課程	計	処理課程	販売課程	計	処理・加工	調理	販売	計
大館				80	41	121	2	19	18	39
北秋田				29	9	38		10	6	16
能代				62	52	114	14	6	25	45
秋田中央				112	80	192	18	12	39	69
由利本荘				74	102	176	13	16	28	57
大仙				105	58	163	6	33	17	56
横手				91	44	135	21	6	15	42
湯沢				29	52	81	19	29	12	60
合計	0	0	0	582	438	1020	93	131	160	384
前年度計	9	24	33	473	361	834	93	122	159	374

1. 営業施設数の処理には、調理及び加工を含む。
2. ふぐ取扱講習会修了者数は、昭和60年度からの累計。

第43表 自主管理推進状況

平成26年4月1日～平成27年3月31日

区分 支所別	食品衛生推進員巡回指導		食品衛生推進員 研 修	食品衛生責任者教育		食品等自主的 衛 生 検 査
	延人員	延施設数		養成講習	再教育研修	
鹿 角	155	613	5	36	54	321
大 館	79	472	11	61	101	219
北秋田	102	389	9	36	39	363
能 代	214	1,083	11	93	95	400
秋田中央	107	611	8	69	94	211
本 荘	308	1,668	23	116	173	443
角 館	99	692	9	47	55	260
大 曲	299	2,192	13	87	147	584
横 手	250	1,349	23	59	94	382
湯 沢	197	928	7	62	60	295
合 計	1,810	9,997	119	666	912	3,478
前年度計	1,907	10,579	126	682	811	3,570
秋 田(参考)	134	543	20	266	—	287

1. 食品衛生推進員数 501名

第44表 食中毒警報発令状況

平成26年4月1日～平成27年3月31日

区分 食協支所	基準別発令回数 ※			発令回数 合計
	1	2	3	
鹿角	2		1	3
大館	3		1	4
北秋田	2		1	3
能代	1		1	2
秋田中央	1		1	2
本荘	1		1	2
角館	2		2	4
大曲	2		2	4
横手	2		3	5
湯沢	1		2	3
合計	17	0	15	32
前年度計	8	0	6	14
秋田	1		1	2

※ 食中毒警報発令基準(公益社団法人 秋田県食品衛生協会)

1. 前日の最高気温が32℃以上で、かつ当日も最高気温が30℃以上になることが予想される場合。
2. 前日の平均気温に前日の平均湿度を乗じて得た値が2,200以上で、かつ当日も2,200以上になることが予想される場合。
3. その他必要と認めるとき。

*1/29県内全域、2/13横手管内でノロウイルス食中毒警報発令

第45表 と畜場設置状況

平成26年4月1日～平成27年3月31日

検査所	と畜場 番号	所管 と畜場	設置 者	設置許可		週 間 開 場 日 数	1日 当 た り の 処 理 能 力	年 間 最 大 処 理 能 力	専 任 と 畜 検 査 員 配 置 数 (所 長 含 む)	年間開場日数		豚換算 と畜検 査頭数	1日平均	
				許 可 年 月 日	許 可 番 号					定 期	臨 時		と畜 検 査 頭 数	検 査 員 1 人 当 た り
秋田県 食肉衛 生 検査所	3	北鹿 食肉流通 センター	(株) ミート ランド	H8.3.1	指令環 - 1658	5	700	182,700	14	244	6	127,421	510	39
前年度計							700	168,000	15	244	6	150,247	587	42

第46表 と畜検査実施状況(畜種別)

平成26年4月1日～平成27年3月31日

検査所	と畜場	牛			馬		豚	めん羊	山羊	計	豚換算頭数
		生後 1ヶ月 未満	生後 1ヶ月 以上 1年 未満	生後 1年 以上	生後 1年 未満	生後 1年 以上					
秋田県 食肉衛 生 検査所	北鹿 食肉流 通 セン ター						127,421			127,421	127,421
前年度計							150,247			150,247	150,247

第47表 と畜検査に基づく措置状況(畜種別)

平成26年4月1日～平成27年3月31日

畜種	検査頭数	措置区分	処分実頭数	検査頭数に対する 処分実頭数の割合(%)	疾病処分量																	計								
					細菌病							ウイルス・リクッチア病		原虫病		寄生虫病		その他の疾病												
					炭疽	豚丹毒	サルモネラ病	結核病	ブルセラ病	破傷風	放線菌病	その他	豚コレラ	その他	トキソプラズマ病	その他	のう虫病	ジストマ病	その他	膿毒症	敗血症		尿毒症	黄疽	水腫	腫瘍	中毒諸症	炎症又は炎症産物による汚染	変性又は萎縮	その他
牛	禁止																													
	全部廃棄																													
	一部廃棄																													
とく	禁止																													
	全部廃棄																													
	一部廃棄																													
馬	禁止																													
	全部廃棄																													
	一部廃棄																													
豚	禁止	127,421																												
	全部廃棄		189	0.1	12										145	14		7					11					189		
	一部廃棄		50,265	39.4														2	1,909	6			42,939	2,018	9,533		56,407			
めん羊	禁止																													
	全部廃棄																													
	一部廃棄																													
山羊	禁止																													
	全部廃棄																													
	一部廃棄																													
計	禁止	127,421																												
	全部廃棄		189	0.1	12										145	14		7				11					189			
	一部廃棄		50,265	39.4														2	1,909	6			42,939	2,018	9,533		56,407			
前年度計	禁止	150,247																												
	全部廃棄		292	0.2	58										158	31		2	24			19					292			
	一部廃棄		70,220	46.7														3	2,069	3			63,178	2,239	11,636		79,128			

第48表 精密検査実施状況

平成26年4月1日～平成27年3月31日

	畜種等	実頭数	細菌検査				病理検査				理化学検査			寄生虫・原虫検査	精密検査合計	措置(実頭数)			
			直接鏡検	一般培養	同定	その他	血液検査	細胞診	組織検査	その他	血液検査	尿検査	その他			合格	と殺禁止	全部廃棄	一部廃棄
食肉衛生検査所	牛																		
	馬																		
	豚	120	1	420	665			82		3					1,171			17	103
	鶏	13	2	18	22			1	108						151			9	4
	小計	133	3	438	687			1	190		3				1,322			26	107
	調査研究			3					220		20				243				
	合計	133	3	441	687			1	410		23				1,565			26	107
前年度計	小計	355	11	670	1,409			2	346		17			2	2,457			86	269
	調査研究		18	1,323	314				180	5			50	75	1,965				
	合計	355	29	1,993	1,723			2	526	5	17		50	77	4,422			86	269

第49表 と畜場の衛生管理に関する検査（ふきとり検査等）

平成26年4月1日～平成27年3月31日

検査所	検体別	検査実頭数	直接鏡検	一般培養	細菌同定	EHEC検査	GFAP	計
秋田県食肉衛生検査所	牛							
	馬							
	豚	70		480				480
	めん羊							
	鶏							
	計	70		480				480
	機械・器具等		257		849			849
	合計	327		1,329				1,329
前年度計	枝肉等	40		240				240
	機械・器具等	85	18	1,305	192			1,515
	合計	125	18	1,545	192			1,755

第50表 食肉等モニタリング検査実施状況

平成26年4月1日～平成27年3月31日

検査項目		牛肉	豚肉	鶏肉	その他の家禽	計		
抗生物質	残留抗生物質簡易検査		46	56		102		
	テトラサイクリン系	オキシテトラサイクリン		46	56		102	
		クロルテトラサイクリン		46	56		102	
		テトラサイクリン		46	56		102	
リンコマイシン系	リンコマイシン		46	56		102		
合成抗菌剤	サルファ剤	スルファジアジン		46	56		102	
		スルファジミジン(スルファメサジン)		46	56		102	
		スルファジメトキシシン		46	56		102	
		スルファメトキサゾール		46	56		102	
		スルファメトキシピリダジン		46	56		102	
		スルファメラジン		46	56		102	
		スルファモノメトキシシン		46	56		102	
		スルフィソミジン		46	56		102	
		スルファピリジン		46	56		102	
		ジアベリジン		46	56		102	
		スルフィソゾール		46	56		102	
		スルファドキシシン		46	56		102	
		スルファトロキサゾール		46	56		102	
		スルファエトキシピリダジン		46	56		102	
		スルフィソキサゾール		46	56		102	
		スルファベンズアミド		46	56		102	
		スルファプロモメタジンナトリウム		46	56		102	
		スルファニトラン		46	56		102	
		ニューキノロン系	マルボフロキサシン		46	56		102
			ノルフロキサシン		46	56		102
	オフロキサシン			46	56		102	
	エンロフロキサシン			46	56		102	
	シプロフロキサシン			46	56		102	
	ダノフロキサシン			46	56		102	
	オルビフロキサシン			46	56		102	
	サラフロキサシン			46	56		102	
	ジフロキサシン		46	56		102		
	キノロン系	ミロキサシン		46	56		102	
		オキシソリニック酸		46	56		102	
		ナリジクス酸		46	56		102	
		フルメキン		46	56		102	
		ピロミド酸		46	56		102	
		オルメトプリム		46	56		102	
		トリメトプリム		46	56		102	
		ピリメタミン		46	56		102	
		チアムリン		46	56		102	
		フロルフェニコール		46	56		102	
	寄生虫用剤	2-アセチルアミノ-5-ニトロチアゾール		46	56		102	
		クロルスロン		46	56		102	
	殺虫剤	ファミフル		46	56		102	
トリクロルホン			46	56		102		
フェノブカルブ			46	56		102		
鎮静剤	キシラジン		46	56		102		
成長促進剤	クレンブテロール		46	56		102		
検査件数計		0	2,254	2,744	0	4,998		
前年度計		0	1,748	2,052	0	3,800		

* 検査部位：筋肉、腎臓

第51表 大規模食鳥処理場検査・処分状況

平成26年4月1日～平成27年3月31日

	施設数	検査羽数	措置区分	疾病別			合計
				ウイルス・クラミジア病	細菌病	その他の疾病	
大規模食鳥処理場 (ブロイラー)	1	259,329	禁止				
			全部廃棄	1	789	949	1,739
			一部廃棄			4,937	4,937

第52表 認定小規模食鳥処理場措置状況

平成26年4月1日～平成27年3月31日

	施設数	立入検査(※1)	指導・助言(※2)	許可	休止	廃止	再開	処分件数					告発件数	
								事業許可取消命令	禁止命令	停止命令	整備改善命令	その他	無許可事業	その他
秋田県食肉衛生検査所	31	36	34			2								
前年度計	33	33	31			2								

※1 法第38条に基づく立入検査の件数

※2 法第16条第9項に基づく助言・指導の件数で立入検査の内数

第53表 食鳥処理確認状況（食鳥別）

平成26年4月1日～平成27年3月31日

		合 計					
		ブロイラー	成 鶏	あひる	七面鳥	計	
確 認 羽 数		337,907	8,469	4,173	14	350,563	
異常の有無の確認・措置	生体の状況	廃 棄	120	7	7	134	
	体表の状況	全部廃棄	3,276	3	1	3,280	
		一部廃棄	2,821	2	15	2,838	
	体壁内側面の状況	全部廃棄	274			274	
	内臓の状況	当該臓器のみ廃棄	2,562	56	10	2,628	
		内 臓全部廃棄	199	10		209	
	廃棄羽数の合計	全部廃棄	3,670	10	8	3,688	
一部廃棄		5,582	68	25	5,675		
前年度	確 認 羽 数		342,576	10,664	3,937	431	357,608
	廃棄羽数の合計	全部廃棄	3,922	116	26	15	4,079
		一部廃棄	4,664	119	40	7	4,830

第54表 食鳥処理衛生管理者設置状況

平成26年度末現在

	獣医師	大学・旧制大学又は旧制専門学校で下記の課程を修めて卒業した者		指定養成施設を修了した者	指定講習会を修了した者(*)	新規取得者数(内数)	計
		獣医学	畜産学				
食鳥処理衛生管理者			1		81		82
前年度	1		1		85		87

* 指定講習会は、平成3年度から実施。

第55表 死亡獣畜取扱場等施設数及び監視指導状況

平成26年4月1日～平成27年3月31日

保健所	施設数合計	死亡獣畜取扱場						化 製 場								法第8条の規定による準用施設					監視件数		
		小計	解体	埋却	焼却	行政処分等		小計	皮革製造	油脂製造	にかわ製造	肥料製造	飼料製造	その他	行政処分等		小計	魚介類原料	鳥類原料	貯蔵		行政処分等	
						許可	廃止								許可	廃止						許可	廃止
大 館	7	5		4	1			2	1					1			0						5
	0	0						0									0						
北秋田	6	6	1	5				0									0						2
	0	0						0									0						
能 代	5	5		5				0									0						
	0	0						0									0						
秋田中央	6	6		6				0									1	1			1		1
	0	0						0									0						
由利本荘	23	21		21				0									2		2				3
	0	0						0									0						
大 仙	16	12	1	11				1	1								3		3				1
	0	0						0									0						
横 手	4	3		3				0									1		1				1
	0	0						0									0						
湯 沢	9	8		8				0									1		1				
	0	0						0									0						
計	77	66	2	63	1	0	0	3	2	0	0	0	0	1	0	0	8	1	0	7	1	0	13
	0	0	0	0	0	0	0	0	0	0	0	0	0	0	0	0	0	0	0	0	0	0	0
前年度計	76	66	2	63	1	0	1	3	2	0	0	0	0	1	0	1	7	0	0	7	0	0	9
	0	0	0	0	0	0	0	0	0	0	0	0	0	0	0	0	0	0	0	0	0	0	0
秋田市(参考)	2	2		1	1	1		0									0						2

下段は、化製場で原皮等を貯蔵している場合。

第56表 死亡獣畜取扱場利用状況

平成26年4月1日～平成27年3月31日

保健所別		利用状況						計
		牛	馬	豚	めん羊	山 羊	その他	
大 館	解体							
	埋却	15						15
	焼却			6,052				6,052
	貯蔵							
	小 計	15		6,052				6,067
北秋田	解体	104						104
	埋却	12	2				1	15
	焼却							
	貯蔵							
	小 計	116	2				1	119
能 代	解体							
	埋却	3	1		6			10
	焼却							
	貯蔵							
	小 計	3	1		6			10
秋田中央	解体							
	埋却							
	焼却							
	貯蔵							
	小 計							
本 荘	解体							
	埋却	5					27	32
	焼却							
	貯蔵	175		508				683
	小 計	180		508			27	715
大 仙	解体	195						195
	埋却			209				209
	焼却							
	貯蔵	94	1	447		1		543
	小 計	289	1	656		1		947
横 手	解体							
	埋却							
	焼却							
	貯蔵	40		638				678
	小 計	40		638				678
湯 沢	解体							
	埋却							
	焼却							
	貯蔵	182		16				198
	小 計	182		16				198
合 計	解体	299						299
	埋却	35	3	209	6		28	281
	焼却			6,052				6,052
	貯蔵	491	1	1,609		1		2,102
	小 計	825	4	7,870	6	1	28	8,734
昨年度計	解体	663						663
	埋却	31	3	498	6		21	559
	焼却			4,498				4,498
	貯蔵	603	4	2,600		2		3,209
	小 計	1,297	7	7,596	6	2	21	8,929

第57表 畜舎等施設数(指定区域内)及び行政処分等

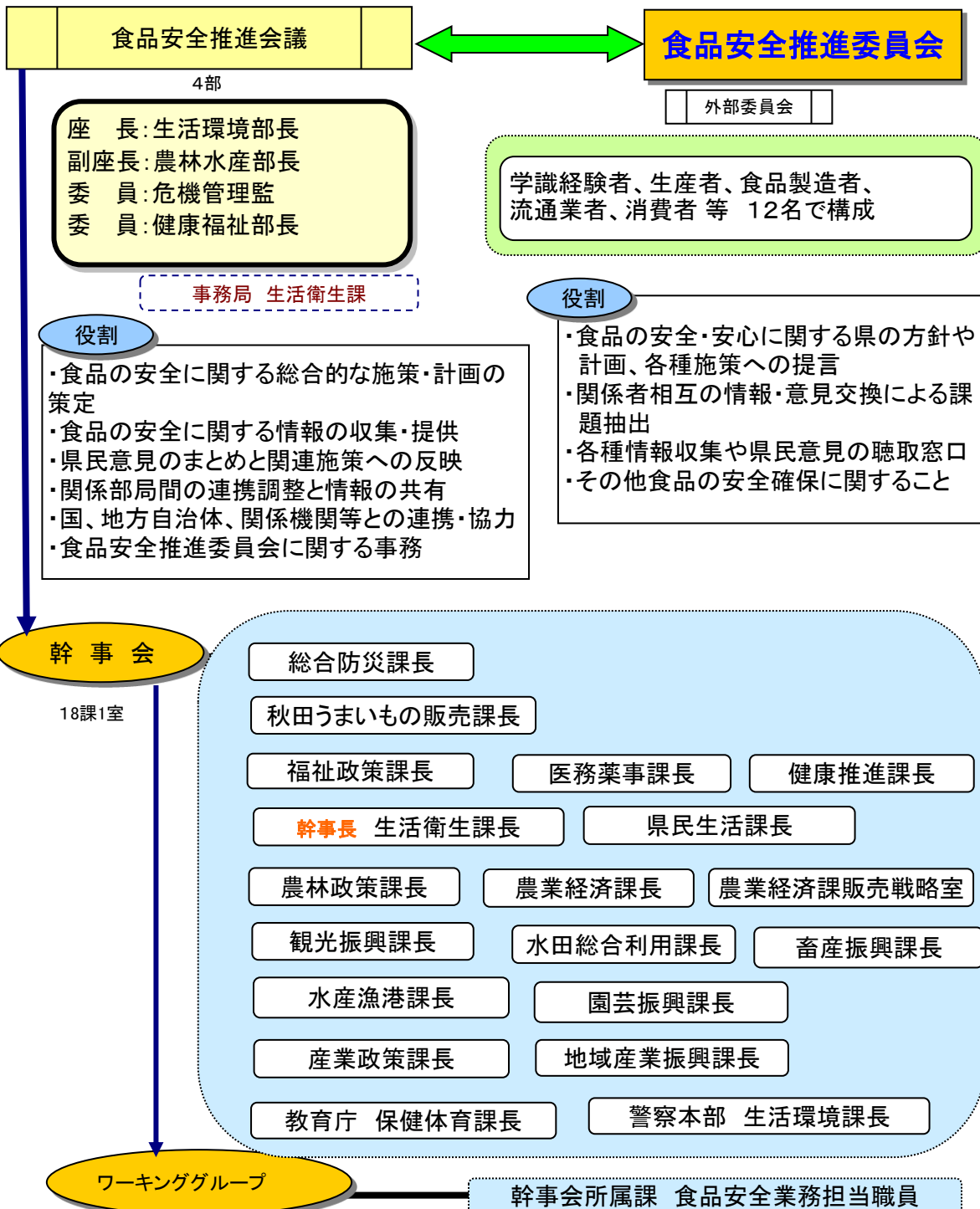
平成26年4月1日～平成27年3月31日

保健所及び市町村	施設数									行政処分等			監視件数
	計	牛	馬	豚	めん羊	山羊	犬	鶏	あひる	許可	廃止	指示書	
大館	0												
北秋田	0												
能代	8	5		2			1						
秋田中央	0												
本荘	6	5					1						1
大仙	【区域指定無し】												
横手	【区域指定無し】												
湯沢	0												
横手市	1	1									1		
男鹿市	1	1											
鹿角市	1	1											
大仙市	0												
北秋田市	3	2					1						
仙北市	1	1											
小坂町	0												
三種町	【区域指定無し】												
八峰町	【区域指定無し】												
五城目町	0												
美郷町	0												
羽後町	【区域指定無し】												
東成瀬村	【区域指定無し】												
合計	21	16	0	2	0	0	3	0	0	0	1	0	1
前年度計	22	17	0	2	0	0	3	0	0	1	3	0	1
秋田市(参考)	8	1		2			4	1		3			8

第58表 秋田県食品安全推進会議の構成機関

平成27年4月1日現在

生産から流通、消費に至る食品安全推進施策を総合的に推進するため、庁内関係部署の連携強化を図る組織として、「秋田県食品安全推進会議」を平成15年7月1日付けで設置しました。



第59表 秋田県食品安全推進委員会及び秋田県食品安全推進会議の開催状況等

(平成27年3月31日現在)

□ 食品安全推進行政のこれまでの動き

【国】

- H13年 国内で牛海綿状脳症（BSE）発生
- H15年5月 「食品安全基本法」制定
- H15年7月 内閣府「食品安全委員会」設置
- H21年9月 内閣府「消費者庁」設置

【秋田県】

- H15年 7月 「秋田県食品安全推進会議」設置（庁内連携）
- H15年10月 「秋田県食品安全推進委員会」設置
- H16年 3月 「秋田県食品の安全・安心に関する条例」制定（同年4月1日施行）
- H16年10月 「秋田県食品の安全・安心に関する基本計画」策定
- H19年12月 「秋田県食品の安全・安心に関する基本計画」一部改訂
- H23年 4月 「第2次 秋田県食品の安全・安心に関する基本計画」施行
- H25年 7月 アクションプラン（26～27年度）策定

□ 食品安全推進委員会

- (開催内容)
- 「秋田県食品の安全・安心に関する条例」、「秋田県食品の安全・安心に関する基本計画」、「食品の安全・安心のためのアクションプラン」の制定・改訂に関する意見、提言
 - 各年度の事業計画・事業実績に関する意見・提言
 - その他、食品安全・安心に関する意見・提言

(開催回数) 平成17年度以降年2回開催)

□ 食品安全推進会議・幹事会・ワーキンググループ会議

- (開催内容)
- 食品安全に関する施策・計画の制定・改訂に関すること
 - 食品安全に関する対応方針・協議に関すること
 - 県民意見の施策・事業への反映に関すること
 - その他、情報の共有化・連携、協力に関すること
 - 開催例：BSE検査対応協議
鳥インフルエンザ対応方針検討
適用外農薬使用対応協議
動物用医薬品残留問題対応協議
第2次食品の安全・安心に関する基本計画策定協議
食品の安全・安心のためのアクションプラン策定協議

(開催回数) 秋田県食品の安全・安心に関する基本計画策定以降幹事会
平成19年度以降ワーキンググループ会議
*協議案件発生により招集開催

第60表 秋田県食品安全推進委員会委員名簿

(敬称略、平成27年4月1日現在)

	所 属	職 名	氏 名
生産者 代表	J A全農あきた 園芸畜産部	部 長	奈 良 明 弘
	秋田県漁業協同組合	総務部次長	三 浦 彰
	女性農業士		鎌 田 妙 子
事業者 代表	秋田米飯給食事業協同組合 食品衛生検査室	課 長	鴨 田 陽 子
	秋田食品振興プラザ	会 長	後 藤 一
	あきた北央農業協同組合 加工部加工課	課 長	鈴 木 浩 光
	株式会社 マルダイ 営業部生鮮課	課 長	寺 田 朋 和
消費者 代表	(公募委員)		仲 村 昌 子
	(公募委員)		菅 野 ミチ子
	(公募委員)		柳 原 利 廣
学識経 験者	一般社団法人秋田県薬剤師会	薬剤師	鳥 海 良 寛
	聖霊女子短期大学生活文化科	教授	塚 田 三香子

第61表 食品安全セミナーの開催状況

(平成27年3月31日現在、敬称略)

名 称	年月日 ／場所	人数 (対象)	内 容
第1回食品安全 セミナー	H25.6.17 ／県庁第 二庁舎大 会議室	128 (消費者、生 産者、事業 者、行政な ど)	<p>テーマ『うまい魚には毒がある』</p> <p>○基調講演「魚介類の毒について」 講師：国立医薬品食品研究所 食品衛生管理部 第二室長（海洋科学博士）大城直雅</p> <p>○基調講演「県内の水産物について」 講師：秋田県水産振興センター 水産業普及指導員（農学博士）中林信康</p> <p>○会場との意見交換 コーディネーター 秋田県生活衛生課 上席主幹兼班長 蒔苗修 パネリスト 国立医薬品食品研究所 大城講師 秋田県水産振興センター 中林講師 白帆（事業者） 畑中蘭子</p>
第2回食品安全 セミナー (県食協と共催)	H27.1.16 ／秋田市 文化会館 小ホール	157 (消費者、生 産者、事業 者、行政な ど)	<p>テーマ『ノロウイルス食中毒予防と対策』</p> <p>○講演「秋田県内におけるノロウイルス食中毒の発生状況について」 講師：生活環境部生活衛生課 副主幹 永須昭夫</p> <p>○講演「ノロウイルスによる食中毒対策について」 講師：国立医薬品食品研究所 食品衛生管理部 第四室長 野田 衛</p> <p>○講演「衛生的な手洗いと汚物処理の手順について」 講師：東京サラヤ（株） 仙台営業所 食品衛生サポート部拠点長 佐藤陽美</p> <p>○質疑応答</p>
HACCP推進 セミナー	H26.3.13 ／秋田市 にぎわい 交流館A U多目的 ホール	133 (生産者、事 業者、行 政など)	<p>○講演「HACCP工程管理の普及に係る国の動向」 講師：生活環境部生活衛生課 副主幹 永須昭夫</p> <p>○講演「秋田県版HACCP認証導入支援事業について」 講師：(株) ダイナミック・サニート 代表取締役 金澤良浩</p> <p>○講演「海外輸出サポート事業について」 講師：(有) サクラポート プランニングマネージャー 高橋誠</p> <p>○質疑応答</p>
計		418	

第62表 食品安全地域懇談会の開催状況

(平成27年3月31日現在、敬称略)

開催地区	開催年月日	開催地／場所	参加人数	テーマ・対象者・内容
大館	H26. 11. 6	鹿角市 浅利佐助商店 会議室	17	「食品衛生教室」 対象：消費者・事業者・行政 内容：施設見学、意見交換
北秋田	H26. 11. 5	北秋田市 合川体育館 会議室	17	「秋田県HACCP認証施設第1号における衛生対策 について」 対象：消費者・事業者・行政 内容：認証施設見学、意見交換
能代	H26. 10. 10	能代市 ニツ井伝承ホ ール	32	「食品の高度な衛生管理について」 対象：高校生・給食施設栄養士・行政 内容：講演、給食センター見学、意見交換
中央	H26. 11. 11	大潟村 役場会議室	16	「地元の食品製造工場の衛生管理について」 対象：消費者・事業者・行政 内容：施設見学（2カ所）、意見交換
由利本荘	H26. 10. 29	にかほ市 金浦公民館	19	「一日食品衛生指導員」 対象：消費者・事業者・食品衛生指導員 内容：食品衛生指導員の体験、意見交換
	H26. 11. 11	由利本荘市 紫水館	24	
	H26. 11. 12	由利本荘市 保健所会議室	31	
大仙	H26. 8. 27	大仙市 保健所会議室	14	「一日食品衛生監視員、スリーライン懇談会」 対象：消費者・事業者・行政 内容：食品衛生監視員の体験、意見交換
横手	H26. 8. 9	横手市 秋田ふるさと村	300	「食品衛生教室」 対象：消費者・事業者・行政 内容：手洗いチェッカー体験、顕微鏡観察、食品安全 クイズ、パネル展示など
湯沢	H26. 10. 23	湯沢市 道の駅おがち 交流ロビー	113	「ノロウイルス食中毒予防&食品安全について」 対象：消費者・事業者・行政 内容：手洗い講習、DVDによる学習、パネル展示、 意見交換
計			583	

狂犬病予防、動物の愛護及び管理

狂犬病予防、動物の愛護及び管理

県では環境大臣が定める基本的な指針に則し、平成20年2月に今後の動物の愛護及び管理に関する施策の方向性を示す「秋田県動物愛護管理推進計画」を定めた。この推進計画の基本理念“人と動物が調和しつつ共生する社会の形成”に基づき業務を推進する。

1 狂犬病予防

市町村及び獣医師会との連携により、新規登録及び狂犬病予防注射の徹底を指導する。

2 犬の危害防止

犬による危害を未然に防ぐため、巡回による犬取締り及び指導を行う。「犬の適正飼養月間(5月1日～31日)」には犬の適正飼養、危害防止について飼い主に対しての指導の他、広く県民への普及啓発に努める。

3 動物の愛護及び管理

1) 動物愛護思想の普及啓発

動物の愛護と適正飼養について県民の理解と関心を深めることを目的として犬の適正飼養講習会、犬のしつけ方教室や、「動物愛護週間(9月20日～26日)」には動物愛護フェスティバルを開催し、動物愛護思想の普及啓発の推進を図る。

2) 動物取扱業、特定動物

平成18年6月1日に「動物の愛護及び管理に関する法律」の一部が改正され、動物取扱業の登録制度、特定動物の許可制度(従前は県条例で規制)が導入された。動物取扱業に係わる管理方法の指導や特定動物による危害防止の徹底を図る。

第63表 狂犬病予防業務等実施状況

平成26年4月1日～平成27年3月31日

保健所等	登 録 状 況											狂犬病予防注射状況				抑留犬 飼養管理状況		
	登録頭数 (期間末原簿総数)	登録申請頭数	鑑札再交付数	犬死亡届出件数	犬の所在地変更届					所有者の氏名・住所変更届	所有者の変更届	集合注射頭数	個別注射頭数	小計	注射済票の再交付数	抑留犬管理件数	飼養管理延日数	
					県外からの移動 (引換え交付)	県外への移動	管外(県内)からの移動	管外(県内)への移動	管内の移動									計
大 館	4,969	312	4	435	15	12	7	9	40	83	35	21	2,432	1,562	3,994	0	11	34
北秋田	2,041	100	2	162	8	6	4	8	2	28	0	0	915	364	1,279	0	2	12
能 代	3,381	208	13	331	10	12	10	12	0	44	11	6	1,483	1,238	2,721	0	10	21
動物管理センター	4,173	228	4	391	8	9	18	16	4	55	4	7	2,518	490	3,008	0	5	13
由利本荘	4,959	276	7	490	19	20	13	17	18	87	9	11	2,954	1,008	3,962	9	4	9
大 仙	6,023	380	11	512	16	15	23	18	14	86	15	20	3,545	1,286	4,831	0	5	12
横 手	3,137	187	9	301	9	9	7	7	32	64	4	7	1,487	1,216	2,703	1	6	17
湯 沢	2,099	110	2	230	8	5	6	5	13	37	18	6	1,459	384	1,843	0	4	5
合 計	30,782	1,801	52	2,852	93	88	88	92	123	484	96	78	16,793	7,548	24,341	10	47	123
前年度計	31,924	1,992	32	3,027	103	65	95	87	90	440	110	103	17,765	7,304	25,069	2	49	141
秋田市 (参考)	13,791	971	16	919	95	99	△	△	235	429	△	△	5,816	5,274	11,090	6	37	98

第64表 犬の危害防止業務実施状況

平成26年4月1日～平成27年3月31日

保健所等	抑留状況							処分状況						行政措置等						薬殺			
	捕獲頭数	負傷犬へ捕獲頭数の内数	動愛法35条第3項の拾得	引き取り申請状況			合計	飼い主返還	負傷犬へ飼い主返還の内数	動物管理センターへの移送	殺処分	譲渡	その他	合計	勧告書	説諭	始末書	措置命令	告発	指示書	口頭注意	実施地区	頭数
				申請件数	頭数																		
					生後91日以上	生後91日未満																	
大館	17	0	2	10	9	4	32	11	0	21			0	32	0	0	9	0	0	11	19	0	0
北秋田	8	0	0	5	5	0	13	2	0	11			0	13	0	0	0	0	0	3	3	0	0
能代	33	0	2	5	5	0	40	10	0	30			0	40	0	0	0	0	0	12	0	0	0
動物管理センター	20	1	0	10	11	0	31	7	0	131	13	0	151	0	0	8	0	0	7	1	0	0	
由利本荘	12	2	0	7	7	0	19	4	0	14			1	19	0	0	4	0	0	0	4	0	0
大仙	11	0	0	27	26	2	39	5	0	34			0	39	0	0	1	0	0	5	16	0	0
横手	11	1	0	6	6	0	17	6	1	10			1	17	0	3	2	1	0	5	0	0	0
湯沢	7	0	0	2	2	0	9	4	0	5			0	9	0	6	2	0	0	6	9	0	0
合計	119	<4>	4	72	71	6	200	49	<1>	125	131	13	2	195	0	9	26	1	0	49	52	0	0
前年度計	140	<4>	-	113	118	9	267	50	0	181	190	18	9	267	0	36	33	2	0	37	-	0	0
(参考) 秋田市	37	<2>	0	17	17	0	54	27	<2>	19	6	4	56	0	0	38	0	0	0	11	0	0	

*秋田市は、動物管理センターへ処分委託。

第65表 犬に関する被害・苦情の届出状況

平成26年4月1日～平成27年3月31日

保健所等	被害・苦情の届出件数	計	一般苦情					衛生上の苦情					被害					咬傷件数	加害犬実頭数	咬傷加害犬(頭数)								
			小計	野犬・放し飼い等	けい留の方法	鳴き声等	その他	小計	脱糞・排尿	悪臭	脱毛	その他	咬傷を受けた者		咬傷以外の被害を受けた者	家畜等の被害	農地・庭園の被害			その他	内 訳							
													小計	飼い主・家族							それ以外	登 録		けい留				
																						あり	なし	あり	なし	飼い主不明	野犬放浪犬	
大館	51	62	47	36	3	3	5	7	6	1	0	0	8	0	7	0	1	0	0	7	7	6	3	3	3	3	1	0
北秋田	20	20	17	16	1	0	0	3	3	0	0	0	0	0	0	0	0	0	0	0	0	0	0	0	0	0	0	0
能代	52	52	49	44	1	2	2	1	1	0	0	0	2	0	1	0	1	0	0	1	1	1	1	0	0	1	0	0
動物管理センター	30	30	28	26	0	2	0	1	0	1	0	0	1	0	1	0	0	0	0	1	1	1	1	0	1	0	0	0
由利本荘	16	20	18	14	0	3	1	0	0	0	0	0	2	0	2	0	0	0	0	2	2	2	2	0	2	0	0	0
大仙	32	41	34	23	3	5	3	4	4	0	0	0	3	0	0	0	1	1	1	0	0	0	0	0	0	0	0	0
横手湯沢	27	27	21	17	0	4	0	1	1	0	0	0	5	0	4	0	0	0	1	4	4	4	4	0	2	2	0	0
合 計	246	270	229	187	8	21	13	17	15	2	0	0	24	0	18	0	3	1	2	18	18	17	14	3	9	8	1	0
前年度計	299	343	283	227	12	21	23	34	28	6	0	0	26	0	16	3	4	1	2	16	16	13	9	4	5	8	2	1

第66表 犬による咬傷事故状況

平成26年4月1日～平成27年3月31日

咬傷事故の件数	咬傷事故を起こした犬の頭数	被害者		咬傷事故被害者								咬傷事故発生時間帯					咬傷事故発生時における犬の状況					咬傷事故発生時における被害者の状況					咬傷事故後の犬の状況				咬傷事故の発生場所							
		飼主・家族	その他	就学前の者		小学生		中学生		その他		計	9時まで	9時以降12時まで	12時以降15時まで	15時以降18時まで	18時以降	犬舎等に係留中	係留して運動中	放し飼い	野犬・放浪犬	その他	犬に手を出した	係留しようとした	配達・訪問等の際	通行中	遊戯中	その他	捕獲	引き取り	飼養継続	逸走	その他	咬傷事故を起こした犬舎等の周辺	公共の場所	その他		
				男	女	男	女	男	女	男	女																										男	女
登録飼主	15	15	15			2				2	11	4	11	3	4	2	5	1	6	2	4	3	4	5	3	3							9	3	3			
	未登録	2	2	2					2		2			1	1				1	1			1		1									1	1			
		飼主不明	1	1	1					1		1			1					1	1			1		1								1				
犬(放浪野)																																						
計	18	18	18			2				4	12	6	12	4	5	2	6	1	7	2	5	4	5	1	5	4	3						18	10	5	3		
前年度計	16	16	16			2				9	5	9	7	4	1	2	5	4	2	3	6	2	3	2	1	1	5	2	5	1			11	2	2	4	6	6
(参考) 秋田市	12	12	12			1				5	6	5	7	2	3	1	5	1	2	5	4	1	4	2	5	1						12	3	6	3			

※ 「咬傷事故発生場所」欄の「公共の場所」とは、道路、公園、広場、キャンプ場、海水浴場、学校等をいう。

第67表 犬取締車等運行状況

平成26年4月1日～平成27年3月31日

保健所等	運行日数			業務内容（日数）				
	犬取締車	飼い犬指導車	その他の車	苦情処理	咬傷事故調査	広報・啓発	飼い方教室等	その他
大館 （*1）	119.0	11.0	8.5	9.5	2.5		7.0	0.5
北秋田 （*2）			1.5	112.5		7.5		0.5
能代 （*1）		9.0	2.5	10.5	1.0			
動物管理センター （*2）	17.0	17.5	35.0	25.0	0.5	21.5	19.0	3.5
由利本荘 （*1）		14.0	2.0	14.0	1.0	1.0		
大仙 （*2）	104.0		9.0	85.0	0.0	17.0		11.0
横手 （*1）		9.0	3.0	9.5	2.0	0.5		
湯沢 （*1）		16.0		15.0			1.0	
合計	240.0	76.5	61.5	281.0	7.0	47.5	27.0	15.5
前年度計	270.0	106.5	74.0	299.5	11.0	80.5	17.0	42.5

*1 業務内容は、「飼い犬指導車」及び「その他の車」による業務実績分

*2 犬取締車配置場所

第68表 犬に関する相談受理状況

平成26年4月1日～平成27年3月31日

保健所等	相談受理件数	計	引き取り申請等	犬引取り申請等のうち (飼養継続)	犬引取り申請等のうち (引取拒否)	法令関係・手続き等	飼い方・病気等	譲渡	紛失犬	保護犬	死亡犬	その他
大館	70	73	29	24	1	1	4	5	18	16	0	0
北秋田	36	37	9	4	1	5	1	1	9	8	4	0
能代	69	69	9	1	0	1	1	12	27	14	2	3
動物管理センター	263	263	23	0	0	41	26	60	39	40	3	31
由利本荘	73	89	15	11	0	7	8	8	23	25	3	0
大仙	133	133	35	1	0	2	23	14	33	13	1	12
横手	49	49	14	9	0	4	3	4	7	14	2	1
湯沢	32	32	5	5	0	5	3	3	11	5	0	0
合計	725	745	139	55	2	66	69	107	167	135	15	47
前年度計	772	796	152	-	-	73	48	101	221	142	-	59

第69表 猫苦情等届出状況

平成26年4月1日～平成27年3月31日

保健所等	計	引取り・收容							苦 情						飼い方相談等					
		小計	引取り申請	続 引取 相談 対応 後、 飼養 継 続 件 数 (再 掲)	引取 拒否 件数 (再 掲)	飼い 主不 明ね こ収 容	負傷 ・死 亡ね こ収 容	その他	小計	鳴き 声	脱糞 ・悪 臭等	家畜 ・ペ ット 等の 被害	農地 ・庭 園等 の被 害	その他	小計	飼い 方相 談	紛失 ・保 護相 談	忌避 ・防 除相 談	譲渡 相談	その他
大 館	70	33	15			16	2		17	1	9	1	3	3	20		12	5		3
北秋田	99	79	49	<18>		25	4	1	4		3		1		16	1	12	1	2	
能 代	60	22	5			3	13	1	8		4		3	1	30	1	16	5	5	3
動物管理 センター	180	84	18			34	32		10		3		1	6	86	4	38	1	17	26
由利本荘	39	0							13	2	5	2	4		26	5	16	3	2	0
大 仙	209	149	52			84	7	6	24	2	16		3	3	36	5	21	3	4	3
横 手	59	21	7			10	4		3	2				1	35		19	10	3	3
湯 沢	52	21	7			6	6	2	17	2	6	1	4	4	14		14			
合 計	768	409	153	<18>	0	178	68	10	96	9	46	4	19	18	263	16	148	28	33	38

第70表 猫の引取り事務等

平成26年4月1日～平成27年3月31日

保健所等			北秋田	動物管理センター	大仙	合計	前年度計	
猫引取り申請	申請件数		23	18	30	71	111	
	内訳	生後91日以上の猫の匹数	おす	34	5	23	62	142
			めす	31	14	25	70	139
		小計	65	19	48	132	281	
	生後90日以内の猫の匹数		31	30	34	95	212	
	匹数計		96	49	82	227	493	
拾得等による収容	収容・措置依頼件数		13	66	69	148	136	
	内訳	生後91日以上(推定含む)の猫の匹数	6	29	35	70	70	
		生後90日以内(推定含む)の猫の匹数	18	95	171	284	228	
		負傷猫の匹数(年齢問わず)(内数)		(29)		(29)	(22)	
		地区別の負傷猫数						
匹数計		24	124	206	354	298		
移送状況	動物管理センターへの移送		120		282	402	631	
処分状況	内訳	殺処分		559		559	776	
		その他		17		17	14	
	匹数計			576		576	790	

* H25→H26へ1頭繰り越し(動物管理センター)

* H26→H27へ6頭繰り越し(大仙保健所)

猫の引き取り申請受理は、平成9年度から実施。

第71表 特定動物の飼養施設許可等の状況

平成26年4月1日～平成27年3月31日

		期末総数	許可事項		届出変更	
			新規	変更	事項変更	廃止
許可申請件数	事業所数	7				
	飼養施設数	31	6	2	3	5
処分等	許可	8	6	2		
	許可保留					
	不許可					

※ 改正動物の愛護及び管理に関する法律(平成18年6月1日施行)に基づく件数を計上

第72表 動物取扱業施設数

平成26年4月1日～平成27年3月31日

		期末総数	新規登録申請	登録更新	事項変更	廃止
事業所数		315				
施設数 (重複記載)	販売	180	25	12	34	24
	保管	177	20	7	11	15
	貸出し	33	3	1	2	4
	訓練	27	1	1	1	0
	展示	54	7	3	36	5
	譲受飼養	1	0	0	0	0
	延べ数	472	56	24	84	48
前年度申請・届出件数		464	66	72	68	50

※ 改正動物の愛護及び管理に関する法律(平成18年6月1日施行)に基づく件数を計上

第73表 特定動物飼養施設及び動物取扱業施設監視状況

平成26年4月1日～平成27年3月31日

	立入検査数 (施設数)	立入検査 件数(延数)	措置等		許可取消
			措置命令	その他	
特定動物飼養許可	31	82			
動物取扱業届出	95	177			
合計	126	259	0	0	
前年度計	129	211			

※ 改正動物の愛護及び管理に関する法律(平成18年6月1日施行)に基づく件数を計上

水 道

水 道

1 水道施設の整備

(1) 平成26年度は、国庫財源に平成25年度の大型補正予算も充てられ、各事業とも要望額どおりに内示され事業実施された。(※全40事業中32事業がH25補正予算)

a) 簡易水道等施設整備費国庫補助事業

湯沢市上関・相川簡水の未普及地域解消事業が完了したほか、湯沢市山田簡水の3簡水との統合事業、上小阿仁村五反沢簡水の大海簡水との統合事業(単年度)、潟上市牛坂・大崎・江川簡水の上水道への統合整備が完了した。

また、五城目町杉沢簡水の基幹改良整備事業が着手されている。

b) 水道水源開発等施設整備費国庫補助事業(上水道)

男鹿市の根本浄水場施設整備事業が完了した。

また、秋田市の緊急時給水拠点確保等事業に着手したほか、八郎潟町では八郎潟町浄水場の耐震補強事業に着手している。

(2) 平成27年度も、国庫財源に平成26年度の補正予算が充てられた。

しかし、国も公共事業予算を確保するのが困難な状況であることから、非公共事業予算として生活基盤施設耐震化等交付金が創設されたものの、結果として補助金・交付金ともに要望額に対し約72%の内示となっている。

2 水道施設の維持管理の強化(平成27年度)

(1) 水道事業者に対し、「秋田県水質管理計画」に基づく水質監視の実施を指導する。

(2) 水道施設の維持管理の徹底を図るため、水道週間を中心として水道事業者等の立入検査を実施する。

(3) 飲用井戸設置者に対し、町村と連携して「飲用井戸等衛生対策要領」に基づく衛生指導を行う。

また、県内の飲用井戸24カ所の行政検査を行い、地下水質の悪い地域を把握した場合等には、市町村に対して水道整備等の必要な措置をとるよう指導する。

3 水道整備計画の推進

秋田県水道整備基本構想(秋田県版地域水道ビジョン)に基づき、「地域水道ビジョン」を策定していない各市町に対して策定を指導し、策定した市町村に対しては、「安全・快適な水の供給の確保」、「災害時にも安定的な給水を行うための施設水準の向上」、「運営基盤の強化や技術力の確保」などを行うための指導や助言を行う。また、県内各市町村の水道事業における非公営事業の公営化並びに統合・再編成・広域化を指導する。

第74表 水道の種類別による給水人口及び普及率の推移

種類 年度	行政区域 内総人口	上水道		簡易水道		専用水道	
		箇所	給水人口	箇所	給水人口	箇所	給水人口
4	1,212,877	33	736,407	527	270,120	18	5,099
5	1,211,202	34	740,129	516	271,286	17	4,825
6	1,210,331	35	749,602	506	266,420	17	5,028
7	1,207,232	35	751,937	506	268,156	17	3,541
8	1,203,873	35	755,366	503	266,844	20	3,540
9	1,199,500	35	761,372	496	266,307	20	3,537
10	1,194,696	36	765,057	489	263,885	20	3,697
11	1,189,262	36	772,979	476	262,639	14	3,623
12	1,181,030	36	799,054	402	236,399	9	2,198
13	1,175,452	36	805,394	342	225,078	9	2,117
14	1,167,745	39	816,217	314	205,415	95	5,088
15	1,159,820	39	818,190	293	200,076	97	4,339
16	1,150,438	34	820,455	262	193,608	105	7,766
17	1,136,927	26	814,992	256	193,188	105	7,093
18	1,125,222	24	827,285	242	173,341	102	6,291
19	1,112,188	24	820,194	239	171,310	101	6,559
20	1,099,832	24	832,687	212	149,379	96	6,990
21	1,089,375	22	831,703	202	144,551	93	8,693
22	1,078,901	22	827,617	195	140,560	92	5,243
23	1,066,010	22	820,044	194	137,464	93	5,503
24	1,053,012	23	818,860	182	130,516	93	4,157
25	1,041,789	23	811,885	182	129,439	92	4,962

第75表 簡易専用水道等施設数

平成26年3月31日現在

市町村 保健所 容量	大	北	能	秋	由	大	横	湯	小	秋	鹿	大	小	北	上	能	藤	八	三	男	湯	五	大	由	に	大	仙	美	横	湯	羽	東	合
	秋	田	代	中	利	仙	手	沢	計	田	角	館	坂	秋	小	代	里	峰	種	鹿	上	城	湯	利	か	仙	北	郷	手	沢	後	成	計
20m ³ 超	-	-	-	4	-	-	-	-	4	306	14	40	3	8	0	32	0	0	2	26	9	3	2	35	20	24	14	2	46	19	5	1	615
10m ³ 超 ~20m ³	-	-	-	5	-	-	-	-	5	216	16	40	4	16	5	27	1	5	7	26	6	7	3	33	12	25	16	5	34	16	5	0	530
合 計	-	-	-	9	-	-	-	-	9	522	30	80	7	24	5	59	1	5	9	52	15	10	5	68	32	49	30	7	80	35	10	1	1,145

各年度とも3月31日現在

小 計		普及率 (%)		小規模水道		合 計	
箇所	給水人口	秋田県	全国平均	箇所	給水人口	箇所	給水人口
578	1,011,626	83.4	95.1	325	18,617	903	1,030,243
567	1,016,240	83.9	95.3	318	18,440	885	1,034,680
558	1,021,050	84.4	95.5	308	17,555	866	1,038,605
558	1,023,634	84.8	95.8	305	17,360	863	1,040,994
558	1,025,750	85.2	96.0	301	17,107	861	1,042,857
551	1,031,216	86.0	96.1	297	16,581	848	1,047,797
545	1,032,639	86.4	96.3	284	15,603	829	1,048,242
526	1,039,241	87.4	96.4	265	14,386	791	1,053,627
447	1,037,651	87.9	96.6	229	12,044	676	1,049,695
387	1,032,589	87.8	96.7	206	10,772	593	1,043,361
448	1,026,720	87.9	96.8	164	8,565	612	1,035,285
429	1,022,605	88.2	96.9	161	8,434	590	1,031,039
401	1,021,829	88.8	97.1	161	8,584	562	1,030,413
387	1,015,273	89.3	97.2	154	7,896	541	1,023,169
368	1,006,917	89.5	97.3	152	7,796	520	1,014,713
364	998,063	89.7	97.4	151	7,650	515	1,005,713
332	989,056	89.9	97.5	136	6,611	468	995,667
317	984,947	90.4	97.5	110	5,043	427	989,990
309	973,420	90.2	97.5	108	4,910	417	978,330
309	963,011	90.3	97.5	110	5,208	419	968,039
298	953,533	90.6	97.7	109	4,846	407	958,379
297	946,286	90.8	97.7	106	4,725	403	951,011

第76表 水道施設別監視指導件数

平成26年度

保健所 施設	計	市町村								
		大館	北秋田	能代	秋田中央	由利本荘	大仙	横手	湯沢	市町村
上水道	2	0	0	0	1	0	0	0	1	0
簡易水道	52	10	8	12	1	0	8	0	13	0
小規模水道	88	11	1	46	0	1	0	0	0	29
専用水道	28	0	0	0	1	0	0	0	0	27
簡易専用水道	36	0	0	0	0	0	0	0	0	36
計	206	21	9	58	3	1	8	0	14	92

第77表 平成26年度国庫補助整備一覧

(単位：千円)

【簡易水道】

市町村	地区	事業メニュー	補助率	事業期間	総事業費	H26基本額	H26補助額	備考
鹿角市	湯瀬	統合整備	1/4	25 28	621,188	179,000	44,750	
大館市	別所	給水区域内無水源	1/3	25 27	261,825	115,850	38,616	
大館市	田代	統合簡易水道	1/4	25 28	1,601,870	446,545	111,636	
北秋田市	森吉・合川	統合簡易水道	4/10	63 28	9,686,430	96,282	38,512	
上小阿仁村	五反沢	統合簡易水道	4/10	26 26	43,930	42,350	16,940	
能代市	二ツ井・荷上場	統合簡易水道	1/3	22 28	2,167,722	410,394	136,798	一部繰越
八峰町	八森	統合簡易水道	1/3	21 28	2,077,829	673,140	224,380	
藤里町	藤里	基幹改良	1/3	25 28	250,607	48,570	16,190	
湯上市	牛坂・大崎・江川	統合整備	1/3	23 26	482,502	188,623	62,874	
五城目町	杉沢	基幹改良	4/10	26 27	86,567	43,341	17,336	
由利本荘市	東由利	統合簡易水道	1/4	24 28	998,141	45,498	11,374	
由利本荘市	大内第三	統合簡易水道	1/3	18 28	1,247,856	23,862	7,954	
にかほ市	上浜	統合簡易水道	1/4	25 27	349,971	91,896	22,974	
大仙市	大沢郷	統合簡易水道	4/10	14 36	2,342,226	84,686	33,874	ダム負担金
大仙市	南外	統合簡易水道	4/10	13 36	4,862,067	2,778	1,111	ダム負担金
大仙市	刈和野	増補改良	1/4	14 36	723,855	1,401	350	ダム負担金
大仙市	協和中央	増補改良	1/4	25 28	290,570	123,039	30,759	
仙北市	西明寺(神代)	区域拡張	4/10	24 28	1,495,900	472,375	188,950	
仙北市	雲然田中・八割	飛地区域	4/10	25 28	527,782	52,561	21,024	
美郷町	千畑中央	統合簡易水道	4/10	24 27	729,088	220,940	88,376	
横手市	増田	統合簡易水道	1/4	14 28	1,766,044	121,058	30,264	一部繰越
横手市	十文字	統合簡易水道	1/3	14 28	3,529,849	172,714	57,571	全部繰越
横手市	山内黒沢	統合整備	4/10	21 28	463,519	15,873	6,349	
横手市	山内南	基幹改良	1/4	20 27	686,228	14,683	3,670	
横手市	雄物川	統合簡易水道	1/4	22 28	1,477,286	50,096	12,524	
湯沢市	上関・相川	飛地区域	4/10	18 26	1,312,877	115,317	46,126	
湯沢市	横堀・小野	統合簡易水道	4/10	16 28	2,800,000	46,000	18,400	
湯沢市	山田	統合簡易水道	1/3	19 26	863,957	95,385	31,795	
東成瀬村	東成瀬	統合簡易水道	4/10	25 28	3,112,431	350,000	140,000	
合計 29 事業					46,860,117	4,344,257	1,461,477	

【上水道】

市町村	地区	事業メニュー	補助率	事業期間	総事業費	H26基本額	H26補助額	備考
大館市		老朽管更新	1/2	25 34	998,093	97,487	48,743	
秋田市		老朽管(DIP)更新	1/4	23 30	5,392,193	740,000	185,000	
秋田市		重要給水施設配水管	1/3	26 28	548,750	127,100	42,366	一部繰越
男鹿市	根木浄水場	高度浄水処理施設	1/3	24 26	821,527	213,000	71,000	
男鹿市		老朽管更新	1/3	24 33	446,800	19,500	6,500	
八郎潟町	八郎潟町浄水場	構造物耐震化	1/3	26 27	46,058	1,528	509	
横手市	成瀬ダム	ダム負担金	1/3	14 36	550,800	15,451	5,150	
横手市		重要給水施設配水管	1/3	22 31	1,684,209	138,707	46,235	
横手市		老朽管更新	1/3	25 34	1,072,408	8,985	2,995	
横手市		老朽管(DIP)更新	1/4	25 34	479,509	18,660	4,665	
湯沢市	成瀬ダム	ダム負担金	1/3	14 36	306,000	8,584	2,861	
合計 11 事業					12,346,347	1,389,002	416,024	

※H25国補正予算(繰越)事業含む

※一部繰越は H26 → H27

第78表 水道整備国庫補助金年度別推移

(単位:千円)

年度	H19	H20	H21	H22	H23	H24	H25	H26	H27
【簡易水道】									
事業数	32件	31件	33件	29件	25件	26件	26件	29件	27件
(市町村数)	12	12	14	14	15	14	14	17	15
補助金額(千円)	1,603,429	1,241,356	867,845	916,521	908,909	985,246	677,826	1,461,477	1,269,124
【上水道】									
事業数	20件	21件	21件	21件	17件	14件	14件	11件	2件
(市町村数)	20	21	21	21	9	6	6	6	2
補助金額(千円)	1,026,429	758,243	694,205	624,074	669,573	835,369	461,894	416,024	4,116
【生活基盤】									
事業数									20件
(市町村数)									13
補助金額(千円)									543,830
【合計】									
事業数	52件	52件	54件	50件	42件	40件	40件	40件	49件
(市町村数)	32	33	35	35	24	20	20	23	30
補助金額(千円)	2,629,858	1,999,599	1,562,050	1,540,595	1,578,482	1,820,615	1,139,720	1,877,501	1,817,070

(注)

- ・平成26年度までは補助実績額、平成27年度は国内示額。
- ・平成22年度までの市町村数は補助金区別毎の延市町村数であるが、平成23年度から実市町村数としている。

※簡水については、平成28年度で簡水統合に係る補助メニューが無くなるため、平成28年度に向け事業量が増える見込み。

平成27年度要望も前年度比29%増の約18億円であったが、国の財源確保が厳しく、全国的に7割程度の内示となっている。

※上水の減少は、平成24年度で由利本荘市由利原浄水場の整備が完了、平成25年度で横手市大沢第二浄水場の整備が完了するなど、大規模事業の完了等の理由による。

※平成27年度の上水は、ダム負担金(成瀬ダム)支払いのみ。