

# ボーリングコアの状況

簡略柱状図	コア写真		コア状況等																											
			分類	不燃物				可燃物		含水	臭い																			
金属くず	タールピッチ	ガラス及び陶磁器くず		かれぎ類	ば ば 土砂等 (燃え殻、汚泥、鉛さい、いじり、廃石膏)	廃プラスチック類及びゴムくず	木くず	紙くず、繊維くず及び動植物性 残骸																						
	処分場	No.2		1				△ アスファルト片	◎ 土砂・礫				低	無																
	孔番	1B				2			△ コンガラ	◎ 土砂・礫	△ ナイロン片				低	低														
	地盤標高	EL. 52.78 m						3				◎ 土砂・礫	△ ナイロン片 (ネット)	△ 木くず			中	低												
	掘進長	L= 11.00 m								4				◎ 土砂・礫	△ ナイロン片 (ネット)	△ 木くず			中	低										
	地下水位	GL. - EL. m										5				◎ 土砂・礫	△ ナイロン片				中	中 (溶剤臭)								
				6	△ 空かん、鉄片		△ 陶磁器くず、ガラス	◎ 土砂・礫	△ ナイロン片						高	中 (溶剤臭)														
						7	△ 鉄片			◎ 土砂・礫				△ 木くず		高	中 (溶剤臭)													
								8	△ 鉄片					◎ 土砂・礫				高	低											
										9						◎ 礫・砂				高	低									
														10				◎ シルト・砂				高	低							
																11				◎ 有機質土・砂		△ 炭化した木片		高	低					
																	12													
																			13											
																					14									
																							15							
			16																											
			17																											
			18																											
			19																											
			20																											
			21																											
			22																											
			23																											

地質時代	層区分	地層名	記号	構成土質	
第四紀	完新世	被覆層	掘削埋戻土	b3	H19掘削埋戻土
			盛土層	b1	礫混じり土砂 砂質土
			中間覆土 (埋土)	b2	廃棄物混り土砂 廃棄物混り砂質土
		産業物層	産業物層	Wa1	木くず主体廃棄物
			産業物層	Wa2	がれき類主体廃棄物
			産業物層	Wa3	廃棄物 (油状物質)
	沖積層	沖積粘土層1	Ac1	有機質シルト シルト	
		洪積砂層1	Ds1	中砂~細砂	
	更新世	古期砂丘堆積物	洪積粘土層1	Dc1	シルト ローム
			洪積粘土層2	Dc2	粘土 粘土質シルト・砂質シルト
段丘堆積物 (扇形層)		洪積砂層2	Ds2	細砂	
		洪積砂礫層	Dsg	砂礫	
		砂岩	Tss	砂岩 (細砂)	
新第三紀	徳新寺層	シルト岩	Tc	シルト岩	

<b>【分析試料】</b> ..... : 定量下限値未満 ..... : 検出 ..... : 埋立判定基準超過	<b>【ドラム缶】</b> ..... : 内容物のあるドラム缶 ..... : (又はドラム缶と思われる区間)	<b>【凡例】</b> ◎ : 比較的多く分布    ○ : 全体に散布して分布    △ : 一部に点在して分布
--	--	---

簡略柱状図	コア写真		コア状況等													
			分類	不燃物				可燃物		含水	臭い					
金属くず	タールピッチ	ガラス及び陶磁器くず		かれぎ類	ば 土砂等 (燃え殻、汚泥、鉛さい、いじりん、炭石綿)	廃プラスチック類及びゴムくず	木くず	紙くず、繊維くず及び動植物性 残芯								
	処分場	No.2		1					◎ 土砂	△ ナイロン片、フラク			低	無		
	孔番	2B		2						◎ ナイロン片、フラク	△ 木片			低	無	
	地盤標高	EL. 54.99 m		3						△ ナイロン片				低	無	
	掘進長	L= 13.00 m		4	△ 鉄くず					◎ 土砂・礫	△ ナイロン片	△ 木片			高	無
	地下水位	GL. - EL. m		5	△ 鉄片、針金					◎ 土砂・礫	△ ナイロン片				中	無
			6			△ ガラス片			◎ 土砂・礫	△ ナイロン片、フラク				中	無	
			7						◎ 土砂・礫					中	無	
			8						◎ 土砂・礫					中	無	
			9						◎ 土砂・礫	△ ナイロン片				高	弱 (腐敗臭)	
			10	△ 鉄くず					○ 土砂・礫	△ フラク	○ 木片			中	中 (油臭)	
			11	△ 鉄くず		△ ガラス片			○ 土砂・礫	△ フラク、ナイロン片	△ 木片			高	中 (油臭)	
			12						◎ 砂					高	低 (油臭)	
			13						◎ 有機質土・砂					高	無	
		14														
		15														
		16														
		17														
		18														
		19														
		20														
		21														
		22														
		23														

地質時代	層区分	地層名	記号	構成土質
第四紀	更新世	掘削埋戻土	b3	H19掘削埋戻土
		礫土層	b1	礫混じり土砂 砂質土
		中間覆土(埋土)	b2	廃棄物混り土砂 産業物混り砂質土
		廃棄物層	Wa1	木くず主体廃棄物
		廃棄物層	Wa2	がれき類主体廃棄物
		廃棄物層	Wa3	廃棄物(油状物質)
	沖積層	沖積粘土層1	Ac1	有機質シルト シルト
		洪積砂層1	Ds1	中砂~細砂
		洪積粘土層1	Dc1	シルト ローム
		洪積粘土層2	Dc2	粘土 粘土質シルト・砂質シルト
更新世	段丘堆積物(湖沼層)	Ds2	細砂	
	洪積砂礫層	Dsg	砂礫	
	砂岩	Tss	砂岩(細砂)	
新第三紀	天徳寺層	シルト岩	Tc	シルト岩

<b>【分析試料】</b> 	<b>【ドラム缶】</b> 	◎：比較的多く分布 ○：全体に散布して分布 △：一部に点在して分布
-------------------	-------------------	-----------------------------------

簡略柱状図	コア写真		コア状況等										
			分類	不燃物				可燃物		含水	臭い		
金属くず	タールピッチ	ガラス及び陶磁器くず		かれぎ類	ば （燃え殻、汚泥、鋳さい、 いじり、廃石膏） 土砂等	廃プラスチック類及びゴムくず	木くず	紙くず、繊維くず及び動植物性 残存					
	処分場	No.2	1				○ コンガラ	△ 土砂・礫		△ 木片	低	低	
	孔番	4B		2				△ コンガラ	△ 土砂・礫	△ ナイロン片	△ 木片	低	無
	地盤標高	EL. 52.25 m		3				△ コンガラ	◎ 土砂・礫	△ ナイロン片	△ 木片	中	無
	掘進長	L= 12.00 m		4				△ コンガラ	◎ 土砂・礫	△ タイヤ片	△ 木片	中	低
	地下水位	GL. - EL. m		5					◎ 土砂・礫	△ タイヤ片、ナイロン片	△ 木片	高	中 (腐敗臭)
			6				△ コンガラ	◎ 土砂・礫			中	高 (腐敗臭)	
			7	△ くぎ		△ ガラス片		○ 土砂・礫	△ ゴム片、ナイロン片	○ 木片	高	中 (腐敗臭)	
			8	△ 鉄くず				◎ 土砂・礫	△ プラスチック片	△ 木片	高	中 (腐敗臭)	
			9			△ ガラス片		◎ 土砂・礫		△ 木片	高	中 (腐敗臭)	
			10					◎ 有機質土、シルト、砂			中	低 (腐敗臭)	
			11					◎ 砂			低	無	
			12					◎ 砂			低	無	
		13											
		14											
		15											
		16											
		17											
		18											
		19											
		20											
		21											
		22											
		23											

地質時代	層区分	地層名	記号	構成土質	
第四紀	完新世	被覆層	埋戻り埋戻土	b3	H19埋戻り埋戻土
			盛土層	b1	硬泥じり土砂 砂質土
			中間覆土 (埋土)	b2	廃棄物混り土砂 廃棄物混り砂質土
		沖積層	廃棄物層	Wa1	木くず主体廃棄物
			廃棄物層	Wa2	がれき類主体廃棄物
			廃棄物層	Wa3	廃棄物(油状物質)
			沖積粘土層1	Ac1	有機質シルト シルト
更新世	古期砂丘堆積物	洪積砂層1	Ds1	中砂～細砂	
		洪積粘土層1	Dc1	シルト ローム	
	段丘堆積物 (潟西層)	洪積粘土層2	Dc2	粘土 粘土質シルト・砂質シルト	
		洪積砂層2	Ds2	細砂	
		洪積砂礫層	Dsg	砂礫	
新第三紀	鮮新世	砂岩	Tsa	砂岩(細砂)	
		シルト岩	Tc	シルト岩	

【分析試料】	【ドラム缶】	
.....: 定量下限値未満	—: 内容物のあるドラム缶	
.....: 検出	(又はドラム缶と思われる区間)	
.....: 埋戻り判定基準超過		

◎: 比較的多く分布 ○: 全体に散布して分布 △: 一部に点在して分布



簡略柱状図	コア写真		コア状況等											
			分類	不燃物				可燃物		含水	臭い			
金属くず	タールピッチ	ガラス及び陶磁器くず		かれぎ類	ば 土砂等(燃え殻、汚泥、鋳さい、いじりん、廃石膏)	廃プラスチック類及びゴムくず	木くず	紙くず、繊維くず及び動植物性残存						
	処分場	No.2	1					◎ 土砂	△ ナイロン片			無	低	
	孔番	5B		2					◎ 土砂・礫				低	低
	地盤標高	EL. 52.73 m		3	△ 金属くず			◎ コンガラ	◎ 土砂等・礫		△ 木片		無	低
	掘進長	L= 13.00 m		4				◎ コンガラ	△ 土砂・礫		△ 木片		低	低
	地下水位	GL. - EL. m		5				◎ アスファルト	◎ 土砂・礫				低	低
			6					◎ 土砂・礫		△ 木片		低	低	
			7					◎ 土砂・礫		△ 木片		低	低	
			8					◎ 土砂・礫				無	無	
			9					◎ 土砂・礫				無	無	
			10					◎ 土砂(シルト～粘土)		△ 木片		無	無	
			11					◎ 粘土～砂		△ 木片		無	無	
			12									無	無	
			13						シルト～砂			無	無	
		14						有機質土、砂			無	無		
		15												
		16												
		17												
		18												
		19												
		20												
		21												
		22												
		23												

地質時代	層区分	地層名	記号	構成土質	
第四紀	光新世	被覆層	埋埋埋土	b3	H19埋埋埋土
			埜土層	b1	礫混じり土砂 砂質土
			中間覆土(埋土)	b2	廃棄物混り土砂 廃棄物混り砂質土
			廃棄物層	Wa1	木くず主体廃棄物
			廃棄物層	Wa2	がれき類主体廃棄物
			廃棄物層	Wa3	廃棄物(油状物質)
	更新世	沖積層	沖積粘土層1	Ao1	有機質シルト シルト
			洪積砂層1	De1	中砂～細砂
		丘陵堆積物(高西層)	洪積粘土層1	De1	シルト ローム
			洪積粘土層2	De2	粘土 粘土質シルト・砂質シルト
新第三紀	天徳寺層	洪積砂層2	De2	細砂	
		洪積砂礫層	Dog	砂礫	
		砂岩	Tos	砂岩(細砂)	
		シルト岩	Te	シルト岩	

<b>【分析試料】</b> : 検出 : 埋立判定基準超過 : 検出 : 埋立判定基準超過	<b>【ドラム缶】</b> : 内容物のあるドラム缶 : 内容物のあるドラム缶 (又はドラム缶と思われる区間)
---	--

◎ : 比較的多く分布    ○ : 全体に散布して分布    △ : 一部に点在して分布

簡略柱状図	コア写真		コア状況等																																																														
			分類	不燃物				可燃物		含水	臭い																																																						
				金属くず	タールピッチ	ガラス及び陶磁器くず	がれき類	土砂等(燃え殻、汚泥、鋳さい、いじん、廃石膏)	廃プラスチック類及びゴムくず			木くず	紙くず、繊維くず及び動植物性残さ																																																				
	処分場	No.2	1									低	無																																																				
	孔番	6B		2									低	無																																																			
	地盤標高	EL. 53.17 m			3									低	無																																																		
	掘進長	L= 12.00 m		4		△ 鉄くず①			◎ コンガラ	◎ 土砂・礫	△ プラスチック片・ゴム片	△ 木片		低	無																																																		
	地下水位	GL. - EL. m			5				◎ がれき類	◎ 土砂・礫		○ 木片(おがくず等)		中	低																																																		
				6		△ 空き缶			◎ 砂	△ プラスチック片	○ 木片		中	低																																																			
					7				◎ 砂				中	低																																																			
				8					◎ 砂				中	低																																																			
					9				◎ 砂				中	無																																																			
				10					◎ 砂				中	無																																																			
					11				◎ 砂、有機質土				高	中 (溶剤臭)																																																			
				12					◎ 砂				無	無																																																			
					13																																																												
		14																																																															
		15																																																															
		16																																																															
		17																																																															
		18																																																															
		19																																																															
		20																																																															
		21																																																															
		22																																																															
		23																																																															
<p>地質構成表</p> <table border="1"> <thead> <tr> <th>地質時代</th> <th>層区分</th> <th>地層名</th> <th>記号</th> <th>構成土質</th> </tr> </thead> <tbody> <tr> <td rowspan="7">第四紀</td> <td rowspan="5">更新世</td> <td>掘削埋戻土</td> <td>b3</td> <td>H19掘削埋戻土</td> </tr> <tr> <td>盛土層</td> <td>b1</td> <td>雑混じり土砂 砂質土</td> </tr> <tr> <td>中間覆土(埋土)</td> <td>b2</td> <td>廃棄物混り土砂 廃棄物混り砂質土</td> </tr> <tr> <td>廃棄物層</td> <td>Wa1</td> <td>木くず主体廃棄物</td> </tr> <tr> <td>廃棄物層</td> <td>Wa2</td> <td>がれき類主体廃棄物</td> </tr> <tr> <td>廃棄物層</td> <td>Wa3</td> <td>廃棄物(油状物質)</td> </tr> <tr> <td>沖積層</td> <td>沖積粘土層1</td> <td>Ac1</td> <td>有機質シルト シルト</td> </tr> <tr> <td rowspan="5">更新世</td> <td rowspan="2">古期砂丘堆積物</td> <td>沖積砂層1</td> <td>Ds1</td> <td>中砂~細砂</td> </tr> <tr> <td>沖積粘土層1</td> <td>Dc1</td> <td>シルト ローム</td> </tr> <tr> <td rowspan="3">段丘堆積物(湖西層)</td> <td>沖積粘土層2</td> <td>Dc2</td> <td>粘土 粘土質シルト・砂質シルト</td> </tr> <tr> <td>沖積砂層2</td> <td>Ds2</td> <td>細砂</td> </tr> <tr> <td>沖積砂礫層</td> <td>Dsg</td> <td>砂礫</td> </tr> <tr> <td rowspan="2">新第三紀</td> <td rowspan="2">鮮新世</td> <td>天徳寺層</td> <td>Tes</td> <td>砂岩(細砂)</td> </tr> <tr> <td></td> <td>Tc</td> <td>シルト岩</td> </tr> </tbody> </table>			地質時代	層区分	地層名	記号	構成土質	第四紀	更新世	掘削埋戻土	b3	H19掘削埋戻土	盛土層	b1	雑混じり土砂 砂質土	中間覆土(埋土)	b2	廃棄物混り土砂 廃棄物混り砂質土	廃棄物層	Wa1	木くず主体廃棄物	廃棄物層	Wa2	がれき類主体廃棄物	廃棄物層	Wa3	廃棄物(油状物質)	沖積層	沖積粘土層1	Ac1	有機質シルト シルト	更新世	古期砂丘堆積物	沖積砂層1	Ds1	中砂~細砂	沖積粘土層1	Dc1	シルト ローム	段丘堆積物(湖西層)	沖積粘土層2	Dc2	粘土 粘土質シルト・砂質シルト	沖積砂層2	Ds2	細砂	沖積砂礫層	Dsg	砂礫	新第三紀	鮮新世	天徳寺層	Tes	砂岩(細砂)		Tc	シルト岩	<p>◎：比較的多く分布 ○：全体に散布して分布 △：一部に点在して分布</p>							
地質時代	層区分	地層名	記号	構成土質																																																													
第四紀	更新世	掘削埋戻土	b3	H19掘削埋戻土																																																													
		盛土層	b1	雑混じり土砂 砂質土																																																													
		中間覆土(埋土)	b2	廃棄物混り土砂 廃棄物混り砂質土																																																													
		廃棄物層	Wa1	木くず主体廃棄物																																																													
		廃棄物層	Wa2	がれき類主体廃棄物																																																													
	廃棄物層	Wa3	廃棄物(油状物質)																																																														
	沖積層	沖積粘土層1	Ac1	有機質シルト シルト																																																													
更新世	古期砂丘堆積物	沖積砂層1	Ds1	中砂~細砂																																																													
		沖積粘土層1	Dc1	シルト ローム																																																													
	段丘堆積物(湖西層)	沖積粘土層2	Dc2	粘土 粘土質シルト・砂質シルト																																																													
		沖積砂層2	Ds2	細砂																																																													
		沖積砂礫層	Dsg	砂礫																																																													
新第三紀	鮮新世	天徳寺層	Tes	砂岩(細砂)																																																													
			Tc	シルト岩																																																													
<p>【分析試料】</p> <ul style="list-style-type: none"> <li>●：定量下限値未満</li> <li>○：検出</li> <li>○：埋立判定基準超過</li> </ul>			<p>【ドラム缶】</p> <ul style="list-style-type: none"> <li>—：内容物のあるドラム缶</li> <li>—：(又はドラム缶と思われる区間)</li> </ul>																																																														

簡略柱状図	コア写真		コア状況等																					
			分類	不燃物				可燃物		含水	臭い													
金属くず	タールピッチ	ガラス及び陶磁器くず		かれぎ類	ば ら 等 (燃え殻、汚泥、紙さい、いじりん、廃石綿) 土砂等	廃プラスチック類及びゴムくず	木くず	紙くず、繊維くず及び動植物性 残さ																
	処分場	No.2																						
	孔番	7B																						
	地盤標高	EL. 54.41 m																						
	掘進長	L= 14.00 m																						
	地下水位	GL. m EL. m																						
	1					◎ 土砂・礫																		
	2					◎ 土砂・礫																		
	3					◎ 土砂・礫					△ 木片													
	4					◎ 土砂・礫					△ 木片													
	5					◎ 土砂・礫					△ 木片													
	6				△ 空き缶				△ コンガラ		◎ 土砂・礫				△ 木片									
	7						△ ガラス片				◎ 土砂・礫				○ 木片									
	8										◎ 土砂・礫				△ 木片									
	9										◎ 土砂・礫													
	10										◎ 土砂・礫				△ 木片									
	11										◎ 土砂・礫				○ 木片									
	12										◎ シルト・砂													
	13										◎ シルト・砂													
	14										◎ 砂													
	15																							
	16																							
	17																							
	18																							
	19																							
	20																							
	21																							
	22																							
	23																							

地質時代	層区分	地層名	記号	構成土質
第四紀	全新世	掘削埋戻土	b3	H19掘削埋戻土
		表土層	b1	腐流じり土砂 砂質土
		中間層土 (母土)	b2	廃棄物混り土砂 後景物混り砂質土
		被覆層	廃棄物層 Wa1	木くず主体廃棄物
			廃棄物層 Wa2	がれき類主体廃棄物
			廃棄物層 Wa3	廃棄物 (油状物質)
第四紀	沖積層	沖積粘土層 Ac1	有機質シルト シルト	
		西期砂丘堆積物	洪積砂層 Ds1	中砂～細砂
	洪積粘土層 Dc1		シルト ローム	
	洪積粘土層 Dc2		粘土 粘土質シルト・砂質シルト	
	段丘堆積物 (扇形層)	洪積砂層 Ds2	細砂	
		洪積砂層 Ds3	砂礫	
	第四紀	鮮新世	天徳寺層	Ts
			Ts	シルト岩

<b>【分析試料】</b> : 定量下限値未満 : 検出 : 埋立判定基準超過	<b>【ドラム缶】</b> : 内容物のあるドラム缶 (又はドラム缶と思われる区間)
--	--

◎ : 比較的多く分布    ○ : 全体に散布して分布    △ : 一部に点在して分布



簡略柱状図	コア写真		コア状況等																	
			分類	不燃物				可燃物		含水	臭い									
金属くず	タールピッチ	ガラス及び陶磁器くず		かれぎ類	ばら等(燃え殻、汚泥、紙さい、いじん、廃石綿)	廃プラスチック類及びゴムくず	木くず	紙くず、繊維くず及び動植物性残さ												
	処分場	No.2																		
	孔番	8B																		
	地盤標高	EL. 54.58 m																		
	掘進長	L= 15.00 m																		
	地下水位	GL. - EL. m																		
0	b1	Wa2	1	△ 針金			△ コンガラ	◎ 土砂											低	無
	Wa2		2					◎ 土砂・礫											低	無
	Wa2		3					◎ 土砂・礫			△ 木片								低	無
	Wa1		4				△ アスファルト	△ 土砂・礫			◎ 木片								中	無
	Wa2		5				△ コンガラ	△ 土砂・礫			◎ 木片								中	低 (腐敗臭)
	Wa2		6					◎ 土砂・礫			○ 木片								中	低 (腐敗臭)
	Wa2		7					◎ 土砂・礫			△ 木片								中	無
	Wa1		8	△ 鉄くず				◎ 土砂・礫			△ 木片								中	無
	Wa2		9				△ ガラス	△ コンガラ		△ 発泡スチロール	◎ 木片								低	低 (油臭)
10	Wa1		10	△ 鉄片				○ 土砂・礫・粘土		△ ゴムくず	◎ 木片	△ 繊維くず							低	無
	Wa2		11					◎ 土砂・礫・粘土											低	無
	Wa2		12					◎ 土砂・礫・粘土											低	無
	b2		13					◎ 土砂・シルト・砂											低	無
15	Ds1		14					◎ シルト・砂											低	無
			15					◎ 有機質土											低	無
			16																	
			17																	
			18																	
			19																	
			20																	
			21																	
			22																	
			23																	

地質構成表

地質時代	層区分	地層名	記号	構成土質
更新世	沖積層	埋積性粘土	b3	H19埋積埋積土
		埋積土層	b1	陸源じり土砂 砂質土
		中間層土 (埋土)	b2	廃棄物混り土砂 廃棄物混り砂質土
		廃棄物層	Wa1	木くず主体廃棄物
		廃棄物層	Wa2	がれき類主体廃棄物
	埋積土層1	As1	有機質シルト シルト	
	古期砂丘堆積物	洪積砂層1	Ds1	中砂～細砂
		洪積粘土層1	Ds1	シルト ローム
		洪積粘土層2	Ds2	粘土 粘土質シルト・砂質シルト
		洪積砂層2	Ds2	細砂
洪積砂層層		Ds4	砂礫	
更新世	砂岩	Tss	砂岩(細砂)	
	シルト岩	Ts	シルト岩	

【分析試料】  
 ..... : 定量下限値未満  
 ..... : 検出  
 ..... : 埋立判定基準超過

【ドラム缶】  
 ..... : 内容物のあるドラム缶  
 (又はドラム缶と思われる区間)

◎ : 比較的多く分布 ○ : 全体に散布して分布 △ : 一部に点在して分布



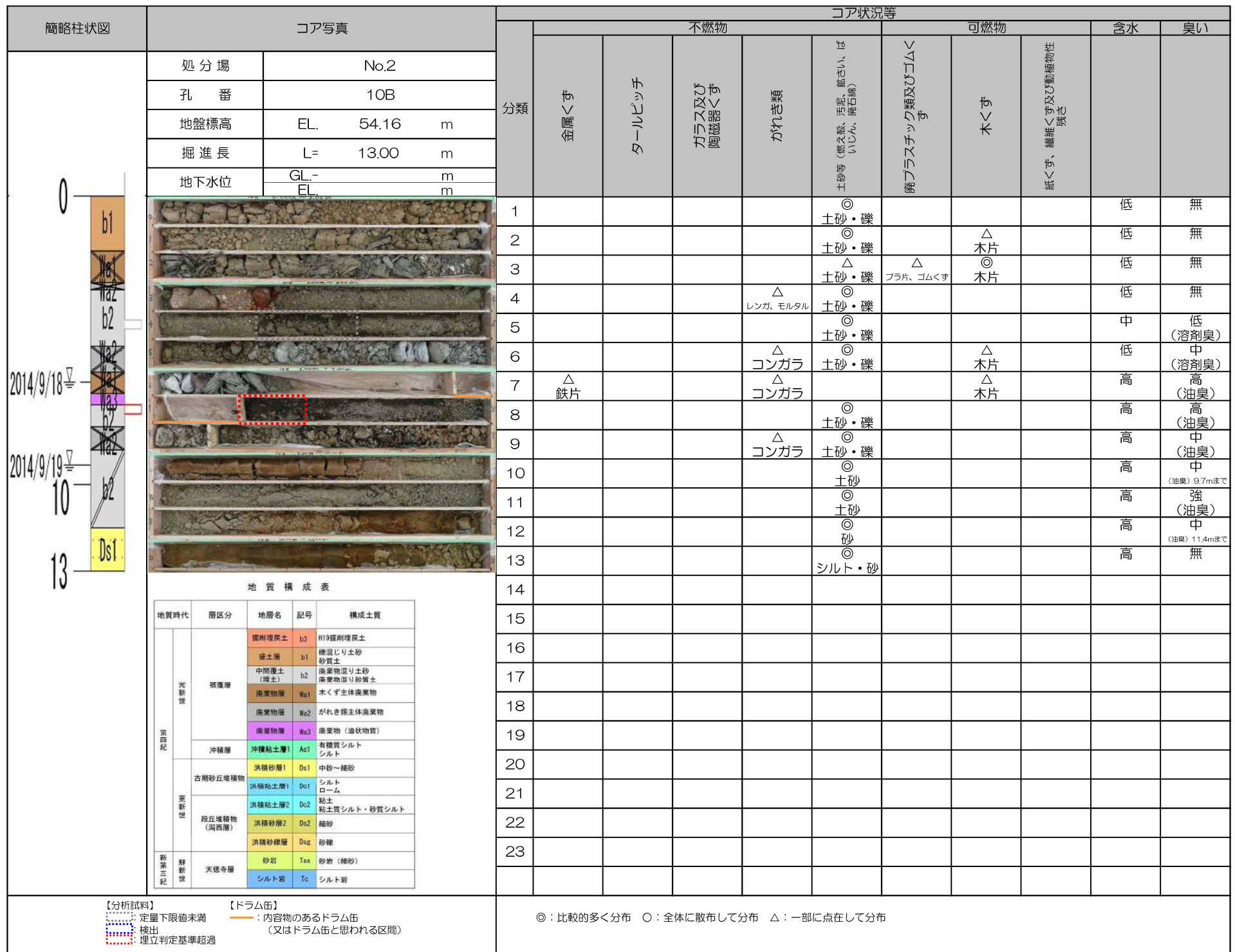
簡略柱状図	コア写真		コア状況等																				
			分類	不燃物				可燃物		含水	臭い												
				金属くず	タールピッチ	ガラス及び陶磁器くず	がれき類	土砂等(燃え殻、汚泥、鉱さい、ばいじん、廃石綿)	廃プラスチック類及びゴムくず			木くず	紙くず、繊維くず及び動植物性残さ										
	処分場	No.2																					
	孔番	9B																					
	地盤標高	EL. 52.97	m																				
	掘進長	L= 13.00	m																				
	地下水位	GL. -	m																				
		EL. -	m																				
				1						◎ 土砂								低		無			
				2	△ 鉄片、くず					◎ 土砂	△ プラスチック片	◎ 木片						低		無			
				3						◎ コンガラ	△ 土砂・礫	△ 木片						低		無			
				4						◎ コンガラ、がれき類	○ 土砂・礫							低		無			
				5						◎ がれき類	△ 土砂・礫	△ ナイロン片	△ 木片	△ 布片				低		無			
				6								△ ナイロン片	◎ 木片					低		無			
				7								◎ 木片						低		無			
			8								◎ 木片						低		無				
			9							△ プラスチック片	◎ 木片						低		無				
			10							△ ナイロン片	◎ 木片						低		無				
			11						△ 土砂・礫	△ ナイロン片	◎ 木片						中		無				
			12						◎ 土砂								中		無				
			13						◎ 有機質土・砂								中		無				
			14						◎ 砂								中		無				
			15																				
			16																				
			17																				
			18																				
			19																				
			20																				
			21																				
			22																				
			23																				

地質時代	層区分	地層名	記号	構成土質	
第四紀	更新世	被覆層	播磨埋戻土	b3	H19播磨埋戻土
			盛土層	b1	礫混じり土砂 砂質土
			中間覆土(埋土)	b2	廃棄物混り土砂 廃棄物混り砂質土
			廃棄物層	Wa1	木くず主体廃棄物
			廃棄物層	Wa2	がれき類主体廃棄物
			廃棄物層	Wa3	廃棄物(油状物質)
	沖積層	沖積粘土層1	Ao1	有機質シルト シルト	
	古期砂丘堆積物	洪積砂層1	Ds1	中砂～細砂	
		洪積粘土層1	Dc1	シルト ローム	
洪積粘土層2		Dc2	粘土 粘土質シルト・砂質シルト		
段丘堆積物(濁西層)	洪積砂層2	Ds2	細砂		
	洪積砂礫層	Dsg	砂礫		
新第三紀	鮮新世	砂岩	Tss	砂岩(細砂)	
		シルト岩	Tc	シルト岩	

<b>【分析試料】</b> : 定量下限値未滿 : 検出 : 埋立判定基準超過	<b>【ドラム缶】</b> : 内容物のあるドラム缶 (又はドラム缶と思われる区間)	◎ : 比較的多く分布    ○ : 全体に散布して分布    △ : 一部に点在して分布
--	--	---



簡略柱状図	コア写真		コア状況等								含水	臭い	
			分類	不燃物				可燃物		紙くず、繊維くず及び動植物性残さ			
				金属くず	タールピッチ	ガラス及び陶磁器くず	かれき類	ばら等(燃え殻、汚泥、鋳さい、いじん、廃石膏)	廃プラスチック類及びゴムくず				木くず
処分場 No.2 孔番 11B 地盤標高 EL. 54.37 m 掘進長 L= 15.00 m 地下水位 GL. - m EL. - m 			1									低	無
			2				△ がれき類	◎ 土砂・礫	△ スポンジ			低	無
			3	△ 空き缶、金属くず				◎ 土砂・礫	△ プラスチック、ナイロン片	△ 木片		低	無
			4	△ 釘、針		△ ガラス片		△ 土砂・礫	◎ ナイロン片、プラスチック			低	中 (腐敗臭)
			5	△ 鉄片		△ ガラス片		◎ 土砂	△ プラスチック			中	中 (腐敗臭)
			6					◎ 土砂				中	無
			7				○ アスファルト、コンクリート	◎ 土砂・礫				中	中 (油臭)
			8					○ 土砂・礫	△ プラスチック	◎ 木片		低	無
			9					○ 土砂・礫	△ プラスチック、ナイロン片	◎ 木片		低	低 (溶剤臭)
			10	△ 鉄片		△ ガラス片		○ 土砂・礫		◎ 木片		中	無
			11	△ 釘		△ ガラス片		○ 土砂・礫		◎ 木片		中	無
			12	△ 鉄片				◎ 粘土・土砂・礫	△ ナイロン片	△ 木片		中	無
			13	△ 鉄片				◎ 土砂・礫		△ 木片		中	無
			14					◎ シルト・砂				中	無
			15					◎ 砂質土					
			16										
			17										
			18										
			19										
			20										
			21										
			22										
			23										

地質時代	層区分	地層名	記号	構成土質
第四紀	埋没層	埋没埋戻土	b3	H19埋戻埋戻土
		埋戻土	b1	埋戻り土砂 砂質土
		中間覆土(埋戻)	b2	埋戻り土砂 埋戻り砂質土
		埋戻物層	Wa1	木くず主体埋戻物
		埋戻物層	Wa2	がれき類主体埋戻物
	埋戻物層	Wa3	埋戻物(油状物質)	
	沖積層	沖積粘土層1	Ac1	有機質シルト シルト
		沖積砂層1	Ds1	中砂～細砂
		沖積粘土層2	Dc1	シルト ローム
	古期砂丘堆積物	沖積粘土層2	Dc2	粘土 粘土質シルト・砂質シルト
沖積砂層2		Ds2	細砂	
沖積砂礫層		Dsg	砂礫	
新第三紀	天徳寺層	砂岩	Tss	砂岩(細砂)
		シルト岩	Ts	シルト岩

<b>【分析試料】</b> : 定量下限値未満 : 検出 : 埋立判定基準超過	<b>【ドラム缶】</b> : 内容物のあるドラム缶 (又はドラム缶と思われる区間)
--	--

◎ : 比較的多く分布    ○ : 全体に散布して分布    △ : 一部に点在して分布



簡略柱状図	コア写真		コア状況等								含水	臭い	
			分類	不燃物				可燃物					
				金属くず	タールビッチ	ガラス及び陶磁器くず	かれぎ類	土砂等(燃え殻、汚泥、紙さい、ばいじん、廃石膏)	廃プラスチック類及びゴムくず	木くず			紙くず、繊維くず及び動植物性残さ
処分場 No.2		孔番 12B		地盤標高 EL. 53.96 m		掘進長 L= 20.00 m		地下水位 GL. - m EL. - m					
0	b1	[写真]		1					◎ 土砂			低	無
		[写真]		2					◎ 土砂			低	無
		[写真]		3					◎ 土砂・礫	○ 木片		低	無
		[写真]		4			△ ガラス片	○ がれき、コンガラ	◎ 土砂・礫	△ 木片		中	無
		[写真]		5				△ がれき、コンガラ	◎ 土砂・礫	△ 木片		中	低 (油臭)
		[写真]		6					◎ 土砂・礫	△ ナイロン片	△ 木片	中	低 (腐敗臭)
		[写真]		7					△ 土砂・礫	△ ナイロン片	◎ 木片	中	低 (腐敗臭)
		[写真]		8			△ ガラス片	△ レンガ片	○ 土砂・礫	○ ナイロン片、プラ片	△ 木片	中	無
		[写真]		9			△ ガラス片	△ コンガラ	◎ 土砂・礫		◎ 木片	低	無
10	Wa1	[写真]		10	△ 空き缶		△ ガラス片			△ プラ片	◎ 木片	中	無
		[写真]		11	△ 鉄くず		△ ガラス片			△ ナイロン片	◎ 木片	低	無
		[写真]		12			△ ガラス片			△ ナイロン片	◎ 木片	低	無
		[写真]		13			△ ガラス片			△ プラ片	◎ 木片	低	無
		[写真]		14			△ ガラス片			△ ゴムくず	◎ 木片	低	低 (腐敗臭)
		[写真]		15						◎ 木片	◎ 木片	低	低 (腐敗臭)
		[写真]		16	△ 銅線		△ ガラス片		△ 礫	△ ゴムくず	◎ 木片	低	無
		[写真]		17					○ 砂	△ ナイロン片	◎ 木片	低	低 (腐敗臭)
		[写真]		18					◎ 砂			中	無
		[写真]		19					◎ 砂			中	無
		[写真]		20					◎ 砂			中	無
20	Ds1	[写真]		21					◎ 砂				
		[写真]		22									
		[写真]		23									

地質時代	層区分	地層名	記号	構成土質
更新世	表層	特別埋戻土	kt	特別埋戻土
		埋戻土	st	埋戻り土砂 砂質土
		中間層(埋戻)	kt	産業物等リキ土砂 産業物等リ砂質土
		産業物層	Rs1	木くず主体産業物
		産業物層	Rs2	がれき類主体産業物
更新世	沖積層	産業物層	Rs3	産業物(油状物質)
		沖積粘土層	Ac1	青緑質シルト シルト
		沖積砂層1	Bs1	中砂~細砂
		古期砂丘堆積物	Ss1	シルト ローム
		沖積粘土層2	Bs2	粘土 粘土質シルト・砂質シルト
更新世	原付層堆積物(河川堆)	沖積砂層2	Os2	細砂
		沖積砂層1	Os1	砂層
更新世	埋戻土層	砂層	Sss	砂質(埋戻)
		シルト層	Ts	シルト層

<b>【分析試料】</b> ..... : 定量下限値未満 ..... : 検出 ..... : 埋立判定基準超過	<b>【ドラム缶】</b> ..... : 内容物のあるドラム缶 ..... : (又はドラム缶と思われる区間)	◎ : 比較的多く分布    ○ : 全体に散布して分布    △ : 一部に点在して分布
--	--	---



簡略柱状図	コア写真		コア状況等											
			分類	不燃物				可燃物		含水	臭い			
				金属くず	タールピッチ	ガラス及び陶磁器くず	かれぎ類	ばら等(燃え殻、汚泥、鋳さい、いじん、廃石綿)	廃プラスチック類及びゴムくず			木くず	紙くず、繊維くず及び動植物性残さ	
処分場 No.2 孔番 13B 地盤標高 EL. 54.13 m 掘進長 L= 17.00 m 地下水位 GL. - EL. m			1					◎ 土砂			低	無		
			2					◎ 土砂			低	無		
			3					◎ 土砂・礫	△ プラ片	△ 木片		低	無	
			4				◎ コンガラ	◎ 土砂・礫				低	無	
			5	△ 鉄くず			△ コンガラ			△ ナイロン片、プラ片	◎ 木片		低	無
			6							○ プラ片、ナイロン片	◎ 木片		中	無
			7	△ 金属くず			△ ガラス片			△ プラ片、ナイロン片	◎ 木片		中	無
			8	△ 鉄片くず			△ ガラス片			○ 土砂・礫	△ 木片		中	低 (腐敗臭)
			9				△ ガラス片			◎ 土砂・礫	△ 木片		中	低 (腐敗臭)
			10							◎ 土砂・礫			中	無
			11							◎ 土砂・礫	△ プラ片、ナイロン片	△ 木片	中	低 (腐敗臭)
			12				△ ガラス片、陶器片			◎ 土砂・礫	△ ナイロン片	△ 木くず	中	低 (油臭)
			13	△ くぎ、空き缶						○ 土砂・礫	△ プラ片、ナイロン片	◎ 木片	中	低 (油臭)
			14	△ 鉄くず						◎ 土砂・礫	△ ナイロン片	◎ 木片	中	低 (溶剤臭)
			15							◎ 砂			中	無
			16							◎ 砂			中	無
17							◎ シルト・砂			中	無			
【分析試料】 定量下限値未満 検出 埋立判定基準超過			【ドラム缶】 : 内容物のあるドラム缶 (又はドラム缶と思われる区間)			◎ : 比較的多く分布 ○ : 全体に散布して分布 △ : 一部に点在して分布								

地質構成表

地質時代	層区分	地層名	記号	構成土質	
第四紀	更新世	細粒埋戻土	k1	H19級埋戻土	
		礫層	b1	礫混じり土砂	
		中粒覆土(埋土)	b2	廃棄物混り土砂	
		廃棄物層	Wa1	廃棄物混り砂質土	
		廃棄物層	Wa2	木くず主体廃棄物	
		廃棄物層	Wa3	がれき類主体廃棄物	
	沖積層	沖積層	沖積粘土層1	Ao1	有機質シルト
		沖積層	沖積砂層1	Do1	中砂～細砂
		沖積層	沖積粘土層2	De1	シルト
		沖積層	沖積粘土層2	De2	粘土
更新世	段丘堆積物(高河層)	沖積砂層2	De2	粘土質シルト・砂質シルト	
		沖積砂層2	De2	細砂	
		沖積砂層2	De2	砂礫	
新第三紀	鮮新世	砂岩	Tss	砂岩(細砂)	
		シルト岩	To	シルト岩	

