


(市の木) ブナ  
(市の花) サクラ  
(市の鳥) イヌワシ

	〒014-1298 田沢湖生保内字宮ノ後30番地 ☎ (0187) 43-1111 (田沢湖庁舎) F A X (0187) 43-1300 ホームページ http://www.city.semboku.akita.jp/ Eメール semboku@city.semboku.akita.jp	主な地域指定 過疎 辺地 豪雪 特別豪雪 振興山村 同意集積 特定農山村	一部事務組合加入事業 議員公務災害 火葬場 非常勤公務災害 常備消防 退職手当 その他	公 営 企 業 上水道 簡水 病院 下水道 観光施設 介護サービス
	類型 I-1 コード番号 052159	基本構想 平18～平27年度 基本計画 平18～平27年度		

<概 要>

(1) 面 積 (県内3位)

総面積 (平25.10.1)	耕地 (平25.7.15)	宅地 (平25.1.1)	山林 (平25.3.31)
1,093.64km <sup>2</sup>	55.10km <sup>2</sup>	9.04km <sup>2</sup>	890.15km <sup>2</sup>

(2) 人 口 (県内12位)

平12年国調	平17年国調	平22年国調	平26年1.1住基
33,565	31,868	29,568	29,114

人口増減率 (H17-H22)	高齢化率 平26.7.1	37.3%	人口密度	26.62 人/km <sup>2</sup>
--------------------	-----------------	-------	------	----------------------------

(3) 世帯数

平12年国調	平17年国調	平22年国調	平26年1.1住基
10,367	10,261	9,841	10,819

(4) 有権者数 (平26.9.2現在)

男	女	計
11,295	13,198	24,493

(5) 沿 革

平17.9.20	合体(市制施行) 角館町、田沢湖町、西木村
----------	-----------------------

<組 織>

(1) 議 会 (平26.9.1現在)

議長	あお やき そうごろう 青 柳 宗五郎	議員数	条例定数	19人
副議長	あらかだ しゅんいち 荒木田 俊 一	議定数		
任期	平30.4.30	党派別内訳	共 1 公 1 無所属17	

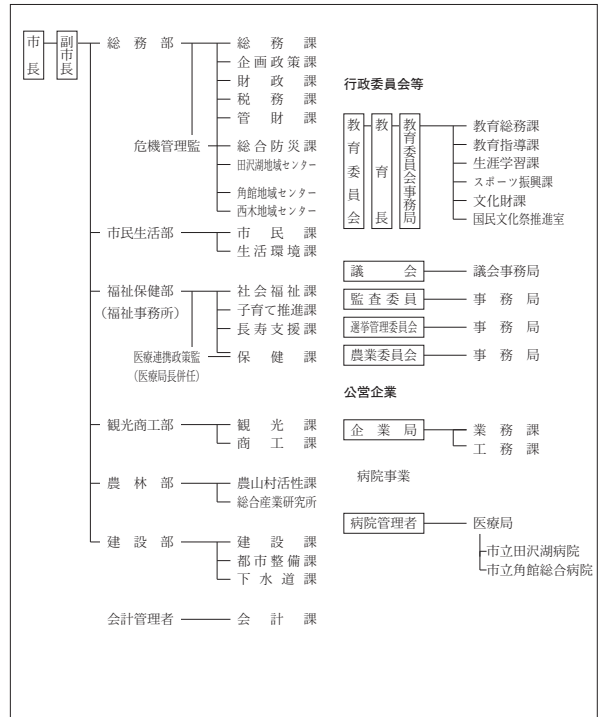
(2) 二 役 (平26.9.1現在)

市長	かど わき みつ ひろ 門 脇 光 浩 (2期～平29.10.29)	副市長	くら はし のり お 倉 橋 典 夫
----	--	-----	-----------------------

(3) 職 員 数 (平26.4.1現在)

区 分	職員数	左 の 職 別 内 訳	区 分	職員数
普通会計 (うち施設関係)	388 (103)		一般行政職	279
人口千人あたり	13.33	技能労務職	39	
公営事業会計関係	367	企業職	312	
計	755	消防職	0	
		教育職	9	
		その他(内務職)	116(16)	

<行政機構>



<産業・経済>

(1) 産業構造

区 分	総生産額 (平23年度)		就業人口 (平22年国調)	
	実額(百万円)	割合(%)	実数(人)	割合(%)
第一次	農 業	3,698	4.7	1,883
	林 業	513	0.7	
	水産業	0	0.0	
	計	4,211	5.4	
第二次	鉱 業	133	0.2	3,556
	製造業	5,658	7.2	
	建設業	6,360	8.1	
	計	12,151	15.5	
第三次	61,819	79.1	8,470	60.7
分類不能			45	0.3
合計	78,181	100.0	13,954	100.0

(2) 一人当たり分配所得 (23年度)

一人当たり分配所得	1,879千円
	県内 20 位

(3) 主要農産物・名産・特産品

米・生保内タケノコ・ほうれん草・西明寺栗・ネギ 山の芋鍋・山菜加工品・白岩焼・もろこし・地ビール 樺細工・イタヤ細工・殿さま站 ネバリゴシ(仙北市産小麦)
--

(4) 主要製造業 (平24年) (万円)

順位	品 名	製品出荷額等
1	電子部品・デバイス	286,532
2	木材・木製品	246,923
3	業務用機械	210,330

(祭・行事) ・中里のカンデッコあげ(旧暦1月15日)・上松木内の紙風船上げ(2月10日)・火振りかまくら(2月13日・14日)  
 ・松葉、相内の裸参り(2月3日曜日)・田沢湖高原雪まつり(2月下旬)・刺巻水ばしょう祭り(4月上旬～5月上旬)  
 ・八津、鎌足かたくり群生の郷(4月中旬～5月上旬)・角館の桜まつり(4月20日～5月5日)・秋田駒ヶ岳山開き(6月1日)  
 ・たざわ湖龍神まつり(7月第4土曜日)・角館の送り盆行事(8月15日)・戸沢氏祭(8月17日)・角館のお祭り(9月7日～9日)  
 ・田沢湖マラソン(9月第3日曜日)・田沢湖ソーデーマーチ(10月第1土・日曜日)・抱返り紅葉祭(10月10日～11月10日)

<財 政>

(1) 決算収支（普通会計）

(百万円)

区 分	歳 入	歳 出	形式収支	実質収支	単年度収支	実質単年度収支	積立金現在高	地方債現在高
平23決算	19,130	18,707	423	409	95	23	3,598	23,963
平24決算	18,889	18,489	400	367	△ 41	△ 175	3,796	22,922
平25決算	19,715	19,128	587	438	71	△ 108	4,036	22,325

(2) 主な歳入歳出

(百万円・%)

区 分	25 決算 (普通会計)	対前年比 (決算間比較)	26当初予算 (普通会計)	対前年比 (当初間比較)
地 方 税	2,680	2.4	2,547	△ 0.2
地方交付税	9,836	0.3	9,000	0.0
国 県 支 出 金	3,085	22.9	2,770	△ 0.3
地 方 債	1,898	10.5	1,392	△ 26.7
歳 入 合 計	19,715	4.4	18,152	△ 3.5
義 務 的 経 費	8,833	△ 3.8	8,812	△ 1.7
人 件 費	3,606	△ 3.3	3,531	△ 4.4
扶 助 費	2,413	3.1	2,475	1.8
公 債 費	2,815	△ 9.7	2,806	△ 1.2
物 件 費	2,609	5.6	2,625	1.1
投 資 的 経 費	2,367	29.6	1,627	△ 31.4
普通建設補助	697	11.5	1,029	10.4
事業費単独	1,450	33.3	598	△ 58.5
歳 出 合 計	19,128	3.5	18,152	△ 3.5

(4) 財源及び支出の状況（構成比）

(%)

区 分	25年度決算	県平均 (25年度)	24年度決算	類似団体 (24年度)
一般財源	66.4	59.8	68.9	54.4
自主財源	22.0	25.6	22.6	30.4
義務的経費	46.2	38.8	49.7	40.7
投資的経費	12.4	18.9	9.9	15.3

(3) 主要指数

区 分	25 年度	24 年度	類似団体 (24年度)
標準財政規模	12,843百万円	12,845百万円	10,578百万円
歳出決算倍率	1.49倍	1.44倍	1.84倍
経常収支比率 (含減税補填債特例分、臨時財政対策債)	88.1%	91.0%	89.6%
財政力指数 (3ヵ年平均)	0.25	0.25	0.42
実質収支比率	3.4%	2.9%	5.5%
地方債現在高倍率	1.74倍	1.78倍	1.84倍
健全化判断比率			
実質赤字比率	—	—	
連結実質赤字比率	—	—	
実質公債費比率	15.0%	16.5%	12.8%
将来負担比率	101.4%	110.9%	
資金不足比率			
仙北市病院事業会計	4.6%	1.5%	
仙北市温泉事業会計	—	—	
仙北市水道事業会計	—	—	
簡易水道事業特別会計	—	—	
下水道事業特別会計	—	—	
集落排水事業特別会計	—	—	
浄化槽事業特別会計	—	—	
税 の 徴 収 率	81.2%	81.9%	91.9%
積立金現在高	4,036百万円	3,796百万円	6,829百万円
うち財調・減債基金	2,665百万円	2,658百万円	3,002百万円
ラスパイレ指数	100.0	99.0	

※ラスパイレ指数の欄中「25年度」はH25.4.1現在、「24年度」はH24.4.1現在  
 ※ラスパイレ指数は、国家公務員を対象とする2年間（24～25年度）の時的給与給改定特例法による給料と各市町村の給料を比較して算出したものである  
 ※「—」は、実質赤字額、連結実質赤字額、資金不足額等がないことを示す。

<公共施設整備状況>（25年度）

(%)

区 分	当該団体
道 路	
改良率	63.7
舗装率	61.6
公 園	人口1人当たり面積(m <sup>2</sup> )
	24.4
上水道等	普及率
	60.6
下水道等	普及率(処理人口)
	53.1
	水洗便所設置率
	54.4
公営住宅	世帯数比率
	2.5

<平成26年度主要事業>

(百万円)

○市立角館総合病院建設事業	3,514
○西明寺地区簡易水道拡張事業	604
○岩瀬北野線整備事業	126
○企業誘致対策事業	195
○地域運営体推進費交付金	45

<今後の主要課題>

産業振興と雇用拡大による市民所得の向上
組織と行財政のスリム化及び統合庁舎に向けた取り組み
市民と協働のまちづくり
事務事業の移転
人口減少と少子高齢化対策

<教育・医療・福祉・その他>

教 育 (26.4.1)	区 分	幼稚園	小学校	中学校	高等学校	
	施設数	4 (1)	7 (0)	5 (0)	1 (0)	
医 療 (26.3.31)	区 分	病 院	診 療 所			
	施設数	2 (313床)	36 (30床)			
福 祉 (26年6月現在)	区 分	保育所	特 養 老 人 ホ ー ム	養 護 老 人 ホ ー ム	軽 老 人 ホ ー ム	地域包括 支援センター
	施設数	8 (0)	4 (4)	1 (1)	1 (1)	1
	定員(人)	764 (0)	193 (193)	75 (75)	15 (15)	
その他施設 (26.3.31)	区 分	公会堂・市民会館	公民館	図書館	体育館	野球場
	施設数	1	10	2 (0)	12 (0)	5 (0)

※教育の欄中、県立及び市町村立以外を( )で内書  
 ※福祉の欄中、市町村立・一部事務組合等管理施設以外を( )で内書  
 ※福祉の欄中、施設数および定員数が小数となるのは一部事務組合等管理施設における按分のため  
 ※その他施設の欄中、市町村立以外を( )で内書

<その他>

- (友好・姉妹都市等 国内)・大村市(長崎県)・さぬき市(香川県)・秋田市(秋田県)・常陸太田市(茨城県)・富士河口湖町(山梨県)
- (名所・旧跡)・田沢湖抱返り県立自然公園・田沢湖・かたまえ山森林公園・秋田駒ヶ岳、乳頭山、八幡平・乳頭、田沢湖高原、水沢温泉郷・玉川温泉・草薙家(国指定重要文化財)・角館のシダレザクラ(国指定天然記念物)・榎木内川堤(サクラ)(国指定名勝・桜の名所100選)・武家屋敷の町並み(重要伝統的建造物群保存地区)・門屋城址・大國主神社・カタクリ群生地
- (ご当地キャラクター)・オモテナシ3兄弟(フカインダー(長男)、イヤスンダー(長女)、スクインダー(次男))・たっちゃん・福松くん・お梅ちゃん・バチクリくん