


(町の木) ベニヤマザクラ
(町の花) アカシアの花
(町の魚) ヒメマス

 〒017-0292 小坂字上谷地41番地1 ☎ (0186) 29-3901 F A X (0186) 29-5481 ホームページ http://www.town.kosaka.akita.jp/ Eメール soumu@town.kosaka.akita.jp	主な地域指定 広域市町村圏(ふるさと) 過疎 辺地 豪雪 振興山村 地方拠点 同意集積 特定農山村	一部事務組合加入事業 議員公務災害 火葬場 非常勤公務災害 常備消防 退職手当 し尿処理 ごみ処理 その他	公 営 企 業 上下道 簡水 下水道 介護サービス
	類型 II-2 コード番号 053031	基本構想 平23～平32年度 基本計画 平23～平27年度	

<概 要>

(1) 面 積 (県内20位)

総面積 (平25.10.1)	耕地 (平25.7.15)	宅地 (平25.1.1)	山林 (平25.3.31)
201.95km ²	8.92km ²	2.55km ²	141.99km ²

(2) 人 口 (県内20位)

平12年国調	平17年国調	平22年国調	平26年1.1住基
7,171	6,824	6,054	5,798
人口増減率 (H17-H22)	△11.3%	高齢化率 平26.7.1	40.8%
		人口密度	28.71 人/km ²

(3) 世 帯 数

平12年国調	平17年国調	平22年国調	平26年1.1住基
2,566	2,511	2,348	2,549

(4) 有権者数 (平26.9.2現在)

男	女	計
2,277	2,671	4,948

(5) 沿 革

昭30.4.1	合体	七滝村、小坂町
---------	----	---------

<組 織>

(1) 議 会 (平26.9.1現在)

議長	おがきわら 小笠原 稔	議員数	12人
副議長	かめだとし 亀田 利美	定数	12人
任期	平28.3.31	党派別 内 訳	公 1 共 1 無所属10

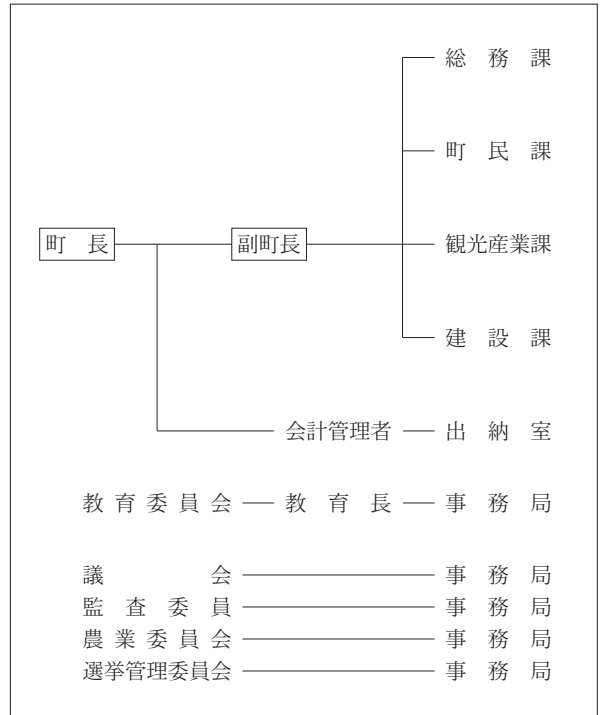
(2) 二 役 (平26.9.1現在)

町長	ほそごえみつる 細越 満	副町長	わだしょうごう 和田 昌剛
	(2期～平29.4.11)		

(3) 職 員 数 (平26.4.1現在)

区 分	職員数	左 の 職 別 内 訳	区 分	職員数
普通会計 (うち施設関係)	68 (11)		一般行政職	54
人口千人あたり	11.73		技能労務職	4
公営事業会計関係	7		企業職	1
計	75		消防職	0
			教育職	3
			その他(内税務職)	13(4)

<行政機構>



<産業・経済>

(1) 産業構造

区 分	総生産額 (平23年度)		就業人口 (平22年国調)		
	実額(百万円)	割合(%)	実数(人)	割合(%)	
第一次	農 業	2,689	9.6	217	8.3
	林 業	122	0.4		
	水産業	10	0.0		
	計	2,821	10.0		
第二次	鉱 業	0	0.0	864	33.0
	製造業	10,847	38.6		
	建設業	1,611	5.7		
	計	12,458	44.3		
第三次	12,854	45.7	1,533	58.6	
分類不能			3	0.1	
合 計	28,133	100.0	2,617	100.0	

(2) 一人当たり分配所得 (23年度)

一人当たり 分配所得	2,298千円
	県内 5 位

(3) 主要農産物・名産・特産品

桃豚・米・ぶどう・菜の花・ヒメマス・小坂ワイン アカシアクラフト・アカシア蜂蜜・竹の子・長根みそ ぶどうジュース・菜々の油

(4) 主要製造業 (平24年)

順位	品 名	製品出荷額等 (万円)
1	非 鉄 金 属	1,067,816
2	食 料 品	19,293
3	-	-

(祭・行事) ・十和田湖冬物語(2月)・ヒメマス稚魚の放流(5月)・アカシアまつり(6月)・十和田湖山開き(6月)
 ・十和田湖湖水まつり(7月)・康楽館歌舞伎大芝居(7月)・小坂七夕祭(8月)・小坂・鉄道まつり(11月)
 ・クリスマスマーケット in 小坂(12月)

<財 政>

(1) 決算収支 (普通会計)

(百万円)

区 分	歳 入	歳 出	形式収支	実質収支	単年度収支	実質単年度収支	積立金現在高	地方債現在高
平23決算	4,445	4,354	91	75	△ 2	149	1,571	4,245
平24決算	5,230	5,057	173	138	63	57	1,608	4,927
平25決算	4,828	4,646	182	168	31	183	1,772	5,066

(2) 主な歳入歳出

(百万円・%)

区 分	25 決算 (普通会計)	対前年比 (決算間比較)	26当初予算 (普通会計)	対前年比 (当初間比較)
地 方 税	694	△ 1.9	626	△ 3.4
地方交付税	2,049	△ 3.0	1,700	△ 2.9
国 県 支 出 金	842	38.5	570	△ 8.7
地 方 債	521	△ 53.9	495	18.1
歳 入 合 計	4,828	△ 7.7	4,434	13.3
義 務 的 経 費	1,436	△ 7.9	1,502	△ 2.1
人 件 費	635	△ 7.0	675	△ 3.6
扶 助 費	368	△ 2.1	392	△ 0.3
公 債 費	433	△ 13.5	435	△ 1.6
物 件 費	538	△ 3.4	695	17.6
投 資 的 経 費	1,136	△ 23.4	1,075	74.2
普通建設補助	558	4.3	328	47.7
事業費単独	533	△ 41.4	747	89.1
歳 出 合 計	4,646	△ 8.1	4,434	13.3

(3) 主要指数

区 分	25 年度	24 年度	類似団体 (24年度)
標準財政規模	2,692百万円	2,650百万円	3,000百万円
歳出決算倍率	1.73倍	1.91倍	1.65倍
経常収支比率 (含減税補償特例分、臨時財政対策債)	88.3%	85.4%	85.5%
財政力指数 (3ヵ年平均)	0.27	0.26	0.41
実質収支比率	6.3%	5.2%	7.2%
地方債現在高倍率	1.88倍	1.86倍	1.59倍
健全化判断比率	—	—	—
実質赤字比率	—	—	—
連結実質赤字比率	—	—	—
実質公債費比率	13.4%	13.3%	11.4%
将来負担比率	112.8%	118.8%	—
資金不足比率	—	—	—
小坂町水道事業会計	—	—	—
小坂町簡易水道事業特別会計	—	—	—
小坂町下水道事業特別会計	—	—	—
税の徴収率	93.4%	93.7%	93.3%
積立金現在高	1,772百万円	1,608百万円	2,478百万円
うち財調・減債基金	1,529百万円	1,376百万円	1,461百万円
ラスパイレス指数	101.8	101.0	—

※ラスパイレス指数の欄中「25年度」はH25.4.1現在、「24年度」はH24.4.1現在
 ※ラスパイレス指数は、国家公務員を対象とする2年間(24~25年度)の時限的な給与改定特例法による給与と各市町村の給与を比較して算出したものである
 ※「—」は、実質赤字額、連結実質赤字額、資金不足額等がないことを示す。

(4) 財源及び支出の状況 (構成比)

(%)

区 分	25年度決算	県平均 (25年度)	24年度決算	類似団体 (24年度)
一般財源	59.2	59.8	56.2	59.0
自主財源	27.0	25.6	24.1	34.9
義務的経費	30.9	38.8	30.8	36.5
投資的経費	24.5	18.9	29.4	16.1

<公共施設整備状況> (25年度)

(%)

区 分	当該団体
道 路	改 良 率 42.4
	舗 装 率 58.2
公 園	人口1人当たり面積(m ²) 22.4
上水道等	普及率 87.8
下水道等	普及率(処理人口) 49.7
	水洗便所設置率 53.7
公営住宅	世帯数比率 17.9

<平成26年度主要事業>

(百万円)

○庁舎移転整備事業	437
○明治百年通り周辺地区にぎわい創出事業	160
○下水道整備事業	133
○定住促進住宅整備事業	70
○再生可能エネルギー等導入臨時対策基金事業	45

<今後の主要課題>

少子・高齢化対策
地域経済の活性化
定住促進対策
循環型社会の構築
行財政改革の推進

<教育・医療・福祉・その他>

教 育 (26.4.1)	区 分	幼稚園	小学校	中学校	高等学校	
	施設数	0 (0)	1 (0)	1 (0)	1 (0)	
医 療 (26.3.31)	区 分	病 院		診 療 所		
	施設数	0 (0床)		7 (0床)		
福 祉 (26年6月現在)	区 分	保育所	特 養 老 人 福 士 館	養 護 老 人 福 士 館	軽 老 人 福 士 館	地域包括支援センター
	施設数	2 (1)	2 (2)	0 (0)	1 (1)	1
	定員(人)	120 (100)	80 (80)	0 (0)	22 (22)	—
その他施設 (26.3.31)	区 分	公会堂・市民会館	公民館	図書館	体育館	野球場
	施設数	0	3	1 (0)	2 (0)	1 (0)

※教育の欄中、県立及び市町村立以外を()で内書
 ※福祉の欄中、市町村立・一部事務組合等管理施設以外を()で内書
 ※福祉の欄中、施設数および定員数が小数となるのは一部事務組合等管理施設における按分のため
 ※その他施設の欄中、市町村立以外を()で内書

<その他>

- (名所・旧跡)・十和田湖・小坂鉱山事務所・康楽館・七滝
- ・紫明亭・発荷峠・笹森展望所・樹海ライン・天使館・中小路の館
- ・小坂鉄道レールパーク・小坂町赤煉瓦にぎわい館