


(市の木) ぶな
(市の花) あじさい
(市の鳥) クマガイ

	〒018-3392 花園町19番1号 ☎ (0186) 62-1111 FAX (0186) 63-2586 ホームページ http://www.city.kitaakita.akita.jp/ Eメール soumu@city.kitaakita.akita.jp	主な地域指定 振興山村 豪雪 過疎 辺地 特別豪雪 地方拠点 同意集積 特定農山村	一部事務組合加入事業 議員公務災害 非常勤公務災害 退職手当 し尿処理 その他	公 営 企 業 上水道 簡水 病院 下水道 介護サービス	
	<table border="1"> <tr> <td>類型</td> <td>I-1</td> <td>コード番号</td> <td>052132</td> </tr> </table>	類型	I-1	コード番号	052132
類型	I-1	コード番号	052132		

<概 要>

(1) 面 積 (県内 2 位)

総面積 (平25.10.1)	耕地 (平25.7.15)	宅地 (平25.1.1)	山林 (平25.3.31)
1,152.57km ²	64.80km ²	10.95km ²	962.11km ²

(2) 人 口 (県内 8 位)

平12年国調	平17年国調	平22年国調	平26年1.1住基
42,050	40,049	36,387	35,473

人口増減率 (H17-H22)	△9.1%	高齢化率 平26.7.1	40.0%	人口密度	30.78 人/km ²
--------------------	-------	-----------------	-------	------	----------------------------

(3) 世 帯 数

平12年国調	平17年国調	平22年国調	平26年1.1住基
13,551	13,255	12,771	14,307

(4) 有権者数 (平26.9.2 現在)

男	女	計
14,059	16,252	30,311

(5) 沿 革

平17.3.22	合体 (市制施行) 鷹巣町、森吉町、阿仁町、合川町
----------	------------------------------

<組 織>

(1) 議 会 (平26.9.1 現在)

議長	まつお しゅういち 松尾 秀一	議員数	20人
副議長	ながき かつひこ 長崎 克彦	条例定数	20人
任期	平30.3.31	党派別内訳	共 3 公 1 無所属 16

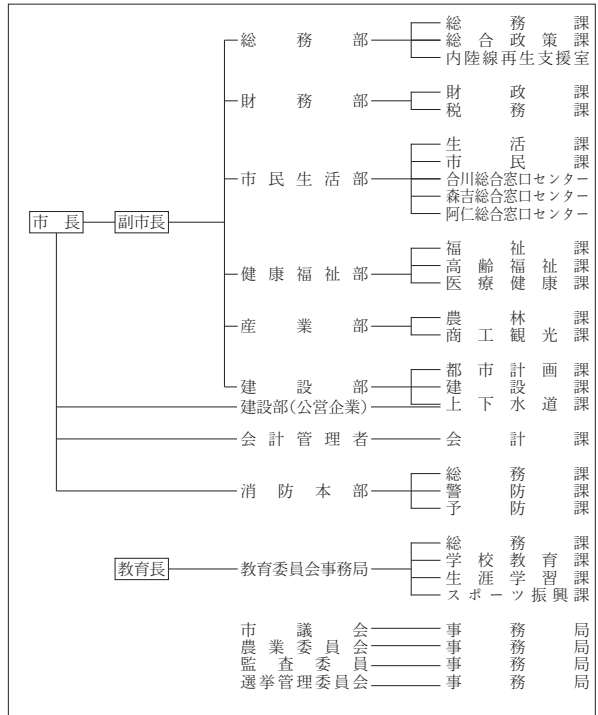
(2) 二 役 (平26.9.1 現在)

市長	つや えいこう 津谷 永光 (2期～平29.4.16)	副市長	あぶ かわ ひろみ 虹川 広見 く とう のぶお 工藤 信夫
----	-----------------------------------	-----	---

(3) 職 員 数 (平26.4.1 現在)

区 分	職員数	左の職別内訳	区 分	職員数
普通会計 (うち施設関係)	437 (82)		一般行政職	279
人口千人あたり	12.32	技能労務職	17	
公営事業会計関係	67	企業職	5	
計	504	消防職	94	
		教育職	0	
		その他(内税務職)	109(23)	

<行政機構>



<産業・経済>

(1) 産業構造

区 分	総生産額 (平23年度)		就業人口 (平22年国調)		
	実額(百万円)	割合(%)	実数(人)	割合(%)	
第一次	農 業	4,092	4.0	2,046	12.5
	林 業	729	0.7		
	水産業	15	0.0		
	計	4,836	4.7		
第二次	鉱 業	753	0.7	4,582	27.9
	製造業	11,142	10.9		
	建設業	9,866	9.7		
	計	21,761	21.3		
第三次	75,332	73.9	9,772	59.5	
分類不能			15	0.1	
合計	101,929	100.0	16,415	100.0	

(2) 一人当たり分配所得 (23年度)

一人当たり分配所得	1,982千円
	県内 15 位

(3) 主要農産物・名産・特産品

きゅうり・山のいも・トマト・スイートコーン・米代うどん ししとうラーメン・比内地鶏・マルメロ・鮎・山菜 またたびワイン・またたびラーメン・秋田八丈・又鬼山刀 どぶろく・北あきたバター餅・マタギの里りんごジュース アユ料理・馬肉料理・きりたんぼ鍋
--

(4) 主要製造業 (平24年)

順位	品 名	製品出荷額等 (万円)
1	木 材 ・ 木 製 品	425,408
2	そ の 他	237,878
3	窯 業 ・ 土 石	233,589

(祭・行事) ・ふるさと踊りと餅つき祭り(6月中旬)・米代川花火大会(7月第2土曜日)・八幡宮子神社例大祭(7月14日・15日)・森吉山麓たなばた火まつり(8月7日)
・森吉山山開き(5月3日)・花の百名山森吉山紀行(6月上旬～8月下旬)・阿仁前田獅子踊り(8月13日)
・合川まつ火(8月14日)・国指定無形民俗文化財「根子番楽」(8月14日)・阿仁花火大会(8月16日)・たかのす太鼓まつり(9月第2日曜日)
・太平湖小又峽紅葉まつり(10月)・森吉山の樹氷(1月中旬～3月上旬)・もちっこ市(2月第2土・日曜日)

<財 政>

(1) 決算収支（普通会計）

(百万円)

区 分	歳 入	歳 出	形式収支	実質収支	単年度収支	実質単年度収支	積立金現在高	地方債現在高
平23決算	23,166	22,438	728	414	102	510	6,117	23,281
平24決算	23,547	22,978	568	465	50	2,094	8,252	22,621
平25決算	24,421	23,851	569	492	28	927	9,838	22,873

(2) 主な歳入歳出

(百万円・%)

区 分	25 決算 (普通会計)	対前年比 (決算間比較)	26当初予算 (普通会計)	対前年比 (当初間比較)
地 方 税	2,994	0.1	2,951	△ 0.3
地方交付税	11,741	△ 0.9	10,589	3.4
国 県 支 出 金	3,765	5.7	4,167	20.8
地 方 債	2,635	56.8	2,428	7.3
歳 入 合 計	24,421	3.7	24,038	11.4
義 務 的 経 費	9,295	△ 1.6	9,278	△ 1.8
人 件 費	4,035	△ 4.0	4,143	△ 1.1
扶 助 費	2,564	0.1	2,633	0.3
公 債 費	2,696	0.5	2,502	△ 4.9
物 件 費	2,944	△ 3.3	3,799	8.1
投 資 的 経 費	4,079	51.4	5,154	66.3
普通建設補助	2,422	109.0	2,428	158.8
事業費単独	1,411	19.8	2,699	25.8
歳 出 合 計	23,851	3.8	24,038	11.4

(3) 主要指数

区 分	25 年度	24 年度	類似団体 (24年度)
標準財政規模	15,204百万円	15,134百万円	10,578百万円
歳出決算倍率	1.57倍	1.52倍	1.84倍
経常収支比率 (含減税補償債特例分、臨時財政対策債)	78.9%	80.3%	89.6%
財政力指数 (3ヵ年平均)	0.26	0.25	0.42
実質収支比率	3.2%	3.1%	5.5%
地方債現在高倍率	1.50倍	1.49倍	1.84倍
健全化判断比率	—	—	—
実質赤字比率	—	—	—
連結実質赤字比率	—	—	—
実質公債費比率	11.2%	12.3%	12.8%
将来負担比率	83.2%	93.4%	—
資金不足比率	—	—	—
北秋田市水道事業会計	—	—	—
北秋田市病院事業会計	—	—	—
北秋田市簡易水道特別会計	—	—	—
北秋田市下水道事業特別会計	—	—	—
北秋田市農業集落排水事業特別会計	—	—	—
北秋田市特定地域生活排水処理事業特別会計	—	—	—
税 の 徴 収 率	92.5%	92.5%	91.9%
積立金現在高	9,838百万円	8,252百万円	6,829百万円
うち財調・減債基金	7,292百万円	5,726百万円	3,002百万円
ラスパイレース指数	102.6	102.6	—

※ラスパイレース指数の欄中「25年度」はH25.4.1現在、「24年度」はH24.4.1現在
 ※ラスパイレース指数は、国家公務員を対象とする2年間（24～25年度）の限定的な給与改定特例法による給与と各市町村の給与を比較して算出したものである
 ※「—」は、実質赤字額、連結実質赤字額、資金不足額等がないことを示す。

(4) 財源及び支出の状況（構成比）

(%)

区 分	25年度決算	県平均 (25年度)	24年度決算	類似団体 (24年度)
一般財源	63.1	59.8	65.9	54.4
自主財源	23.0	25.6	24.5	30.4
義務的経費	39.0	38.8	41.1	40.7
投資的経費	17.1	18.9	11.7	15.3

<公共施設整備状況>（25年度）

(%)

区 分	当該団体
道 路	
改良率	76.4
舗装率	69.8
公 園	人口1人当たり面積(m ²)
	30.8
上水道等	普及率
	91.8
下水道等	普及率(処理人口)
	65.2
	水洗便所設置率
	59.5
公営住宅	世帯数比率
	4.2

<平成26年度主要事業>

(百万円)

○(仮称)北秋田市生涯学習交流施設建設事業	948
○合川小学校建設事業	1,545
○学校給食センター建設事業	174
○史跡・伊勢堂岱遺跡環境整備事業	165
○鷹巣陸上競技場トラック改修工事	239

<今後の主要課題>

下水道（公共下水道、農業集落排水、合併処理浄化槽）の普及率向上
ごみ処理施設（クリーンリサイクルセンター）の更新
常勤医師の確保
定住促進
中心市街地活性化

<教育・医療・福祉・その他>

教 育	区 分	幼稚園	小学校	中学校	高等学校	
(26.4.1)	施設数	1 (1)	13 (0)	5 (0)	1 (0)	
医 療	区 分	病 院	診 療 所			
(26.3.31)	施設数	2 (464床)	30 (23床)			
福 祉	区 分	保育所	特 養 老 人 ホ ー ム	養 護 老 人 ホ ー ム	軽 老 人 ホ ー ム	地 域 包 括 支 援 セ ン タ ー
(26年6月現在)	施設数	12 (4)	4 (3)	1 (0)	2 (1)	1
	定員(人)	1,046(360)	297 (247)	50 (0)	65(15)	
その他施設	区 分	公会堂・市民会館	公民館	図書館	体育館	野球場
(26.3.31)	施設数	1	13	2 (0)	6 (0)	5 (0)

※教育の欄中、県立及び市町村立以外を（ ）で内書
 ※福祉の欄中、市町村立・一部事務組合等管理施設以外を（ ）で内書
 ※福祉の欄中、施設数および定員数が小数となるのは一部事務組合等管理施設における按分のため
 ※その他施設の欄中、市町村立以外を（ ）で内書

<その他>

●(名所・旧跡)・大太鼓の館・鷹巣中央公園・伊勢堂岱遺跡
・北欧の杜公園・丈六延命地藏菩薩像・森吉山県立自然公園
・小又峽（三階滝）・桃洞滝・安の滝・立又溪谷（幸兵衛滝）
・マタギ資料館・阿仁異人館・浜辺の歌音楽館・金家住宅
・胡桃館遺跡・森吉山ダム森吉四季美湖・翠雲公園・太平湖
・七日市の長岐邸