


(市の木) ナナカマド  
(市の花) ベニヤマザクラ  
(市の鳥) 声良鶏

	〒018-5292 花輪字荒田4番地1 ☎ (0186) 30-0203 FAX (0186) 30-1122 ホームページ http://www.city.kazuno.akita.jp/ Eメール info@city.kazuno.lg.jp	主な地域指定 過疎 辺地 豪雪 特別豪雪 振興山村 地方拠点 同意集積 特定農山村	一部事務組合加入事業 議員公務災害 ごみ処理 非常勤公務災害 火葬場 退職手当 し尿処理 常備消防 その他	公 営 企 業 上水道 簡水 下水道
	類型 I-1    コード番号 052094	基本構想 平23～平32年度 基本計画 平23～平27年度		

<概 要>

(1) 面 積 (県内8位)

総面積 (平25.10.1)	耕地 (平25.7.15)	宅地 (平25.1.1)	山林 (平25.3.31)
707.34km <sup>2</sup>	64.50km <sup>2</sup>	10.34km <sup>2</sup>	552.93km <sup>2</sup>

(2) 人 口 (県内10位)

平12年国調	平17年国調	平22年国調	平26年1.1住基
39,144	36,753	34,473	33,880
人口増減率 (H17-H22) △6.2%	高齢化率 平26.7.1 26.7%	35.7%	人口密度 47.90人/km <sup>2</sup>

(3) 世帯数

平12年国調	平17年国調	平22年国調	平26年1.1住基
12,280	12,053	11,831	13,331

(4) 有権者数 (平26.9.2現在)

男	女	計
13,139	15,187	28,326

(5) 沿 革

昭47.4.1 合体(市制施行)  
花輪町、十和田町、尾去沢町、八幡平村

<組 織>

(1) 議 会 (平26.9.1現在)

議長	たむらとみお	田村富男	議員数	20人
副議長	くらおかまこと	倉岡誠	条例定数	20人
任期	平29.3.31	党派別内訳	公1 無所属18	

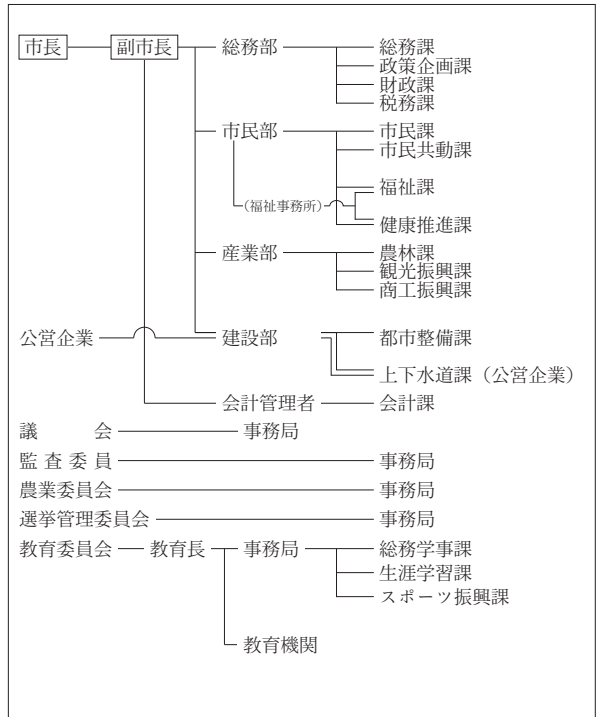
(2) 二 役 (平26.9.1現在)

市長	こだまひとし	副市長	あべかずひろ
	児玉一		阿部一弘
	(3期～平29.7.2)		

(3) 職 員 数 (平26.4.1現在)

区 分	職員数	左の職別内訳	区 分	職員数
普通会計 (うち施設関係)	231 (21)		一般行政職	208
人口千人あたり	6.82	技能労務職	2	
公営事業会計関係	26	企業職	6	
計	257	消防職	0	
		教育職	5	
		その他(内税務職)	36(17)	

<行政機構>



<産業・経済>

(1) 産業構造

区 分	総生産額(平23年度)		就業人口(平22年国調)		
	実額(百万円)	割合(%)	実数(人)	割合(%)	
第一次	農 業	4,284	4.4	2,208	13.6
	林 業	398	0.4		
	水産業	0	0.0		
	計	4,682	4.8		
第二次	鉱 業	60	0.1	4,387	27.0
	製造業	7,993	8.1		
	建設業	7,313	7.4		
	計	15,366	15.6		
第三次	78,290	79.6	9,563	58.9	
分類不能			80	0.5	
合計	98,338	100.0	16,238	100.0	

(2) 一人当たり分配所得 (23年度)

一人当たり分配所得	2,000千円
	県内 14 位

(3) 主要農産物・名産・特産品

米(淡雪こまち)・りんご(ふじ・秋田紅あかり他)  
北限のもも・かづの牛(日本短角種)・八幡平ポーク  
しばり大根・秋田フキ・葉たばこ・きゅうり・トマト  
ネギ・枝豆・アスパラガス・きりたんぼ・そば  
ホルモン

(4) 主要製造業 (平24年) (万円)

順位	品 名	製品出荷額等
1	食 料 品	842,912
2	電子部品・デバイス	229,524
3	窯 業 ・ 土 石	92,464

(祭・行事) ・ユネスコ無形文化遺産「大日堂舞楽」(1月)・花輪ばやし(8月)・毛馬内の盆踊(8月)・大湯大太鼓まつり(8月)

<財 政>

(1) 決算収支 (普通会計)

(百万円)

区 分	歳 入	歳 出	形式収支	実質収支	単年度収支	実質単年度収支	積立金現在高	地方債現在高
平23決算	18,646	18,056	590	423	△ 103	162	5,915	15,676
平24決算	19,645	19,140	505	417	△ 6	208	6,419	16,739
平25決算	19,304	18,652	652	434	17	△ 80	6,337	16,702

(2) 主な歳入歳出

(百万円・%)

区 分	25 決算 (普通会計)	対前年比 (決算間比較)	26当初予算 (普通会計)	対前年比 (当初間比較)
地 方 税	3,008	1.0	2,965	1.7
地方交付税	7,340	△ 1.4	6,499	△ 0.2
国 県 支 出 金	4,575	17.4	2,856	△ 5.9
地 方 債	1,448	△ 41.7	1,870	13.1
歳 入 合 計	19,304	△ 1.7	17,045	1.3
義 務 的 経 費	6,883	1.1	7,016	△ 0.8
人 件 費	1,907	△ 1.0	1,925	△ 2.6
扶 助 費	3,301	1.2	3,443	1.0
公 債 費	1,675	3.3	1,648	△ 2.3
物 件 費	1,934	△ 4.9	2,226	10.1
投 資 的 経 費	3,573	△ 11.9	2,201	△ 7.7
普通建設 事業費	補助 1,558 単独 1,687	△ 37.6 9.9	1,161 1,040	△ 8.6 △ 6.7
歳 出 合 計	18,652	△ 2.6	17,045	1.3

(3) 主要指数

区 分	25 年度	24 年度	類似団体 (24年度)
標準財政規模	10,479百万円	10,377百万円	10,578百万円
歳出決算倍率	1.78倍	1.84倍	1.84倍
経常収支比率 (含減税補償特例分、臨時財政対策債)	89.5%	89.2%	89.6%
財政力指数 (3ヶ年平均)	0.31	0.31	0.42
実質収支比率	4.1%	4.0%	5.5%
地方債現在高倍率	1.59倍	1.61倍	1.84倍
健全化判断比率	実質赤字比率 — 連結実質赤字比率 — 実質公債費比率 9.1% 将来負担比率 27.4%	— — 9.8% 35.5%	— — 12.8% —
資金不足比率	鹿角市上水道事業会計 — 鹿角市簡易水道事業特別会計 — 鹿角市下水道事業特別会計 — 鹿角市農業集落排水事業特別会計 —	— — — —	— — — —
税の徴収率	86.7%	88.6%	91.9%
積立金現在高	6,337百万円 うち財調・ 減債基金 2,642百万円	6,419百万円 2,739百万円	6,829百万円 3,002百万円
ラスパイレース指数	104.7	105.5	—

※ラスパイレース指数の欄中「25年度」はH25.4.1現在、「24年度」はH24.4.1現在  
 ※ラスパイレース指数は、国家公務員を対象とする2年間(24~25年度)の時限的な給与改定特例法による給与と各市町村の給与を比較して算出したものである  
 ※「—」は、実質赤字額、連結実質赤字額、資金不足額等がないことを示す。

(4) 財源及び支出の状況 (構成比)

(%)

区 分	25年度決算	県平均 (25年度)	24年度決算	類似団体 (24年度)
一般財源	56.9	59.8	56.4	54.4
自主財源	27.5	25.6	26.3	30.4
義務的経費	36.9	38.8	35.6	40.7
投資的経費	19.2	18.9	21.2	15.3

<公共施設整備状況> (25年度)

(%)

区 分	当該団体
道 路	改良率 53.2 舗装率 58.5
公 園	人口1人当たり面積(m <sup>2</sup> ) 22.0
上水道等	普及率 80.7
下水道等	普及率(処理人口) 46.5 水洗便所設置率 37.3
公営住宅	世帯数比率 3.8

<平成26年度主要事業>

(百万円)

○(仮称)学習文化交流施設整備事業	1,192
○認定こども園建設事業	103
○かづの牛生産育成施設整備事業	84
○鹿角ブランドアップ戦略推進事業	25
○スキーと駅伝のまちづくり事業	3

<今後の主要課題>

産業の活性化と雇用の創出
総合的な子育て支援
高齢者福祉サービスの充実と健康づくりの推進
中心市街地の活性化
自治会活動等コミュニティ活動の支援

<教育・医療・福祉・その他>

教 育 (26.4.1)	区 分	幼稚園	小学校	中学校	高等学校	
施設数		2 (1)	9 (0)	5 (0)	2 (0)	
医 療 (26.3.31)	区 分	病 院	診 療 所			
施設数		3 (509床)	31 (21床)			
福 祉 (26年6月現在)	区 分	保育所	特 養 老 人 ホ ー ム	養 護 老 人 ホ ー ム	軽 費 地 域 包 括 老 人 ホ ー ム セ ン タ ー	
施設数		10 (4)	2 (2)	1 (1)	1 (1)	
定員(人)		1,000(270)	175(175)	80 (80)	30 (30)	
その他施設 (26.3.31)	区 分	公会堂・市民会館	公民館	図書館	体育館	野球場
施設数		8	0	2 (0)	9 (0)	2 (0)

※教育の欄中、県立及び市町村立以外を( )で内書  
 ※福祉の欄中、市町村立・一部事務組合等管理施設以外を( )で内書  
 ※福祉の欄中、施設数および定員数が小数となるのは一部事務組合等管理施設における按分のため  
 ※その他施設の欄中、市町村立以外を( )で内書

<その他>

- (友好・姉妹都市等 国外)・ショプロン市(ハンガリー共和国)
- (名所・旧跡)・史跡尾去沢鉱山・特別史跡大湯環状列石
- 湯瀬渓谷・錦木塚・鹿角観光ふるさと館あんたらあ
- 中滝ふるさと学舎・八幡平・大湯滝めぐり・大日堂
- 東山レクリエーションエリア