


(町の木) 松  
(町の花) さくら  
(町の鳥) やまどり

	〒018-1596 北川尻字海老沢樋ノ口78番地1 ☎ (018) 874-4411 F A X (018) 874-2600 ホームページ http://www.town.ikawa.akita.jp/ Eメール webmaster@town.ikawa.akita.jp	主な地域指定 準過疎 辺地 豪雪 振興山村 同意集積	一部事務組合加入事業 議員公務災害 非常勤公務災害 退職手当 し尿処理 常備消防	公 営 企 業 上水道 下水道 介護サービス
	類型 II-2 コード番号 053660	基本構想 平23～平32年度 基本計画 平23～平32年度		

<概 要>

(1) 面 積 (県内24位)

総面積 (平25.10.1)	耕地 (平25.7.15)	宅地 (平25.1.1)	山林 (平25.3.31)
47.95km <sup>2</sup>	13.00km <sup>2</sup>	1.62km <sup>2</sup>	25.69km <sup>2</sup>

(2) 人 口 (県内21位)

平12年国調	平17年国調	平22年国調	平26年1.1住基
6,116	5,847	5,493	5,243
人口増減率 (H17-H22)	△6.0%	高齢化率 平26.7.1	34.6%
		人口密度	109.34 人/km <sup>2</sup>

(3) 世 帯 数

平12年国調	平17年国調	平22年国調	平26年1.1住基
1,591	1,611	1,599	1,758

(4) 有権者数 (平26.9.2現在)

男	女	計
2,080	2,359	4,439

(5) 沿 革

昭30.2.1	合体	上井河村	下井河村 (井川村設置)
昭49.6.1	町制施行		

<組 織>

(1) 議 会 (平27.2.15現在)

議長	くま かい ひろ じ 草 階 廣 治	議員数	12人
副議長	ふじ た しゅん せい 藤 田 俊 悦	条例定数	12人
任期	平28.1.31	党派別 内 訳	共 1 無所属11

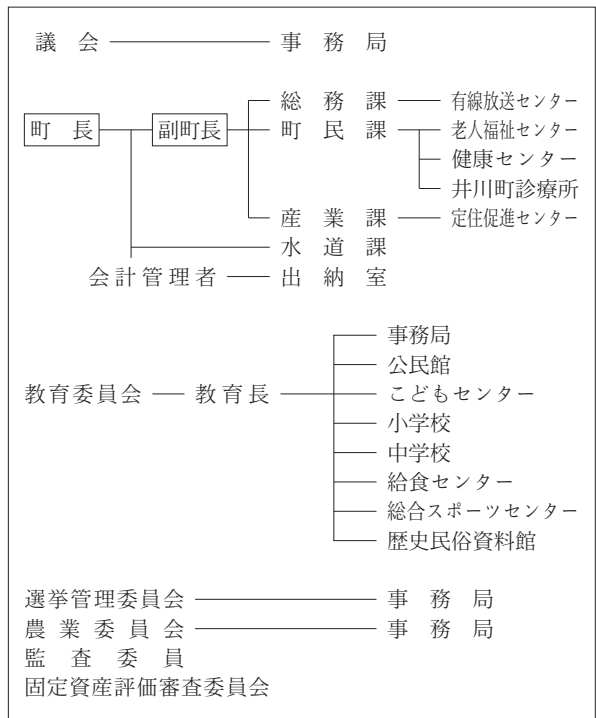
(2) 二 役 (平27.2.15現在)

町長	さい とう た もん 齋 藤 多 聞 (1期～平31.2.14)	副町長	えん とう かね よし 遠 藤 兼 美
----	--	-----	------------------------

(3) 職 員 数 (平26.4.1現在)

区 分	職員数	左 の 職 別 内 訳	区 分	職員数
普通会計 (うち施設関係)	45 (10)		一般行政職	36
人口千人あたり	8.58	技能労務職	2	
公営事業会計関係	11	企業職	2	
計	56	消防職	0	
		教育職	2	
		その他(内税務職)	14(3)	

<行政機構>



<産業・経済>

(1) 産業構造

区 分	総生産額 (平23年度)		就業人口 (平22年国調)		
	実額(百万円)	割合(%)	実数(人)	割合(%)	
第一次	農 業	693	4.8	319	12.9
	林 業	30	0.2		
	水産業	0	0.0		
	計	723	5.0		
第二次	鉱 業	0	0.0	718	29.0
	製造業	3,385	23.6		
	建設業	1,367	9.5		
	計	4,752	33.1		
第三次	8,873	61.8	1,437	58.1	
分類不能			0	0.0	
合 計	14,348	100.0	2,474	100.0	

(2) 一人当たり分配所得 (23年度)

一人当たり 分配所得	2,045千円
	県内 11 位

(3) 主要農産物・名産・特産品

米・そば・りんご・きりたんぼ
----------------

(4) 主要製造業 (平24年)

順位	品 名	製品出荷額等 (万円)
1	-	-
2	-	-
3	-	-

- (祭・行事) ・日本国花苑さくらまつり(4月下旬～5月上旬)・願人踊り(5月5日)  
 ・あきたリゾートラインはつらつ歩こう会(5月下旬)・全町盆踊り大会(8月17日)  
 ・アップルマラソン(10月第3日曜日)

<財 政>

(1) 決算収支 (普通会計)

(百万円)

区 分	歳 入	歳 出	形式収支	実質収支	単年度収支	実質単年度収支	積立金現在高	地方債現在高
平23決算	3,981	3,800	181	141	△ 6	123	1,405	3,727
平24決算	3,657	3,418	238	180	39	250	1,509	3,759
平25決算	3,825	3,580	245	216	36	276	1,689	3,772

(2) 主な歳入歳出

(百万円・%)

区 分	25 決算 (普通会計)	対前年比 (決算間比較)	26当初予算 (普通会計)	対前年比 (当初間比較)	
地 方 税	439	△ 0.3	432	1.4	
地方交付税	1,670	△ 0.7	1,426	0.2	
国 県 支 出 金	593	45.1	475	32.7	
地 方 債	614	△ 2.8	190	△ 42.4	
歳 入 合 計	3,825	4.6	2,810	△ 2.9	
義 務 的 経 費	1,320	△ 0.7	1,183	0.3	
人 件 費	463	△ 2.3	522	0.2	
扶 助 費	220	3.3	227	△ 3.4	
公 債 費	638	△ 0.8	434	2.4	
物 件 費	334	△ 3.8	373	2.8	
投 資 的 経 費	970	20.4	376	△ 32.5	
普通建設 事業費	補助 単独	401 558	39.8 9.7	244 130	83.5 △ 69.3
歳 出 合 計	3,580	4.7	2,810	△ 2.9	

(3) 主要指数

区 分	25 年度	24 年度	類似団体 (24年度)
標準財政規模	2,177百万円	2,149百万円	3,000百万円
歳出決算倍率	1.64倍	1.59倍	1.65倍
経常収支比率 (含減税補償特例分、臨時財政対策債)	76.2%	78.1%	85.5%
財政力指数 (3ヶ年平均)	0.22	0.22	0.41
実質収支比率	9.9%	8.4%	7.2%
地方債現在高倍率	1.73倍	1.75倍	1.59倍
健全化判断比率	実質赤字比率 — 連結実質赤字比率 — 実質公債費比率 9.3% 将来負担比率 —	— — 10.9% —	— — 11.4% —
資金不足比率	水道事業会計 — 下水道事業特別会計 — 農業集落排水事業特別会計 —	— — —	— — —
税の徴収率	96.5%	96.6%	93.3%
積立金現在高	1,689百万円	1,509百万円	2,478百万円
うち財調・ 減債基金	905百万円	809百万円	1,461百万円
ラスパイレス指数	95.0	96.1	

※ラスパイレス指数の欄中「25年度」はH25.4.1現在、「24年度」はH24.4.1現在  
 ※ラスパイレス指数は、国家公務員を対象とする2年間(24~25年度)の時限的な給与改定特例法による給与と各市町村の給与を比較して算出したものである  
 ※「—」は、実質赤字額、連結実質赤字額、資金不足額等がないことを示す。

(4) 財源及び支出の状況 (構成比)

(%)

区 分	25年度決算	県平均 (25年度)	24年度決算	類似団体 (24年度)
一般財源	57.7	59.8	60.8	59.0
自主財源	22.2	25.6	22.8	34.9
義務的経費	36.9	38.8	38.9	36.5
投資的経費	27.1	18.9	23.6	16.1

<公共施設整備状況> (25年度)

(%)

区 分	当該団体
道 路	改 良 率 75.6 舗 装 率 84.4
公 園	人口1人当たり面積(m <sup>2</sup> ) 73.6
上水道等	普及率 124.8
下水道等	普及率(処理人口) 96.1 水洗便所設置率 93.2
公営住宅	世帯数比率 5.4

<平成26年度主要事業>

(百万円)

○防災・安全事業	127
○再生可能エネルギー等導入事業	122
○農村環境改善センター改修事業	61
○緊急防災・減災事業	29
○スポーツ施設整備事業	28

<今後の主要課題>

小中一貫教育の推進
子ども・子育て対策の充実
農業振興対策
防災・減災対策

<教育・医療・福祉・その他>

教 育 (26.4.1)	区 分	幼稚園	小学校	中学校	高等学校	
	施設数	1 (0)	1 (0)	1 (0)	0 (0)	
医 療 (26.3.31)	区 分	病 院	診 療 所			
	施設数	0 (0床)	4 (0床)			
福 祉 (26年6月現在)	区 分	保育所	特 養 老 人 ホ ー ム	養 護 老 人 ホ ー ム	軽 費 用 老 人 ホ ー ム	地域包括 支援センター
	施設数	1 (0)	1 (0)	0 (0)	1 (0)	1
	定員(人)	90 (0)	50 (0)	0 (0)	15(0)	
その他施設 (26.3.31)	区 分	公会堂・市民会館	公民館	図書館	体育館	野球場
	施設数	1	26	0 (0)	3 (0)	1 (0)

※教育の欄中、県立及び市町村立以外を( )で内書  
 ※福祉の欄中、市町村立・一部事務組合等管理施設以外を( )で内書  
 ※福祉の欄中、施設数および定員数が小数となるのは一部事務組合等管理施設における按分のため  
 ※その他施設の欄中、市町村立以外を( )で内書

<その他>

●(名所・旧跡)・日本国花苑・洲崎遺跡・板碑群
-------------------------