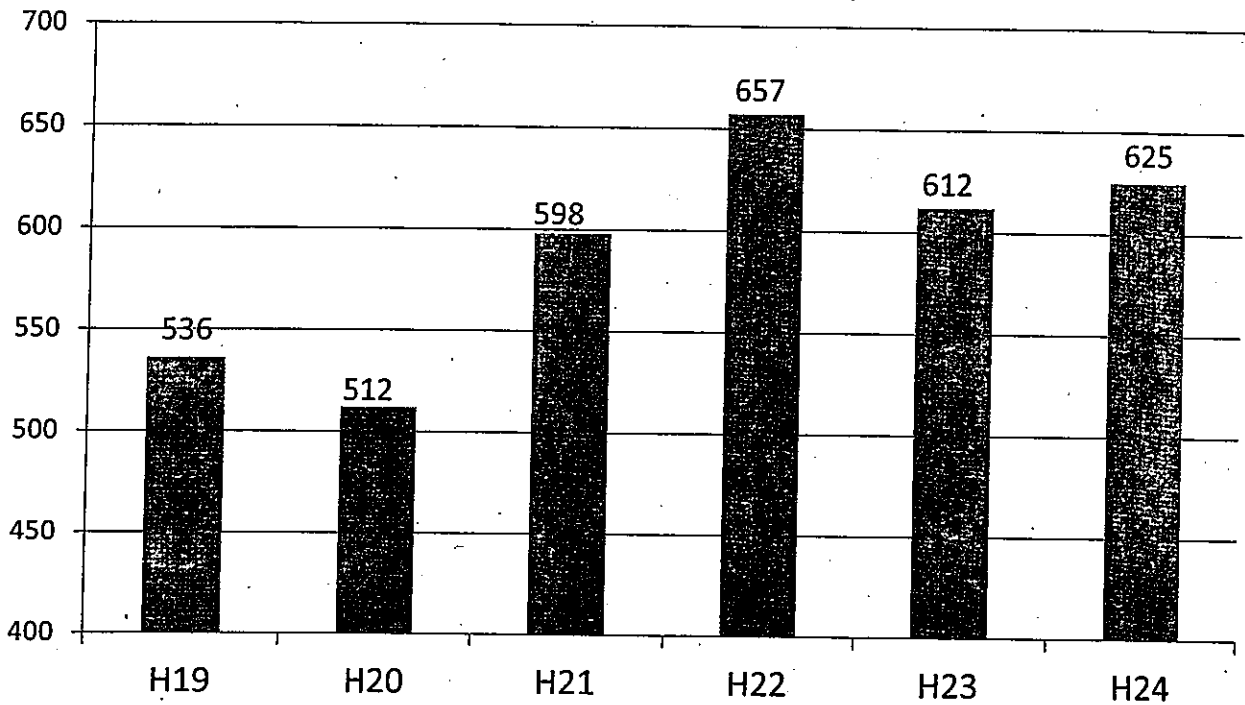


(人)

## 乳がん罹患患者数の推移



〈出典：秋田県地域がん登録〉

## 人口動態（死亡）の年次推移と全国順位(確定値)

平成20年			平成21年			平成22年			平成23年			平成24年			平成25年			項目
実数	率	順位	実数	率	順位	実数	率	順位	実数	率	順位	実数	率	順位	実数	率	順位	
13,638	12.3	2	13,866	12.7	2	14,288	13.2	2	14,642	13.7	3	14,856	14.0	3	14,824	14.2	3	全死亡
3,929	355.6	1	4,008	366.7	1	4,085	377.3	1	4,044	377.2	1	4,099	386.7	1	4,113	392.8	1	悪性新生物
746	67.5	1	688	62.9	1	749	69.2	1	701	65.4	1	709	66.9	1	736	70.3	1	胃
159	14.4	5	201	18.4	5	204	18.8	5	195	18.2	5	169	15.9	4	157	15.0	4	直腸
226	20.5	43	253	23.1	33	241	22.3	36	220	20.5	39	209	19.6	40	229	21.9	35	肝
254	23.0	3	264	24.2	3	254	23.5	3	270	25.2	3	269	25.4	3	284	27.1	3	胆のう
309	28.0	4	345	31.6	4	312	28.8	7	319	29.8	5	350	33.0	4	353	33.7	4	脾
647	58.6	19	678	62.0	8	695	64.2	9	657	61.3	18	711	67.1	6	695	66.4	11	気管及び肺
51	8.7	25	56	9.7	12	46	8.0	41	47	8.3	37	66	11.7	4	53	9.5	24	子宮
180	16.3	17	170	15.6	17	189	17.5	17	191	17.8	17	159	15.0	17	147	14.0	17	食道
108	18.5	19	110	19.0	19	137	23.9	19	109	19.2	21	110	19.6	19	112	20.1	19	乳房
83	7.5	9	69	6.3	21	66	6.1	27	76	7.1	17	75	7.1	16	86	8.2	10	白血病
375	33.9	1	361	33.0	1	356	32.9	2	427	39.8	1	401	37.8	1	408	39.0	1	結腸
534	48.3	3	562	51.4	3	560	51.7	3	622	58.0	3	570	53.8	3	565	54.0	3	大腸(再掲)

注1：率は、人口10万人対

注2：「直腸」は、「直腸+直腸S状結腸移行部」の悪性新生物

注3：「乳房」には、男性の数は含まない。子宮、乳房は女性人口の10万人対の死亡率。

注4：「大腸」は、「結腸」と「直腸」の合計の再掲

# 秋田県の部位別75歳未満年齢調整死亡率

H26.9

部位	性別	H20	順位	H21	順位	H22	順位	H23	順位	H24	順位	H25	順位
全部位	男女計	91.8	8	88.6	10	94.1	3	90.7	7	89.0	3	88.2	4
	男	124.3	5	122.7	6	128.7	2	121.0	4	117.9	2	112.2	6
	女	65.1	10	60.5	24	64.5	8	64.6	7	63.3	4	67.1	3
食道	男女計	5.0	2	4.7	1	4.8	2	5.4	1	3.8	8	3.3	18
	男	10.1	2	9.7	1	9.1	2	10.6	1	6.5	14	5.9	19
	女	0.8	23	0.5	36	1.0	13	0.8	23	1.4	2	0.9	14
胃	男女計	15.8	2	15.7	1	16.2	1	15.1	1	14.5	1	15.9	1
	男	25.3	1	24.7	1	26.2	1	23.4	1	22.8	1	23.1	1
	女	7.6	14	8.2	7	7.5	6	7.9	3	7.1	8	9.6	1
結腸	男女計	7.4	2	7.6	1	6.3	20	7.8	4	7.3	7	7.0	4
	男	8.4	10	11.7	1	7.5	20	8.6	5	9.4	5	8.6	5
	女	6.6	2	4.0	44	5.3	21	7.2	2	5.3	17	5.7	11
直腸及び S状結腸移行部	男女計	5.0	4	5.2	2	5.8	1	5.5	3	4.0	29	3.4	37
	男	7.8	2	7.9	3	9.4	1	8.4	2	5.4	34	5.1	34
	女	2.4	23	2.9	9	2.7	14	2.9	6	2.8	10	1.9	39
肝 及び肝内胆管	男女計	6.0	46	5.7	43	6.4	40	4.8	45	4.3	47	4.4	46
	男	9.3	45	9.1	43	11.3	29	8.0	42	6.7	47	7.6	42
	女	3.1	35	2.8	38	2.0	44	1.9	46	2.2	38	1.4	46
胆のう 及び他の胆道	男女計	3.7	7	3.4	8	3.3	10	3.3	9	3.6	3	4.1	1
	男	4.1	13	4.2	9	4.0	11	3.4	24	4.9	3	5.1	1
	女	3.4	3	2.6	12	2.7	9	3.3	2	2.5	8	3.2	1
膵	男女計	7.2	11	7.0	15	6.7	28	7.3	10	8.6	3	7.9	2
	男	9.6	10	9.5	9	8.7	26	9.1	17	12.1	1	10.3	1
	女	5.2	12	4.9	16	5.0	23	5.7	7	5.3	24	5.6	11
気管、気管支 及び肺	男女計	14.3	31	13.0	41	14.9	20	13.0	41	14.5	20	13.7	31
	男	22.5	34	22.2	29	26.2	6	21.3	39	24.1	17	21.7	36
	女	7.5	13	5.4	39	5.1	43	5.7	39	5.9	31	6.6	19
乳房	女	10.6	17	10.8	16	11.8	10	10.6	20	11.5	4	10.5	21
子宮	女	3.3	42	4.8	8	3.7	39	4.7	23	4.5	25	4.7	17
卵巣	女	4.2	6	4.1	10	5.2	1	4.2	11	4.6	4	3.8	16
前立腺	男	3.4	1	1.5	46	3.2	3	3.0	8	2.9	5	2.3	32
膀胱	男女計	0.7	39	0.8	24	0.7	40	0.6	41	0.5	47	1.1	9
	男	1.5	24	1.5	17	1.3	31	1.0	44	0.8	45	1.8	10
	女	0.1	47	0.3	32	0.2	41	0.3	30	0.3	34	0.6	5
悪性リンパ腫	男女計	2.0	34	1.6	45	2.2	25	3.0	2	2.1	25	2.1	22
	男	3.0	18	1.8	45	2.5	38	4.6	2	3.1	13	2.8	19
	女	1.2	44	1.4	29	1.9	11	1.5	21	1.2	40	1.4	30
白血病	男女計	2.7	13	2.3	29	2.2	34	2.4	23	2.3	22	3.7	6
	男	3.7	14	3.6	11	2.5	42	2.9	31	2.8	26	4.9	5
	女	1.9	21	1.1	41	2.0	19	2.1	11	1.9	16	2.4	6
※再掲 大腸 (結腸+直腸)	男女計	12.3	2	12.7	2	12.1	3	13.3	3	11.3	7	10.5	20
	男	16.2	4	19.5	1	16.9	3	17.1	3	14.8	9	13.6	15
	女	9.1	4	6.9	30	7.9	18	10.1	1	8.1	9	7.6	23

※ 死亡率は、人口10万対

※ 「順位」は死亡率が高い方からの全国都道府県別の順位

※ 国立がん研究センターがん対策情報センター公表の数値をもとに県がん対策室が作成

# 秋田県における対策型がん検診の受診率等

(厚生労働省地域保健・健康増進事業報告、がん対策室調べ)

区分	15年度実績	16年度実績	17年度実績	18年度実績	19年度実績	20年度実績	21年度実績	22年度実績	23年度実績	24年度実績	25年度速報値
胃がん検診	対象者	330,883人	334,072人	334,108人	355,625人	363,350人	397,272人	368,044人	391,904人	394,567人	392,763人
	受診者	76,062人	70,379人	69,324人	66,748人	60,010人	58,160人	57,231人	60,114人	56,979人	55,477人
	受診率	23.0%	21.1%	20.7%	18.8%	16.5%	14.6%	15.6%	15.3%	14.4%	14.1%
	全国受診率	13.3%	12.9%	12.4%	11.8%	10.2%	10.1%	9.6%	9.2%	9.0%	9.0%
大腸がん検診	対象者	357,290人	351,780人	360,781人	373,612人	374,449人	406,903人	380,554人	391,904人	394,567人	392,763人
	受診者	120,135人	117,535人	109,376人	111,749人	101,152人	94,466人	94,940人	104,091人	101,590人	103,597人
	受診率	33.6%	33.4%	30.3%	29.7%	27.0%	23.2%	24.9%	26.6%	25.7%	26.4%
	全国受診率	18.1%	17.9%	18.1%	18.6%	16.1%	16.5%	16.8%	18.0%	18.7%	18.7%
肺がん検診	対象者	270,712人	285,175人	269,395人	286,450人	289,898人	341,961人	376,453人	348,220人	391,904人	392,763人
	受診者	93,669人	85,570人	90,455人	95,014人	91,792人	80,756人	80,892人	81,277人	80,247人	85,706人
	受診率	34.6%	30.0%	33.6%	33.2%	31.7%	23.6%	21.5%	23.3%	20.5%	22.5%
	全国受診率	23.7%	23.2%	22.3%	22.4%	21.6%	17.8%	17.2%	17.0%	17.3%	17.3%
子宮がん検診	対象者	235,422人	257,049人	274,663人	294,429人	232,979人	221,499人	271,006人	272,145人	271,991人	269,657人
	受診者	61,007人	57,143人	33,548人	33,418人	34,567人	31,083人	35,483人	34,505人	34,585人	34,481人
	受診率	25.9%	22.2%	25.2%	19.5%	25.4%	26.5%	22.3%	24.9%	22.6%	22.1%(*※)
	全国受診率	15.3%	13.6%	18.9%	18.8%	18.8%	19.4%	21.0%	23.9%	23.9%	23.5%
乳がん検診	対象者	242,146人	225,905人	222,632人	231,658人	176,051人	176,674人	225,751人	241,267人	243,772人	242,683人
	受診者	62,599人	53,650人	27,661人	19,727人	20,181人	21,096人	30,601人	30,494人	29,007人	30,880人
	受診率	25.9%	23.7%	31.2%	15.9%	22.1%	22.7%	20.4%	23.1%	22.5%	22.6%
	全国受診率	12.9%	11.3%	17.6%	14.2%	14.2%	14.7%	16.3%	18.3%	17.4%	17.4%

平成23年度から、市町村によって異なった対象者数の算出方法を統一

※ 肺がん検診の受診者数について  
平成20年度以降：「呼吸器検診1のみを除く。  
※ 子宮がん検診と乳がん検診の受診者数について  
子宮がん検診 平成14年度以前：「頸部」  
子宮がん検診 平成15-16年度：「頸部のみ」+「頸部及び体部」  
子宮がん検診 平成17年度以降：「頸部」  
※ 子宮がん検診と乳がん検診の受診率について  
平成16年度以前：受診者/対象者×100  
平成17年度以降：(「前年度」の受診者数)+(「当該年度の受診者数」)-(「前年度及び当該年度における2年連続受診者数」)/「当該年度の対象者数」×100  
※ H24子宮がん検診受診率について  
2年連続受診者数が確定できない市町村の対象者数・受診者数は差し引かれて算出されている。

平成25年度 乳がん検診受診率(市町村別) (速報値)

がん対策室調べ

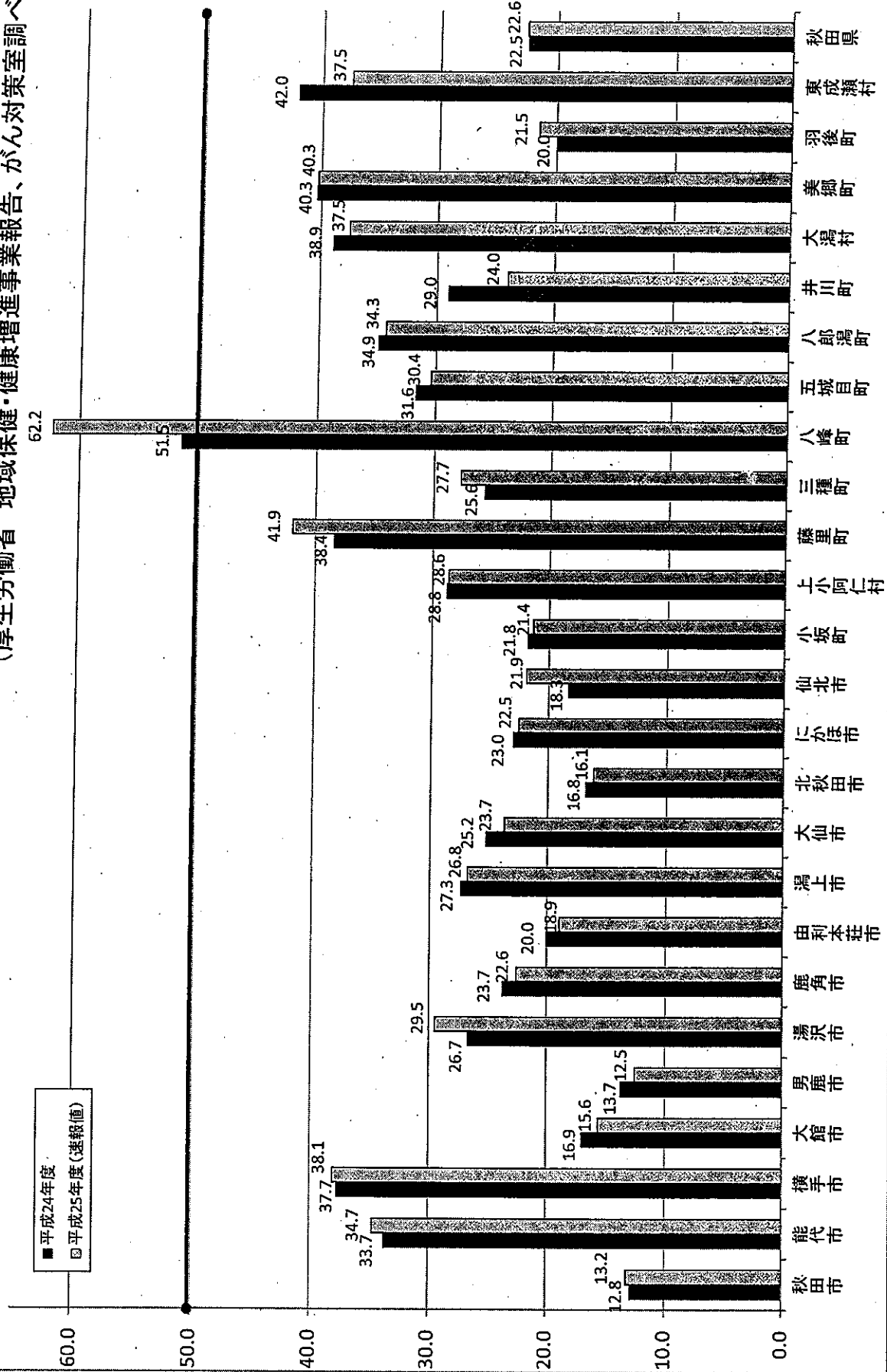
	市町村	対象者数	24受診者数	25受診者数	連続受診者数	受診率
1	秋田市	64,532	4,418	4,643	521	13.2
2	能代市	14,458	2,592	2,888	457	34.7
3	横手市	22,912	4,311	4,566	153	38.1
4	大館市	18,222	1,599	1,666	420	15.6
5	男鹿市	8,372	626	726	304	12.5
6	湯沢市	12,143	1,632	2,068	119	29.5
7	鹿角市	8,233	980	917	37	22.6
8	由利本荘市	18,180	1,793	1,826	176	18.9
9	潟上市	7,582	1,439	1,486	893	26.8
10	大仙市	20,466	2,480	2,518	150	23.7
11	北秋田市	8,900	736	767	68	16.1
12	にかほ市	5,950	697	643	0	22.5
13	仙北市	6,965	792	825	93	21.9
14	小坂町	1,461	162	150	0	21.4
15	上小阿仁村	790	119	114	7	28.6
16	藤里町	1,007	168	330	76	41.9
17	三種町	4,748	713	707	105	27.7
18	八峰町	2,095	877	995	569	62.2
19	五城目町	2,542	495	544	266	30.4
20	八郎潟町	1,505	367	384	235	34.3
21	井川町	1,223	199	183	89	24.0
22	大潟村	880	162	218	50	37.5
23	美郷町	4,902	1,084	1,124	234	40.3
24	羽後町	3,932	410	478	43	21.5
25	東成瀬村	683	152	114	10	37.5
	合計	242,683	29,003	30,880	5,075	22.6

# 乳がん検診受診率(市町村別)

(厚生労働省 地域保健・健康増進事業報告、がん対策室調べ)

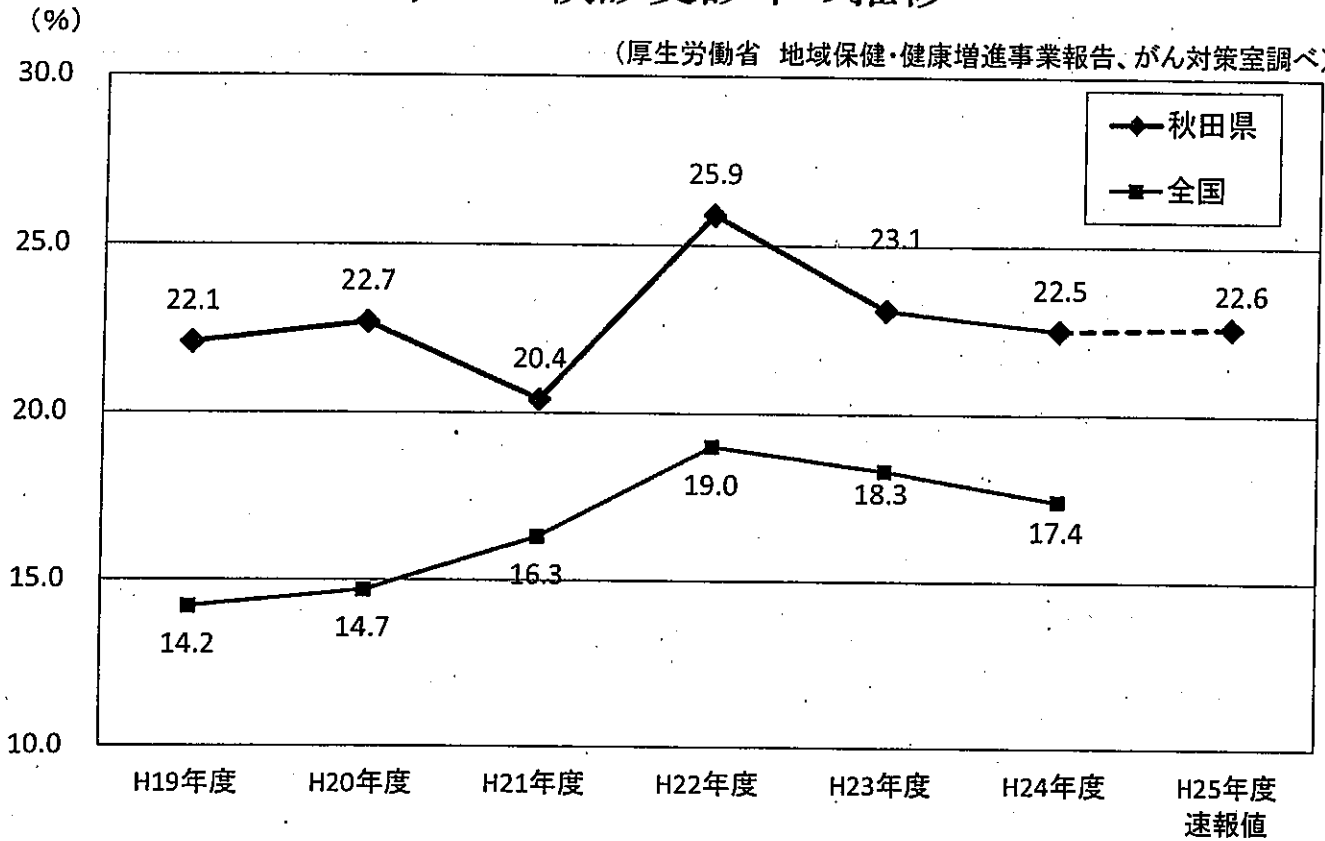
受診率(%)

■平成24年度  
□平成25年度(速報値)

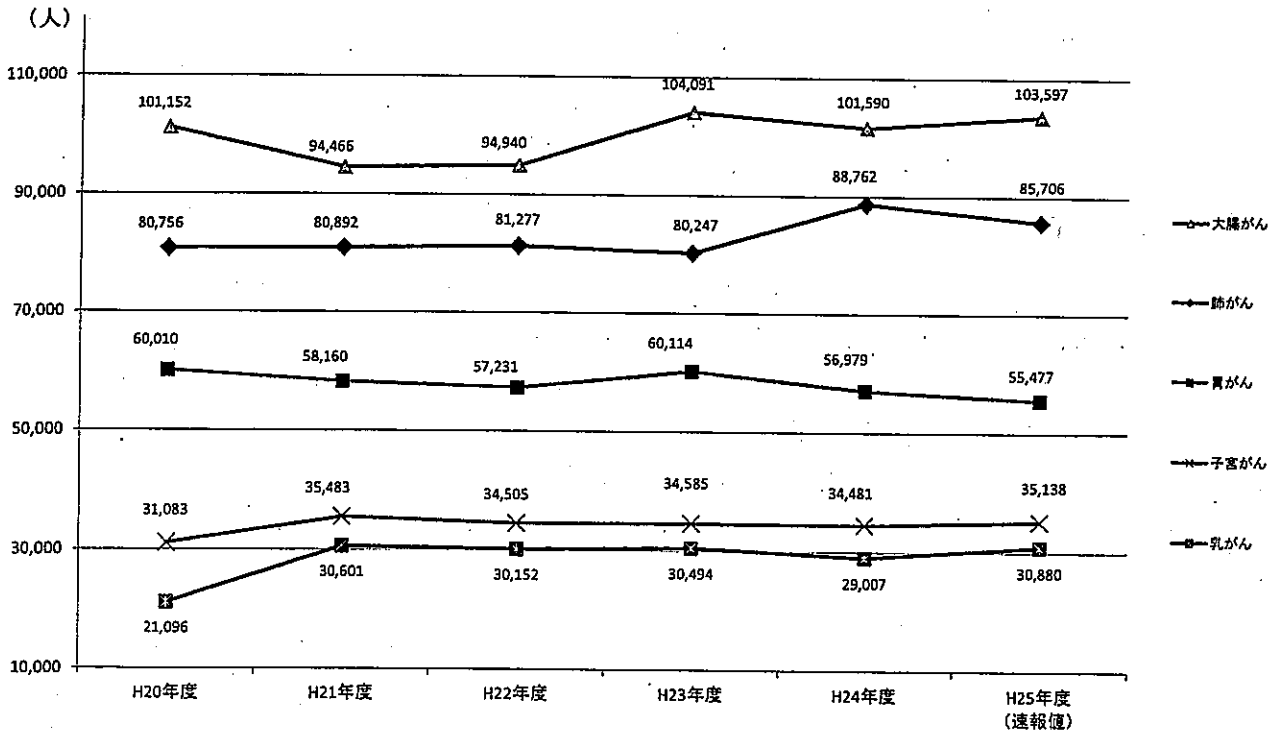


# 乳がん検診受診率の推移

(厚生労働省 地域保健・健康増進事業報告、がん対策室調べ)



# 対策型がん検診（5部位）の受診者数の推移



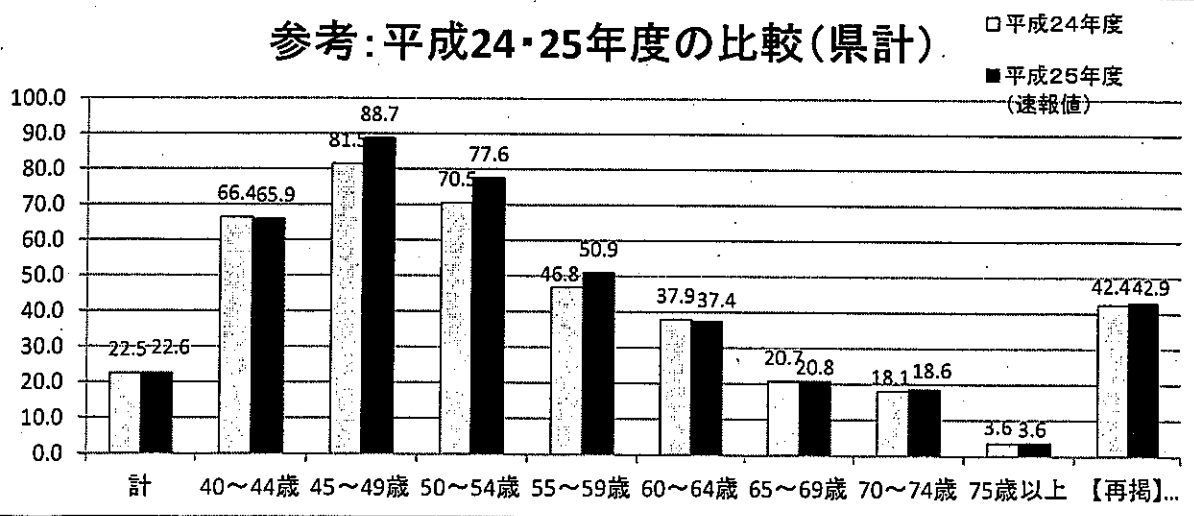
出典：厚生労働省地域保健・健康増進事業報告、がん対策室調べ

## 平成25年度 乳がん検診年齢階級別・市町村別受診率（速報値）

がん対策室調べ

	計	40～44歳	45～49歳	50～54歳	55～59歳	60～64歳	65～69歳	70～74歳	75歳以上	【再掲】 40～69歳
秋田県	22.6	65.9	88.7	77.6	50.9	37.4	20.8	18.6	3.6	42.9
秋田市	13.2	42.7	42.3	39.5	25.5	19.7	6.3	5.7	0.8	23.8
能代市	34.7	114.2	128.4	124.2	93.1	56.0	34.7	30.1	6.4	67.8
横手市	38.1	99.7	152.5	123.6	73.9	55.9	46.7	41.1	9.5	68.2
大館市	15.6	61.0	122.5	63.0	58.0	28.0	13.3	7.2	1.1	36.0
男鹿市	12.5	34.9	46.6	24.9	31.2	23.7	15.8	9.8	2.0	24.3
湯沢市	29.5	107.8	159.0	90.6	62.8	50.7	26.2	25.8	4.6	58.2
鹿角市	22.6	103.5	322.6	104.7	77.9	43.0	25.2	11.4	1.9	55.8
由利本荘市	18.9	57.2	100.8	95.8	40.8	38.2	18.1	17.4	1.5	38.9
潟上市	26.8	79.7	80.5	97.3	66.0	38.0	20.7	12.4	2.6	48.1
大仙市	23.7	77.5	121.7	120.0	44.8	41.7	20.0	22.6	4.3	46.5
北秋田市	16.1	68.8	282.1	87.2	52.5	38.7	15.2	20.7	3.0	36.0
にかほ市	22.5	92.7	70.9	82.1	48.8	35.3	21.2	27.7	3.6	40.1
仙北市	21.9	65.6	376.7	123.3	50.8	41.5	21.7	25.7	2.1	46.4
小坂町	21.4	200.0	125.8	165.2	63.9	48.2	25.3	11.9	1.9	59.9
上小阿仁村	28.6	77.8	127.3	81.3	77.8	44.2	43.2	32.8	14.3	54.8
藤里町	41.9	122.7	206.7	1550.0	127.9	69.9	61.2	39.5	10.5	93.2
三種町	27.7	114.2	213.6	131.1	64.6	55.0	24.4	27.1	3.3	58.8
八峰町	62.2	255.8	585.7	182.1	201.0	99.6	69.5	46.1	14.5	132.6
五城目町	30.4	73.9	195.8	265.6	78.1	58.0	37.7	20.8	5.2	64.5
八郎潟町	34.3	388.9	105.0	610.0	88.0	50.4	39.7	27.0	4.9	71.6
井川町	24.0	54.8	100.0	57.5	69.6	37.2	31.4	25.7	4.0	44.1
大潟村	37.5	35.2	52.3	50.0	47.4	70.8	36.9	44.5	9.1	47.5
美郷町	40.3	221.7	1115.4	242.7	78.5	58.9	37.9	38.3	8.4	80.6
羽後町	21.5	102.4	132.7	103.9	38.8	34.7	22.1	20.0	3.8	43.6
東成瀬村	37.5	92.9	425.0	58.8	134.2	38.4	78.9	31.0	9.0	73.3

### 参考：平成24・25年度の比較（県計）



# 秋田県における乳がん検診(1次及び2次検診)の実施状況

乳がん検診(視触診のみ+マンモグラフィ併用方式)実施状況

年度	対象者数		受診者数		要精検者数		要精検率		受診率		要精検率		要精検者数		要精検率		受診率		要精検率		備考
	(A)人	(B)人	(C)人	(D)人	(E)人	(F)人	(G)%	(H)%	(I)%	(J)%	(K)人	(L)人	(M)%	(N)人	(O)人	(P)%	(Q)人	(R)%	(S)人	(T)%	
14年度	254,816	56,268	26.0	3,844	5.8	2,899	75.4	47	11	1,936	905	270	675	0.07	0.13	受診率：視+併用					
15年度	242,146	67,446	27.9	4,048	6.0	2,889	71.4	53	25	1,812	999	512	647	0.08	0.14	受診率：視+併用					
16年度	225,905	63,303	28.0	4,665	7.4	3,285	70.4	78	24	1,310	458	922	0.19	0.19	受診率：視+併用						
17年度	222,632	29,379	31.2	3,113	10.6	2,284	73.4	48	3	1,204	1,029	359	460	0.16	0.24	受診率：視+併用					
18年度	231,658	20,181	15.9	2,308	11.4	1,811	78.5	37	2	961	811	122	375	0.18	0.25	受診率：マンモ併用のみ					
19年度	176,051	21,096	22.1	2,013	9.5	1,554	77.2	37	2	838	677	120	339	0.18	0.27	受診率：マンモ併用のみ					
20年度	176,674	30,601	22.7	3,119	10.2	2,333	74.8	71	9	1,309	944	316	470	0.23	0.32	受診率：マンモ併用のみ					
21年度	225,751	30,601	20.4	3,119	10.2	2,333	74.8	71	9	1,309	944	316	470	0.23	0.30	受診率：マンモ併用のみ					
22年度	220,171	30,152	23.7	2,526	8.4	1,930	76.4	58	4	1,109	759	252	344	0.19	0.33	受診率：マンモ併用のみ					
23年度	241,267	30,494	23.1	2,321	7.6	1,870	80.6	58	30	1,087	695	178	273	0.19	0.32	受診率：マンモ併用のみ					
24年度速報	243,772	29,007	22.5	2,355	8.1	2,010	85.4	64	17	1,176	753	67	278	0.22	-	受診率：マンモ併用のみ					
23年度全国	25,535,265	2,523,008	18.3	210,347	8.3	177,544	84.4	8,047	3,936	91,653	73,908	21,200	11,602	0.22	-	受診率：マンモ併用のみ					

(再掲)

乳がん検診(視触診のみ)実施状況

年度	要精検者数		要精検率		受診者数		要精検率		受診率		要精検率		要精検者数		要精検率		受診率		要精検率		備考
	(A)人	(B)人	(C)%	(D)%	(E)人	(F)人	(G)%	(H)%	(I)%	(J)%	(K)人	(L)人	(M)%	(N)人	(O)%	(P)人	(Q)%	(R)人	(S)%		
12年度実績	61,392	2,690	5.7	77.3	37	9	1,840	804	154	662	0.06	0.11	562	0.06	0.11	がん発見率	0.06	0.11	0.11	がん発見率	
13年度実績	63,198	3,612	5.7	77.2	45	4	1,880	861	291	531	0.07	0.11	531	0.07	0.11	がん発見率	0.07	0.11	0.11	がん発見率	
14年度実績	62,759	3,615	5.8	74.8	40	10	1,839	814	270	642	0.06	0.11	642	0.06	0.11	がん発見率	0.06	0.11	0.11	がん発見率	
15年度実績	59,090	3,312	5.6	76.4	46	21	1,517	680	470	578	0.08	0.13	578	0.08	0.13	がん発見率	0.08	0.13	0.13	がん発見率	
16年度実績	45,294	2,646	5.8	77.2	37	14	1,090	636	300	569	0.08	0.15	569	0.08	0.15	がん発見率	0.08	0.15	0.15	がん発見率	
17年度実績	9,652	671	7.0	44.1	3	1	199	93	216	159	0.03	0.15	159	0.03	0.15	がん発見率	0.03	0.15	0.15	がん発見率	
18年度実績	9,503	550	5.8	37.5	2	1	130	73	186	158	0.02	0.15	158	0.02	0.15	がん発見率	0.02	0.15	0.15	がん発見率	
19年度実績	8,940	299	3.3	193	10	0	118	65	20	86	0.11	0.19	86	0.11	0.19	がん発見率	0.11	0.19	0.19	がん発見率	
19年度全国	457,137	22,554	4.9	16,517	73.2	880	244	9,240	6,153	3,755	2,282	1,602	1,602	0.19	-	がん発見率	0.19	-	-	がん発見率	

乳がん検診(視触診及びマンモグラフィ併用方式)実施状況

年度	要精検者数		要精検率		受診者数		要精検率		受診率		要精検率		要精検者数		要精検率		受診率		要精検率		備考
	(A)人	(B)人	(C)%	(D)%	(E)人	(F)人	(G)%	(H)%	(I)%	(J)%	(K)人	(L)人	(M)%	(N)人	(O)%	(P)人	(Q)%	(R)人	(S)%		
15年度	3,509	229	6.5	85.6	7	1	97	91	33	33	0.20	0.20	33	0.20	0.20	0.20	0.20	0.20	0.20	実施市町村数	
16年度	8356	736	8.8	84.9	7	4	295	319	42	69	0.08	0.24	69	0.08	0.24	0.24	0.24	0.24	0.24	0.24	0.24
17年度	18,009	2019	11.2	1,508	74.7	41	10	783	674	158	353	301	301	0.23	0.27	0.27	0.27	0.27	0.27	0.27	0.27
18年度	19,727	2442	12.4	1,888	81.4	45	2	1,005	936	153	301	301	301	0.23	0.28	0.28	0.28	0.28	0.28	0.28	0.28
19年度	20,181	2,308	11.4	1,811	78.5	37	2	961	811	122	375	375	375	0.18	0.27	0.27	0.27	0.27	0.27	0.27	0.27
20年度	21,096	2,013	9.5	1,554	77.2	37	2	838	677	120	339	339	339	0.18	0.27	0.27	0.27	0.27	0.27	0.27	0.27
21年度	30,601	3,119	9.8	2,333	74.8	71	9	1,309	944	316	470	470	470	0.23	0.27	0.27	0.27	0.27	0.27	0.27	0.27
22年度	30,152	2,526	8.4	1,930	76.4	58	4	1,109	759	252	344	344	344	0.19	0.33	0.33	0.33	0.33	0.33	0.33	0.33
23年度	30,494	2,321	7.6	1,870	80.6	58	30	1,087	695	178	273	273	273	0.19	0.32	0.32	0.32	0.32	0.32	0.32	0.32
24年度速報	29,007	2,355	8.1	2,010	85.4	64	17	1,176	753	67	278	278	278	0.22	-	-	-	-	-	-	-
23年度全国	2,523,008	210,347	8.3	177,544	84.4	8,047	3,936	91,653	73,908	21,200	11,602	11,602	11,602	0.32	-	-	-	-	-	-	-

※ 平成14年度以前：「視触診方式のみ」+「マンモグラフィ併用方式」  
 平成15～17年度：「視触診方式」+「視触診方式及びマンモグラフィ」  
 平成18年度以降：「視触診方式及びマンモグラフィ」



平成24年度 乳がん検診（1次及び2次検査）の実施状況（市町村別）（速報値）

がん対策室調べ

H24年度	一次検診受診者			精密検査		精密検査結果内訳	未把握 人	未受診 人	がん 発見率 (E/B)%	陽性反応 適中 度 (E/C)%			
	対象者数 (A)人	受診者数 (B)人	受診率 %	要精密検査 者数 (C)人	要精密検査 率 (C/B)%						がん (E)人	疑い 人	がん以外 異常なし 人
秋田市	64,013	4,418	12.8	785	17.8	18	0	561	117	0	89	0.407	2.293
能代市	14,538	2,592	33.7	166	6.4	1	1	52	112	0	0	0.039	0.602
横手市	23,154	4,311	37.7	157	3.6	5	0	58	62	0	32	0.116	3.185
大館市	18,601	1,599	16.9	146	9.1	8	2	67	52	11	6	0.500	5.479
男鹿市	8,340	626	13.7	65	10.4	4	2	30	21	2	6	0.639	6.154
湯沢市	12,065	1,632	26.7	90	5.5	3	0	47	15	14	11	0.184	3.333
鹿角市	8,038	980	23.7	74	7.6	3	0	25	29	6	11	0.306	4.054
由利本荘市	18,284	1,793	20.0	155	8.6	2	0	46	54	23	30	0.112	1.290
潟上市	7,519	1,439	27.3	182	12.6	5	11	61	77	0	28	0.347	2.747
大仙市	20,644	2,480	25.2	146	5.9	1	0	73	61	2	9	0.040	0.685
北秋田市	9,185	736	16.8	33	4.5	1	0	17	7	0	8	0.136	3.030
にかほ市	6,038	697	23.0	72	10.3	2	0	20	35	0	15	0.287	2.778
仙北市	7,009	792	18.3	75	9.5	4	0	29	35	2	5	0.505	5.333
小坂町	1,518	162	21.8	11	6.8	0	0	8	2	0	1	0.000	0.000
上小阿仁村	831	123	28.8	5	4.2	1	0	2	2	0	0	0.840	20.000
藤里町	1,035	168	38.4	14	8.3	1	1	6	5	1	0	0.595	7.143
三種町	4,851	713	25.6	19	2.7	0	0	2	12	0	5	0.000	0.000
八峰町	2,125	877	51.5	13	1.5	1	0	7	4	1	0	0.114	7.692
五城目町	2,699	495	31.6	24	4.8	0	0	10	6	0	8	0.000	0.000
八郎潟町	1,519	367	34.9	22	6.0	1	0	10	3	5	3	0.272	4.545
井川町	1,252	199	29.0	17	8.5	0	0	6	9	0	2	0.000	0.000
大瀧村	862	162	38.9	9	5.6	0	0	4	5	0	0	0.000	0.000
美郷町	4,988	1,084	40.3	49	4.5	2	0	20	19	0	8	0.185	4.082
羽後町	4,000	410	20.0	19	4.6	1	0	10	7	0	1	0.244	5.263
東成瀬村	664	152	42.0	7	4.6	0	0	5	2	0	0	0.000	0.000
秋田県	243,772	29,007	22.5	2,355	8.1	64	17	1,176	753	67	278	0.221	2.718

一次検診受診者欄(対象者数(A)、受診者数(B)、受診率)は、平成24年度厚生労働省地域保健・健康増進事業報告による精密検査欄(精密検査、精密検査結果内訳、未把握、未受診)は、平成25年度厚生労働省地域保健・健康増進事業報告による

# 平成24年度 乳がん検診のプロセス指標の達成状況(市町村別)

県速報値 (単位:%)

順位	受診率		要精検率		精検受診率		精検未把握率		精検未受診率		がん発見率		陽性反応適中度				
	目標値: 50%以上 許容値: —	順位	目標値: 11%以下 許容値: 11%以下	順位	目標値: 90%以上 許容値: 80%以上	順位	目標値: 5%以下 許容値: 10%以下	順位	目標値: 5%以下 許容値: 10%以下	順位	目標値: 0.23%以上 許容値: 0.23%以上	順位	目標値: — 許容値: 2.5%以上	順位			
1	八峰町	51.5	1	八峰町	100.0	1	秋田市	0.0	1	能代市	0.0	1	上小阿仁村	0.84	1	上小阿仁村	20.00
2	東成瀬村	42.0	2	三種町	100.0	2	能代市	0.0	2	上小阿仁村	0.0	2	男鹿市	0.64	2	八峰町	7.69
3	美郷町	40.3	3	横手市	100.0	3	大潟村	0.0	3	横手市	0.0	3	藤里町	0.60	3	藤里町	7.14
4	大潟村	38.9	4	上小阿仁村	100.0	4	東成瀬村	0.0	4	湯上市	0.0	4	仙北市	0.51	4	男鹿市	6.15
5	藤里町	38.4	5	北秋田市	94.7	5	羽後町	0.0	5	北秋田市	0.0	5	大館市	0.50	5	大館市	5.48
6	横手市	37.7	6	美郷町	92.9	6	藤里町	0.0	6	にかほ市	0.0	6	秋田市	0.41	6	仙北市	5.33
7	八郎潟町	34.9	7	東成瀬村	92.5	7	大仙市	0.0	7	小坂町	0.0	7	湯上市	0.35	7	羽後町	5.26
8	能代市	33.7	8	羽後町	92.3	8	八峰町	0.0	8	上小阿仁村	5.3	8	鹿角市	0.31	8	八郎潟町	4.55
9	五城目町	31.6	9	五城目町	90.9	9	小坂町	0.0	9	三種町	6.2	9	にかほ市	0.29	9	美郷町	4.08
10	井川町	29.0	10	湯沢市	90.7	10	仙北市	0.0	10	五城目町	6.7	10	八郎潟町	0.27	10	鹿角市	4.05
11	上小阿仁村	28.8	11	大潟村	88.7	11	秋田市	0.0	11	井川町	9.1	11	羽後町	0.24	11	湯沢市	3.33
12	湯上市	27.3	12	大仙市	88.4	12	大館市	0.0	12	大潟村	9.2	12	美郷町	0.18	12	横手市	3.18
13	湯沢市	26.7	13	八郎潟町	88.2	13	井川町	0.0	13	美郷町	11.3	13	湯沢市	0.18	13	北秋田市	3.03
14	三種町	25.6	14	能代市	87.7	14	男鹿市	0.0	14	羽後町	11.8	14	北秋田市	0.14	14	にかほ市	2.78
15	大仙市	25.2	15	小坂町	84.6	15	湯上市	0.0	15	東成瀬村	12.2	15	横手市	0.12	15	湯上市	2.75
16	鹿角市	23.7	16	鹿角市	83.7	16	美郷町	1.4	16	大仙市	13.6	16	八峰町	0.11	16	秋田市	2.29
17	にかほ市	23.0	17	横手市	79.6	17	横手市	2.7	17	仙北市	14.9	17	由利本荘市	0.11	17	由利本荘市	1.29
18	小坂町	21.8	18	井川町	79.2	18	にかほ市	3.1	18	男鹿市	15.4	18	大仙市	0.04	18	大仙市	0.68
19	由利本荘市	20.0	19	由利本荘市	77.0	19	鹿角市	7.1	19	藤里町	16.3	19	能代市	0.04	19	能代市	0.60
20	羽後町	20.0	20	大館市	75.8	20	北秋田市	7.5	20	大館市	19.4	20	小坂町	0.00	20	小坂町	0.00
21	仙北市	18.3	21	三種町	73.7	21	三種町	7.7	21	八峰町	20.4	21	三種町	0.00	21	三種町	0.00
22	大館市	16.9	22	湯沢市	72.2	22	湯沢市	8.1	22	鹿角市	20.8	22	五城目町	0.00	22	五城目町	0.00
23	北秋田市	16.8	23	五城目町	66.7	23	五城目町	14.8	23	由利本荘市	24.2	23	井川町	0.00	23	井川町	0.00
24	男鹿市	13.7	24	湯上市	65.8	24	由利本荘市	15.6	24	湯沢市	26.3	24	大潟村	0.00	24	大潟村	0.00
25	秋田市	12.8	25	秋田市	63.6	25	八郎潟町	22.7	25	八郎潟町	33.3	25	東成瀬村	0.00	25	東成瀬村	0.00
	秋田県	22.5		秋田県	85.4		秋田県	2.8		秋田県	11.8		秋田県	0.22		秋田県	2.72
	全国	17.4		—	—		—	—		—		—	—		—	—	—

乳がん検診 プロセス指標全国順位票 都道府県別

要改善

許容範囲

平成23年度(全年齢)

受診率

順位	受診率		要精検率		精検受診率		精検未把握率		残後未受診率		がん発見率		隣性反応適中度				
	目録値: 50%以上 許容値: -	順位	目録値: 11.0%以下 許容値: -	順位	目録値: 90%以上 許容率: 80%以上	順位	目録値: 5%以下 許容値: 10%以下	順位	目録値: 5%以下 許容値: 10%以下	順位	目録値: - 許容値: 0.23%以上	順位	目録値: - 許容値: 2.50%以上	順位			
1	山形県	37.9	1	岩手県	3.9	1	宮城県	97.3	1	宮城県	0.5	1	宮城県	0.52	1	岩手県	7.99
2	福島県	28.1	2	鹿角尾県	5.0	2	新潟県	94.9	2	山形県	0.6	2	山形県	0.51	2	宮城県	6.38
3	鳥取県	28.1	3	福島県	5.1	3	鹿角尾県	94.9	3	長野県	1.0	3	長野県	0.50	3	北海道	5.96
4	香川県	26.6	4	鳥取県	5.5	4	鳥取県	94.3	4	香川県	1.1	4	香川県	0.48	4	香川県	5.77
5	佐賀県	26.6	5	北海道	5.7	5	滋賀県	93.6	5	岩手県	1.2	5	福井県	0.46	5	宮城県	5.55
6	鹿児島県	26.4	6	岡山県	6.2	6	奈良県	93.0	6	滋賀県	1.3	6	大阪府	0.39	6	高知県	5.26
7	岐阜県	25.8	7	広島県	6.2	7	香川県	93.0	7	石川県	1.4	7	愛知県	0.39	7	鳥取県	5.22
8	岩手県	25.2	8	山梨県	6.4	8	岩手県	92.0	8	徳島県	1.4	8	鹿児島県	0.38	8	福井県	4.89
9	広島県	24.4	9	北海道	25.4	9	石川県	92.0	9	山形県	1.5	9	奈良県	0.38	9	山口県	4.78
10	山形県	24.0	10	香川県	25.2	10	香川県	91.5	10	大阪府	1.9	10	山口県	0.38	10	大分県	4.72
11	福井県	23.9	11	群馬県	24.9	11	群馬県	91.5	11	鳥取県	2.0	11	兵庫県	0.38	11	佐賀県	4.72
12	静岡県	23.8	12	三重県	24.9	12	三重県	91.4	12	新潟県	2.1	12	新潟県	0.37	12	群馬県	4.54
13	福岡県	23.5	13	高知県	24.6	13	大阪府	91.3	13	群馬県	2.3	13	鳥取県	0.37	13	鹿児島県	4.32
14	北海道	23.0	14	鳥取県	24.3	14	大阪府	91.3	14	東京都	2.9	14	福井県	0.37	14	京都府	4.26
15	新潟県	22.5	15	熊本県	24.1	15	山口県	90.8	15	奈良県	3.3	15	香川県	0.37	15	徳島県	4.17
16	和歌山県	21.6	16	長野県	24.1	16	長野県	90.7	16	福井県	3.4	16	愛知県	0.36	16	神奈川県	4.12
17	石川県	20.2	17	秋田県	24.0	17	高知県	90.9	17	岐阜県	3.6	17	神奈川県	0.34	17	鳥取県	4.05
18	宮城県	19.9	18	秋田県	23.1	18	徳島県	89.9	18	岐阜県	3.8	18	東京都	0.34	18	大分県	4.03
19	愛知県	19.8	19	群馬県	23.1	19	熊本県	89.8	19	北海道	4.0	19	新潟県	0.34	19	福井県	4.00
20	奈良県	19.4	20	愛知県	22.1	20	岐阜県	89.7	20	鳥取県	4.6	20	北海道	0.34	20	福岡県	3.97
21	京都府	19.1	21	奈良県	20.7	21	香川県	89.7	21	茨城県	4.7	21	福岡県	0.33	21	新潟県	3.83
22	群馬県	19.0	22	三重県	20.2	22	香川県	89.0	22	岡山県	4.8	22	福井県	0.33	22	佐賀県	3.81
23	三重県	18.8	23	三重県	19.8	23	山形県	88.4	23	山形県	5.8	23	新潟県	0.33	23	山形県	3.71
24	埼玉県	18.6	24	神奈川県	19.1	24	大阪府	88.4	24	山口県	5.8	24	埼玉県	0.33	24	奈良県	3.66
25	岡山県	17.7	25	神奈川県	18.9	25	静岡県	87.9	25	宮城県	6.0	25	佐賀県	0.32	25	山形県	3.65
26	神奈川県	17.6	26	山口県	18.6	26	神奈川県	87.9	26	山梨県	6.1	26	香川県	0.32	26	三重県	3.62
27	長崎県	17.5	27	長崎県	18.5	27	千葉県	87.8	27	和歌山県	6.2	27	石川県	0.31	27	兵庫県	3.57
28	山口県	17.4	28	岡山県	18.1	28	愛知県	87.3	28	福岡県	7.0	28	兵庫県	0.31	28	熊本県	3.56
29	福岡県	17.3	29	沖縄県	18.1	29	埼玉県	86.5	29	青森県	7.6	29	宮城県	0.30	29	愛知県	3.49
30	沖縄県	17.3	30	香川県	17.9	30	新潟県	86.0	30	岡山県	7.7	30	岡山県	0.30	30	岐阜県	3.48
31	滋賀県	17.1	31	滋賀県	17.4	31	鳥取県	84.1	31	秋田県	8.1	31	佐賀県	0.29	31	和歌山県	3.44
32	青森県	17.0	32	熊本県	17.2	32	福井県	83.7	32	愛知県	8.3	32	岐阜県	0.28	32	長崎県	3.44
33	大分県	16.9	33	兵庫県	16.9	33	茨城県	83.7	33	大分県	8.9	33	千葉県	0.27	33	東京都	3.38
34	熊本県	16.2	34	埼玉県	16.6	34	福岡県	83.5	34	高知県	8.7	34	茨城県	0.27	34	愛知県	3.37
35	兵庫県	16.0	35	東京都	16.1	35	千葉県	82.4	35	千葉県	10.3	35	熊本県	0.27	35	鹿児島県	3.33
36	大阪府	15.9	36	大阪府	16.1	36	神奈川県	82.0	36	愛知県	11.3	36	埼玉県	0.26	36	滋賀県	3.19
37	福岡県	15.7	37	福岡県	16.1	37	千葉県	82.2	37	熊本県	12.1	37	埼玉県	0.26	37	石川県	3.08
38	埼玉県	14.9	38	徳島県	15.2	38	石川県	81.5	38	栃木県	12.7	38	山形県	0.25	38	埼玉県	3.07
39	徳島県	12.4	39	大分県	13.9	39	奈良県	81.4	39	愛知県	16.9	39	福井県	0.25	39	静岡県	2.93
40	鳥取県	10.6	40	鳥取県	10.2	40	秋田県	80.6	40	福井県	14.8	40	山形県	0.24	40	愛知県	2.92
41	千葉県	10.2	41	千葉県	10.0	41	和歌山県	80.3	41	静岡県	14.3	41	山形県	0.24	41	愛知県	2.86
42	栃木県	8.7	42	栃木県	9.4	42	静岡県	79.5	42	兵庫県	15.2	42	福井県	0.24	42	栃木県	2.82
43	高知県	7.8	43	山口県	7.3	43	三重県	76.9	43	三重県	15.4	43	栃木県	0.22	43	岡山県	2.71
44	宮城県	6.0	44	徳島県	6.1	44	東京都	76.8	44	埼玉県	17.6	44	鹿児島県	0.22	44	千葉県	2.69
45	茨城県	4.1	45	滋賀県	4.4	45	埼玉県	76.7	45	埼玉県	17.9	45	北海道	0.19	45	沖縄県	2.66
46	長崎県	4.0	46	長崎県	4.4	46	沖縄県	75.1	46	東京都	19.5	46	和歌山県	0.17	46	秋田県	2.66
47	愛媛県	2.2	47	愛媛県	2.7	47	兵庫県	72.0	47	兵庫県	26.3	47	茨城県	0.15	47	長野県	2.50
全国平均		17.4	全国平均		8.4	全国平均	84.4	全国平均		10.1	全国平均	5.5	全国平均	0.32	全国平均		3.83

目標値/許容値:がん検診事業評価委員会報告書「今後の我が国におけるがん検診事業評価の在り方について(H20年3月)」掲載「事業評価指標とそれぞれの許容値及び目標値」  
 受診率目標値:がん対策推進基本計画より  
 一ターンス: H23年度受診率はH23年度地域保健・健康増進事業報告書一ターより、それ以外の指標はH22年度地域保健・健康増進事業報告書一ターより

厚生労働省「がん検診推進事業」における秋田県の実績について

(平成26年6月がん対策室調べ)

年度	区分	子宮頸がん								乳がん					合計
		20歳	25歳	30歳	35歳	40歳	合計	40歳	45歳	50歳	55歳	60歳			
平成21年度	対象者数	4,551人	4,930人	5,774人	6,578人	6,446人	28,279人	6,446人	6,739人	7,855人	8,831人	10,229人	40,100人		
	利用者数	390人	954人	1,557人	1,902人	1,974人	6,777人	1,775人	1,760人	2,398人	2,704人	10,430人			
	利用率	8.6%	19.4%	27.0%	28.9%	30.6%	24.0%	27.5%	26.1%	22.8%	27.2%	26.4%	26.0%		
平成22年度	対象者数	4,506人	4,812人	5,567人	6,378人	6,130人	27,393人	6,130人	6,620人	7,582人	8,840人	10,839人	40,011人		
	利用者数	553人	1,141人	1,753人	2,237人	1,978人	7,662人	1,818人	1,891人	2,494人	2,946人	10,998人			
	受診率	12.3%	23.7%	31.5%	35.1%	32.3%	28.0%	29.7%	28.6%	24.4%	28.2%	27.2%	27.5%		
平成23年度	対象者数	4,238人	4,467人	5,244人	6,370人	6,281人	26,600人	6,281人	5,930人	7,185人	8,200人	10,153人	37,749人		
	利用者数	557人	1,025人	1,433人	2,146人	1,847人	7,008人	1,760人	1,606人	1,706人	2,297人	2,732人	10,101人		
	利用率	13.1%	22.9%	27.3%	33.7%	29.4%	26.3%	28.0%	27.1%	23.7%	28.0%	26.9%	26.8%		
平成24年度	対象者数	4,306人	4,397人	5,023人	6,082人	6,408人	26,186人	6,419人	5,525人	7,098人	7,860人	9,212人	36,054人		
	利用者数	575人	1,063人	1,448人	2,077人	1,866人	7,029人	1,711人	1,340人	1,521人	1,942人	2,330人	8,844人		
	利用率	13.4%	24.2%	28.8%	34.3%	29.1%	26.8%	26.7%	24.3%	21.6%	24.7%	25.3%	24.5%		
平成25年度	対象者数	4,189人	4,215人	5,148人	5,916人	6,518人	25,986人	6,518人	6,594人	6,930人	7,852人	9,340人	37,224人		
	利用者数	456人	942人	1,359人	1,811人	1,861人	6,429人	1,725人	1,620人	1,655人	2,080人	2,348人	9,428人		
	利用率	10.9%	22.3%	26.4%	30.6%	28.6%	24.7%	26.5%	24.6%	23.9%	26.5%	25.1%	25.3%		

年度	区分	男								女								合計
		40歳	45歳	50歳	55歳	60歳	合計	40歳	45歳	50歳	55歳	60歳	合計					
平成23年度	対象者数	6,211人	5,934人	7,086人	7,909人	9,980人	37,120人	6,286人	5,930人	7,150人	8,198人	10,153人	37,717人					
	利用者数	622人	588人	779人	1,099人	2,020人	5,108人	1,093人	1,045人	1,388人	1,818人	3,061人	8,405人					
	利用率	10.0%	9.9%	11.0%	13.9%	20.2%	13.8%	17.4%	17.6%	19.4%	22.2%	30.1%	22.3%					
平成24年度	対象者数	6,424人	5,354人	6,850人	7,619人	8,827人	35,074人	6,423人	5,444人	6,961人	7,840人	9,236人	35,904人					
	利用者数	546人	428人	634人	790人	1,393人	3,721人	1,126人	786人	1,234人	1,627人	2,550人	7,323人					
	利用率	8.5%	8.0%	9.3%	9.6%	15.7%	10.6%	17.5%	14.4%	17.7%	20.8%	27.6%	20.4%					
平成25年度	対象者数	6,689人	6,286人	6,571人	7,564人	9,030人	36,120人	6,522人	6,584人	6,929人	7,852人	9,314人	37,201人					
	利用者数	453人	448人	540人	794人	1,433人	3,668人	1,184人	1,006人	1,321人	1,597人	2,471人	7,579人					
	利用率	6.8%	7.1%	8.2%	10.5%	15.9%	10.2%	18.2%	15.3%	19.1%	20.3%	26.5%	20.4%					

※利用率は、利用者数÷対象者数×100で算出。(厚生労働省地域保健・健康増進事業報告の受診率と異なるので留意のこと)

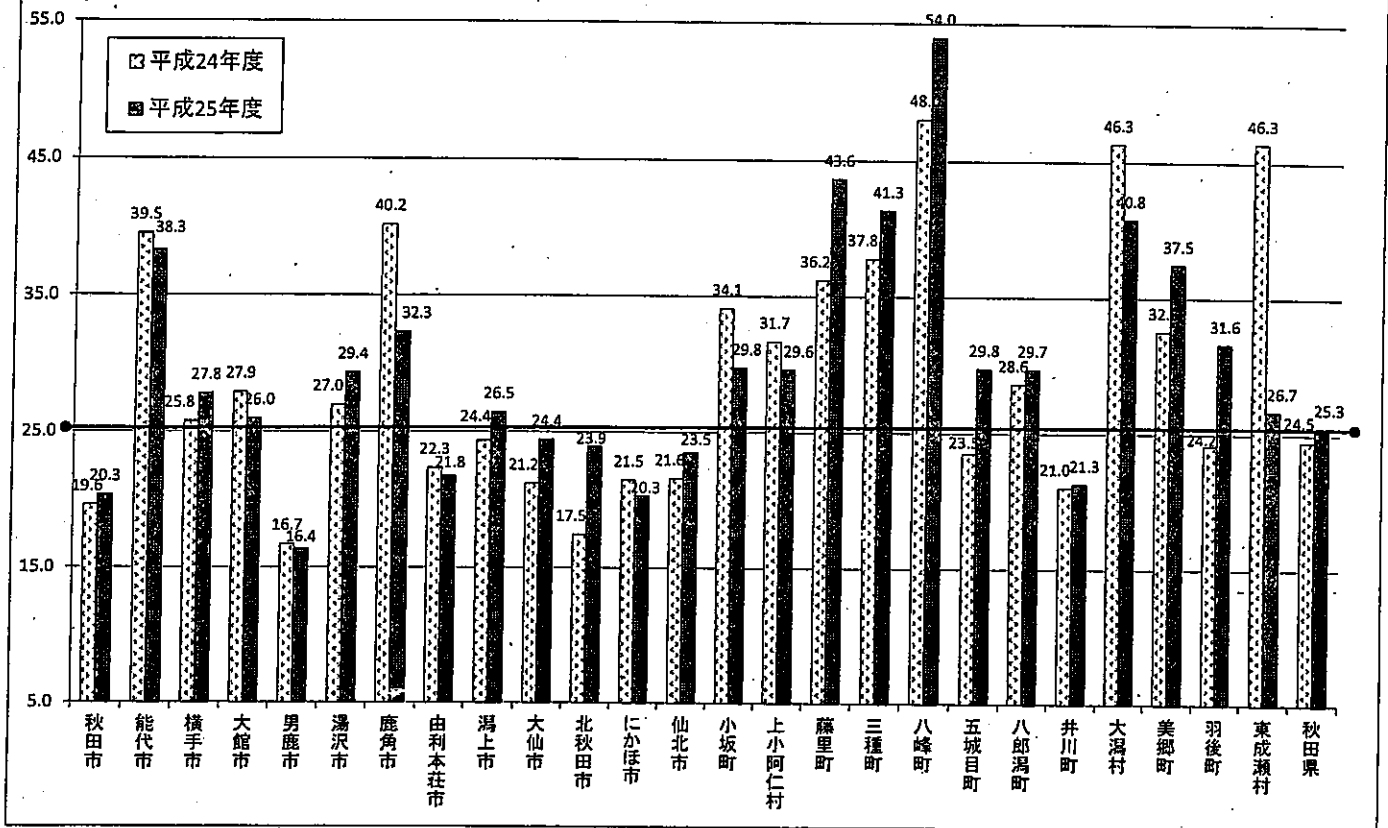
# 平成25年度乳がん検診無料クーポン券の利用率(市町村別)

(がん対策室調べ)

市区町村	対象者数										クーポン配布枚数										受診者数					利用率					
	40歳					50歳					60歳					40歳					50歳						60歳				
	40歳	45歳	50歳	55歳	60歳	合計	40歳	45歳	50歳	55歳	60歳	合計	40歳	45歳	50歳	55歳	60歳	合計	40歳	45歳	50歳	55歳	60歳	合計							
秋田市	2,410	2,250	2,201	2,260	2,591	11,712	2,417	2,251	2,201	2,262	2,591	11,722	631	491	406	401	454	2,383	20.3%												
能代市	351	373	372	417	449	1,962	351	373	372	417	449	1,962	163	146	152	136	154	751	38.3%												
横手市	547	527	634	744	889	3,341	547	527	634	744	889	3,341	128	138	173	213	277	929	27.8%												
大館市	441	448	498	557	682	2,626	441	448	498	557	682	2,626	123	111	138	171	139	682	26.0%												
男鹿市	151	144	182	247	319	1,043	154	146	182	248	321	1,051	28	19	25	48	51	171	16.4%												
湯沢市	284	301	320	387	452	1,744	284	301	320	387	452	1,744	87	94	79	147	105	512	29.4%												
鹿角市	197	190	205	242	267	1,101	197	190	205	243	270	1,105	57	49	55	85	110	356	32.3%												
由利本荘市	430	477	556	636	797	2,896	430	477	556	636	797	2,896	90	80	105	134	221	630	21.8%												
湯上市	241	253	227	244	290	1,255	241	253	227	244	290	1,255	51	55	63	68	95	332	26.5%												
大仙市	493	518	537	680	792	3,020	493	518	537	680	792	3,020	105	128	125	198	182	738	24.4%												
北秋田市	163	180	235	244	348	1,170	163	180	235	244	348	1,170	34	31	51	59	105	280	23.9%												
にかほ市	150	174	144	183	229	880	150	174	144	183	229	880	29	39	22	48	41	179	20.3%												
仙北市	161	131	159	218	267	936	161	131	159	218	267	936	33	38	36	70	43	220	23.5%												
小坂町	35	34	39	32	38	178	35	34	39	32	38	178	10	11	8	12	12	53	29.8%												
上小阿仁村	8	19	13	16	25	81	8	19	13	16	25	81	1	7	3	5	8	24	29.6%												
藤里町	14	19	19	23	35	110	14	18	19	22	35	108	6	8	9	10	15	48	43.6%												
三種町	88	86	121	145	172	612	88	86	121	145	172	612	32	41	51	63	66	253	41.3%												
八峰町	44	44	59	67	64	278	44	44	59	67	64	278	21	24	32	38	35	150	54.0%												
五城目町	43	65	54	68	106	336	43	65	54	68	106	336	10	9	15	24	42	100	29.8%												
八郎潟町	26	44	51	56	82	259	26	44	51	56	82	259	9	11	14	17	26	77	29.7%												
井川町	27	37	35	26	44	169	27	37	35	26	44	169	6	9	7	2	12	36	21.3%												
大潟村	25	31	23	12	12	103	25	31	23	12	12	103	13	10	6	4	9	42	40.8%												
美郷町	91	118	126	175	192	702	91	118	126	175	192	702	28	41	43	75	76	263	37.5%												
羽後町	82	103	104	141	164	594	82	103	104	141	164	594	28	28	28	43	61	188	31.6%												
東成瀬村	16	18	16	32	34	116	16	18	16	32	34	116	2	2	9	9	9	31	26.7%												
秋田県	6,518	6,584	6,930	7,852	9,340	37,224	6,528	6,586	6,930	7,855	9,345	37,244	1,725	1,620	1,655	2,080	2,348	9,428	25.3%												
							100.2%	100.0%	100.0%	100.0%	100.1%	100.1%	26.5%	24.6%	23.9%	26.5%	25.1%	25.3%													

利用率(%)

### 乳がん検診の無料クーポン券の利用率(市町村別)



利用率(%)

### 乳がん検診の無料クーポン券の利用率(年齢別)

