


(市の木) ブナ
(市の花) サクラ
(市の鳥) イヌワシ

	〒014-1298 田沢湖生保内字宮ノ後30番地 ☎ (0187) 43-1111 (田沢湖庁舎) F A X (0187) 43-1300 ホームページ http://www.city.semboku.akita.jp/ Eメール semboku@city.semboku.akita.jp	主な地域指定 過疎 辺地 豪雪 特別豪雪 振興山村 同意集積 特定農山村	一部事務組合加入事業 議員公務災害 火葬場 非常勤公務災害 常備消防 退職手当 その他	公 営 企 業 上水道 簡水 病院 下水道 観光施設 介護サービス
	類型 I-1 コード番号 052159	基本構想 平18～平27年度 基本計画 平18～平27年度		

<概 要>

(1) 面 積 (県下3位)

総面積 (平24.10.1)	耕地 (平24.7.15)	宅地 (平24.1.1)	山林 (平24.3.31)
1,093.64km ²	55.00km ²	9.03km ²	891.01km ²

(2) 人 口 (県下12位)

平12年国調	平17年国調	平22年国調	平25年3月末住基
33,565	31,868	29,568	29,409

人口増減率 (H17-H22)	△7.2%	高齢化率 平25.7.1	36.0%	人口密度	26.89 人/km ²
--------------------	-------	-----------------	-------	------	----------------------------

(3) 世帯数

平12年国調	平17年国調	平22年国調	平25年3月末住基
10,367	10,261	9,841	10,871

(4) 有権者数 (平25.9.2現在)

男	女	計
11,471	13,384	24,855

(5) 沿 革

平17.9.20	合体	角館町、田沢湖町、西木村
----------	----	--------------

<組 織>

(1) 議 会 (平25.9.1現在)

議長	佐藤 峯夫	議員数	22人
副議長	青柳 宗五郎	定数	22人
任期	平26.4.30	党派別内訳	共2公1 無所属18(欠員1)

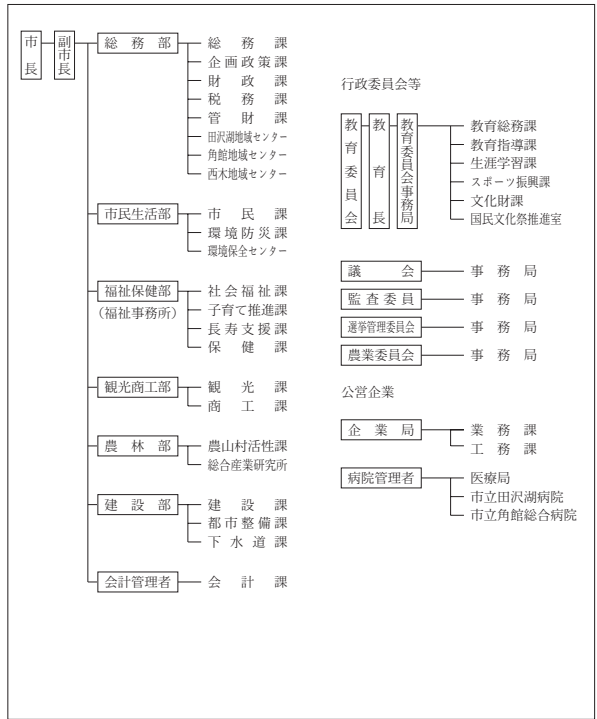
(2) 二 役 (平25.10.30現在)

市長	かどわきみつひろ 門脇光浩	副市長	たなべひろゆき 田邊浩之
	(2期～平29.10.29)		

(3) 職 員 数 (平25.4.1現在)

区 分	職員数	左 の 職 別 内 訳	区 分	職員数
普通会計 (うち施設関係)	403 (113)		一般行政職	295
人口千人あたり	13.70	技能労務職	40	
公営事業会計関係	367	企業職	310	
計	770	消防職	0	
		教育職	8	
		その他(内税務職)	117(17)	

<行政機構>



<産業・経済>

(1) 産業構造

区 分	総生産額 (平22年度)		就業人口 (平22年国調)		
	実額(百万円)	割合(%)	実数(人)	割合(%)	
第一次	農 業	3,124	3.9	1,883	13.5
	林 業	467	0.6		
	水産業	0	0.0		
	計	3,591	4.4		
第二次	鉱 業	236	0.3	3,556	25.5
	製造業	4,653	5.7		
	建設業	5,356	6.6		
	計	10,245	12.7		
第三次	67,148	82.9	8,470	60.7	
分類不能			45	0.3	
合 計	80,984	100.0	13,954	100.0	

(2) 一人当たり分配所得 (22年度)

一人当たり 分配所得	1,839千円	県下 18 位
---------------	---------	---------

(3) 主要農産物・名産・特産品

米・生保内タケノコ・ほうれん草・西明寺栗・ネギ 山の芋鍋・山菜加工品・白岩焼・もろこし・地ビール 樺細工・イタヤ細工・殿さま鮎

(4) 主要製造業 (平23年)

順位	品 名	製品出荷額等 (万円)
1	電子部品・デバイス	281,664
2	木材・木製品	269,375
3	食 料 品	161,614

(祭・行事) ・中里のカンデッコあげ(旧暦1月15日)・上松木内の紙風船上げ(2月10日)・火振りかまくら(2月13日・14日)
 ・松葉、相内の裸参り(2月3日曜日)・田沢湖高原雪まつり(2月22～23日)・刺巻水ばしょう祭り(4月上旬～5月上旬)
 ・八津、鎌足かたくり群生の郷(4月中旬～5月上旬)・角館の桜まつり(4月中旬～5月上旬)・秋田駒ヶ岳山開き(6月1日)
 ・たざわ湖龍神まつり(7月第4土曜日)・角館の送り盆行事(8月15日)・戸沢氏祭(8月17日)・角館のお祭り(9月7日～9日)
 ・田沢湖マラソン(9月第3日曜日)・田沢湖ソーデーマーチ(10月第1土・日曜日)・抱返り紅葉祭(10月1日～11月10日)

<財 政>

(1) 決算収支 (普通会計)

(百万円)

区 分	歳 入	歳 出	形式収支	実質収支	単年度収支	実質単年度収支	積立金現在高	地方債現在高
平22決算	18,770	18,372	398	314	△ 111	336	3,372	25,041
平23決算	19,130	18,707	423	409	95	23	3,598	23,963
平24決算	18,889	18,489	400	367	△ 41	△ 175	3,796	22,922

(2) 主な歳入歳出

(百万円・%)

区 分	24 決算 (普通会計)	対前年比 (決算間比較)	25当初予算 (普通会計)	対前年比 (当初間比較)
地 方 税	2,616	△ 0.6	2,553	4.8
地方交付税	9,808	0.3	9,000	△ 1.1
国県支出金	2,511	△ 10.0	2,779	14.9
地 方 債	1,717	△ 4.5	1,900	7.3
歳入合計	18,889	△ 1.3	18,812	3.2
義務的経費	9,184	△ 3.0	8,965	△ 3.5
人件費	3,727	△ 4.0	3,694	△ 2.7
扶助費	2,340	1.2	2,431	3.1
公債費	3,117	△ 4.8	2,840	△ 9.4
物件費	2,470	△ 6.4	2,596	6.7
投資的経費	1,826	0.9	2,373	45.1
普通建設補助	625	58.0	932	45.4
事業費単独	1,088	△ 14.4	1,441	45.0
歳出合計	18,489	△ 1.2	18,812	3.2

(3) 主要指数

区 分	24 年度	23 年度	類似団体 (23年度)
標準財政規模	12,845百万円	12,904百万円	10,631百万円
歳出決算倍率	1.44倍	1.45倍	1.72倍
経常収支比率 (各減税補てん償、臨時財政対策債)	91.0%	92.3%	89.0%
財政力指数 (3ヵ年平均)	0.25	0.26	0.42
実質収支比率	2.9%	3.2%	6.3%
地方債現在高倍率	1.78倍	1.86倍	1.83倍
健全化判断比率			
実質赤字比率	—	—	
連結実質赤字比率	—	—	
実質公債費比率	16.5%	17.9%	13.8%
将来負担比率	110.9%	119.0%	
資金不足比率			
仙北市病院事業会計	1.5	0.5	
仙北市温泉事業会計	—	—	
仙北市水道事業会計	—	—	
簡易水道事業特別会計	—	—	
下水道事業特別会計	—	—	
集落排水事業特別会計	—	—	
浄化槽事業特別会計	—	—	
税の徴収率	81.9%	81.3%	90.0%
積立金現在高	3,796百万円	3,598百万円	5,290百万円
うち財調・減債基金	2,658百万円	2,588百万円	2,634百万円
ラスパイレ指数	99.0	91.2	

(4) 財源及び支出の状況 (構成比)

(%)

区 分	24年度決算	県平均 (24年度)	23年度決算	類似団体 (23年度)
一般財源	68.9	62.5	68.1	58.6
自主財源	22.6	25.7	21.6	30.8
義務的経費	49.7	40.4	50.6	44.1
投資的経費	9.9	15.6	9.7	14.0

<公共施設整備状況> (24年度)

(%)

区 分	当該団体
道 路	
改良率	63.6
舗装率	61.5
公 園	人口1人当たり面積(m ²)
	24.2
上水道等	普及率
	60.2
下水道等	普及率(処理人口)
	52.4
	水洗便所設置率
	51.1
公営住宅	世帯数比率
	2.5

<平成25年度主要事業>

(百万円)

○岩瀬北野線整備事業	527
○大規模肥育牛団地整備事業	261
○社会資本整備総合交付金事業	249
○光ブロードバンド設備整備事業	124
○種苗交換会開催事業	89

<今後の主要課題>

6次産業化を基軸とした所得向上対策 企業誘致 子どもを安心して産み育てられる環境づくり 広範囲にわたるインフラ整備 防災体制の強化

<教育・医療・福祉・その他>

教 育 (25.4.1)	区 分	幼稚園	小学校	中学校	高等学校	
施設数		4 (1)	7 (0)	5 (0)	2 (0)	
医 療 (25.3.31)	区 分	病 院	診 療 所			
施設数		2 (355床)	36 (30床)			
福 祉 (25年6月現在)	区 分	保育所	特 養 老 人 ホ ー ム	養 護 老 人 ホ ー ム	軽 老 人 ホ ー ム	地域包括 支援センター
施設数		8 (0)	3 (3)	1 (1)	1 (1)	1
定員(人)		764 (0)	164 (164)	80 (80)	15 (15)	
その他施設 (25.3.31)	区 分	公会堂・市民会館	公民館	図書館	体育館	野球場
施設数		1	10	2 (0)	12 (0)	5 (0)

※教育の欄中、県立及び市町村立以外を()で内書

※福祉の欄中、市町村立・一部事務組合等管理施設以外を()で内書

※福祉の欄中、施設数および定員数が小数となるのは一部事務組合等管理施設における按分のため

※その他施設の欄中、市町村立以外を()で内書

<その他>

- (友好・姉妹都市等 国内)・大村市(長崎県)・さぬき市(香川県)・秋田市(秋田県)・常陸太田市(茨城県)・富士河口湖町(山梨県)
- (名所・旧跡)・田沢湖抱返り県立自然公園・田沢湖・かたまえ山森林公園・秋田駒ヶ岳、乳頭山、八幡平・乳頭、田沢湖高原、水沢温泉郷・玉川温泉・草薙家(国指定重要文化財)・角館のシダレザクラ(国指定天然記念物)・榎木内川堤(サクラ)(国指定名勝・桜の名所100選)・武家屋敷の町並み(重要伝統的建造物群保存地区)・門屋城址・大國主神社・カタクリ群生地
- (ご当地キャラクター)・オモテナシ3兄弟(フカインダー(長男)、イヤスンダー(長女)、スクインダー(次男))・たっちゃん・福松くん・お梅ちゃん・バチクリくん