

登記年月日：平成25年6月25日

これは図面に記録されている内容を証明した書面である。
(秋田地方支局大曲支局管轄)
秋田地方支局
令和元年9月26日

登記官

田口広樹



地番 89-3
土地の所在 湯沢市大工町

地積測量図

求積表

地番	A 89-3			
NO	Xn	Yn	Yn+1-Yn-1	Xn · (Yn+1-Yn-1)
p1-1	-92197.979	-29078.758	20.406	-1881391.959474
k24	-92207.734	-29062.195	16.503	-1521704.234202
p20	-92207.826	-29062.255	-3.081	284092.311906
k25	-92212.433	-29065.276	-3.059	282077.832547
p21	-92212.492	-29065.314	-5.884	542578.302928
p14	-92220.474	-29071.160	-10.028	924786.913272
p11	-92217.630	-29075.342	-1.783	164424.034290
p15	-92213.372	-29072.943	-9.674	892072.160728
p2	-92207.245	-29085.016	-9.658	890537.572210
p27-1	-92203.097	-29082.601	6.258	-577006.981026
合計				465.953179
合計面積				232.9765895
地積				232.97 m ²

測量年月日	平成25年 6月 3日
座標系	X系

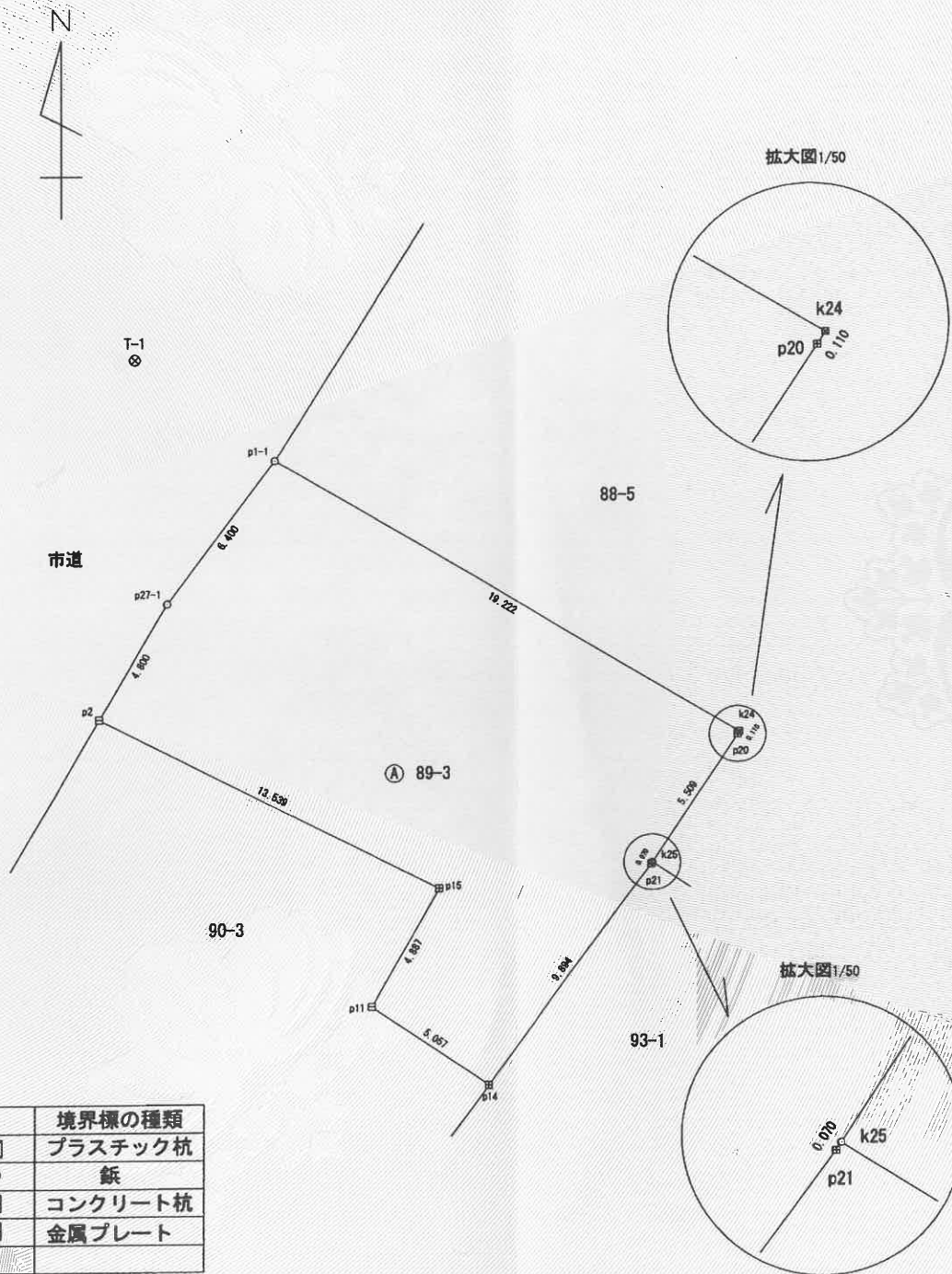
与点の表示 (世界測地系 測地成果2011)

名称	種別	X座標	Y座標
10A13	街区多角点	-92305.698	-29144.976
1A021	節点	-92157.162	-29049.666
10A08	街区多角点	-92163.453	-28999.444
1A028	節点	-92398.79	-29044.941

* 管理者のパラメータ変換による

引照点の表示

点名	X座標	Y座標
T-1	-92194.323	-29083.733
T-2	-92209.063	-29094.094



境界標の種類	
☒	プラスチック杭
⊗	鉄
田	コンクリート杭
日	金属プレート

作成者 公益社団法人 秋田県公共嘱託登記士土地家屋調査士協会社員 伊藤 奈保子 (平成25年 6月 20日作成)

申請人 秋田県知事 佐竹 敬久 縮尺 1/250