

秋田県中山間地域土地改良施設等保全対策事業／ふるさと水と土事業：研修事業

『AKITAふるさと活力人養成セミナー』第5期

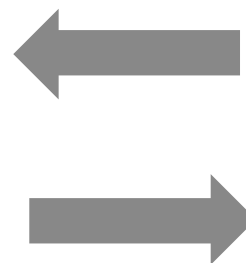
第2回セミナー

『地域発展論』

「あんべいいな」から考える 豊かな社会とは？

梶本 歩美

国際教養大学 基盤教育 講師



- 秋田は、行き過ぎない、おごらない、ちょうどいい、美しい国。
秋田弁「あんべいいな」は、日本のあるべき姿

今日のねらい

みなさんにとって、
ちようどいい豊かな社会とは？

第1部 講義 地域発展論

- 課題1
秋田県の強み弱み
- 理論
「あんべいいな」への道のり

第2部 演習 グループワーク

- 事例
「あんべいいな」を解きほぐす

自己紹介:フィリピンでのフィールドワーク

インタビュー



田植え労働



植生



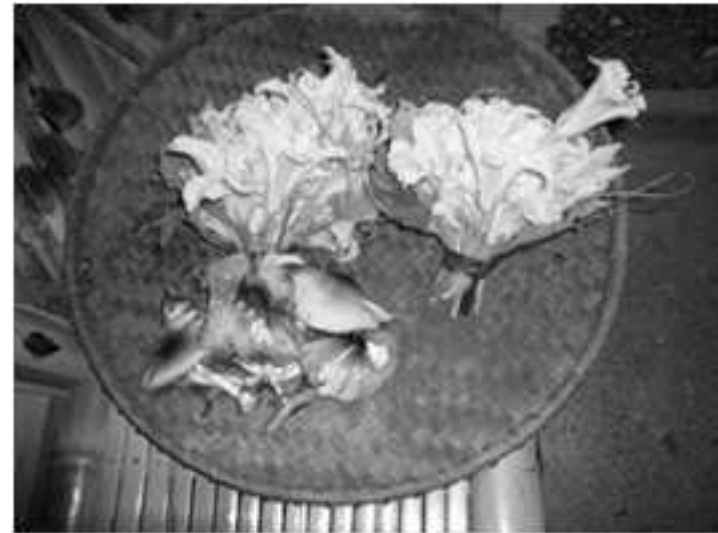
土地利用





Bitter cucumber
(*Ampalaya*)

Bracken
(*わらび*)



Frog
(*Tukak*)



Mud snail
(*Alogon*)



Pig's feet



Seedling



Planting rice seedlings





森林利用

Timber



Firewood



Charcoal



Swidden Agriculture



Fruits

生活

森林	住居	水田
木材 薪 木炭 果樹	農業 果樹 食用樹木 鶏	コメ 野菜 水牛、ヤギ、豚 飼料



森林

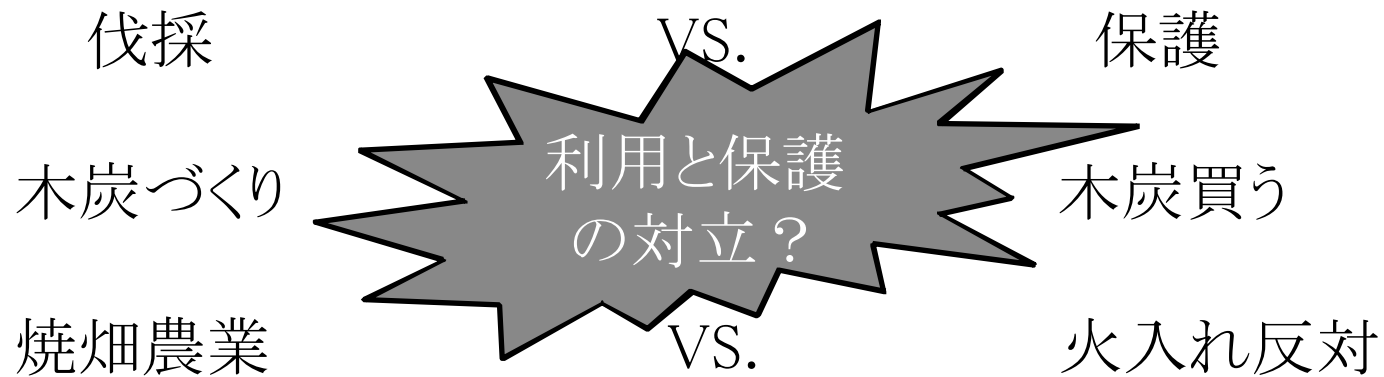
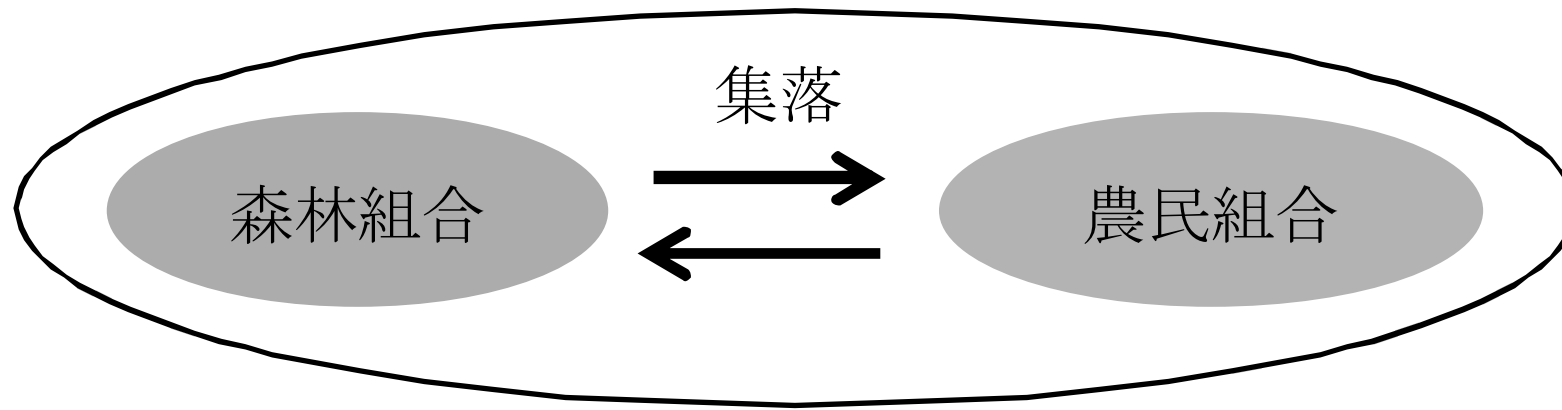


住居



水田

住民主体の難しさ



住民主体の難しさ

- 集落内の多様な立場、人間関係
e.g. 社会経済的な違い
- プロジェクトからのベネフィットの違い

豊かさって何？

Why Japanese are
always serious?

Take it easy!

We are happy.



今日のねらい

ちようどいい豊かな社会とは？

社会の豊かさを測る指標

○ GDP 国内総生産

Source: International Monetary Fund, as of April 2008



社会の豊かさを測る指標

- GNH

Gross National Happiness 国民総幸福量 ブータン

- GKH

Gross Kouchi Happiness

- GAH

Gross Arakawa Happiness

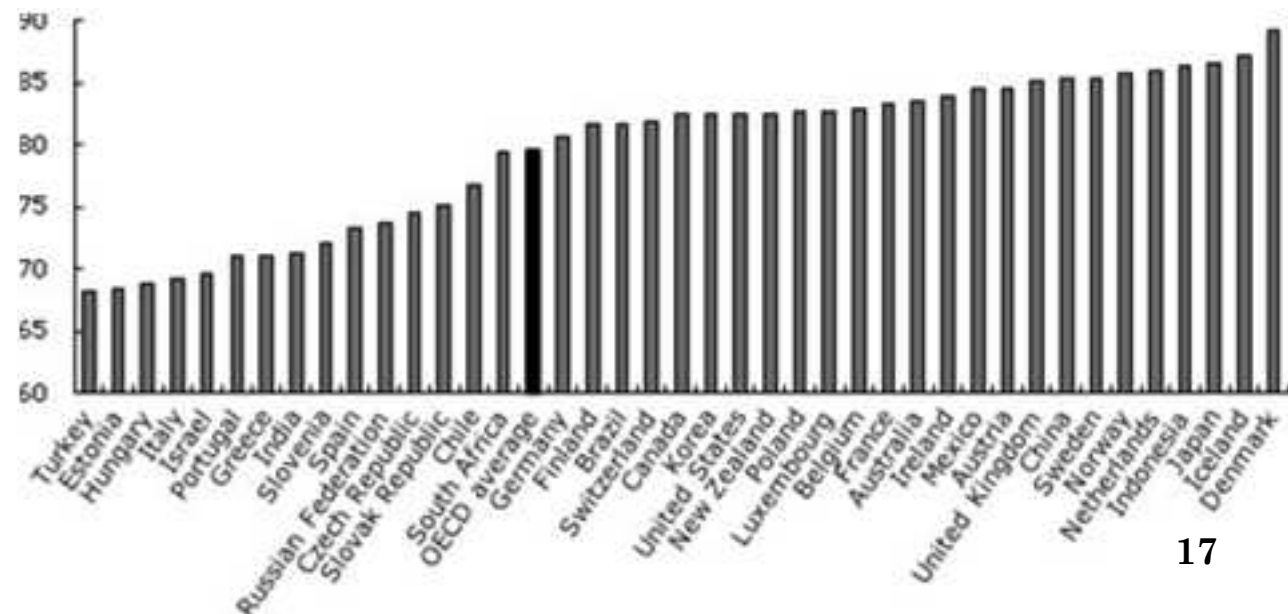
豊かさをどう測る？

○ UNDP 国連開発計画
人間開発指数 HDI

○ OECD 経済協力開発機構

Q. How are you feeling today?

調子はどうですか？ 2010年調査
よいと答えた人の割合



もっとも幸せな県民は？



40の指標で幸福度をランキング! 日本でいちばん幸せな 県民^{ケンミン}

坂本光司
一般財団法人日本総合研究所 編

総合ベスト3は意外にもあの地域!!

- 悩みやストレスを抱える人が少ない県は? ...1位 沖縄
- この地方が1世帯当たりの負債額が少ない! ...1位 広島
- 社員が辞めないで長く働くところは? ...1位 山形
- 交際費をいちばん多く使うのはここだ! ...1位 長野
- どこが1日のくつろぎ時間が長いのか? ...1位 大阪

複合的な分析軸

「豊かな社会」国際的な変遷

近代化
伝統的社会からの転換

構造主義 1940年代後半～60年代前半

農業近代化
輸出志向

1960年代後半 パラダイム転換

人間の顔を
した開発

新古典派

ベーシック・ニーズ

従属論

1972年 成長の限界

1980年代後半 パラダイム転換

潜在能力

内発的发展

重要なのは食糧そのものではなく、どのような生活を送ることができるか

地域固有の資源をベースとしてそれぞれの地域に基づきつつ地域住民に主導による発展

近代化

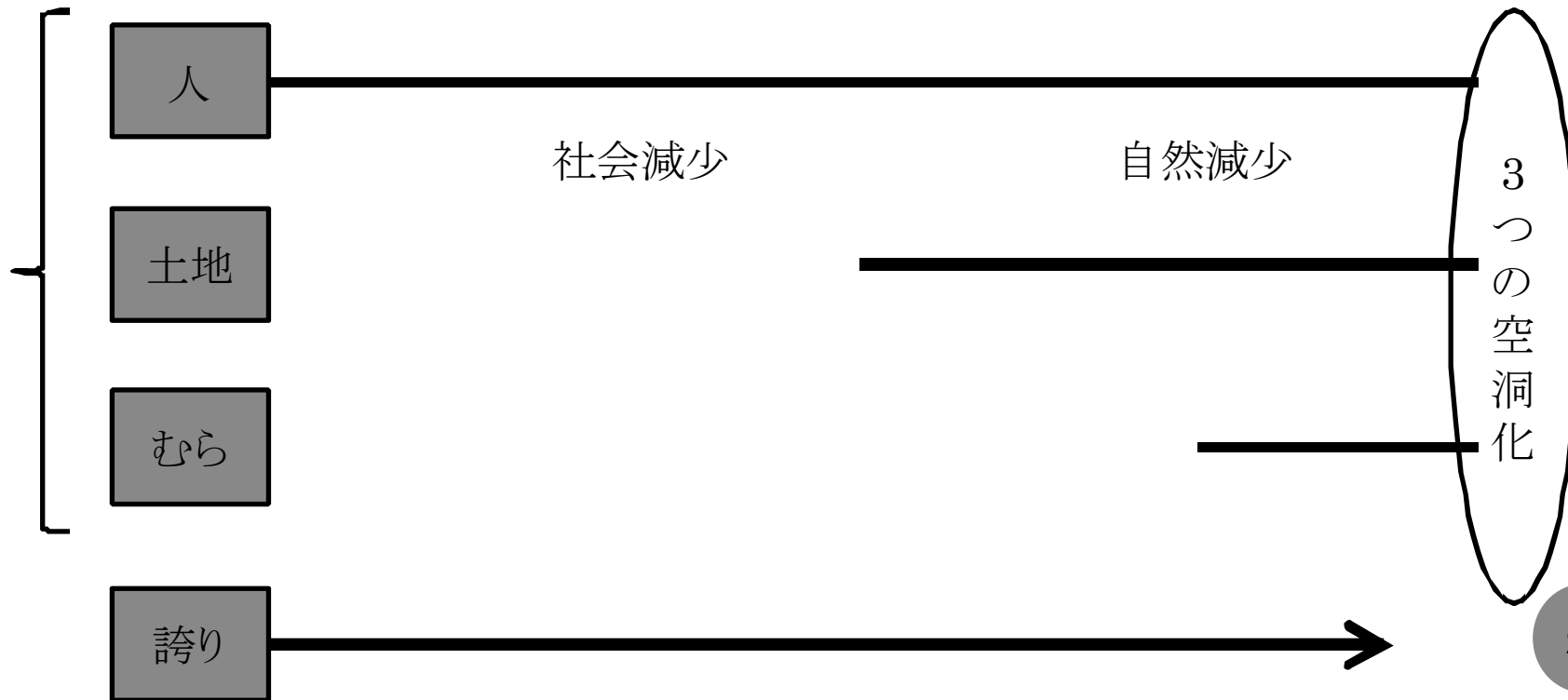


- 自らの利益を最大化
- 資本の蓄積
- 直線的、一元的発展段階
- 国家・企業が主体

内発的発展

- 人間発展を重視
- 多元的、多面的な発展段階
- 経済的発展とともに社会的、文化的発展も
- 国家・企業・市民が主体

日本 農山村の空洞化



○内発的発展論 鶴見和子

地域における意識構造、社会関係および地域に存する技術の型のような地域の文化、伝統に立脚した経済成長を提唱し、これを推進するための要因としてキーパーソンの育成を提唱



<http://www.keihanna-plaza.co.jp/event/forum/198.html>

1979年 一村一品運動 大分県
地域資源の活用

今なぜ、『あんべいいいな』なのか？

- 拡大から定常／縮小へ
- 量から質へ

- 価値の多様化
- ライフスタイルの多様化

ないもの→あるもの探し

では、秋田は？

課題1. 『あきた県政概況2013』のなかで、
秋田県の強みと弱みは何ですか？

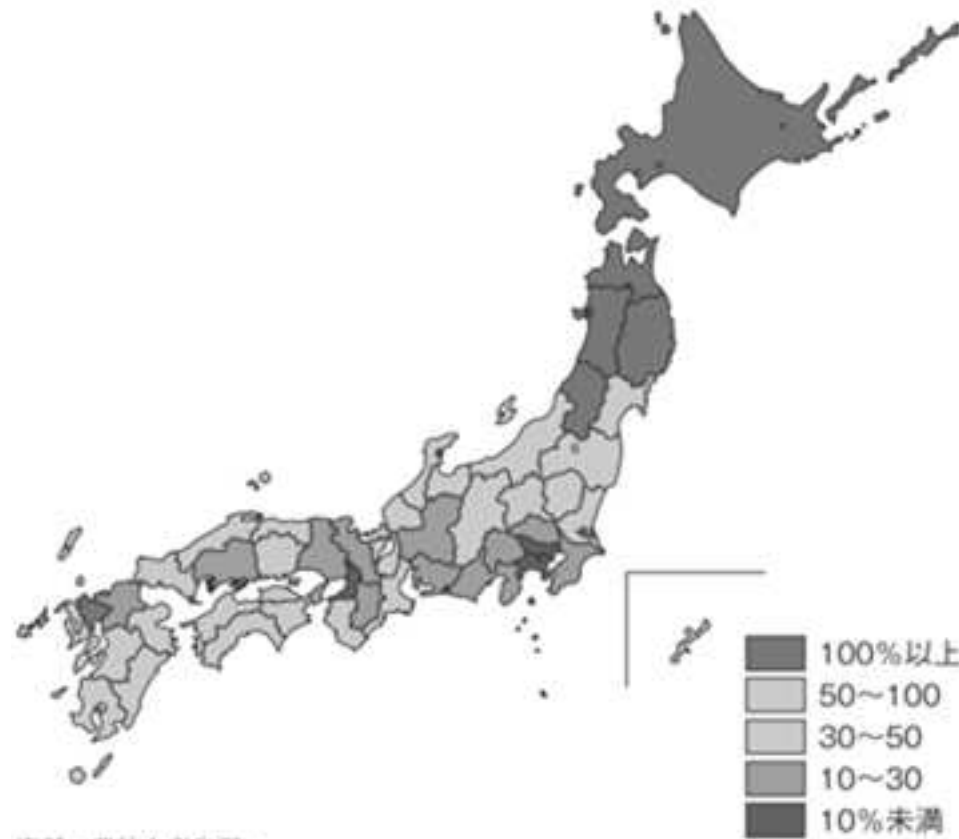
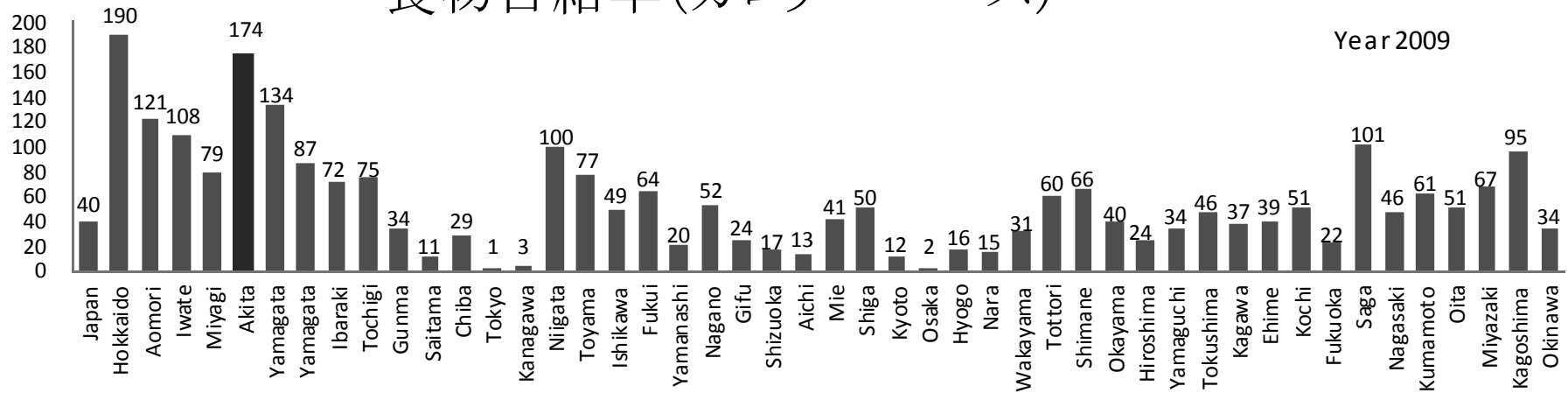


秋田の強み

- 1位 秋田杉の面積 3,364.9 km²/11,636 km²
- 2位 農家の割合 19%
- 2位 1世帯あたりの農地面積 2.39 ha
- 2位 食物自給率 174%
- 2位 持ち家率 78.3%

- 1位 美容院の数 541/10万人
- 1位 犯罪率低さ
- 1位 無形文化財の数 16

食物自給率(カロリーベース)



3位 水田面積 130,000 ha

3位 米生産量 500,000 t