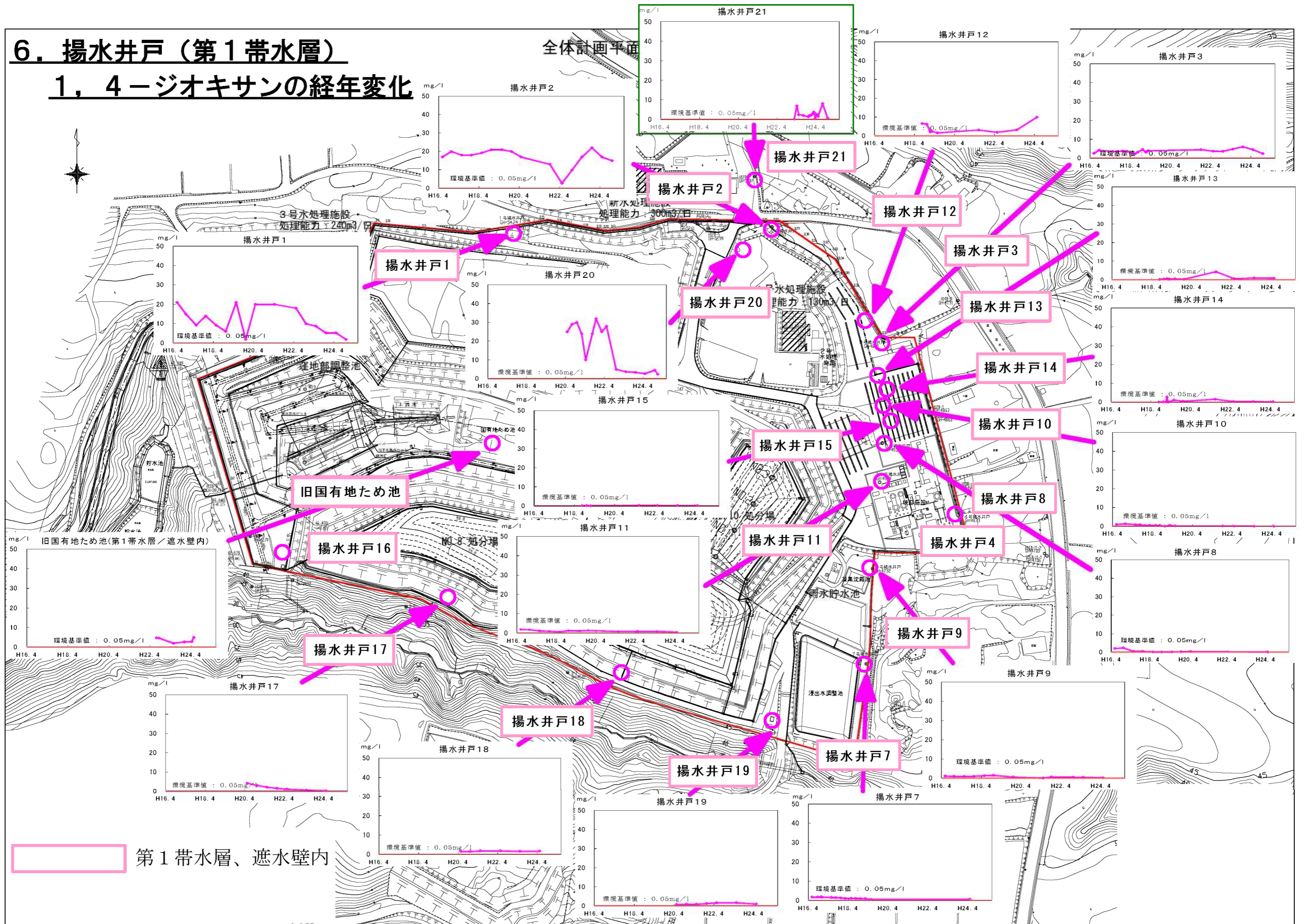


6. 揚水井戸 (第1帯水層)

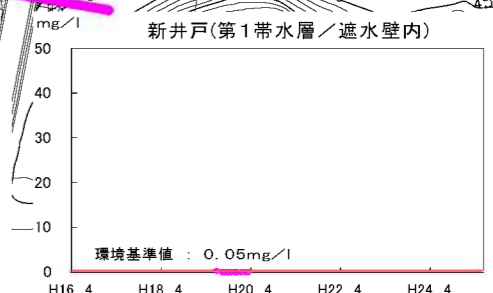
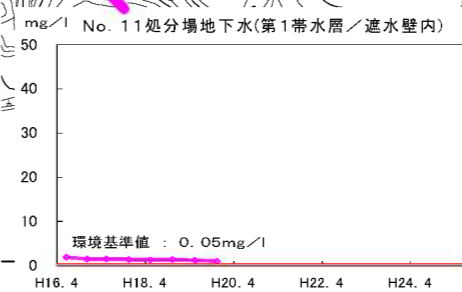
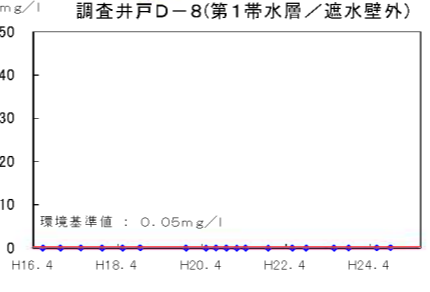
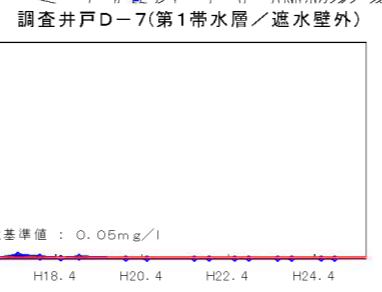
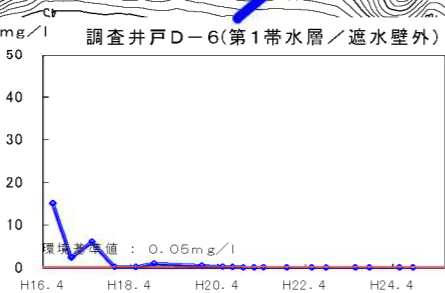
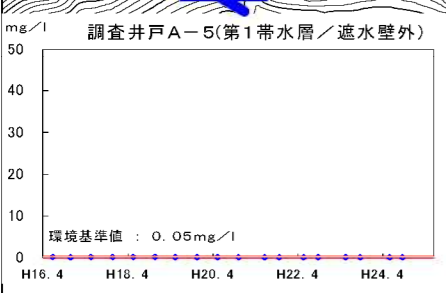
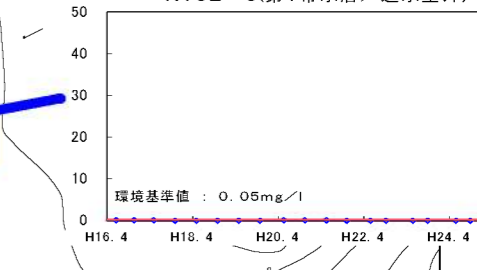
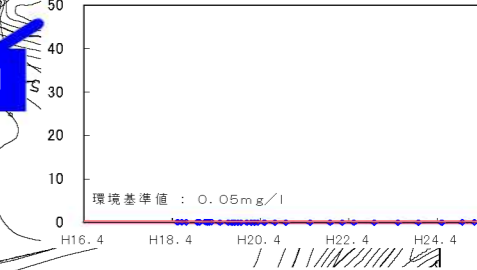
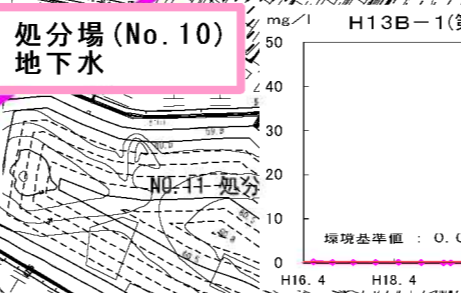
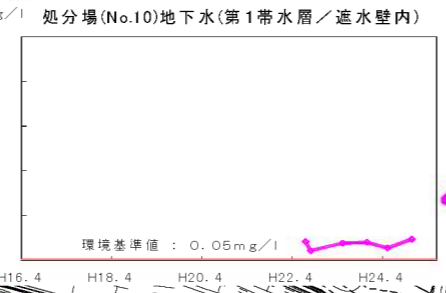
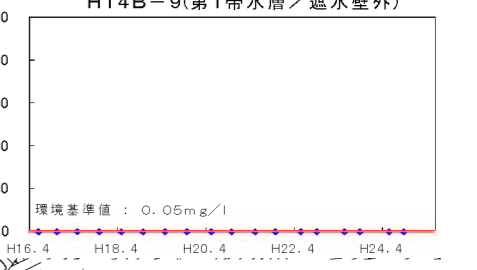
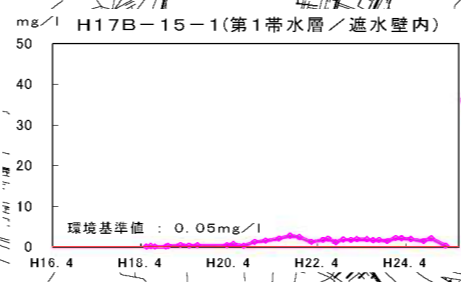
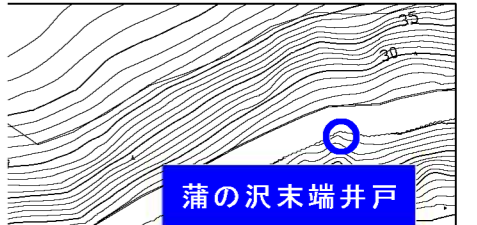
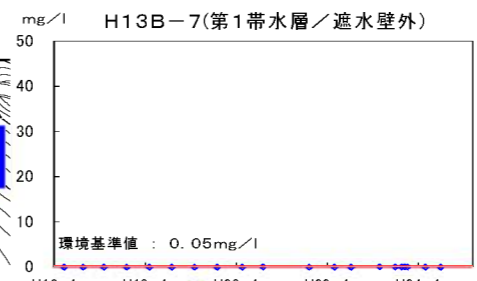
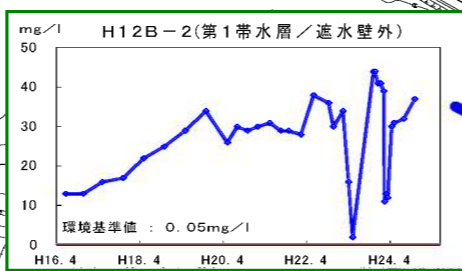
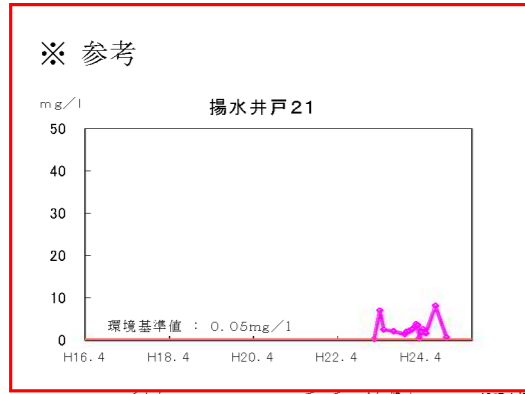
1. 4-ジオキサンの経年変化



7. 観測井戸 (第1帯水層)

1. 4-ジオキサンの経年変化

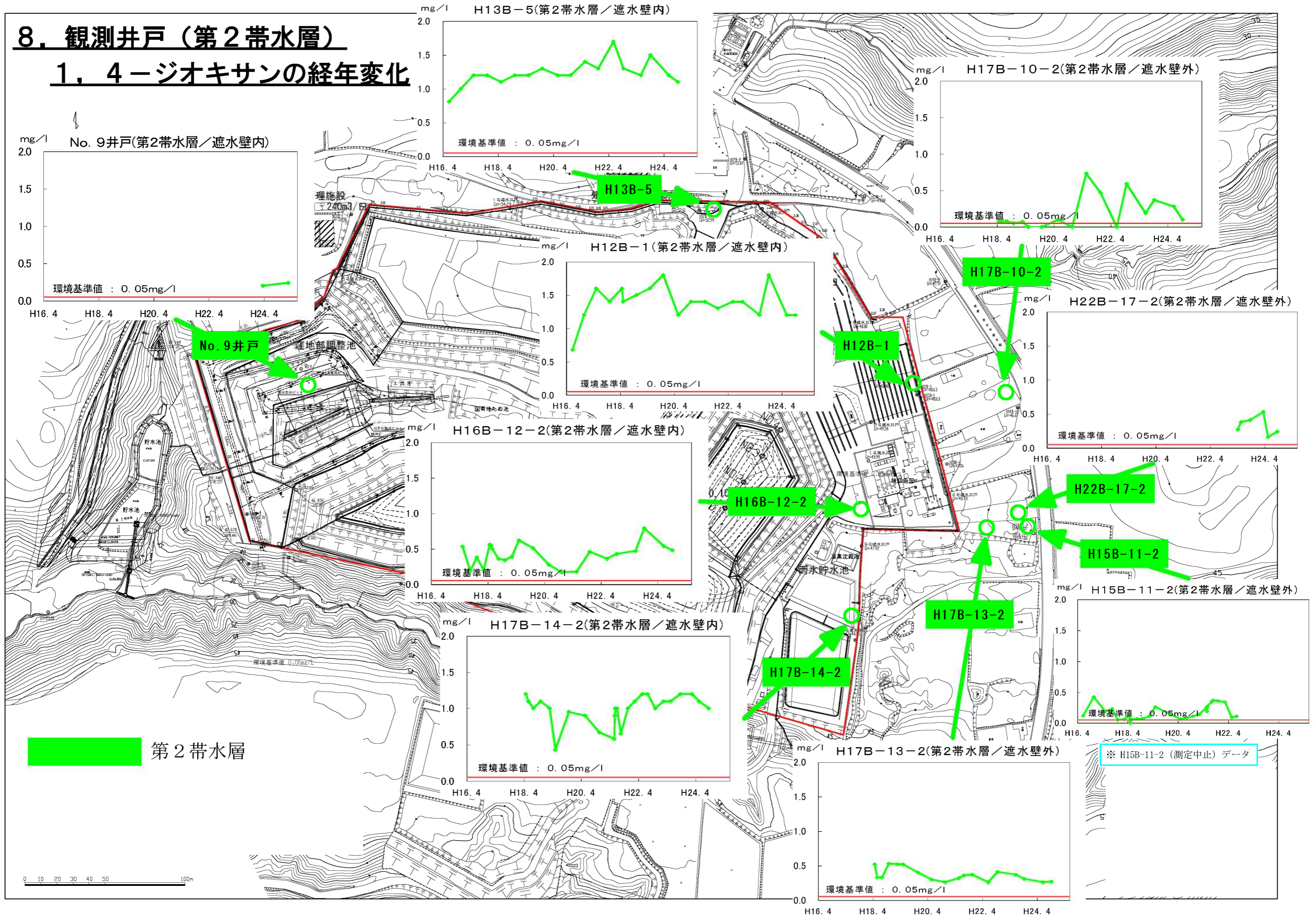
全体計画平面図



第1帯水層、遮水壁内
 第1帯水層、遮水壁外

8. 観測井戸（第2帯水層）

1. 4-ジオキサンの経年変化



9. 周辺公共用水

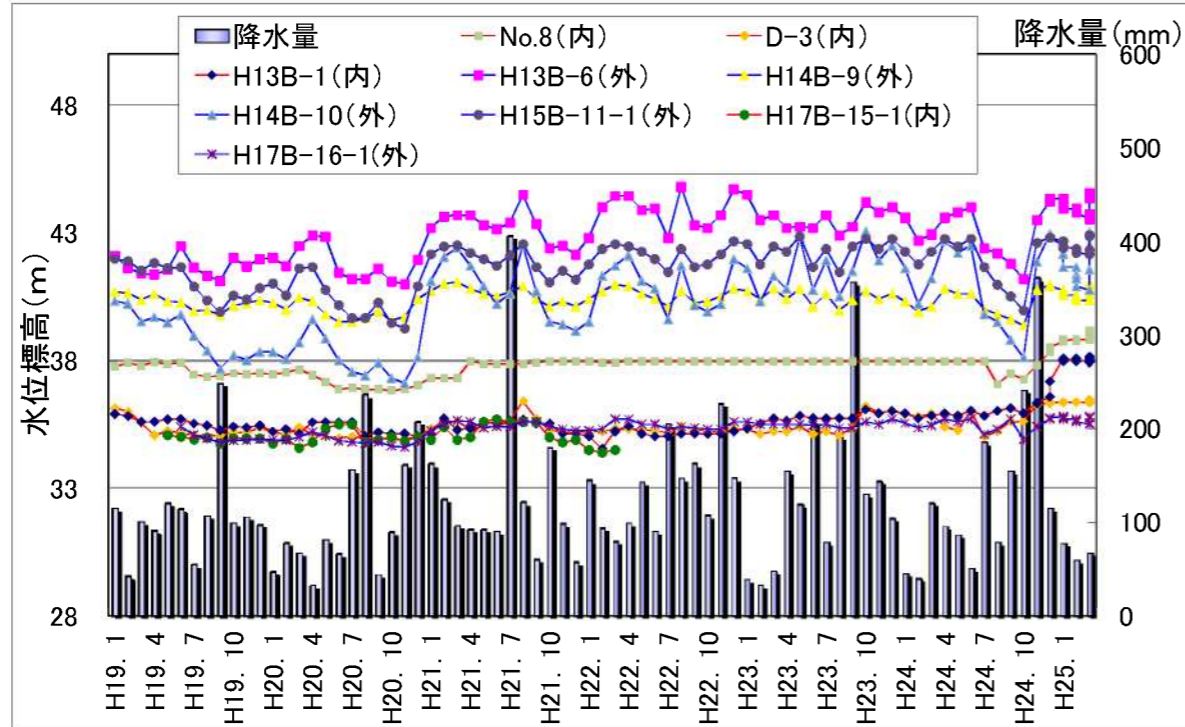
1. 4-ジオキサンの経年変化



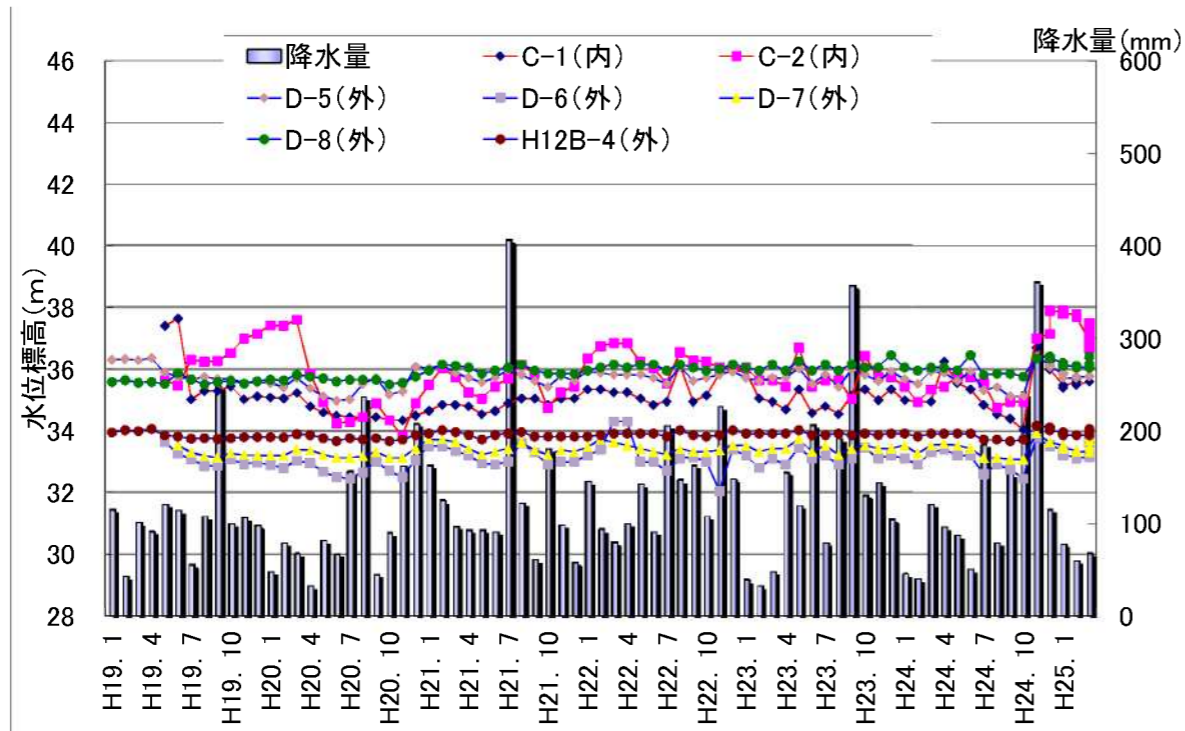
● 周辺農業用水等調査地点

10. 観測井戸の水位の経年変化(項目別)

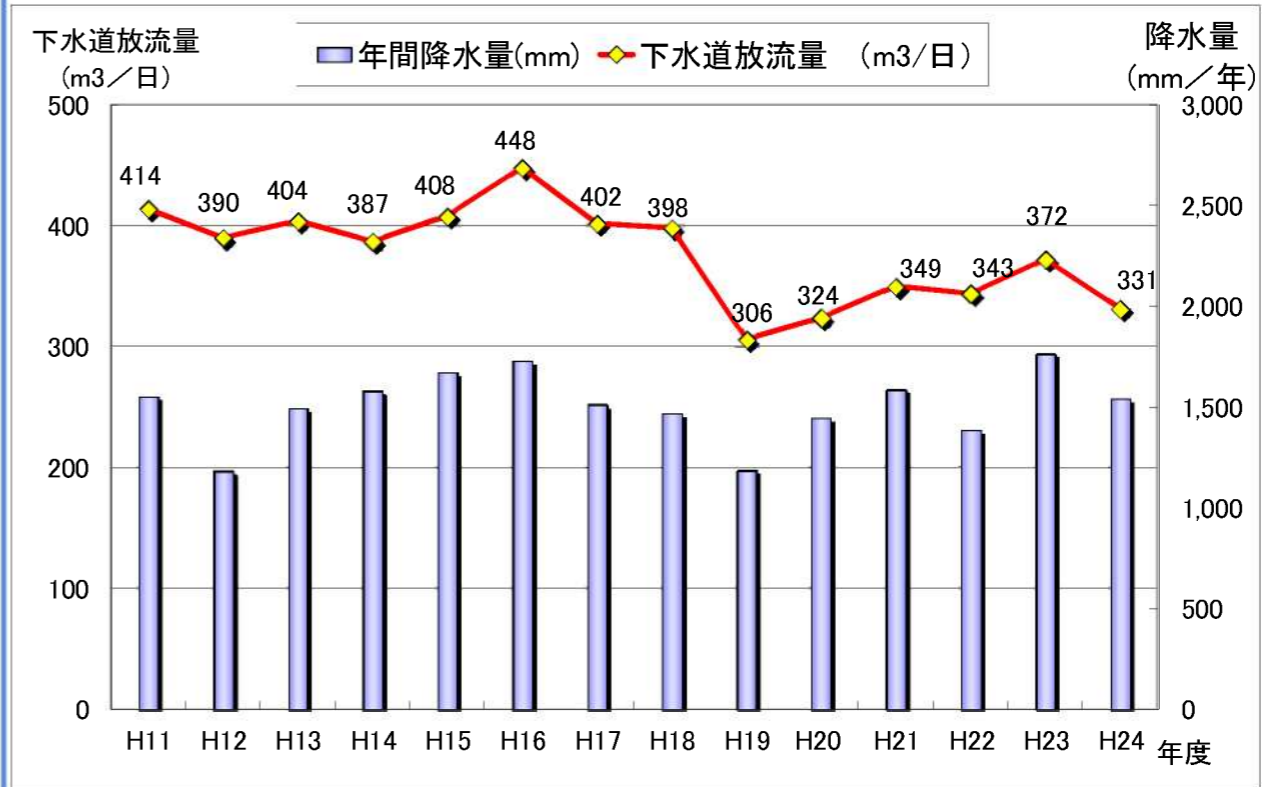
蒲の沢側の井戸



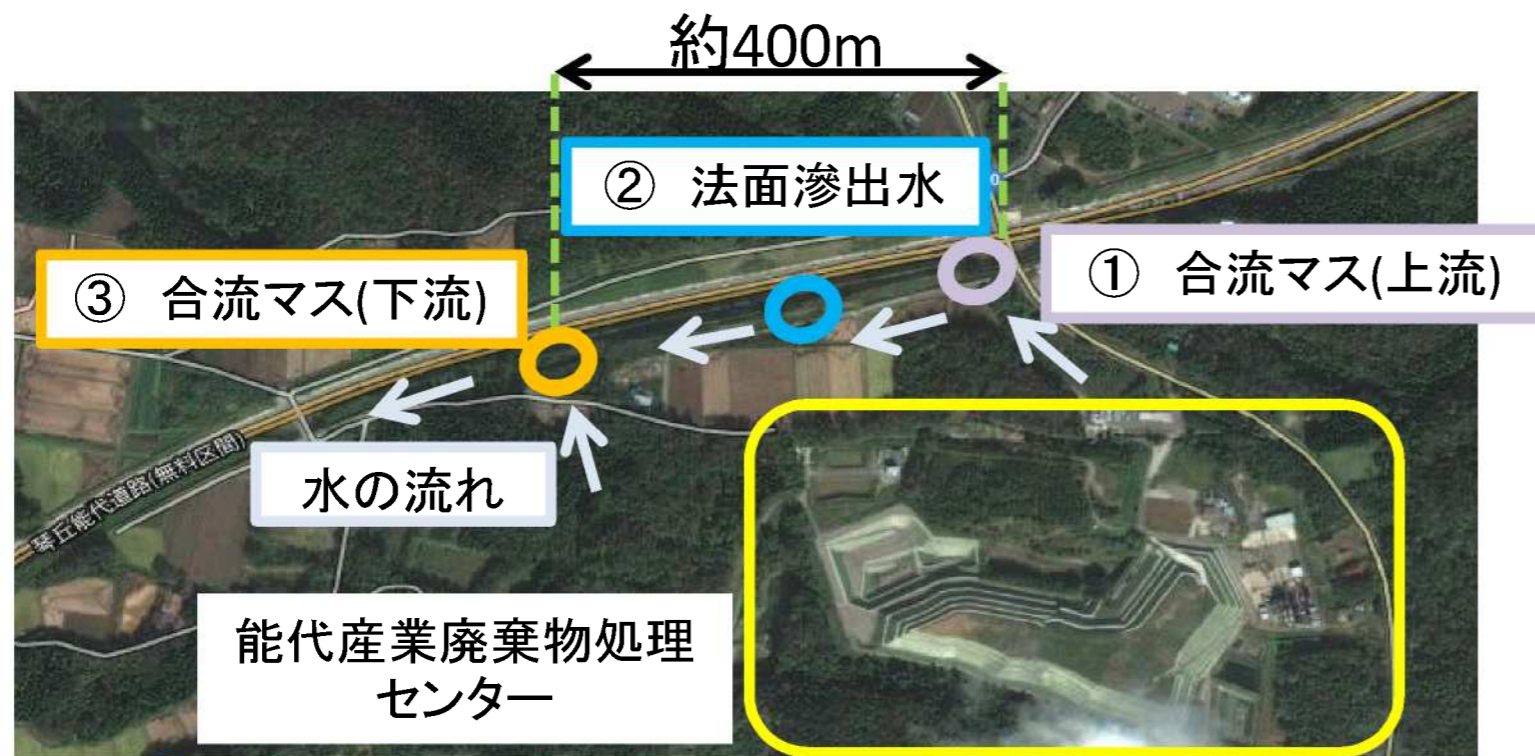
大館沢側の井戸



11. 降水量と下水道放流量の経年変化



12. 高速道路法面の滲出水について



① 合流マス(上流)

マスの下流側では、水は流れていない。

② 法面滲出水

③ 合流マス(下流)

マスには、絶えず水が流入していた。

検体名	検査月日	pH	SS	カドミウム	シアン	六価クロム	鉛	ヒ素	総水銀	トリクロロエチレン	テトラクロロエチレン	1,1,1-トリクロロエタン	ジクロロメタン	四塩化炭素	1,2-ジクロロエタン	1,1-ジクロロエチレン	1,2-ジクロロエチレン	1,1,2-トリクロロエタン	1,3-ジクロロプロペン	ベンゼン	1,4-ジオキサン(ヘッドスペース法)	塩化ビニルモノマー(ヘッドスペース法)
環境基準値				0.01	未検出	0.05	0.01	0.01	0.0005	0.03	0.01	1	0.02	0.002	0.004	0.1	0.04	0.006	0.002	0.01	0.05	0.002
高速道路滲出水	12月5日	7.1	6	<0.001	<0.1	<0.01	<0.005	<0.005	<0.0005	<0.001	<0.001	<0.001	<0.002	<0.0002	<0.0004	<0.002	<0.004	<0.0006	<0.0002	<0.001	<0.05	<0.0004
バックグラウンド	12月5日	7.1	6	<0.001	<0.1	<0.01	<0.005	<0.005	<0.0005	<0.001	<0.001	<0.001	<0.002	<0.0002	<0.0004	<0.002	<0.004	<0.0006	<0.0002	<0.001	<0.05	<0.0004