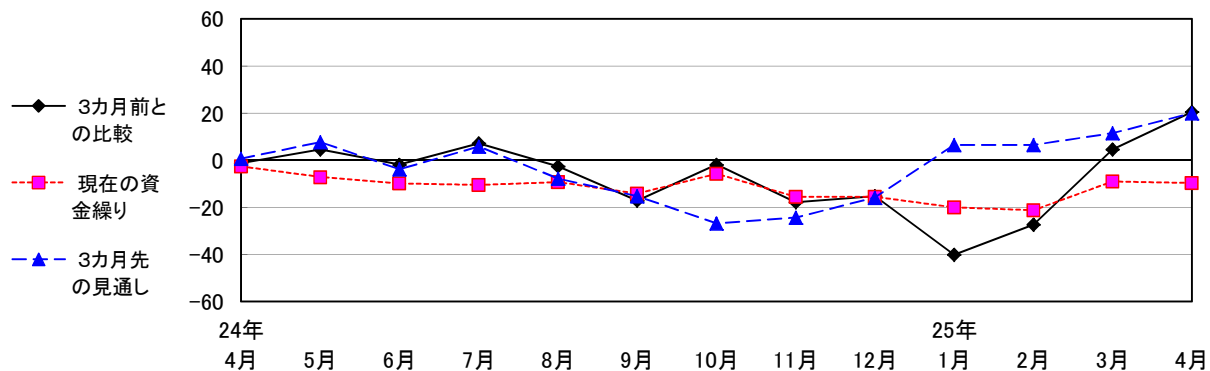


各業種における各種指標の推移（単位：％）

1. 全業種

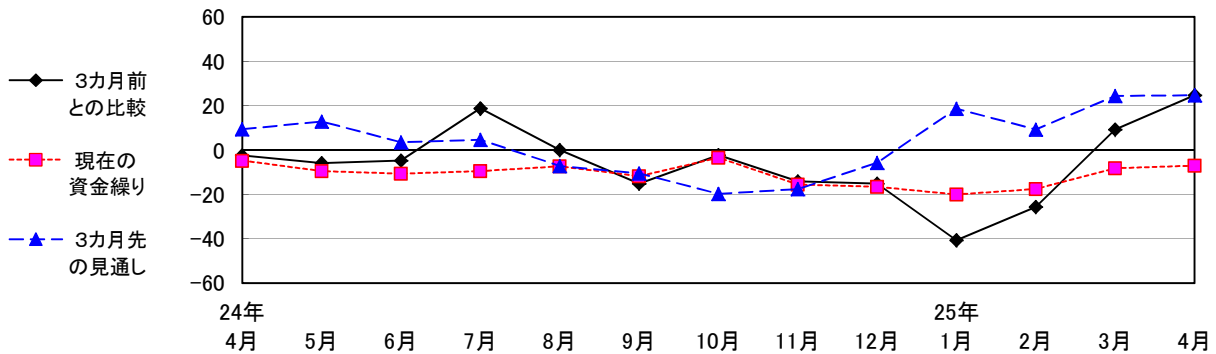
【 D I 値 】



区分	24年4月	5月	6月	7月	8月	9月	10月	11月	12月	25年1月	2月	3月	4月
3カ月前との比較	-1.3	4.5	-1.9	7.1	-2.6	-17.2	-1.9	-17.9	-15.3	-40.1	-27.4	4.5	20.5
現在の資金繰り	-2.6	-7.2	-9.8	-10.5	-9.3	-14.2	-5.8	-15.6	-15.5	-20.0	-21.3	-9.0	-9.7
3カ月前の見通し	0.6	7.7	-3.9	5.8	-7.8	-15.3	-26.8	-24.4	-15.9	6.4	6.4	11.5	19.9

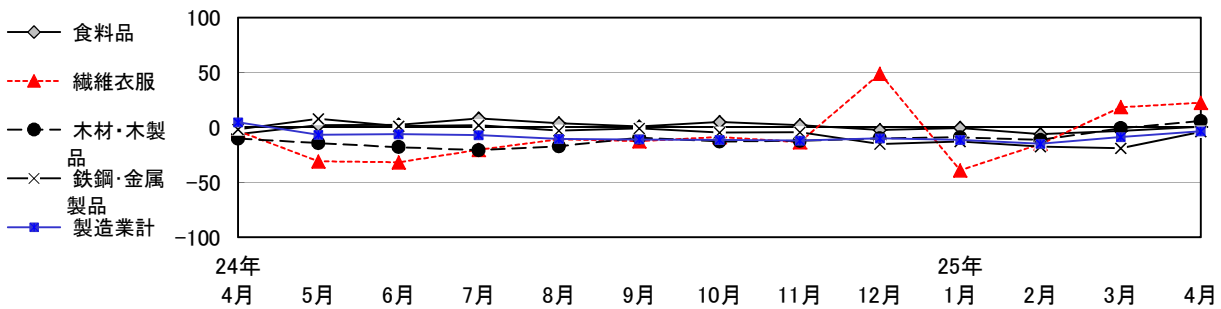
## 2. 製造業

### 1) DI 値

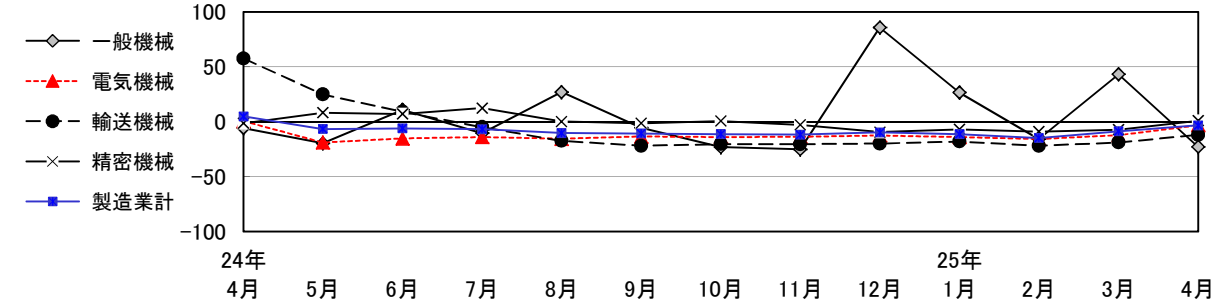


区分	24年4月	5月	6月	7月	8月	9月	10月	11月	12月	25年1月	2月	3月	4月
3カ月前との比較	-2.4	-5.9	-4.7	18.8	0.0	-15.1	-2.3	-14.1	-15.1	-40.7	-25.6	9.3	24.7
現在の資金繰り	-4.8	-9.5	-10.7	-9.5	-7.3	-11.8	-3.5	-15.5	-16.5	-20.0	-17.6	-8.2	-7.1
3カ月前の見通し	9.4	12.9	3.5	4.7	-7.2	-10.5	-19.8	-17.6	-5.8	18.6	9.3	24.4	24.7

### 2) 生産額（前年比） 1 / 2



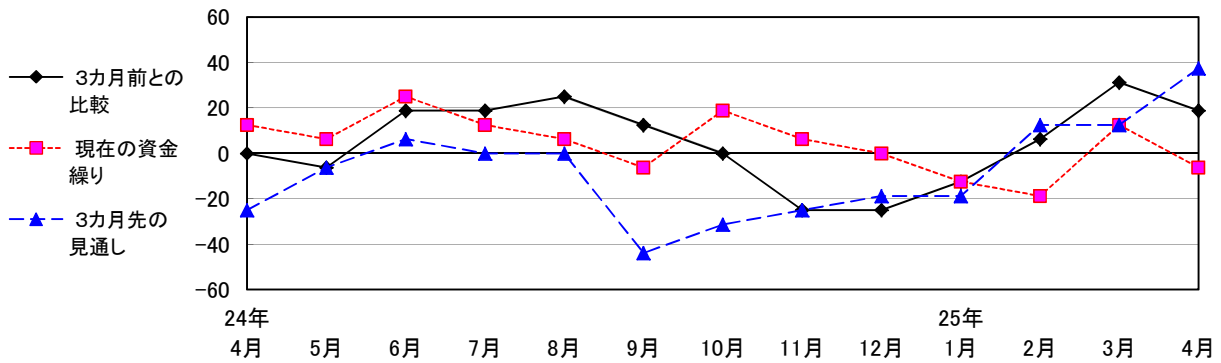
### 2) 生産額（前年比） 2 / 2



区分	24年4月	5月	6月	7月	8月	9月	10月	11月	12月	25年1月	2月	3月	4月
食料品	-6.2	2.1	2.5	8.2	3.7	1.0	5.0	2.0	-2.4	-0.4	-6.0	-3.2	0.5
繊維衣服	-3.3	-30.8	-31.7	-20.3	-10.7	-12.6	-8.8	-13.5	49.0	-39.1	-15.0	18.5	22.5
木材・木製品	-10.2	-14.2	-17.9	-20.6	-17.2	-9.3	-12.8	-12.1	-9.8	-9.1	-11.3	-0.7	5.8
鉄鋼・金属製品	-1.7	7.8	1.3	2.0	-2.8	-0.8	-4.6	-4.3	-15.1	-12.9	-17.5	-18.9	-3.9
一般機械	-5.8	-19.7	10.7	-10.6	26.9	-5.5	-23.2	-25.3	85.7	26.5	-15.9	43.1	-23.0
電気機械	0.4	-19.0	-15.4	-14.0	-15.6	-13.6	-14.0	-13.8	-12.6	-14.1	-15.8	-12.4	-3.3
輸送機械	57.5	24.8	8.9	-5.1	-17.6	-22.1	-20.5	-20.6	-20.0	-18.2	-22.1	-19.0	-12.2
精密機械	-1.5	8.1	6.9	12.3	0.1	-1.6	0.6	-2.9	-9.5	-7.0	-9.1	-7.3	0.7
製造業計	4.8	-6.8	-6.1	-6.9	-10.4	-10.9	-11.4	-11.9	-9.8	-11.4	-14.9	-8.8	-3.4

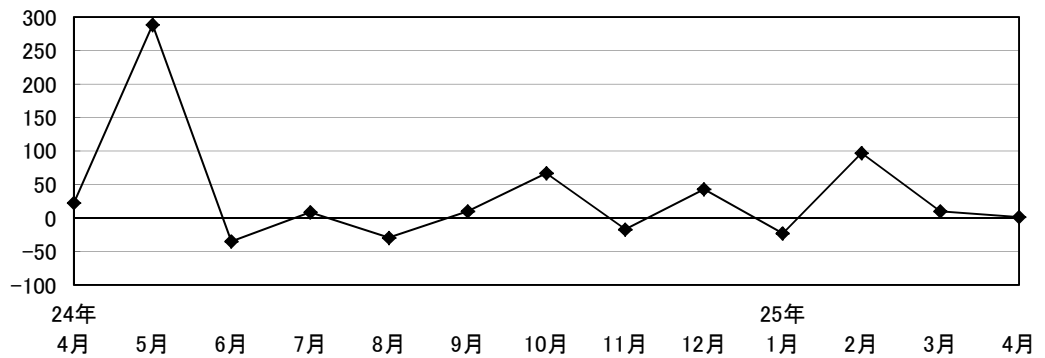
### 3. 建設業

#### 1) DI値



区 分	24年												25年	
	4月	5月	6月	7月	8月	9月	10月	11月	12月	1月	2月	3月	4月	
3カ月前との比較	0.0	-6.3	18.8	18.8	25.0	12.5	0.0	-25.0	-25.0	-12.5	6.3	31.3	18.8	
現在の資金繰り	12.5	6.3	25.0	12.5	6.3	-6.3	18.8	6.3	0.0	-12.5	-18.8	12.5	-6.3	
3カ月前の見通し	-25.0	-6.3	6.3	0.0	0.0	-43.8	-31.3	-25.0	-18.8	-18.8	12.5	12.5	37.5	

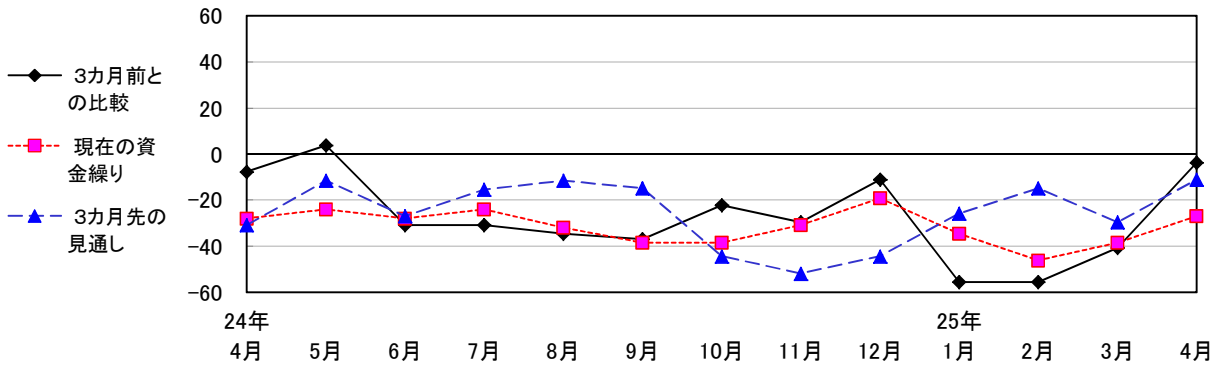
#### 2) 受注額（前年比）



区 分	24年												25年	
	4月	5月	6月	7月	8月	9月	10月	11月	12月	1月	2月	3月	4月	
建設業計	22.5	288.4	-34.6	8.8	-29.3	9.9	66.8	-16.9	43.1	-23.0	96.8	10.3	1.7	

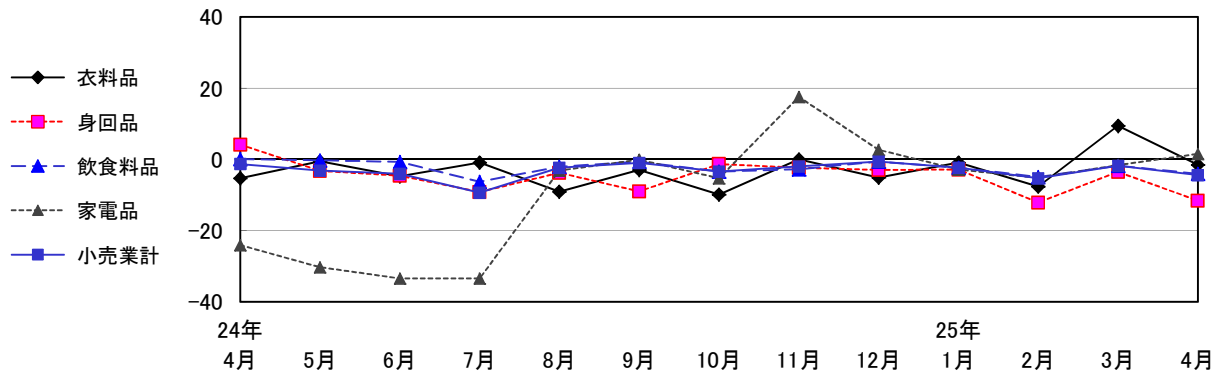
#### 4. 小売業

##### 1) DI値



区分	24年4月	5月	6月	7月	8月	9月	10月	11月	12月	25年1月	2月	3月	4月
3カ月前との比較	-7.7	3.8	-30.8	-30.8	-34.6	-37.0	-22.2	-29.6	-11.1	-55.6	-55.6	-40.7	-3.7
現在の資金繰り	-28.0	-24.0	-28.0	-24.0	-32.0	-38.5	-38.5	-30.8	-19.2	-34.6	-46.2	-38.5	-26.9
3カ月前の見通し	-30.8	-11.5	-26.9	-15.4	-11.5	-14.8	-44.4	-51.9	-44.4	-25.9	-14.8	-29.6	-11.1

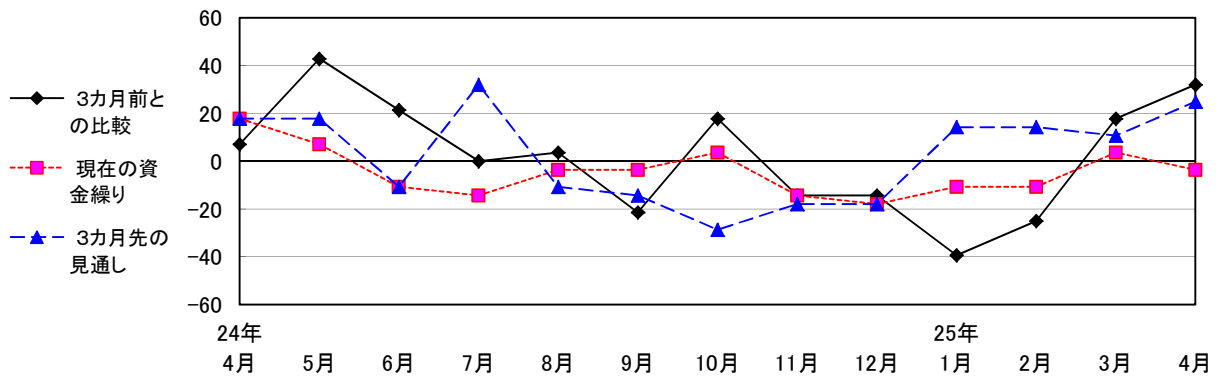
##### 2) 売上額（前年比）



区分	24年4月	5月	6月	7月	8月	9月	10月	11月	12月	25年1月	2月	3月	4月
衣料品	-5.3	-0.5	-4.8	-0.9	-9.1	-3.0	-9.9	-0.0	-5.1	-0.9	-7.6	9.4	-1.5
身回品	4.1	-3.2	-4.6	-9.2	-3.8	-9.0	-1.3	-2.3	-3.0	-2.9	-12.1	-3.5	-11.6
飲食料品	0.1	-0.3	-0.7	-6.3	-2.1	-0.6	-3.4	-2.8	-0.6	-2.3	-4.9	-1.8	-4.0
家電品	-24.1	-30.3	-33.4	-33.4	-3.1	-0.1	-5.3	17.5	2.7	-2.9	-5.2	-1.6	1.6
小売業計	-1.3	-3.1	-4.0	-9.3	-2.3	-1.0	-3.4	-2.0	-0.6	-2.3	-5.3	-1.8	-4.4

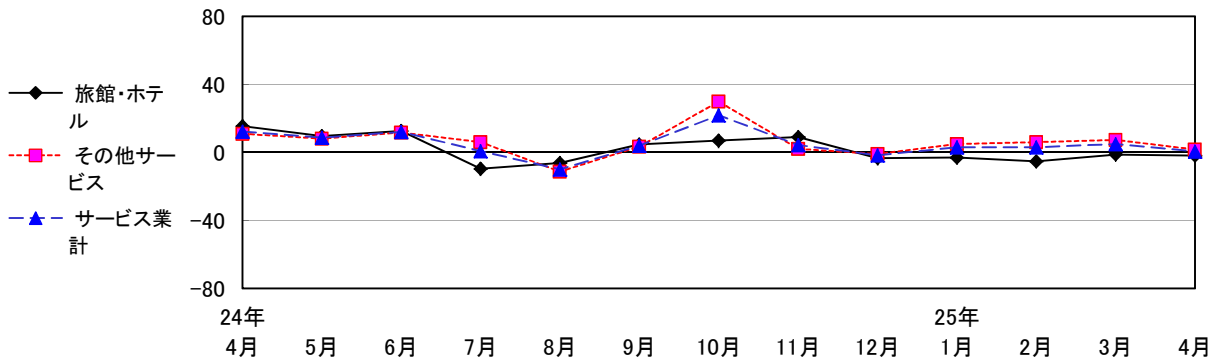
## 5. サービス業

### 1) DI値



区 分	24年4月	5月	6月	7月	8月	9月	10月	11月	12月	25年1月	2月	3月	4月
3カ月前との比較	7.1	42.9	21.4	0.0	3.6	-21.4	17.9	-14.3	-14.3	-39.3	-25.0	17.9	32.1
現在の資金繰り	17.9	7.1	-10.7	-14.3	-3.6	-3.6	3.6	-14.3	-17.9	-10.7	-10.7	3.6	-3.6
3カ月前の見通し	17.9	17.9	-10.7	32.1	-10.7	-14.3	-28.6	-17.9	-17.9	14.3	14.3	10.7	25.0

### 2) 売上額 (前年比)



区 分	24年4月	5月	6月	7月	8月	9月	10月	11月	12月	25年1月	2月	3月	4月
旅館・ホテル	15.5	9.7	12.6	-9.5	-6.2	4.8	6.9	9.1	-3.3	-2.9	-5.3	-1.2	-1.9
その他サービス	11.0	8.2	11.7	6.0	-11.3	3.5	29.9	2.1	-0.9	5.0	6.0	7.4	1.6
サービス業計	12.3	8.7	12.0	0.7	-9.9	3.9	21.8	4.3	-1.6	3.0	3.0	4.9	0.6