

登記年月日：平成23年12月12日

これは図面に記録されている内容を証明した書面である。  
(秋田地方務局大館支局管轄)  
平成30年11月14日 秋田地方務局

登記官

内澤寿司



地番 27-2・27-3・27-4 地積測量図

土地の所在 北秋田郡上小阿仁村沖田面宇小蒲野

座標求積表

地番	㊦ 27-2					
測点	X <sub>n</sub>	Y <sub>n</sub>	(X <sub>n+1</sub> -X <sub>n-1</sub> )	Y <sub>n</sub> (X <sub>n+1</sub> -X <sub>n-1</sub> )	距離	杭種
A15	5553.427	-46702.182	-15.222	710900.614404	11.755	アルミプレート
L4	5541.916	-46699.799	-8.181	382051.055619	27.949	アルミプレート
L3	5545.246	-46672.049	15.222	-710441.829878	11.919	プラスチック杭
A14	5557.198	-46672.859	8.181	-381830.659479	29.556	プラスチック杭
	倍面積	679.080666				
	面積	339.5403330				
	地積	339.54 m <sup>2</sup>				

地番	㊧ 27-3					
測点	X <sub>n</sub>	Y <sub>n</sub>	(X <sub>n+1</sub> -X <sub>n-1</sub> )	Y <sub>n</sub> (X <sub>n+1</sub> -X <sub>n-1</sub> )	距離	杭種
R4	5540.006	-46671.692	10.039	-468537.115988	26.354	プラスチック杭
R5	5536.786	-46697.849	-3.449	161060.881201	0.871	プラスチック杭
R6	5536.557	-46698.690	-12.856	600358.358640	12.894	アルミプレート
A3	5523.930	-46696.076	-11.115	519026.884740	13.575	プラスチック杭
A2	5525.442	-46682.585	2.817	-131504.841945	11.867	アルミプレート
A9	5526.747	-46670.789	14.564	-679713.370986	13.289	アルミプレート
	倍面積	690.795662				
	面積	345.3978260				
	地積	345.39 m <sup>2</sup>				

地番	㊨ 27-4					
測点	X <sub>n</sub>	Y <sub>n</sub>	(X <sub>n+1</sub> -X <sub>n-1</sub> )	Y <sub>n</sub> (X <sub>n+1</sub> -X <sub>n-1</sub> )	距離	杭種
L4	5541.916	-46699.799	-8.689	405774.553511	5.472	アルミプレート
R6	5536.557	-46698.690	-5.130	239564.279700	0.871	アルミプレート
R5	5536.786	-46697.849	3.449	-161060.881201	26.354	プラスチック杭
R4	5540.006	-46671.692	8.460	-394842.514320	5.252	プラスチック杭
L3	5545.246	-46672.049	1.910	-89143.613590	27.949	プラスチック杭
	倍面積	291.824100				
	面積	145.9120500				
	地積	145.91 m <sup>2</sup>				

総計 830.8502090 m<sup>2</sup>

測量成果の基となった基本三角点等

点名	X座標	Y座標	備考
鹿果	20438.923	-36206.316	電子基準点
阿仁	852.112	-36826.116	電子基準点
五城目	-6864.661	-59906.695	電子基準点

「基準点成果は測地成果2000による」

平成23年5月31日公表の基準点成果より観測した準拠点

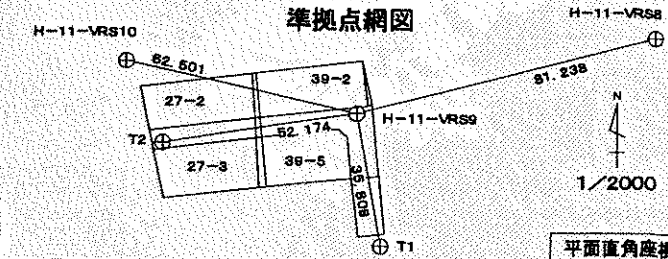
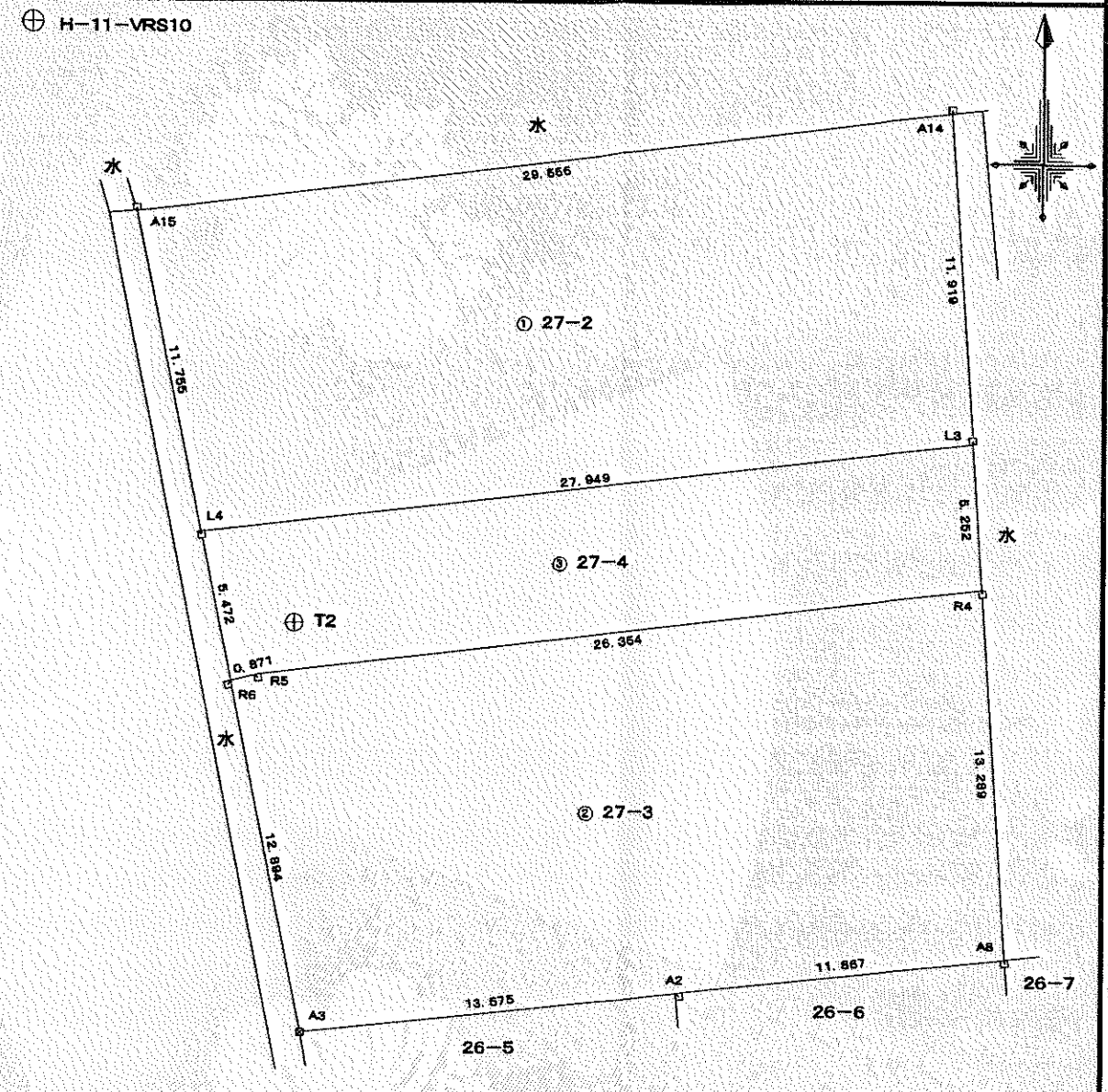
点名	X座標	Y座標	備考
11-VRS9	5546.237	-46644.066	交換先H-11-VRS9
11-VRS10	5559.570	-46705.130	交換先H-11-VRS10

平成23年5月31日公表の基準点成果である

平成23年3月11日地震発生前の成果に交換した準拠点

点名	X座標	Y座標	備考
H-11-VRS9	5546.896	-46644.896	交換先11-VRS9(換)
H-11-VRS10	5560.228	-46705.959	交換先11-VRS10(換)
H-11-VRS8	5567.485	-46656.310	(換)
T1	5511.675	-46638.440	(換)
T2	5538.665	-46696.417	(換)

測量年月日：平成23年9月8日



作成者 社団法人 秋田県公共嘱託登記土地家屋調査士協会 社員  
土地家屋調査士 高田 斉  
(平成23年11月18日作成)

申請人 秋田県知事 佐竹 敬久

縮尺 1/250

(秋田県土地家屋調査士会統一用紙)

地番 39-2  
39-5ないし39-7

地積測量図

土地の所在 北秋田郡上小阿仁村沖田面字小蒲野

これは図面に記録されている内容を証明した書面である。  
(秋田地方務局大館支局管轄)  
平成30年11月14日 秋田地方務局

登記官

内澤寿司



測量成果の基となった基本三角点等

点名	X座標	Y座標	備考
飯泉	20438.923	-36206.316	電子基準点
阿仁	852.112	-36826.116	電子基準点
五城目	-6864.661	-58906.685	電子基準点

「基準点成果は測地成果2000による」

平成23年5月31日公表の基準点成果より観測した準拠点

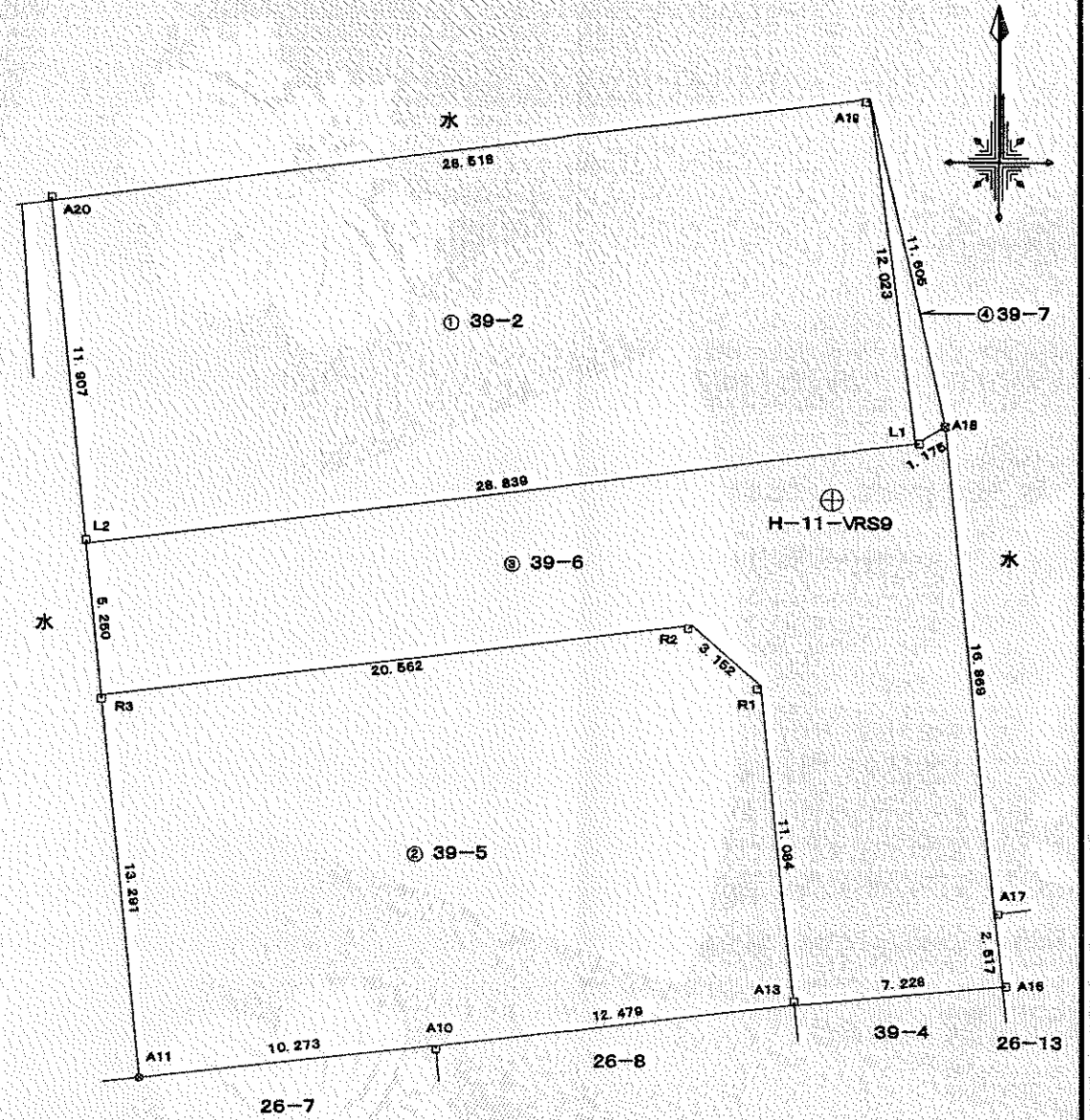
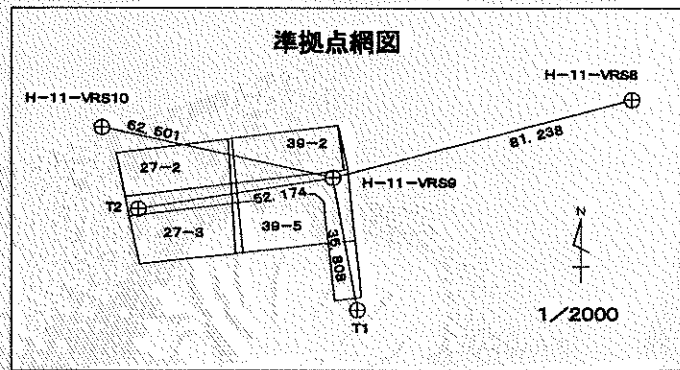
点名	X座標	Y座標	備考
11-VRS9	5546.237	-46644.066	交換先H-11-VRS9
11-VRS10	5559.570	-46705.130	交換先H-11-VRS10

平成23年5月31日公表の基準点成果である

平成23年3月11日地震発生前の成果に交換した準拠点

点名	X座標	Y座標	備考
H-11-VRS9	5546.896	-46644.896	交換元11-VRS9 (⊕)
H-11-VRS10	5560.228	-46705.959	交換元11-VRS10 (⊕)
H-11-VRS8	5567.485	-46566.310	(⊕)
T1	5511.675	-46638.440	(⊕)
T2	5538.665	-46686.417	(⊕)

測量年月日：平成23年9月8日



平面直角座標系 X系 測量年月日 平成23年 9月 8日

作成者 社団法人 秋田県公共嘱託登記土地家屋調査士協会 社員  
土地家屋調査士 高田 斉  
(平成23年11月18日作成)

申請人 秋田県知事 佐竹 敬久

縮尺 1/250

(秋田県土地家屋調査士会統一用紙)

地番	39-2 39-5ないし39-7	地積測量図	2/2
土地の所在	北秋田郡上小阿仁村沖田面字小蒲野		

座標求積表

地番	㊶ 39-2						
測点	X <sub>n</sub>	Y <sub>n</sub>	(X <sub>n+1</sub> -X <sub>n-1</sub> )	Y <sub>n</sub> (X <sub>n+1</sub> -X <sub>n-1</sub> )	距離	杭種	
A20	5557.266	-46671.805	-15.345	716178.847725	11.907	プラスチック杭	
L2	5545.417	-46670.825	-8.432	393526.710000	28.838	プラスチック杭	
L1	5548.834	-46641.989	15.345	-715721.321205	12.023	アルミプレート	
A19	5560.762	-46643.502	8.432	-393298.008864	28.518	プラスチック杭	
	倍面積	688.227856					
	面積	343.1138280					
	地積	343.11 m <sup>2</sup>					

地番	㊶ 39-5						
測点	X <sub>n</sub>	Y <sub>n</sub>	(X <sub>n+1</sub> -X <sub>n-1</sub> )	Y <sub>n</sub> (X <sub>n+1</sub> -X <sub>n-1</sub> )	距離	杭種	
R9	5540.192	-46670.104	-15.820	728987.024480	13.291	プラスチック杭	
A11	5526.966	-46668.786	-12.111	585205.667246	10.273	金属杭	
A10	5528.081	-46658.573	2.515	-117346.311095	12.479	アルミプレート	
A13	5529.481	-46646.172	12.426	-579625.332272	11.084	アルミプレート	
R1	5540.507	-46647.311	13.105	-611313.010655	3.152	プラスチック杭	
R2	5542.586	-46649.681	-0.315	14694.649515	20.562	プラスチック杭	
	倍面積	602.686219					
	面積	301.3431095					
	地積	301.34 m <sup>2</sup>					

地番	㊶ 39-6						
測点	X <sub>n</sub>	Y <sub>n</sub>	(X <sub>n+1</sub> -X <sub>n-1</sub> )	Y <sub>n</sub> (X <sub>n+1</sub> -X <sub>n-1</sub> )	距離	杭種	
L2	5545.417	-46670.625	-8.642	403327.541250	5.250	プラスチック杭	
R9	5540.192	-46670.104	-2.831	132123.064424	20.582	プラスチック杭	
R2	5542.586	-46649.681	0.315	-14694.649515	3.152	プラスチック杭	
R1	5540.507	-46647.311	-13.105	611313.010655	11.084	プラスチック杭	
A13	5529.481	-46646.172	-10.356	483067.757232	7.228	アルミプレート	
A16	5530.151	-46638.975	3.172	-147938.828700	2.517	プラスチック杭	
A17	5532.853	-46638.253	19.283	-999344.715599	16.869	プラスチック杭	
A18	5549.434	-46640.978	16.181	-754697.665018	1.175	プラスチック杭	
L1	5548.834	-46641.989	-4.017	187360.869813	28.838	アルミプレート	
	倍面積	516.384542					
	面積	258.1922710					
	地積	258.19 m <sup>2</sup>					

地番	㊶ 39-7						
測点	X <sub>n</sub>	Y <sub>n</sub>	(X <sub>n+1</sub> -X <sub>n-1</sub> )	Y <sub>n</sub> (X <sub>n+1</sub> -X <sub>n-1</sub> )	距離	杭種	
A19	5560.762	-46643.502	-0.600	27686.101200	12.023	プラスチック杭	
L1	5548.834	-46641.989	-11.328	528360.451382	1.175	アルミプレート	
A18	5549.434	-46640.978	11.928	-556333.585584	11.805	プラスチック杭	
	倍面積	12.967008					
	面積	6.4835040					
	地積	6.48 m <sup>2</sup>					

総計 909.1327125 m<sup>2</sup>

平面直角座標系 X系 測量年月日 平成23年 9月 8日

作成者 社団法人 秋田県公共嘱託登記土地家屋調査士協会 社員  
土地家屋調査士 高田 斉  
(平成23年11月18日作成)

申請人 秋田県知事 佐竹 敬久 縮尺 1/

(秋田県土地家屋調査士会統一用紙)

これは図面に記録されている内容を証明した書面である。  
(秋田地方方法務局大館支局管轄)  
平成30年11月14日 秋田地方方法務局

登記官

内澤寿司

