

公用

登記年月日：平成10年4月17日

これは図面に記録されている内容を証明した書面である。
(秋田地方務局大曲支局管轄)
令和元年9月26日
秋田地方務局

登記官

田口広樹



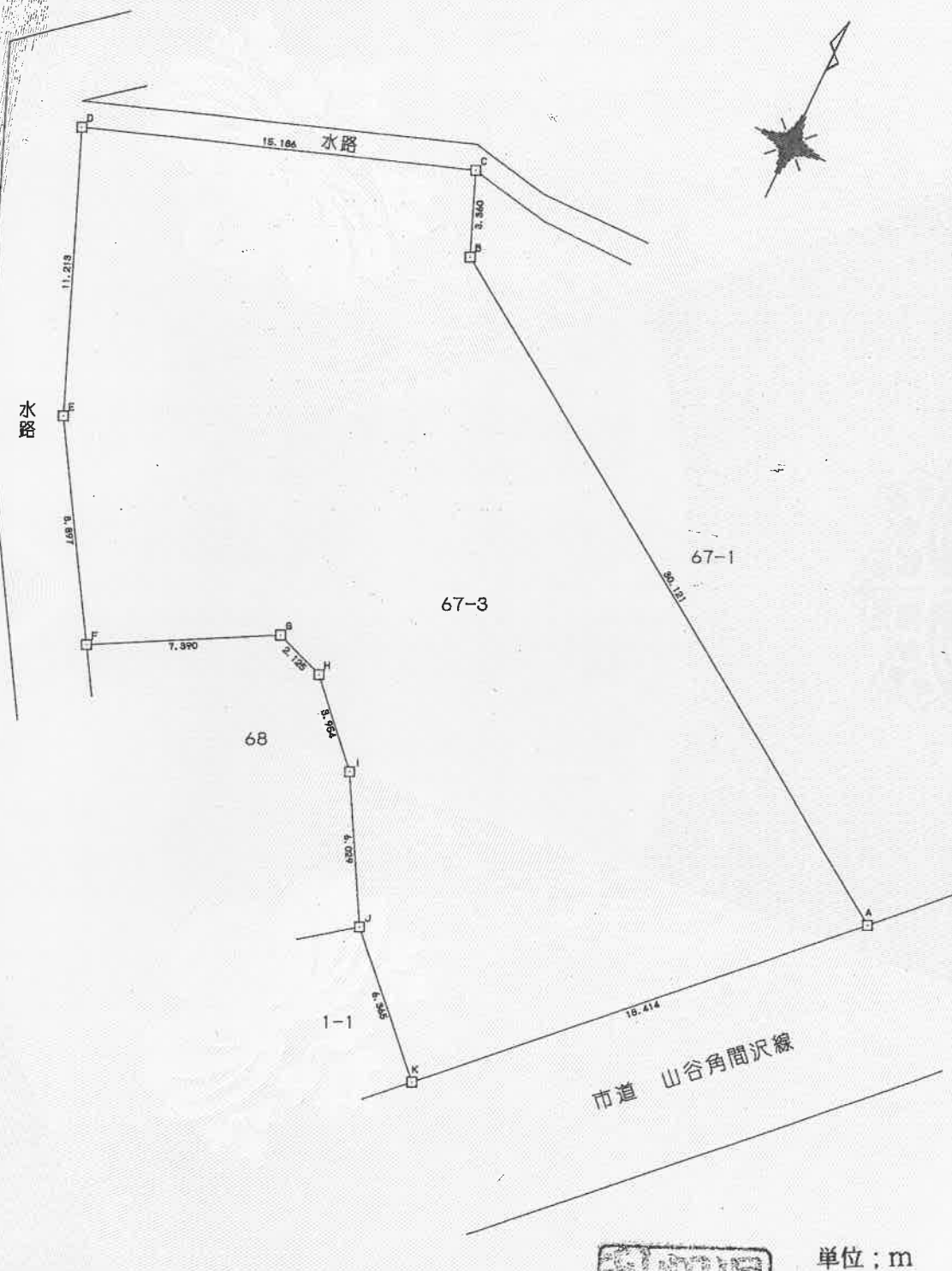
005178

座標求積表

地番測点	67-3				距離
	Xn	Yn	Xn+1-Xn-1	(Xn+1-Xn-1)Yn	
A	1000.000	1000.000	26.691	26691.000000	30.121
B	1030.119	999.620	32.928	32915.487360	3.360
C	1032.928	1001.463	11.812	11829.280956	15.186
D	1041.931	989.233	-0.381	-376.897773	11.213
E	1032.547	983.096	-17.529	-17232.689784	8.897
F	1024.402	979.517	-11.519	-11283.056323	7.390
G	1021.028	986.092	-5.437	-5361.382204	2.125
H	1018.965	986.601	-5.930	-5850.543930	3.954
I	1015.098	985.774	-9.293	-9160.797782	6.029
J	1009.672	983.145	-11.670	-11473.302150	6.365
K	1003.428	981.908	-9.672	-9497.014176	18.414
			倍面積	1200.084194	
			面積	600.0420970	
			地積	600.04 m ²	

※A~K.....コンクリート杭

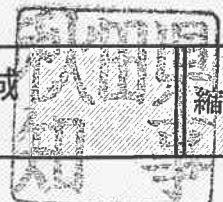
地番	67-3	地積測量図
土地の所在	湯沢市字下山谷	



作製者 湯沢市田町二丁目2番39 土地家屋調査士 会田政成 (平成10年4月13日作製)

嘱託者 申請人 秋田県知事 寺田典城

単位：m
縮尺 1/250



H10.4.17